

労働市場の動向(平成25年9月内容)

【求人動き】

- 新規求人数は全数が1344人で、前月比7.6%とかなりの程度減少した。また、対前年同月比でも9.3%とかなりの程度減少した。このうち一般求人数は932人で前年同月比4.8%とやや減少、パート求人数は412人で前年同月比18.1%と大幅に減少した。
- 有効求人数は全数が4134人で、前月比2.7%とわずかに増加した。また、対前年同月比でも13.1%とかなり大きく増加した。このうち一般求人数は2957人で前年同月比16.3%と大幅に増加、パート求人数は1177人で前年同月比5.9%とやや増加した。

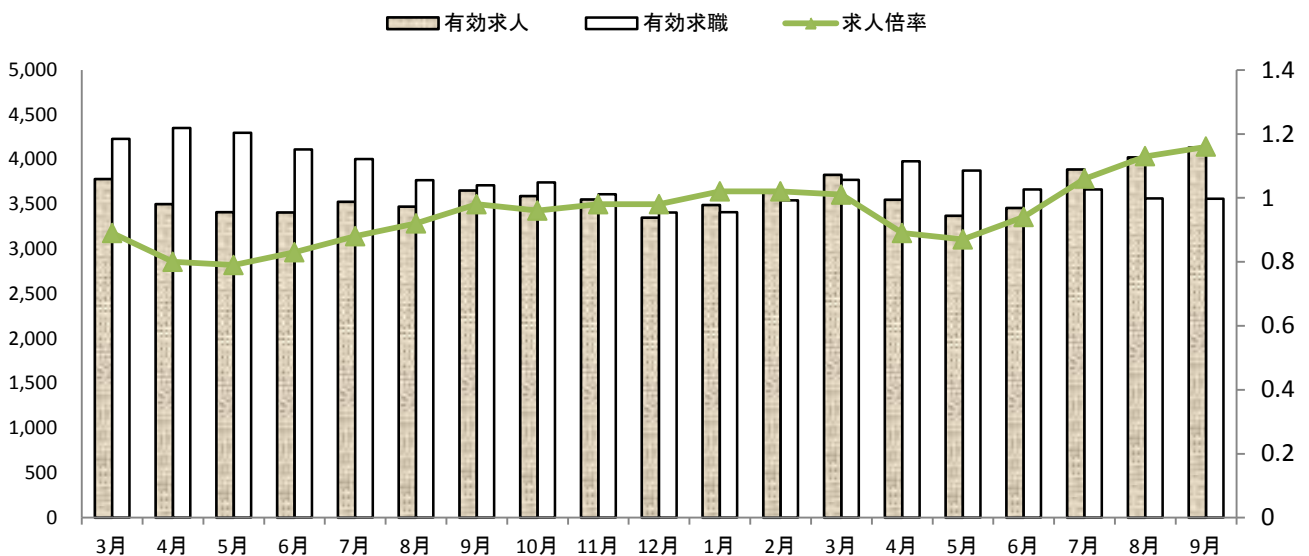
【求職動き】

- 新規求職者数は全数が868人で、前月比5.1%とやや増加した。また、対前年同月比では3.1%とやや減少した。このうち一般求職者数は641人で前年同月比0%と同数、パート求職者数は227人で前年同月比11%とかなり大きく減少した。
- 有効求職者数は全数が3561人で、前月比0.1%とわずかに減少した。また、対前年同月比でも4%とやや減少した。このうち一般求職者数は2567人で前年同月比4.4%とやや減少、パート求職者数は994人で前年同月比3.1%とやや減少した。

【その他の動き】

- 企業整備等事業主都合による離職者は合わせて13事業所49名となり、前年同月と比較すると、1事業所の減少、31名の増加となっています。このうち建設業が2事業所6名、製造業が5事業所32名、卸小売業2事業所4名、サービス業2社7名等となっている。

求人・求職の動き



	3月	4月	5月	6月	7月	8月	9月	10月	11月	12月	1月	2月	3月	4月	5月	6月	7月	8月	9月
有効求人	3,782	3,502	3,412	3,409	3,528	3,474	3,654	3,592	3,554	3,351	3,492	3,630	3,829	3,551	3,372	3,459	3,889	4,024	4,134
有効求職	4,231	4,352	4,300	4,113	4,005	3,770	3,711	3,744	3,612	3,408	3,413	3,544	3,775	3,981	3,877	3,666	3,666	3,565	3,561
求人倍率	0.89	0.8	0.79	0.83	0.88	0.92	0.98	0.96	0.98	0.98	1.02	1.02	1.01	0.89	0.87	0.94	1.06	1.13	1.16

# 事業主のみなさま、労働保険の加入手続きはお済みですか ～11月は労働保険適用促進強化期間です～

## 『雇うことは、加入すること。労働保険』

労働者(アルバイトを含む)を1人でも  
雇っている事業主は労働保険(労災保険・雇用保険)に  
加入する義務があります。

労働保険は、労働者が安心して働ける職場作りと、安定した事業経営に欠かせない国が  
直接管掌する保険制度です。

労働保険には、労働者の方が業務上又は通勤途上の災害により被災した場合に、療養等  
に対する給付や社会復帰のための援助を行う**労災保険**と、労働者の方が失業した場合に再  
就職のための給付を行うほか、失業の予防及び高齢者や障害を持つ方など就職が困難な方  
の雇用の促進を図るための援助を行う**雇用保険**とがあります。

アルバイトやパートタイム労働者を雇用する場合にも労働保険に加入していただく必要  
があります。

加入手続きについては、労働保険事務組合への委託や社会保険労務士への依頼をすること  
もできます。

まだ、労働保険の加入手続きを行っていない事業主の方は、速やかに、最寄りの労働基準  
監督署又は公共職業安定所(ハローワーク)にご相談ください。

問い合わせ先

ハローワーク古川 (Tel 0229-22-2305)  
古川労働基準監督署 (Tel 0229-22-2112)

## 事業主の皆様へ

### 《改正のお知らせ》

**宮城県の最低賃金は  
時間額 696円**

**発効日:平成25年10月31日**

※ 特定の産業には特定(産業別)最低賃金が定められています。

最低賃金制度とは、最低賃金法に基づき国が賃金の最低限度を定め、使用者は、その最低  
賃金額以上の賃金を支払わなければならないとする制度です。

「鉄鋼業」、「電子部品・デバイス・電子回路、電気機械器具製造業、情報通信機械器具製造業」、  
「自動車小売業」には、宮城県産業別最低賃金が定められています。

☆ 詳細については、宮城労働局労働基準部賃金室(022-299-8841)又は、  
古川労働基準監督署(0229-22-2112)にお問い合わせ下さい。