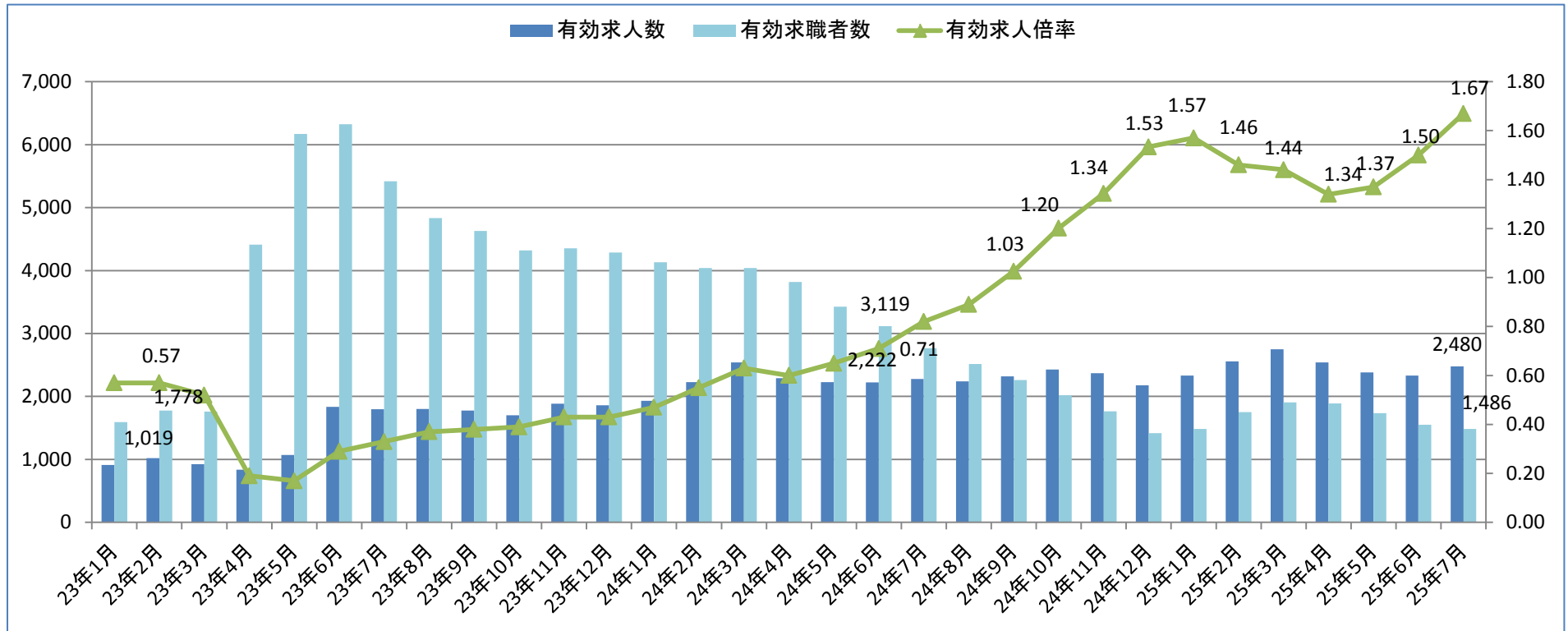


管内の雇用状況

(平成25年7月内容)

ハローワーク気仙沼

求人・求職の状況

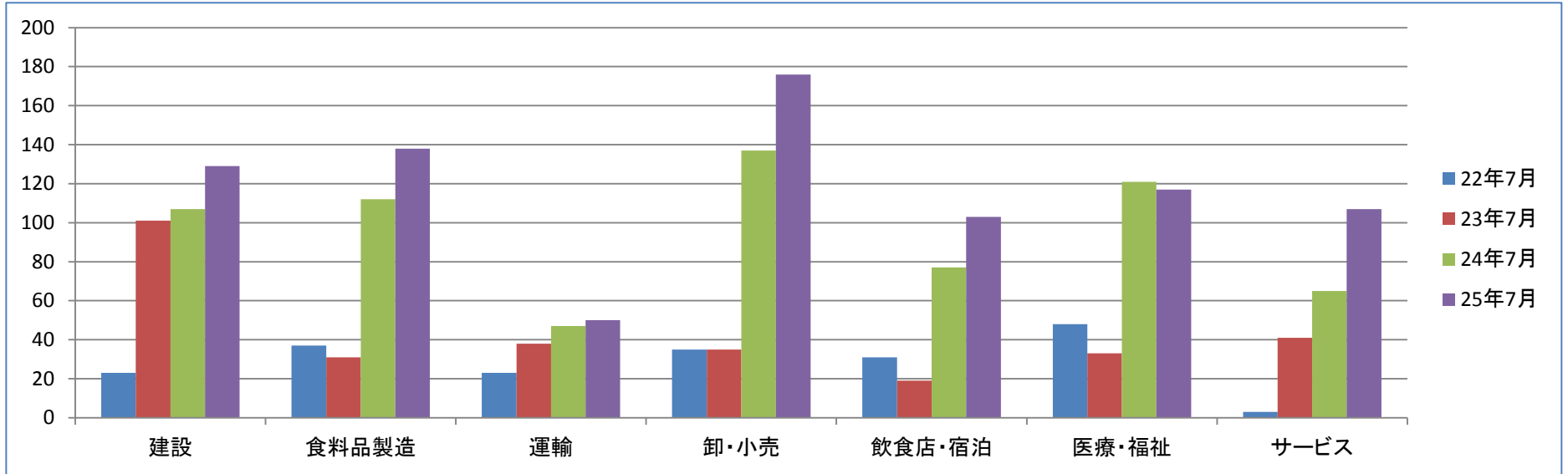


求人・求職の状況

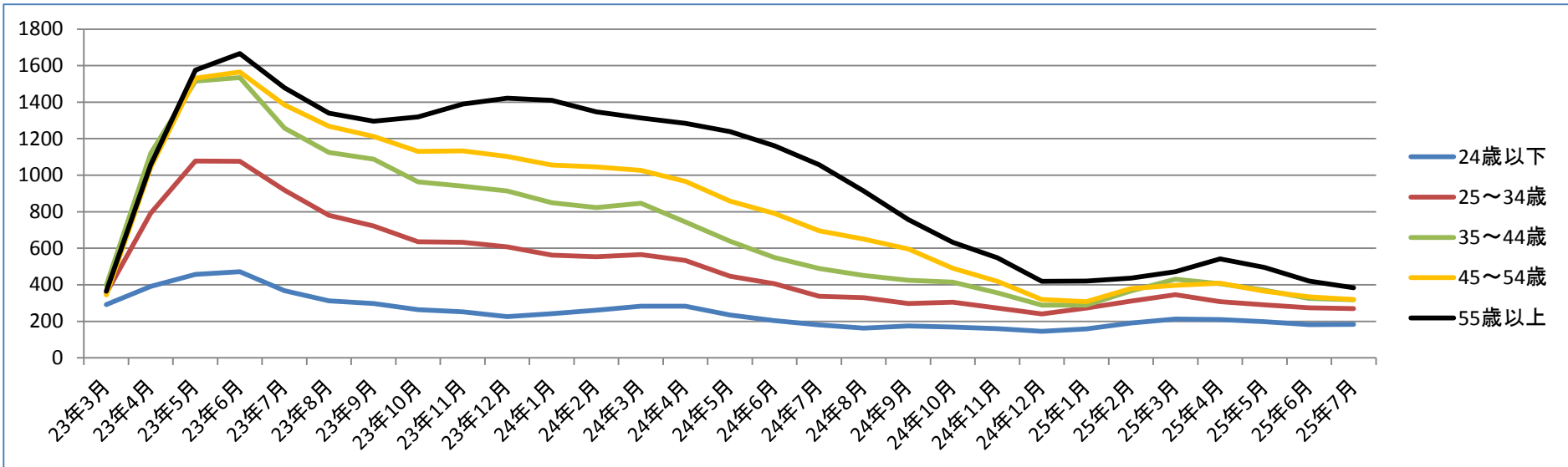
有効求人倍率は11カ月連続で1倍台

- 有効求人倍率は1.67倍で、平成24年9月の1.03倍以降11ヶ月連続1倍台で推移した。
- 有効求人数は前年同月を8.8%上回り、震災前（平成23年2月）と比較すると約2.4倍となっている。
- 有効求職者数は前年同月を46.3%下回り、震災前（平成23年2月）の水準を下回っている。

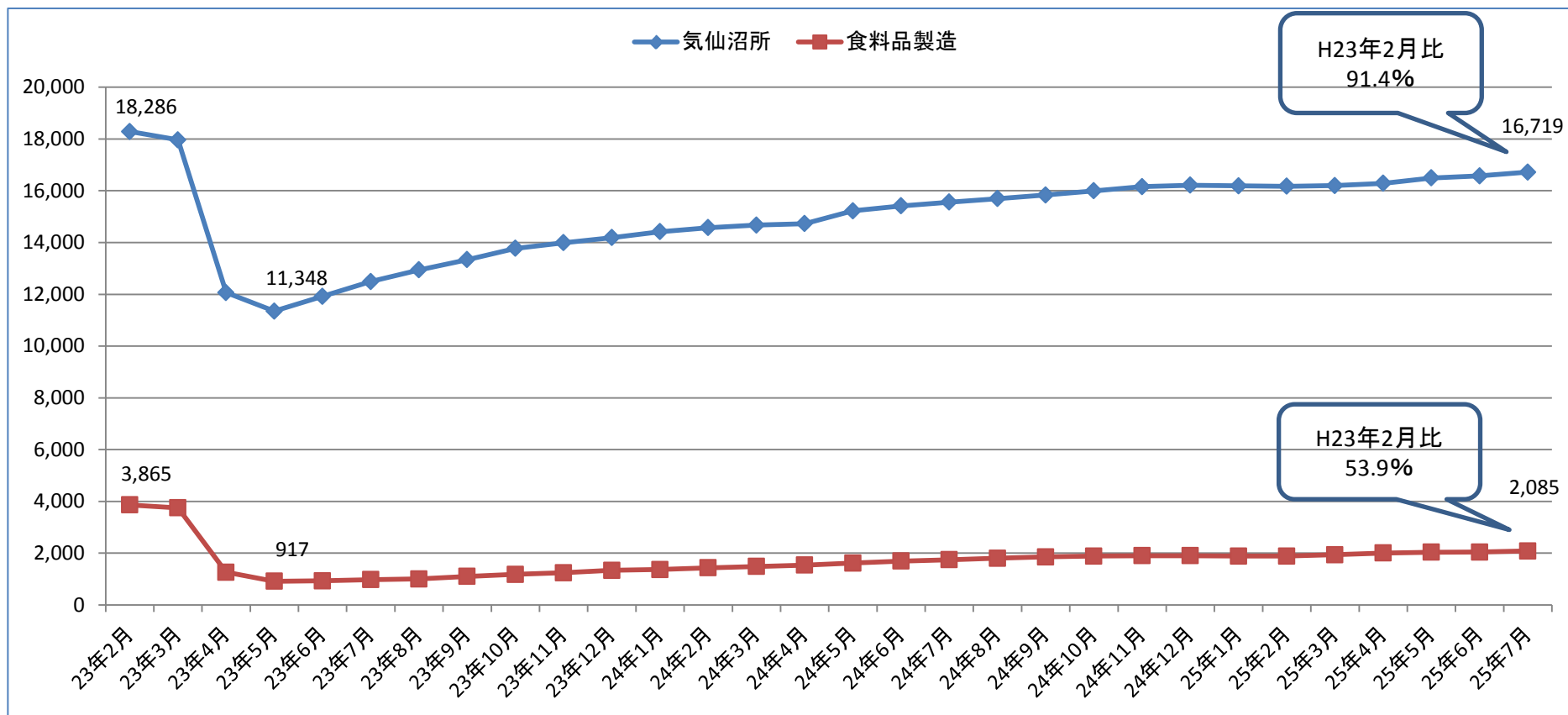
産業別新規求人数の状況



年齢別有効求職者数(常用)の推移



雇用保険被保険者数の推移



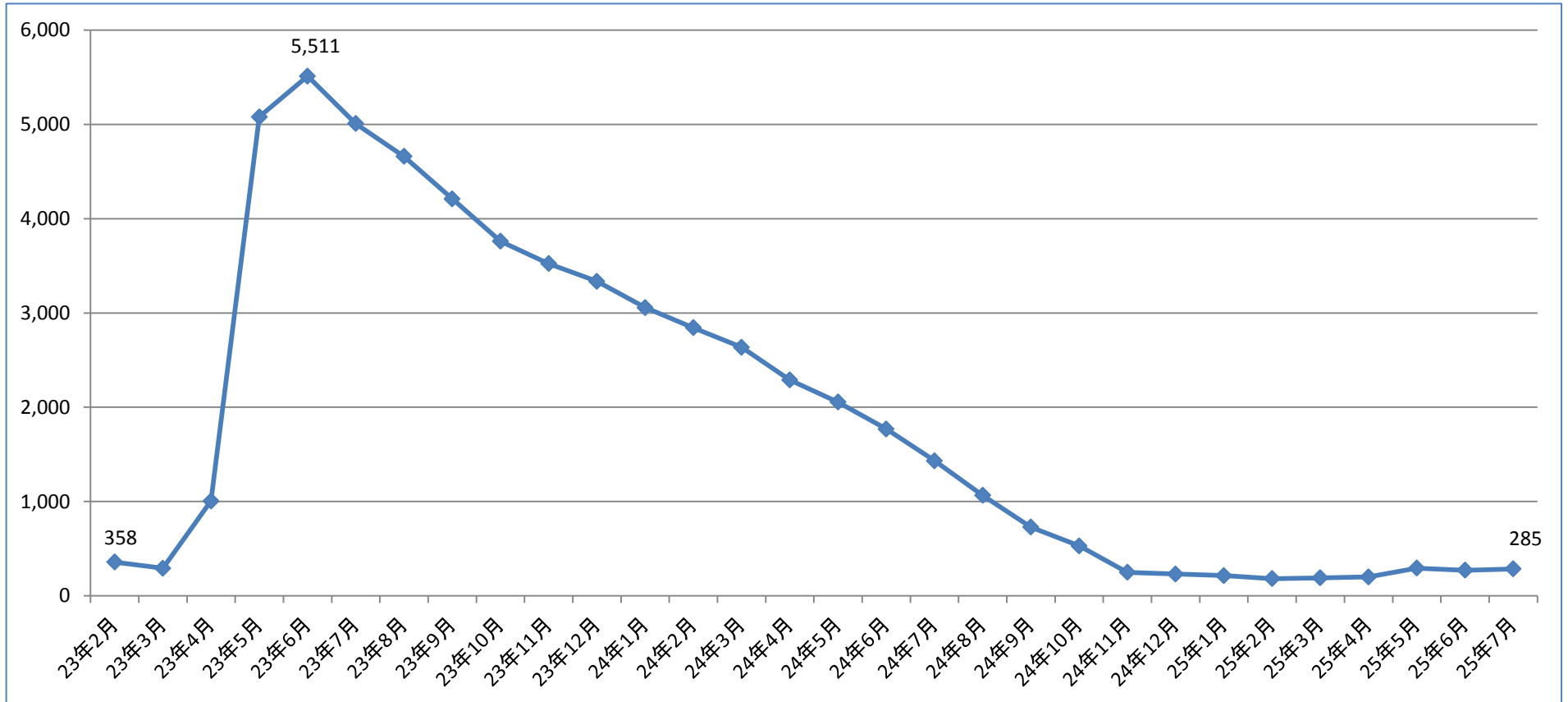
雇用保険被保険者数の状況

雇用保険被保険者数は、震災直前の9割まで回復

→雇用保険の被保険者数は、震災直前（平成23年2月）の91.4%（1,567人減）まで回復している。

食料品製造業は、震災直前の53.9%（1,780人減）にとどまっている。

雇用保険受給者数の推移



雇用保険受給者の状況

雇用保険の受給者は、震災前の水準を下回る

→雇用保険受給者は平成23年6月の約5千5百人をピークに減少し、平成24年11月以降は震災前の水準を下回っている。