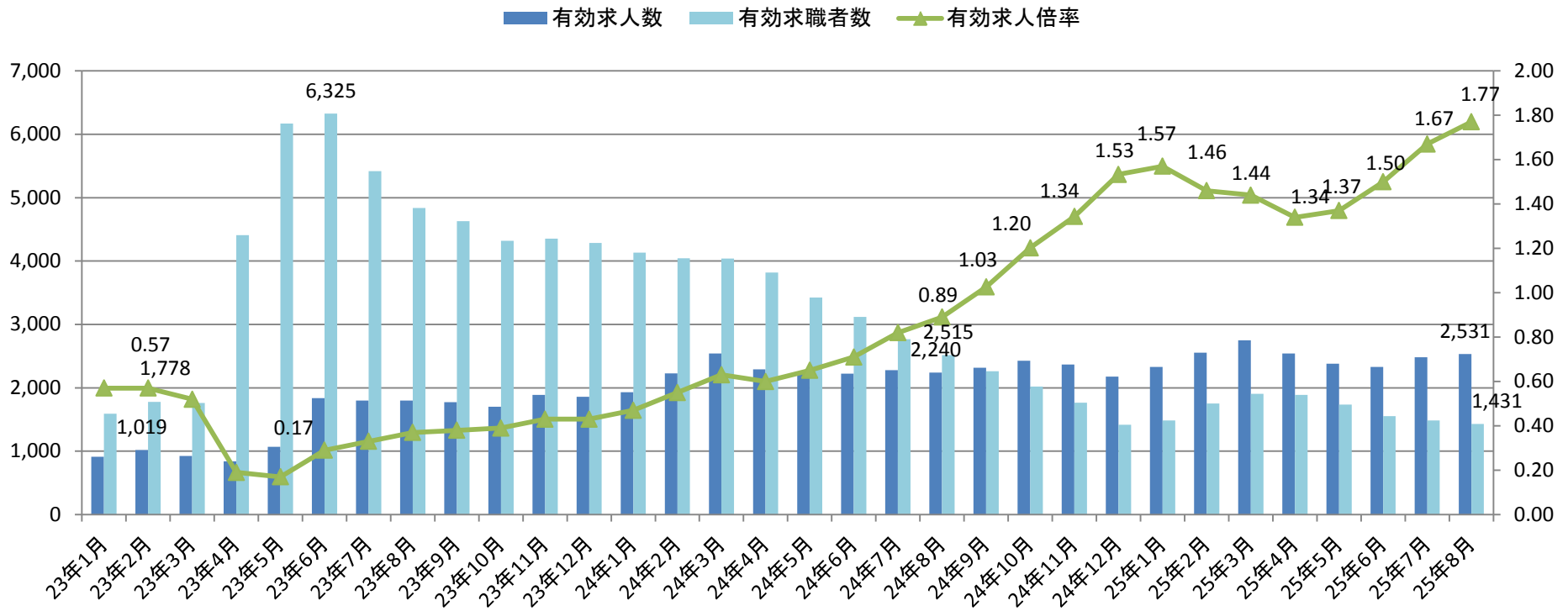


# 管内の雇用状況

(平成25年8月内容)

ハローワーク気仙沼

# 求人・求職の状況

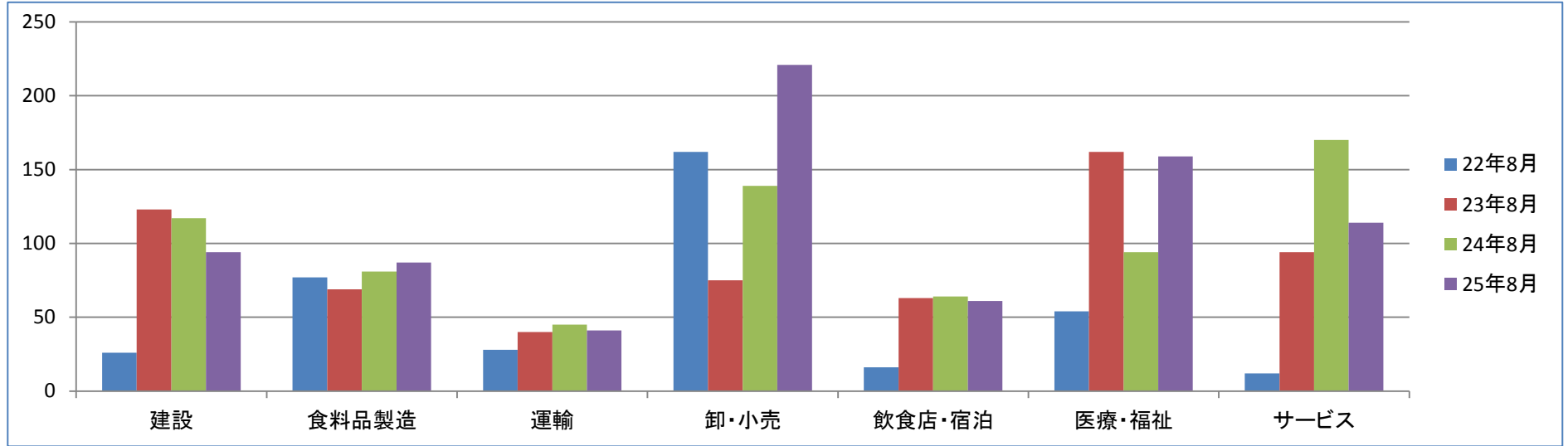


## 求人・求職の状況

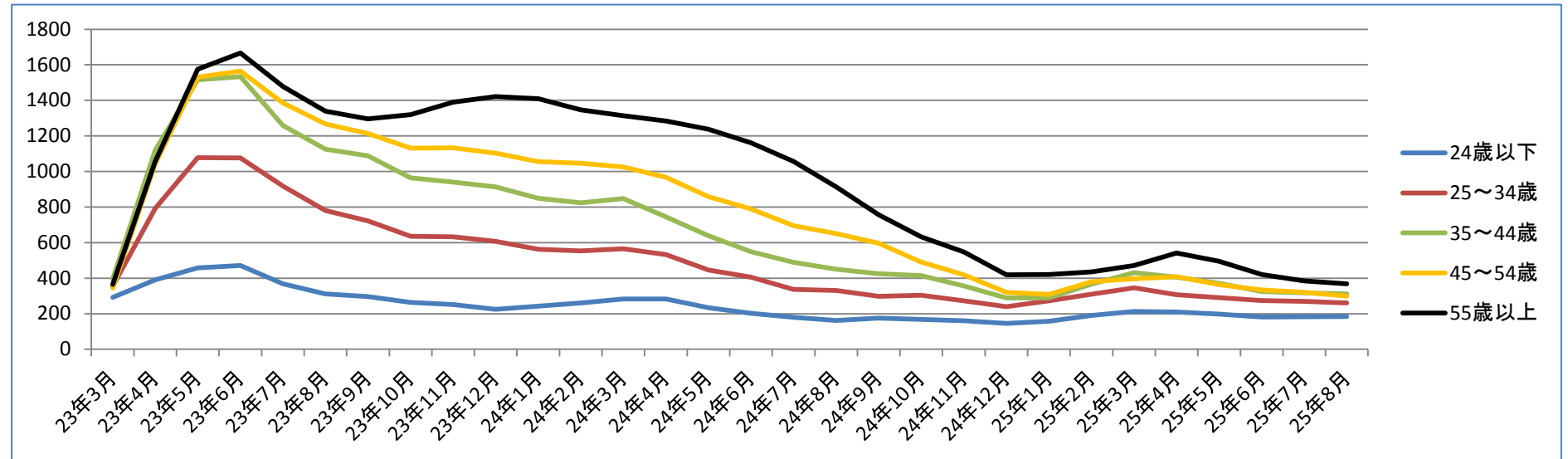
### 有効求人倍率は1.77倍

- 有効求人倍率は1.77倍で、前月よりも0.1ポイント高くなった。
- 有効求人数は2,531人で、前年同月を13.0%上回った。
- 有効求職者数1,431人で、前年同月を43.1%下回った。

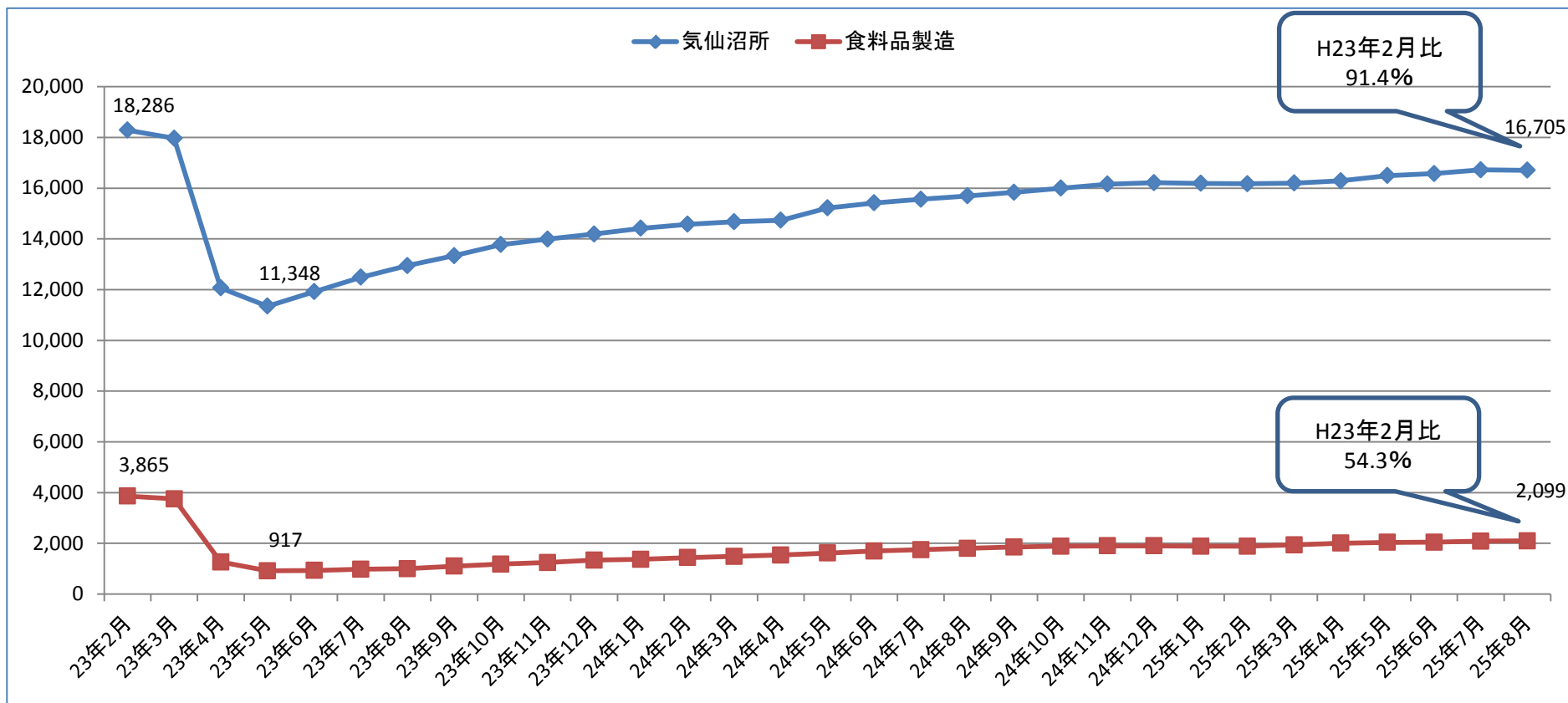
## 産業別新規求人数の状況



## 年齢別有効求職者数(常用)の推移



# 雇用保険被保険者数の推移



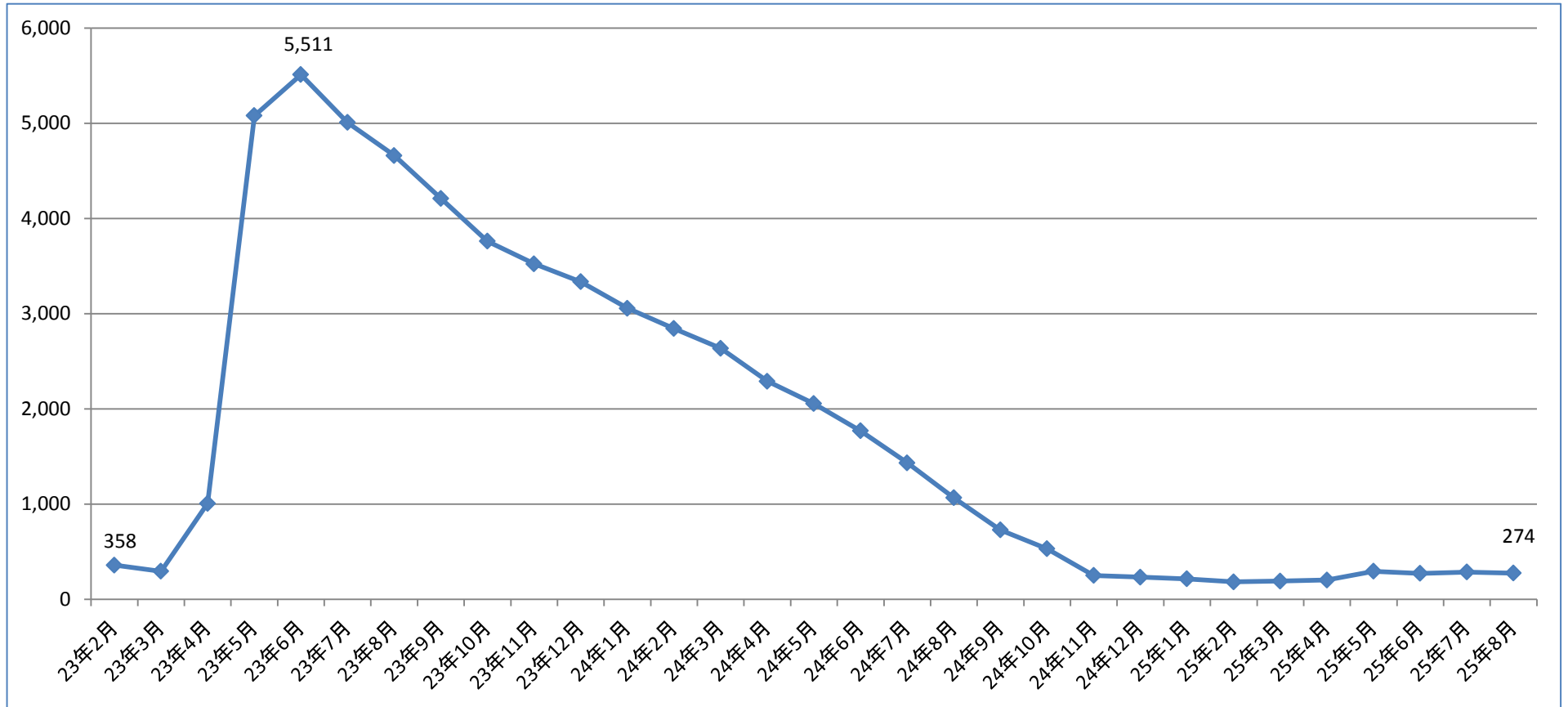
## 雇用保険被保険者数の状況

### 雇用保険被保険者数は、震災直前の9割まで回復

→雇用保険の被保険者数は、震災直前（平成23年2月）の91.4%（1,581人減）まで回復している。

食料品製造業は、震災直前の54.3%（1,766人減）にとどまっている。

# 雇用保険受給者数の推移



## 雇用保険受給者の状況

### 雇用保険の受給者は、震災前の水準を下回る

→雇用保険受給者は平成23年6月の約5千5百人をピークに減少し、平成24年11月以降は震災前の水準を下回っている。