

しおがま

平成25年9月号

ハローワーク塩釜

塩釜市新浜町三丁目18-1

TEL 022-362-3361

FAX 022-362-1531

7月の窓口の動き（求人・求職・求人倍率）

【求人の動き】

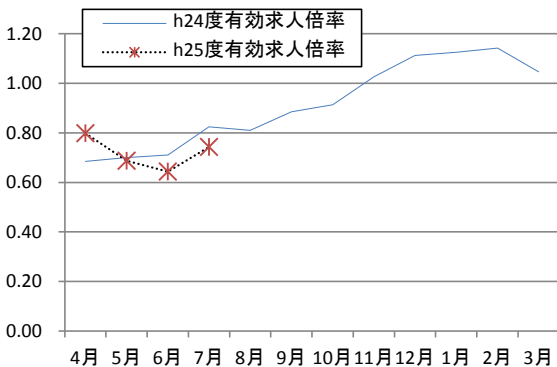
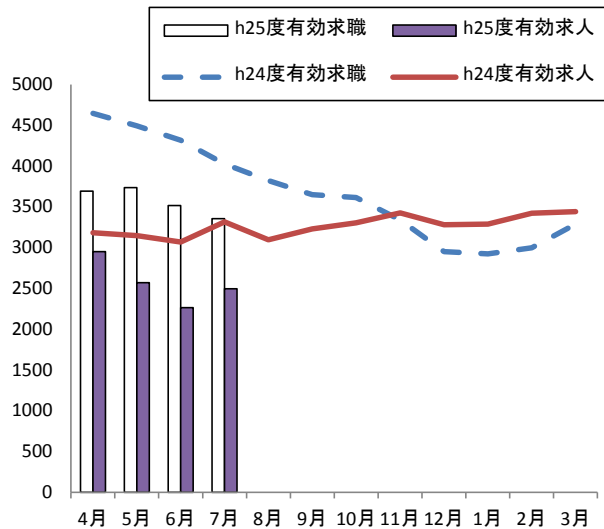
新規求人数は999人で、前月比17.1%と大幅に増加した。また、対前年同月比では20.6%と大幅に減少した。

月間有効求人数は2493人で、前月比10.2%とかなりの程度増加した。また、対前年同月比では24.8%と大幅に減少した。

【求職の動き】

新規求職者数は786人で、前月比14.4%とかなり大きく増加した。また、対前年同月比でも18.6%と大幅に増加した。

月間有効求職者数は3355人で、前月比4.6%とやや減少した。また、対前年同月比でも16.6%と大幅に減少した。



【有効求人倍率の動き】

有効求人倍率は0.74倍となり、前月比で0.1ポイント改善された。また、対前年同月比は0.08ポイント下回った。

（宮城県 1.2倍、東北1倍、全国 0.94倍）

過去最高・・・1.40(平成2年度)
過去最低・・・0.35(平成21年度)
※昭和52年度以降

平成25年4月1日から障害者の法定雇用率が引き上げになりました！

【ご注意！】

従業員数が50人以上の事業主の皆様は、雇用義務が発生しますのでご注意ください。

障害者雇用率制度とは…？

「障害者の雇用の促進等に関する法律」では、事業主に対して、雇用する労働者数に対して一定数以上の身体障害者又は知的障害者を雇い入れることを義務付けています。

（精神障害者については雇用義務はありませんが、雇用した場合は身体障害者・知的障害者を雇用したものとみなされます）

（例）民間企業について （従業員数）50人×（法定雇用率）2.0%＝1 ⇒⇒⇒ 1人の雇用義務あり

事業主区分	法定雇用率	
	現行	改正後
民間企業	1.8%	2.0%
国、地方公共団体等	2.1%	2.3%
都道府県等の教育委員会	2.0%	2.2%

1. 一般職業紹介状況（学卒を除くパートを含む）

項 目	計	男	女	対前年同月比	対前月比
新規求人数	999	-	-	▲ 20.6 %	17.1 %
月間有効求人数	2,493	-	-	▲ 24.8 %	10.2 %
新規求職者数	786	369	414	18.6 %	14.4 %
うち雇用保険受給者	267	115	152	29.0 %	48.3 %
月間有効求職者数	3,355	1,625	1,720	▲ 16.6 %	▲ 4.6 %
うち雇用保険受給者	1,452	622	830	▲ 26.6 %	1.0 %
新規求人倍率	1.27	-	-	▲ 0.63 p	0.03 p
月間有効求人倍率	0.74	-	-	▲ 0.08 p	0.10 p
紹介件数	1,361	727	628	10.0 %	1.9 %
うち雇用保険受給者	376	199	177	6.2 %	6.2 %
就職件数	315	159	156	▲ 9.0 %	▲ 3.4 %
うち雇用保険受給者	73	38	35	▲ 18.0 %	▲ 16.1 %
新規就職率 (%)	40.1	43.1	37.7	▲ 12.1 p	▲ 12.1 p

※ 平成16年11月から求職申込書の「性別」欄の記載が任意となったことに伴い、男女と計は一致しない場合があります。

※ ▲はマイナスの表示となります。

2. 中高年齢者職業紹介状況（パートを含む）

項 目	計	男	女	対前年同月比	対前月比
新規求職者数	322	167	153	21.5 %	20.1 %
月間有効求職者数	1,531	805	721	▲ 24.4 %	▲ 6.2 %
紹介件数	527	293	234	5.8 %	▲ 0.2 %
就職件数	135	68	67	▲ 10.0 %	▲ 4.3 %

※ 平成16年11月から求職申込書の「性別」欄の記載が任意となったことに伴い、男女と計は一致しない場合があります。

3. 障害者職業紹介状況

項 目	計	身体障害者	知的障害者等	対前年同月比	対前月比
新規求職者数	11	6	5	▲ 35.3 %	▲ 35.3 %
就職件数	11	1	10	0.0 %	▲ 50.0 %
月末現在有効求職者数	301	156	145	▲ 2.9 %	▲ 2.0 %

4. 求人閲覧用パソコン利用状況

項 目	当 月	前 月	対 前 月 比
利 用 者 数	4,383	5,792	▲ 24.3 %