



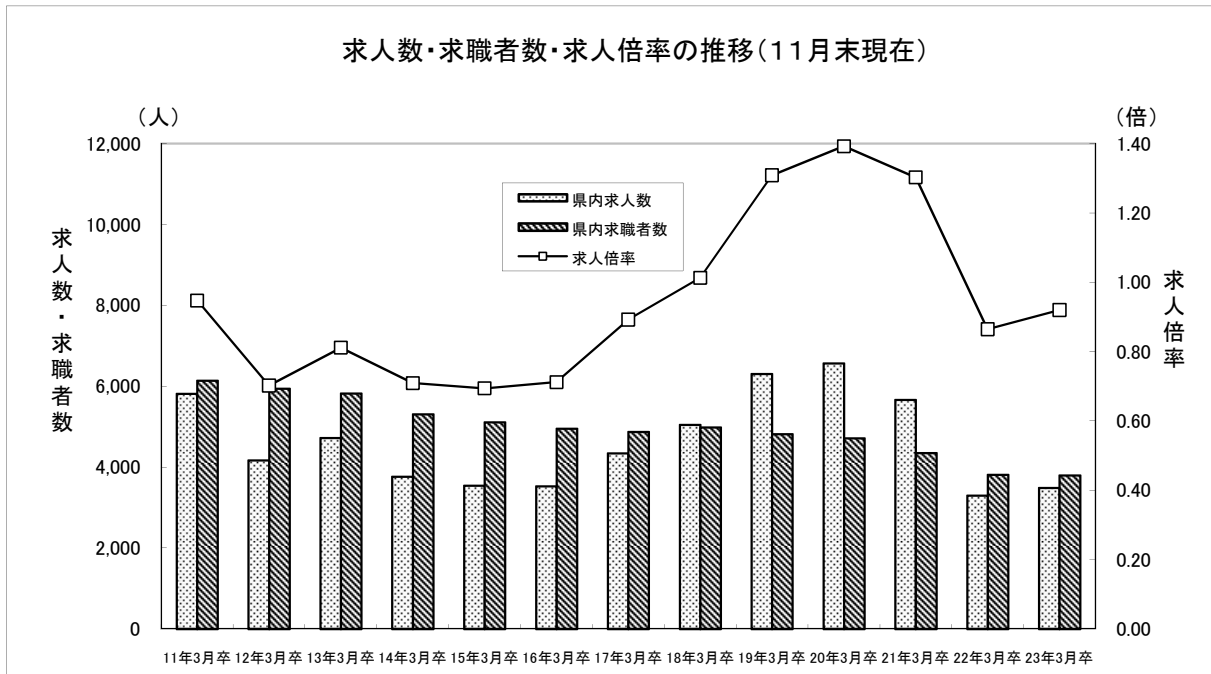
平成22年12月20日
宮城労働局職業安定部職業安定課
課長 三浦克美
職業紹介主任 加納悦子
電話 022(299)8061

平成23年3月新規高等学校卒業者の職業紹介状況

— 平成22年11月末現在 —

【概況】

- ① 求人数は3,489人で、前年同期に比べ5.8%増加した。(P1,P2,P5)
- ② 求職者数は4,555人で前年同期に比べ0.5%増加した。(P2)
- ③ 求人に対する県内高卒求職者の求人倍率は、0.92倍で前年同期を0.06ポイント上回った。(P1,P2)
- ④ 求人を産業別にみると、製造業では大幅に増加したが、建設業において大幅に減少した。(P3)
- ⑤ 求人を職業別にみると、製造・製作の職業で大幅に増加した。(P4)
- ⑥ 就職内定者数は、全体で2,509人となり、前年同期に比べ6.9%増加した。
また、県内事業所への就職内定者数は1,912人となり、前年同期に比べ6.2%増加した。(P2)
- ⑦ 就職内定率は、全体で55.1%となり、前年同期を3.3ポイント上回った。(P2,P6,P7)



	11年3月卒	12年3月卒	13年3月卒	14年3月卒	15年3月卒	16年3月卒	17年3月卒	18年3月卒	19年3月卒	20年3月卒	21年3月卒	22年3月卒	23年3月卒
県内求人数	5,814	4,170	4,725	3,763	3,545	3,524	4,344	5,044	6,306	6,568	5,666	3,297	3,489
県内求職者数	6,137	5,941	5,826	5,307	5,109	4,950	4,869	4,982	4,818	4,716	4,350	3,814	3,793
求人倍率	0.95	0.70	0.81	0.71	0.69	0.71	0.89	1.01	1.31	1.39	1.30	0.86	0.92

* 平成23年3月新規高卒者の選考・採用内定開始期日は、文部科学省及び厚生労働省により平成22年9月16日以降と定められています。

平成23年3月新規高等学校卒業者の求人・求職状況

(平成22年11月末現在)

(総 括)

宮城労働局職業安定部職業安定課

卒業年次	性別	卒業 予定者数	求人数 (県内)	求職者数			就職決定(内定)者数			求 人 倍 率 (県内)	就職決定(内定)率(%)		
				合計	県内	県外	合計	県内	県外		合計	県内	県外
23 年 3 月 卒	計	21,108	3,489	4,555	3,793	762	2,509	1,912	597	0.92	55.1	50.4	78.3
	男	10,663		2,464	1,951	513	1,469	1,046	423		59.6	53.6	82.5
	女	10,445		2,091	1,842	249	1,040	866	174		49.7	47.0	69.9
22 年 3 月 卒	計	21,647	3,297	4,532	3,814	718	2,348	1,801	547	0.86	51.8	47.2	76.2
	男	10,826		2,388	1,898	490	1,360	974	386		57.0	51.3	78.8
	女	10,821		2,144	1,916	228	988	827	161		46.1	43.2	70.6
対前年同月 増減率(差)		▲ 2.5	5.8	0.5	▲ 0.6	6.1	6.9	6.2	9.1	0.06	3.3	3.2	2.1

- 注) 1 県内の公共職業安定所又は高等学校が取り扱った数である。
 2 ▲印は減少の表示。
 3 卒業予定者数は「進路見込・求職動向調査(平成22年5月15日現在)」による。

平成23年3月新規高等学校卒業者の産業別求人受理状況

(平成22年11月末現在)

宮城労働局職業安定部職業安定課

産 業 別		求人数	前年同月	増減比(%)	
業	A, B 農, 林, 漁業(01~04)	15	21	▲ 28.6	
	C 鉱業, 採石業, 砂利採取業(05)	1	0	—	
	D 建設業(06~08)	391	481	▲ 18.7	
	産	E 製造業(09~32)	1,042	812	28.3
		09 食料品製造業	321	308	4.2
		10 飲料・たばこ・飼料製造業	11	15	▲ 26.7
		11 繊維工業	47	41	14.6
		12 木材・木製品製造業(家具除く)	9	17	▲ 47.1
		13 家具・装備品製造業	4	7	▲ 42.9
		14 パルプ・紙・紙加工品製造業	16	13	23.1
		15 印刷・同関連業	28	26	7.7
		16 化学工業	5	4	25.0
		17 石油製品・石炭製品製造業	7	5	40.0
		18 プラスチック製品製造業	65	38	71.1
		19 ゴム製品製造業	21	26	▲ 19.2
		21 窯業・土石製品製造業	11	9	22.2
		22 鉄鋼業	21	19	10.5
		23 非鉄金属製造業	9	12	▲ 25.0
		24 金属製品製造業	53	35	51.4
		25 はん用機械器具製造業	40	16	150.0
		26 生産用機械器具製造業	28	25	12.0
		27 業務用機械器具製造業	36	12	200.0
		28 電子部品・デバイス・電子回路製造業	101	43	134.9
		29 電気機械器具製造業	59	41	43.9
		30 情報通信機械器具製造業	71	54	31.5
		31 輸送用機械器具製造業	68	44	54.5
	20,32 その他の製造業	11	2	450.0	
	F 電気・ガス・熱供給・水道業(33~36)	183	206	▲ 11.2	
	G 情報通信業(37~41)	35	47	▲ 25.5	
	H 運輸業, 郵便業(42~49)	139	75	85.3	
	別	I 卸売業, 小売業(50~61)	433	417	3.8
		50~55 卸売業	158	164	▲ 3.7
		56~61 小売業	275	253	8.7
	J 金融業, 保険業(62~67)	15	20	▲ 25.0	
	K 不動産業, 物品賃貸業(68~70)	25	14	78.6	
L 学術研究, 専門・技術サービス業(71~74)	38	16	137.5		
M 宿泊業, 飲食サービス業(75~77)	366	369	▲ 0.8		
	76 飲食店	179	157	14.0	
N 生活関連サービス業, 娯楽業(78~80)	218	196	11.2		
O 教育, 学習支援業(81, 82)	6	7	▲ 14.3		
P 医療, 福祉(83~85)	378	344	9.9		
Q 複合サービス事業(86, 87)	50	86	▲ 41.9		
R サービス業(他に分類されないもの)(88~96)	152	175	▲ 13.1		
	91 職業紹介・労働者派遣業	12	2	500.0	
	92 その他の事業サービス業	64	107	▲ 40.2	
S, T 公務(他に分類されるものを除く)・その他(97, 98, 99)	2	11	▲ 81.8		
合 計		3,489	3,297	5.8	

(注) 県内求人 of 受理状況であり、▲印は減少の表示である。

平成23年3月新規高等学校卒業者の職業別・規模別求人受理状況

(平成22年11月末現在)

宮城労働局職業安定部職業安定課

職業・規模別		求人数	前年同月	増減比 %
職 業	A, B 専門的、技術的職業(01~24)	716	683	4.8
	C 事務的職業(25~31)	367	376	▲ 2.4
	D 販売の職業(32~33)	322	329	▲ 2.1
	E サービスの職業	588	570	3.2
	35 理容・美容師見習等	77	75	2.7
	36 調理師見習等	101	72	40.3
	37 飲食店店員等	375	362	3.6
	34・38・39 その他	35	61	▲ 42.6
	I 生産工程・労務の職業	1,384	1,206	14.8
	51~72 I-1 製造・製作の職業	986	786	25.4
73, 74 I-2 定置機関・建設機械運転	129	146	▲ 11.6	
75~80 I-3 採掘・建設・労務の職業	269	274	▲ 1.8	
F, G, H その他の職業(40~50)	112	133	▲ 15.8	
合 計		3,489	3,297	5.8
規 模 別	29 人以下	934	865	8.0
	30~99 人	1,088	1,056	3.0
	100~299 人	797	754	5.7
	300~499 人	159	166	▲ 4.2
	500~999 人	130	181	▲ 28.2
	1,000 人以上	381	275	38.5

(注) 県内求人の受理状況であり、▲印は減少の表示である。

平成23年3月新規高等学校卒業者の安定所別求人状況

(平成22年11月末現在)

宮城労働局職業安定部職業安定課

安定所	求人受理（受付）数			連絡発求人延数		
	計	昨年同月	増減比（%）	計	県内他管内	県外
県計	3,489	3,297	5.8	832	558	274
仙台	1,789	1,848	▲ 3.2	554	343	211
（大和）	214	156	37.2	32	26	6
石巻	285	292	▲ 2.4	12	6	6
塩釜	122	163	▲ 25.2	61	54	7
古川	382	278	37.4	53	50	3
大河原	235	177	32.8	79	48	31
（白石）	42	46	▲ 8.7	16	16	0
築館	163	107	52.3	11	10	1
迫	116	73	58.9	1	1	0
気仙沼	141	157	▲ 10.2	13	4	9

平成23年3月新規高等学校卒業者の安定所別職業紹介状況

(平成22年11月末現在)

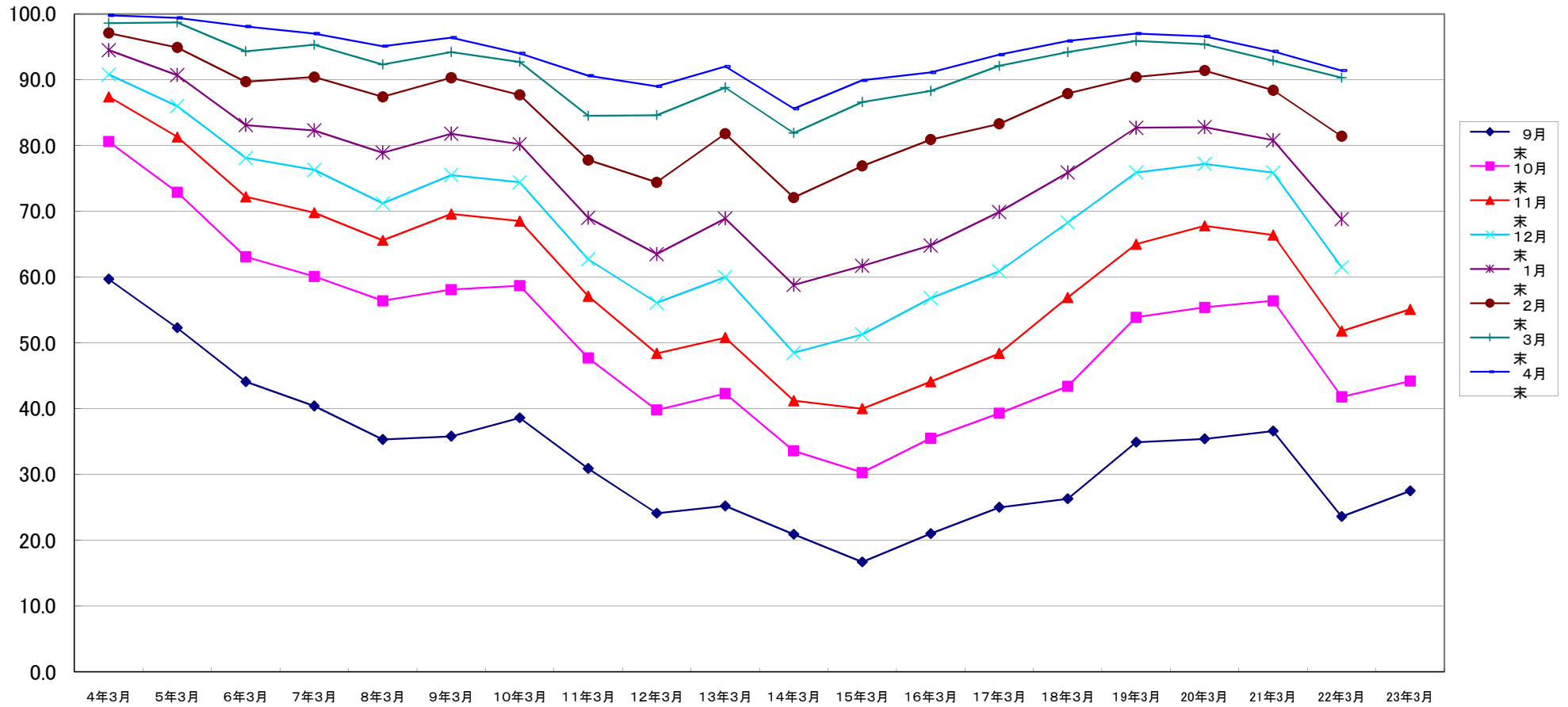
宮城労働局職業安定部職業安定課

		求 職 者 数				就職決定(内定)者数				就職決定(内定)率 %			
		合 計	管 内	県内他管内	県 外	合 計	管 内	県内他管内	県 外	合 計	管 内	県内他管内	県 外
県計	計	4,555	2,284	1,509 (743)	762	2,509	1,127	785 (368)	597	55.1	49.3	52.0 (49.5)	78.3
	男	2,464	1,142	809 (352)	513	1,469	598	448 (198)	423	59.6	52.4	55.4 (56.3)	82.5
	女	2,091	1,142	700 (391)	249	1,040	529	337 (170)	174	49.7	46.3	48.1 (43.5)	69.9
仙台	計	1,434	1,055	172 (0)	207	749	479	100 (0)	170	52.2	45.4	58.1 (—)	82.1
	男	754	493	112 (0)	149	467	272	63 (0)	132	61.9	55.2	56.3 (—)	88.6
	女	680	562	60 (0)	58	282	207	37 (0)	38	41.5	36.8	61.7 (—)	65.5
(大和)	計	129	39	81 (40)	9	75	21	48 (24)	6	58.1	53.8	59.3 (60.0)	66.7
	男	79	24	46 (19)	9	50	16	28 (12)	6	63.3	66.7	60.9 (63.2)	66.7
	女	50	15	35 (21)	0	25	5	20 (12)	0	50.0	33.3	57.1 (57.1)	—
石巻	計	606	286	215 (110)	105	348	159	105 (54)	84	57.4	55.6	48.8 (49.1)	80.0
	男	334	141	111 (53)	82	227	89	69 (34)	69	68.0	63.1	62.2 (64.2)	84.1
	女	272	145	104 (57)	23	121	70	36 (20)	15	44.5	48.3	34.6 (35.1)	65.2
塩釜	計	304	62	208 (185)	34	137	32	76 (64)	29	45.1	51.6	36.5 (34.6)	85.3
	男	119	26	80 (71)	13	56	14	31 (25)	11	47.1	53.8	38.8 (35.2)	84.6
	女	185	36	128 (114)	21	81	18	45 (39)	18	43.8	50.0	35.2 (34.2)	85.7
古川	計	746	341	311 (146)	94	433	188	170 (79)	75	58.0	55.1	54.7 (54.1)	79.8
	男	424	192	173 (77)	59	232	93	89 (42)	50	54.7	48.4	51.4 (54.5)	84.7
	女	322	149	138 (69)	35	201	95	81 (37)	25	62.4	63.8	58.7 (53.6)	71.4
大河原	計	418	157	183 (126)	78	188	65	74 (53)	49	45.0	41.4	40.4 (42.1)	62.8
	男	207	77	84 (49)	46	89	26	33 (21)	30	43.0	33.8	39.3 (42.9)	65.2
	女	211	80	99 (77)	32	99	39	41 (32)	19	46.9	48.8	41.4 (41.6)	59.4
(白石)	計	216	72	93 (45)	51	142	31	67 (39)	44	65.7	43.1	72.0 (86.7)	86.3
	男	166	46	79 (37)	41	117	16	61 (37)	40	70.5	34.8	77.2 (100.0)	97.6
	女	50	26	14 (8)	10	25	15	6 (2)	4	50.0	57.7	42.9 (25.0)	40.0
築館	計	195	88	62 (10)	45	121	58	32 (6)	31	62.1	65.9	51.6 (60.0)	68.9
	男	104	47	26 (4)	31	58	29	12 (2)	17	55.8	61.7	46.2 (50.0)	54.8
	女	91	41	36 (6)	14	63	29	20 (4)	14	69.2	70.7	55.6 (66.7)	100.0
迫	計	256	82	115 (33)	59	149	35	69 (17)	45	58.2	42.7	60.0 (51.5)	76.3
	男	161	54	63 (23)	44	93	21	38 (11)	34	57.8	38.9	60.3 (47.8)	77.3
	女	95	28	52 (10)	15	56	14	31 (6)	11	58.9	50.0	59.6 (60.0)	73.3
気仙沼	計	251	102	69 (48)	80	167	59	44 (32)	64	66.5	57.8	63.8 (66.7)	80.0
	男	116	42	35 (19)	39	80	22	24 (14)	34	69.0	52.4	68.6 (73.7)	87.2
	女	135	60	34 (29)	41	87	37	20 (18)	30	64.4	61.7	58.8 (62.1)	73.2

(注) 県内他管内欄の()欄は、仙台市希望者数を内数で計上。

宮城県高等学校卒業予定者の就職内定率

(各月末現在)



	4年3月	5年3月	6年3月	7年3月	8年3月	9年3月	10年3月	11年3月	12年3月	13年3月	14年3月	15年3月	16年3月	17年3月	18年3月	19年3月	20年3月	21年3月	22年3月	23年3月
9月末	59.7	52.3	44.1	40.4	35.3	35.8	38.6	30.9	24.1	25.2	20.9	16.7	21.0	25.0	26.3	34.9	35.4	36.6	23.6	27.5
10月末	80.6	72.9	63.1	60.1	56.4	58.1	58.7	47.7	39.8	42.3	33.6	30.3	35.5	39.3	43.4	53.9	55.4	56.4	41.8	44.2
11月末	87.4	81.3	72.2	69.8	65.6	69.6	68.5	57.1	48.4	50.8	41.2	40.0	44.1	48.4	56.9	65.0	67.8	66.4	51.8	55.1
12月末	90.8	86.0	78.1	76.3	71.2	75.5	74.4	62.7	56.1	60.0	48.5	51.3	56.8	60.9	68.3	75.9	77.2	75.9	61.5	
1月末	94.5	90.7	83.1	82.3	78.9	81.8	80.2	69.0	63.5	68.9	58.8	61.7	64.8	69.9	75.9	82.7	82.8	80.8	68.8	
2月末	97.1	94.9	89.7	90.4	87.4	90.3	87.7	77.8	74.4	81.8	72.1	76.9	80.9	83.3	87.9	90.4	91.4	88.4	81.4	
3月末	98.6	98.7	94.3	95.3	92.3	94.2	92.7	84.5	84.6	88.8	81.9	86.6	88.3	92.1	94.2	95.9	95.4	92.9	90.3	
4月末	99.8	99.4	98.1	97.0	95.1	96.4	94.0	90.6	89.0	92.0	85.6	89.9	91.1	93.8	95.9	97.0	96.6	94.3	91.4	

県内高等学校対象求人進捗状況

宮城労働局職業安定部職業安定課

