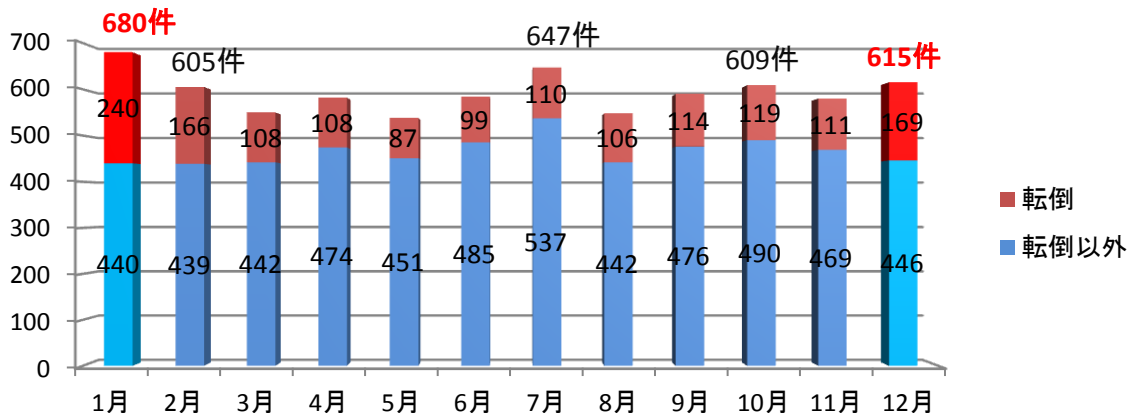
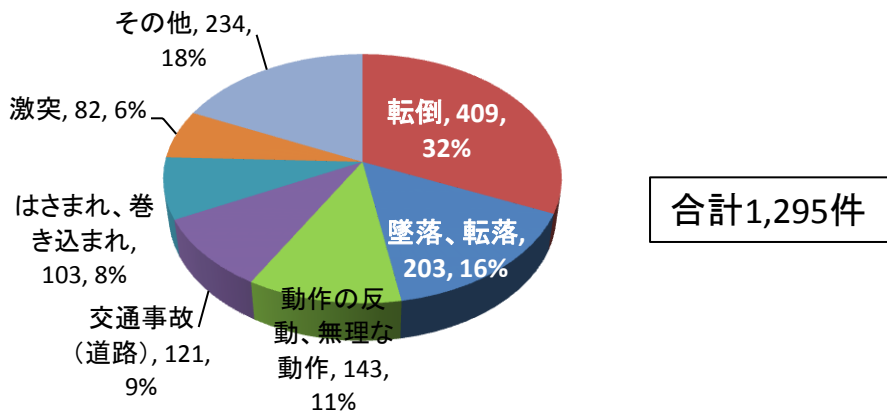


年末・年始労働災害防止強化運動期間の労働災害発生状況(宮城労働局管内)

1 各月の労働災害発生件数(全産業、H26年度-H28年度の3年間の合計)



2 同運動期間(12月・1月)中の労働災害発生件数(全産業、事故の型別)(H26年度-H28年度の3年間の合計)



3 同運動期間(12月・1月)中の労働災害発生件数(主な業種別、事故の型別)(H26年度-H28年度の3年間の合計)

