

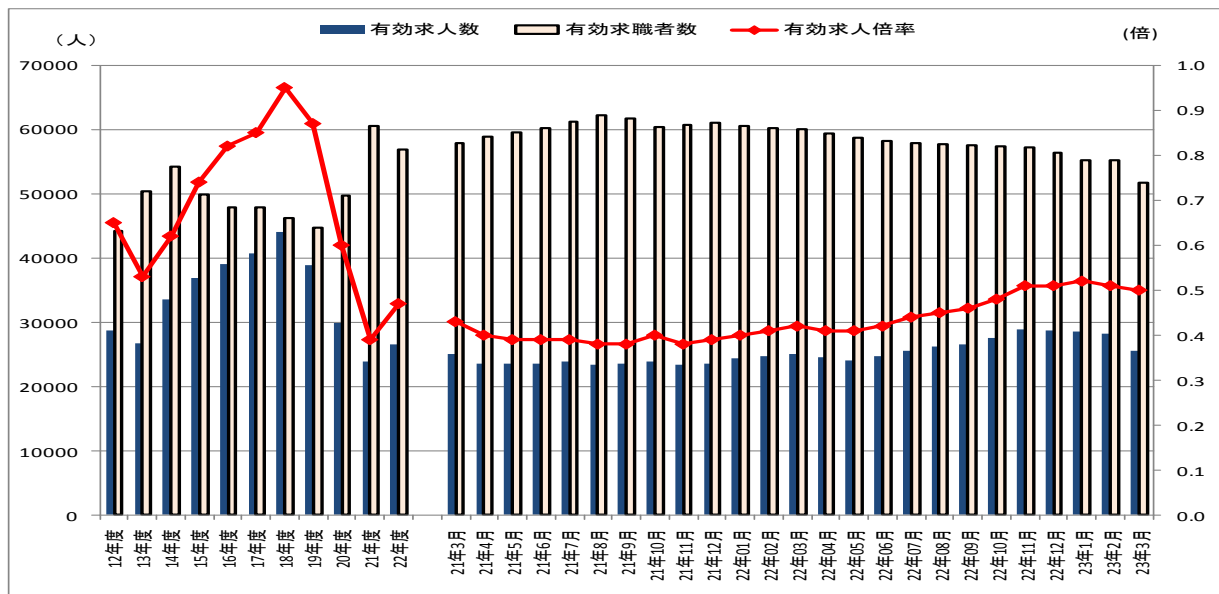
平成23年4月28日  
 宮城労働局職業安定課  
 課長 三浦 克美  
 地方労働市場情報官 森 洋一  
 電話 022(299)8061

## 【概況】

- 有効求人倍率（季節調整値）は0.50倍で、前月を0.01ポイント下回った。
- 新規求人倍率（季節調整値）は0.90倍で、前月を0.01ポイント上回った。
- 平成22年度平均の有効求人倍率は0.47倍で、前年度を0.08ポイント上回った。

### －宮城県的一般職業紹介状況（平成23年3月内容）について－

- 有効求人倍率は、前月2月内容の0.51倍を0.01ポイント下回った。季節調整値で前月比を見ると、有効求人数が9.5%の減少、有効求職者数は6.3%の減少となっている。
- 新規求人倍率は、前月の0.89倍から0.01ポイント上回る0.90倍となった。季節調整値による前月比では、新規求人数が27.2%の減少、新規求職者数は28.8%の減少となっている。
- 新規求人数(原数値)は9,772人で、前年同月比17.7%、2,097人の減少となった。
- 産業別に見ると、Rサービス業(前年同月比15.1%、315人増)、O教育、学習支援業(前年同月比1.7%、3人増)で増加がみられた。  
 一方、M宿泊業・飲食サービス業(前年同月比▲52.3%、414人減)、N生活関連サービス業、娯楽業(前年同月比▲41.8%、230人減)、I卸売業・小売業(前年同月比▲27.6%、442人減)、P医療・福祉(前年同月比▲23.0%、455人減)などほとんどの業種で減少となった。
- 新規求職申込件数(原数値)は11,410件で、前年同月比で32.0%の減、5,374人の減少となった。
- 新規求職の内のパートを除く常用を態様別に見ると、「離職者」は前年同月比34.7%の減少となった。また、「在職者」は▲同27.8%、「無業者」は同▲8.8%といずれも減少となった。
- 離職者を離職状況別に見ると「事業主都合離職者」が前年同月比で25.2%の減少、「自己都合離職者」は同43.3%の減少となっている。



(注) グラフで示す各年度は原数値による月平均で、各月は季節調整値に基づいている。季節調整値は平成23年2月に季節調整替えを行い、過去の数値は変更されている。なお、文中の産業分類は、平成19年11月改定の「日本標準産業分類」に基づいている。

1 一般職業紹介状況(新規学卒者を除きパートタイムを含む)

宮城労働局職業安定部職業安定課

年 月		23 年 3 月		23 年 2 月		22年 3 月
			対前年同月 増減率、差 (%、ポイント)		対前年同月 増減率、差 (%、ポイント)	
項 目						
全 数	1 月間有効求職者数 (人)	53,614	14.1	52,965	8.3	62,395
	2 新規求職申込件数 (件)	11,410	32.0	14,315	2.3	16,784
	3 月間有効求人数 (人)	27,366	2.7	28,963	15.5	26,651
	4 新規求人数 (人)	9,772	17.7	12,252	16.6	11,869
	5 就職件数 (件)	2,461	51.4	3,559	0.3	5,064
	6 充足件数 (件)	2,458	51.9	3,505	2.0	5,109
	7 有効求人倍率(3/1) (倍)	0.51	0.08	0.55	0.12	0.43
	同 季節調整値 (倍)	0.50		0.51		0.42
	8 新規求人倍率(4/2) (倍)	0.86	0.15	0.86	0.14	0.71
	同 季節調整値 (倍)	0.90		0.89		0.75
8 就職率(5/2×100) (%)	21.6	8.6	24.9	0.5	30.2	
9 充足率(6/4×100) (%)	25.2	17.8	28.6	5.4	43.0	
常 用	10 月間有効求職者数 (人)	53,481	14.1	52,417	8.4	62,250
	11 新規求職申込件数 (件)	11,377	32.0	14,227	2.4	16,739
	12 月間有効求人数 (人)	24,161	3.5	25,129	7.7	25,037
	13 新規求人数 (人)	8,632	21.5	10,549	10.4	10,991
	14 就職件数 (件)	2,183	52.4	2,961	3.8	4,590
	15 充足件数 (件)	2,181	52.9	2,892	6.2	4,632
	16 有効求人倍率(12/10) (倍)	0.45	0.05	0.48	0.07	0.40
	17 新規求人倍率(13/11) (倍)	0.76	0.10	0.74	0.08	0.66
	18 就職率(14/11×100) (%)	19.2	8.2	20.8	0.3	27.4
	19 充足率(15/13×100) (%)	25.3	16.8	27.4	4.8	42.1

\* 季節調整値は、毎年2月に季節調整替えを行い、過去の数値が変更される。

有効求人倍率 = 有効求人数 / 有効求職者数、新規求人倍率 = 新規求人数 / 新規求職申込件数

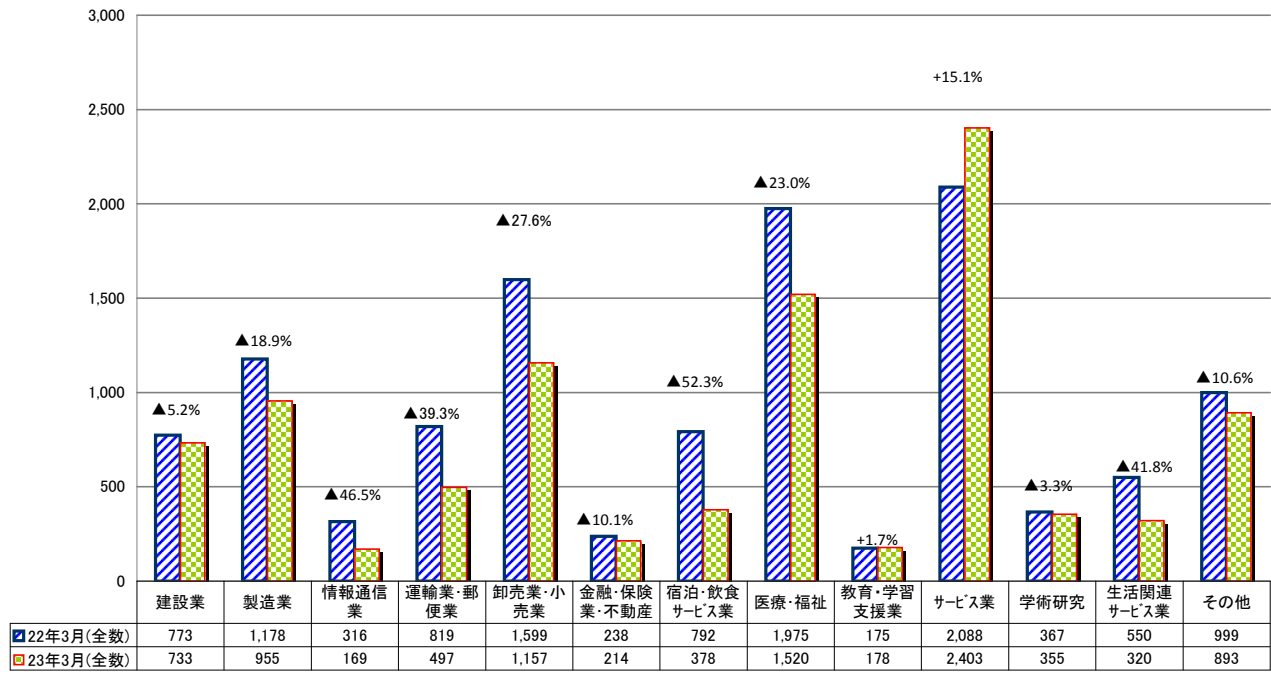
## 2 雇用形態別常用職業紹介状況(新規学卒者を除く)

宮城労働局職業安定部職業安定課

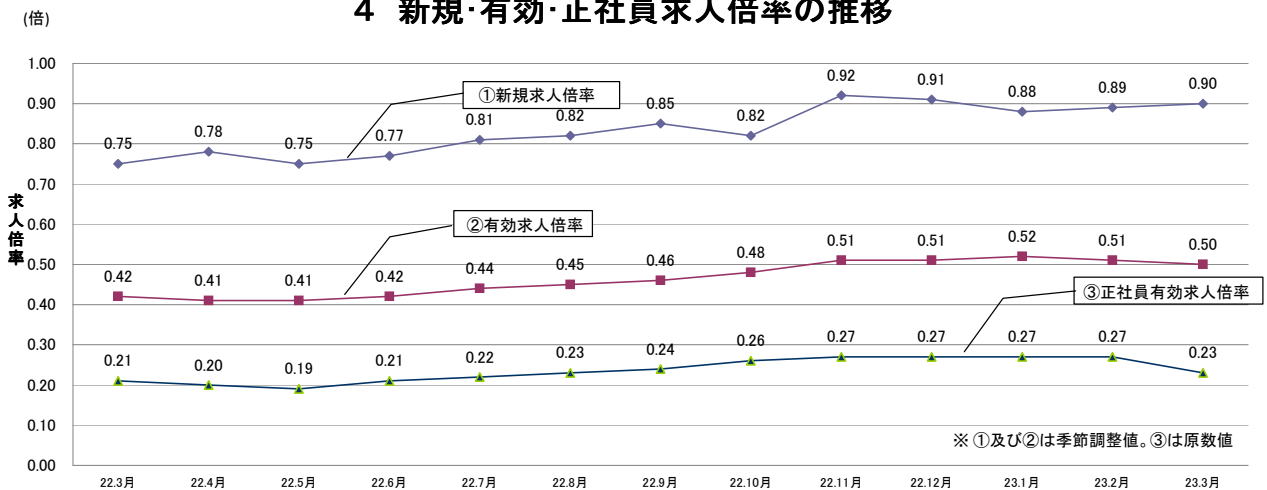
年 月	項 目	23 年 3 月		23 年 2 月		22年 3月
			対前年同月 増減率、差 (%、ポイント)		対前年同月 増減率、差 (%、ポイント)	
パート タイムを 除く 常用	1 月間有効求職者数 (人)	42,507	13.7	41,333	9.2	49,273
	2 新規求職申込件数 (件)	9,141	29.1	11,070	4.0	12,887
	3 月間有効求人数 (人)	15,890	0.3	16,901	12.6	15,846
	4 新規求人数 (人)	5,379	23.7	6,869	15.6	7,052
	5 就職件数 (件)	1,479	50.9	2,099	0.0	3,010
	6 充足件数 (件)	1,466	51.6	2,044	2.8	3,028
	7 有効求人倍率(3/1) (倍)	0.37	0.05	0.41	0.08	0.32
	8 新規求人倍率(4/2) (倍)	0.59	0.04	0.62	0.10	0.55
	9 就職率(5/2×100) (%)	16.2	7.2	19.0	0.8	23.4
	10 充足率(6/4×100) (%)	27.3	15.6	29.8	5.6	42.9
正 社 員	11 月間有効求人数 (人)	9,954	2.3	11,015	9.9	10,187
	12 新規求人数 (人)	3,114	25.6	4,452	22.5	4,187
	13 就職件数 (件)	889	46.7	1,374	4.3	1,667
	14 充足件数 (件)	851	48.0	1,305	1.2	1,636
	15 有効求人倍率(11/1) (倍)	0.23	0.02	0.27	0.05	0.21
	16 充足率(14/12×100) (%)	27.3	11.8	29.3	6.2	39.1
常用 的 パ ー ト タ イ ム	17 月間有効求職者数 (人)	10,974	15.4	11,084	5.2	12,977
	18 新規求職申込件数 (件)	2,236	42.0	3,157	3.3	3,852
	19 月間有効求人数 (人)	8,271	10.0	8,228	1.0	9,191
	20 新規求人数 (人)	3,253	17.4	3,680	1.7	3,939
	21 就職件数 (件)	704	55.4	862	12.0	1,580
	22 充足件数 (件)	715	55.4	848	13.5	1,604
	23 有効求人倍率(19/17) (倍)	0.75	0.04	0.74	0.03	0.71
	24 新規求人倍率(20/18) (倍)	1.45	0.43	1.17	0.01	1.02
	25 就職率(21/18×100) (%)	31.5	9.5	27.3	4.8	41.0
	26 充足率(22/20×100) (%)	22.0	18.7	23.0	4.1	40.7

\* 正社員の有効求人倍率は、正社員の月間有効求人数をパートタイムを除く常用の月間有効求職者数で除して算出しているが、パートタイムを除く常用の月間有効求職者数には派遣労働者や契約社員を希望する者も含まれるため、厳密な意味での正社員有効求人倍率より低い値となる。

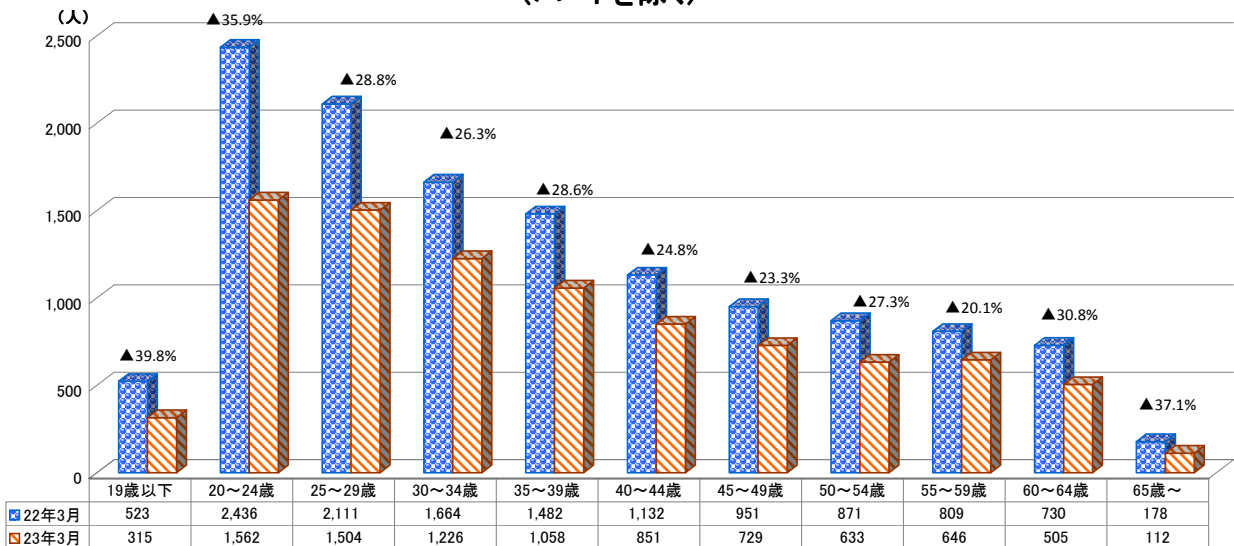
### 3 産業別新規求人状況(原数値)



### 4 新規・有効・正社員求人倍率の推移



### 5 年齢別新規常用求職者の状況 (パートを除く)



# 安定所別有効求人倍率の推移

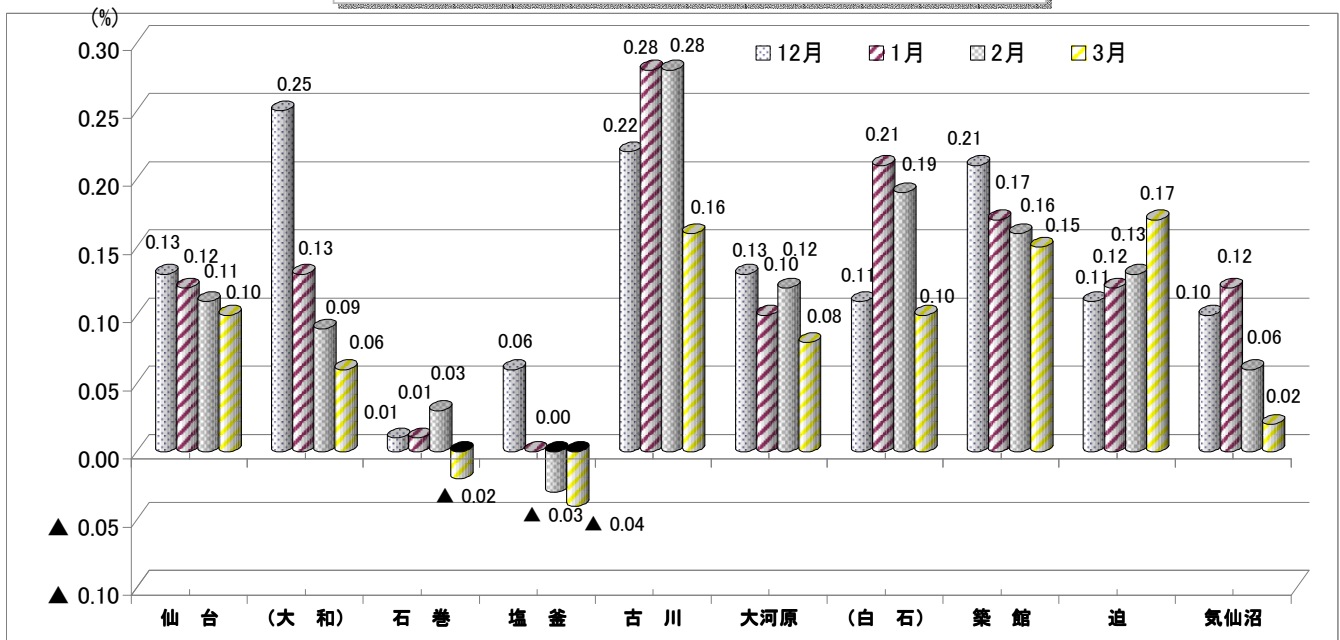
宮城労働局職業安定部職業安定課

ハローワーク名	仙台	(大和)	石巻	塩釜	古川	大河原	(白石)	築館	迫	気仙沼
17年度月平均	1.20	0.64	0.76	0.52	0.90	0.63	0.61	0.86	0.57	0.51
18年度月平均	1.14	0.79	0.90	0.58	0.84	0.59	0.61	0.95	0.61	0.58
19年度月平均	1.02	0.82	0.83	0.63	0.76	0.56	0.67	0.87	0.58	0.52
20年度月平均	0.71	0.64	0.61	0.51	0.42	0.32	0.43	0.67	0.44	0.48
21年度月平均	0.46	0.37	0.44	0.35	0.29	0.16	0.19	0.32	0.28	0.42
平成21年1月	0.64	0.52	0.57	0.47	0.29	0.21	0.32	0.47	0.40	0.43
2月	0.61	0.50	0.54	0.44	0.25	0.17	0.25	0.36	0.34	0.40
3月	0.56	0.45	0.44	0.40	0.27	0.15	0.22	0.30	0.31	0.39
平成21年4月	0.46	0.34	0.37	0.33	0.23	0.12	0.19	0.24	0.23	0.32
5月	0.40	0.35	0.37	0.30	0.23	0.11	0.18	0.22	0.23	0.35
6月	0.44	0.35	0.36	0.32	0.24	0.12	0.15	0.23	0.24	0.38
7月	0.45	0.37	0.39	0.32	0.28	0.16	0.19	0.27	0.25	0.42
8月	0.44	0.33	0.39	0.33	0.29	0.15	0.20	0.29	0.29	0.40
9月	0.47	0.42	0.45	0.35	0.35	0.14	0.20	0.34	0.29	0.39
10月	0.49	0.40	0.51	0.35	0.36	0.16	0.20	0.41	0.35	0.44
11月	0.47	0.35	0.53	0.37	0.30	0.17	0.19	0.37	0.38	0.47
12月	0.48	0.34	0.51	0.38	0.29	0.17	0.21	0.32	0.28	0.45
平成22年1月	0.49	0.37	0.47	0.38	0.28	0.23	0.18	0.38	0.27	0.45
2月	0.50	0.43	0.45	0.40	0.30	0.21	0.23	0.43	0.24	0.51
3月	0.48	0.37	0.45	0.39	0.32	0.24	0.26	0.40	0.28	0.50
4月	0.42	0.35	0.35	0.34	0.29	0.23	0.25	0.35	0.23	0.44
5月	0.39	0.30	0.33	0.31	0.29	0.21	0.23	0.34	0.21	0.39
6月	0.43	0.32	0.36	0.32	0.34	0.22	0.27	0.40	0.24	0.44
7月	0.48	0.36	0.39	0.34	0.42	0.24	0.30	0.46	0.24	0.46
8月	0.49	0.41	0.43	0.38	0.45	0.25	0.36	0.50	0.29	0.53
9月	0.54	0.42	0.48	0.40	0.49	0.27	0.40	0.57	0.36	0.53
10月	0.58	0.40	0.55	0.41	0.49	0.28	0.37	0.58	0.37	0.50
11月	0.61	0.54	0.57	0.44	0.51	0.29	0.37	0.57	0.36	0.52
12月	0.61	0.59	0.52	0.44	0.51	0.30	0.32	0.53	0.39	0.55
平成23年1月	0.61	0.50	0.48	0.38	0.56	0.33	0.39	0.55	0.39	0.57
2月	0.61	0.52	0.48	0.37	0.58	0.33	0.42	0.59	0.37	0.57
3月	0.58	0.43	0.43	0.35	0.48	0.32	0.36	0.55	0.45	0.52

\* 1) 学卒を除く全数(原数値)による有効求人倍率である。

\* 2) 公共職業安定所名のうち( )表記は出張所、「(大和)」は仙台公共職業安定所大和出張所、「(白石)」は大河原公共職業安定所白石出張所である。

求人倍率の対前年同月増減率の推移【過去4ヶ月】  
(各ハローワーク別)



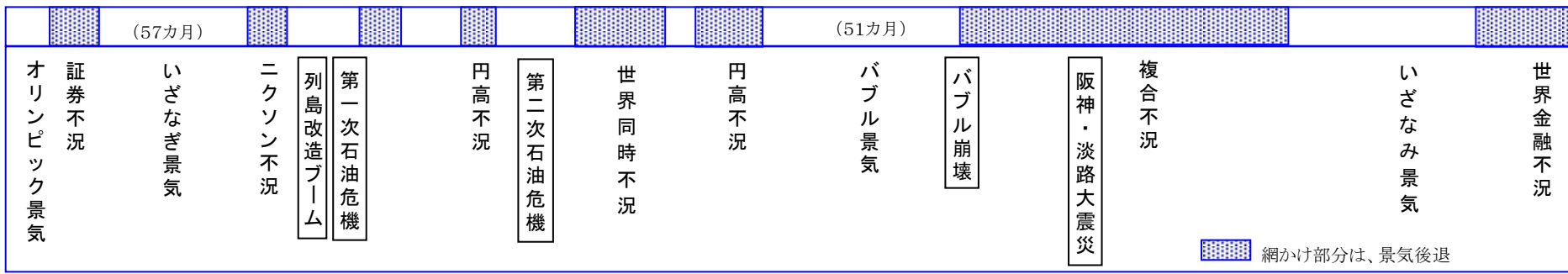
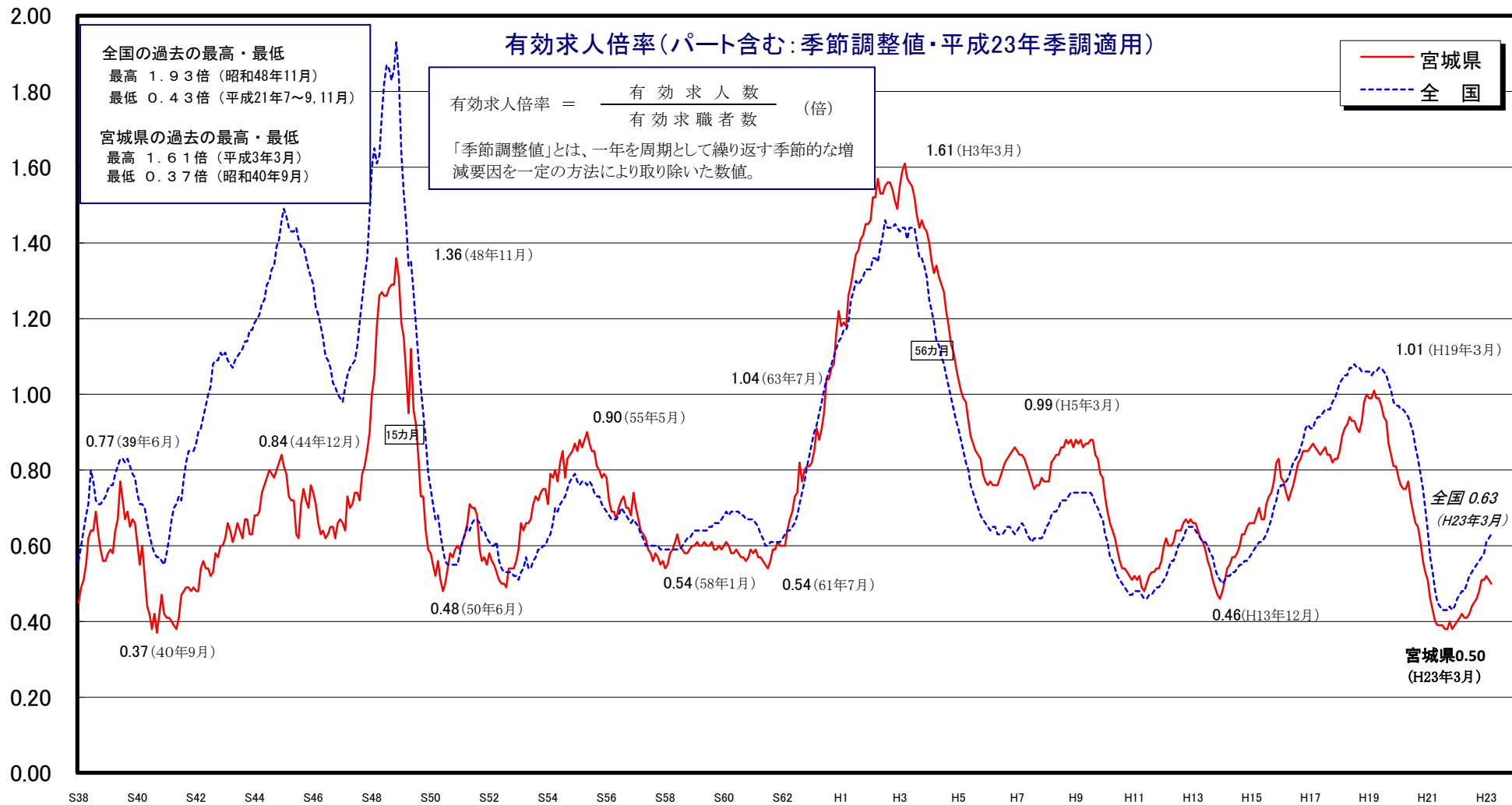
# 労 働 関 係 主 要 指 標

宮城労働局職業安定部職業安定課

項目 年月	鉱工業 生産指数 (宮城) 月は季調値 H17年=100	所定外 労働時間数 (宮城) (製造業) (30人以上)	常用労働者移動率 (宮城) (製造業:30人以上)		企業倒産 (負債1千万以上) (宮城)		消費者 物価指数 (総合) (仙台) H17年=100	完全失業者数・失業率 (失業者数は原数値・失業率は季調値)				求 人 倍 率 (パートを含む全数：各月は季調値・各年月平均は原数値)					
			入職率 (%)	離職率 (%)	件数	金額 (百万円)		失業者数 (全国) (万人)	失 業 率 (%)		就業者数 (宮城) (千人)	全 国		東 北		宮 城	
									全国	宮城		新規	有効	新規	有効	新規	有効
			就業率 (%)	就業率 (%)	就業率 (%)	就業率 (%)		就業率 (%)	就業率 (%)	就業率 (%)	就業率 (%)	就業率 (%)	就業率 (%)	就業率 (%)	就業率 (%)	就業率 (%)	就業率 (%)
16年月平均	102.0	16.4	1.08	1.22	19	7,621	100.6	313	4.7	5.5	1,150	1.29	0.83	0.95	0.64	1.22	0.79
17年月平均	100.0	16.0	1.15	1.04	19	8,921	100.0	294	4.4	4.9	1,154	1.46	0.95	1.02	0.68	1.28	0.85
18年月平均	105.8	17.3	-	-	15	4,063	100.3	275	4.1	4.9	1,153	1.56	1.06	1.12	0.77	1.38	0.93
19年月平均	106.3	16.7	-	-	15	4,289	100.5	257	3.9	4.8	1,150	1.52	1.04	1.09	0.76	1.34	0.93
20年月平均	102.2	15.3	-	-	16	4,781	101.6	265	4.0	5.1	1,146	1.25	0.88	0.89	0.60	1.02	0.68
21年月平均	82.6	-	-	-	13	2,609	99.90	336	5.1	6.4	1,135	0.79	0.47	0.65	0.35	0.73	0.41
22年月平均	-	-	-	-	14	3,434	99.10	334	5.1	5.8	1,132	0.89	0.52	0.76	0.43	0.80	0.44
21年 1月	74.7	10.5	1.19	1.53	12	973	100.1	277	4.3			0.89	0.64	0.63	0.43	0.73	0.51
2月	71.5	10.5	0.67	1.05	13	2,132	100.2	299	4.5	6.5	1,128	0.78	0.57	0.59	0.38	0.69	0.46
3月	71.2	9.8	1.43	1.56	14	2,964	100.3	335	4.8			0.79	0.53	0.65	0.37	0.77	0.43
4月	79.0	10.3	3.29	2.35	17	6,256	100.2	346	5.0			0.78	0.48	0.64	0.35	0.71	0.40
5月	80.0	10.5	0.66	1.76	12	4,303	100.3	347	5.1	6.5	1,135	0.76	0.45	0.63	0.33	0.72	0.39
6月	82.4	12.0	0.90	0.96	10	3,908	100.2	348	5.2			0.78	0.44	0.66	0.33	0.75	0.39
7月	85.0	12.9	1.59	0.91	15	1,653	99.8	359	5.5			0.78	0.43	0.65	0.33	0.74	0.39
8月	87.8	13.3	0.62	0.78	8	520	100.1	361	5.4	6.5	1,142	0.77	0.43	0.66	0.33	0.71	0.38
9月	85.5	13.5	0.72	0.96	8	661	100.1	363	5.3			0.78	0.43	0.67	0.34	0.73	0.38
10月	88.7	14.1	1.75	1.14	20	3,465	99.4	344	5.2			0.79	0.44	0.68	0.34	0.78	0.40
11月	88.3	15.1	0.69	0.82	18	2,669	99.1	331	5.3	6.2	1,133	0.78	0.43	0.64	0.34	0.65	0.38
12月	90.0	16.2	0.79	0.67	12	1,807	99.0	317	5.2			0.81	0.44	0.67	0.34	0.76	0.39
22年 1月	91.9	13.6	0.72	1.31	13	2,298	98.8	323	5.1			0.82	0.46	0.70	0.36	0.78	0.40
2月	91.5	13.5	0.67	0.54	15	4,932	98.7	324	5.0	6.2	1,119	0.83	0.47	0.70	0.37	0.72	0.41
3月	91.8	14.1	0.75	0.75	23	4,014	98.9	350	5.1			0.84	0.48	0.70	0.39	0.75	0.42
4月	93.6	15.5	2.69	1.72	11	818	99.1	356	5.1			0.86	0.48	0.73	0.39	0.78	0.41
5月	92.4	14.2	1.16	0.84	8	1,611	99.2	347	5.1	5.7	1,131	0.85	0.50	0.74	0.40	0.75	0.41
6月	92.9	14.5	0.55	0.68	14	3,695	99.3	344	5.2			0.88	0.52	0.75	0.42	0.77	0.42
7月	92.0	16.1	0.78	0.99	11	11,303	98.8	331	5.1			0.88	0.53	0.76	0.44	0.81	0.44
8月	90.6	15.4	0.78	0.56	9	695	99.2	337	5.0	5.6	1,144	0.90	0.54	0.77	0.45	0.82	0.45
9月	88.6	15.4	1.10	0.67	9	1,312	99.4	340	5.0			0.92	0.55	0.79	0.45	0.85	0.46
10月	89.2	16.1	0.70	0.89	15	2,060	99.6	334	5.1			0.95	0.56	0.80	0.46	0.82	0.48
11月	88.8	15.7	0.52	0.61	15	5,380	99.2	318	5.1	5.6	1,136	0.97	0.57	0.84	0.48	0.92	0.51
12月	88.9	16.6	0.61	0.60	20	3,089	98.6	298	4.9			0.99	0.58	0.85	0.48	0.91	0.51
23年 1月					7	851	98.6	309	4.9			1.02	0.61	0.87	0.50	0.88	0.52
2月					16	5,809		300	4.6			0.99	0.62	0.83	0.51	0.89	0.51
3月					12	2,314		-	4.6			0.98	0.63	0.77	0.49	0.90	0.50
資料出所	宮 城 県 統 計 課				東 京 商 工 リ サ ー チ		宮 城 県 統 計 課	総 務 省 統 計 局				厚 生 労 働 省				宮 城 労 働 局 職 業 安 定 課	

(注)・求人倍率(季節調整値)は毎年2月に季節要素が改訂されるため過去の数値は改定される。(各月の求人倍率：平成23年季節要素適用)

- ・完全失業率は毎年2月に過去にさかのぼって再計算され、数値が一部改定されている。宮城県の完全失業率及び就業者数はモデル推計値(各四半期平均)である。
- ・所定外労働時間数、常用労働者移動率は17年1月から新産業分類に基づく集計を行っており、過去の数値と対比する場合には注意が必要である。
- ・完全失業率については、東日本大震災の影響により、平成23年3月分以降、岩手県、宮城県及び福島県を除いたものになっている。



# 職業紹介状況1～主要指標(全数)

新規学卒関係及び一般日雇関係を除く

区分 年月	新規求職申込件数				月間有効求職者数				新規求人数				月間有効求人数				就職件数				充足数					
	全数計	対前年 同月比	うち		全数計	対前年 同月比	うち		全数計	対前年 同月比	うち		全数計	対前年 同月比	うち		就職 率	全数計	対前年 同月比	うち		充足 率				
			一般	パート			一般	パート			一般	パート			一般	パート				一般	パート					
17年度月平均	12,288	1.8	9,658	2,630	47,822	0.1	38,040	9,782	15,809	2.7	11,397	4,412	40,721	4.2	29,691	11,030	3,854	0.8	2,780	1,075	31.4	3,857	0.1	2,781	1,076	24.4
18年度月平均	11,979	2.5	9,343	2,636	46,209	3.4	36,390	9,819	16,853	6.6	11,913	4,940	43,973	8.0	31,568	12,405	3,785	1.8	2,693	1,092	31.6	3,764	2.4	2,680	1,083	22.3
19年度月平均	11,683	2.5	9,130	2,553	44,746	3.2	35,458	9,288	14,653	13.1	10,309	4,344	38,802	11.8	27,746	11,057	3,618	4.4	2,552	1,066	31.0	3,591	4.6	2,530	1,061	24.5
20年度月平均	13,140	12.5	10,300	2,840	49,698	11.1	39,234	10,464	11,822	19.3	7,899	3,923	29,950	22.8	20,215	9,735	3,543	2.1	2,425	1,118	27.0	3,545	1.3	2,420	1,126	30.0
21年度月平均	14,095	7.3	10,904	3,191	60,498	21.7	47,803	12,696	10,344	12.5	6,679	3,665	23,835	20.4	15,528	8,307	3,819	7.7	2,504	1,314	27.1	3,869	9.1	2,538	1,331	37.4
21年 4月	18,477	20.2	14,303	4,174	64,379	31.0	51,532	12,847	9,427	25.6	6,073	3,354	23,505	30.2	14,840	8,665	3,926	1.0	2,623	1,303	21.2	3,993	0.7	2,633	1,360	42.4
5月	13,770	8.6	10,463	3,307	63,960	29.5	50,720	13,240	8,573	35.6	5,220	3,353	21,272	34.5	13,346	7,926	3,238	15.1	2,154	1,084	23.5	3,270	12.8	2,175	1,095	38.1
6月	14,119	20.5	10,796	3,323	64,430	32.1	50,669	13,761	10,570	11.0	6,636	3,934	22,754	28.1	14,242	8,512	3,809	1.8	2,436	1,373	27.0	3,858	5.2	2,471	1,387	36.5
7月	13,462	13.1	10,521	2,941	63,649	32.2	50,226	13,423	11,168	15.2	7,422	3,746	23,873	25.2	15,412	8,461	3,942	11.0	2,597	1,345	29.3	4,047	14.7	2,637	1,410	36.2
8月	12,418	20.5	9,675	2,743	61,743	33.6	48,943	12,800	9,539	15.7	6,261	3,278	22,910	23.9	15,165	7,745	3,521	15.0	2,372	1,149	28.4	3,556	19.5	2,417	1,139	37.3
9月	13,239	6.3	9,888	3,351	60,411	28.5	47,446	12,965	10,919	17.4	7,456	3,463	24,404	24.7	16,459	7,945	4,078	10.8	2,724	1,354	30.8	4,117	10.9	2,745	1,372	37.7
10月	13,893	4.7	10,618	3,275	59,746	23.2	46,728	13,018	11,903	6.7	7,792	4,111	25,727	20.1	17,393	8,334	4,154	6.6	2,743	1,411	29.9	4,214	7.4	2,775	1,439	35.4
11月	12,104	13.4	9,399	2,705	57,450	21.8	44,941	12,509	9,236	1.5	5,954	3,282	23,960	16.3	16,191	7,769	3,748	15.1	2,453	1,295	31.0	3,833	16.7	2,504	1,329	41.5
12月	10,773	2.3	8,493	2,280	54,362	17.6	42,848	11,514	8,970	12.2	5,939	3,031	22,448	14.8	14,942	7,506	3,518	17.7	2,188	1,330	32.7	3,567	18.5	2,240	1,327	39.8
22年 1月	15,460	5.7	12,207	3,253	55,684	9.7	44,187	11,497	11,447	4.5	7,214	4,233	23,446	12.3	15,254	8,192	3,256	12.5	2,087	1,169	21.1	3,286	13.7	2,139	1,147	28.7
2月	14,645	4.6	11,569	3,076	57,769	4.5	46,025	11,744	10,505	1.8	6,548	3,957	25,068	6.2	16,171	8,897	3,571	2.2	2,353	1,218	24.4	3,576	0.8	2,369	1,207	34.0
3月	16,784	1.6	12,916	3,868	62,395	4.4	49,365	13,030	11,869	2.1	7,631	4,238	26,651	0.3	16,925	9,726	5,064	21.7	3,323	1,741	30.2	5,109	19.3	3,347	1,762	43.0
21年度計	169,144	7.3	130,848	38,296	725,978	21.7	573,630	152,348	124,126	12.5	80,146	43,980	286,018	20.4	186,340	99,678	45,825	7.8	30,053	15,772	27.1	46,426	9.1	30,452	15,974	37.4
22年 4月	18,061	2.3	13,649	4,412	64,867	0.8	50,791	14,076	10,427	10.6	6,677	3,750	24,163	2.8	15,792	8,371	4,518	15.1	2,833	1,685	25.0	4,553	14.0	2,867	1,686	43.7
5月	14,098	2.4	10,510	3,588	63,081	1.4	48,898	14,183	8,901	3.8	5,720	3,181	21,833	2.6	14,517	7,316	3,659	13.0	2,244	1,415	26.0	3,702	13.2	2,297	1,405	41.6
6月	14,228	0.8	10,767	3,461	62,168	3.5	47,915	14,253	11,310	7.0	7,628	3,682	23,764	4.4	16,056	7,708	4,159	9.2	2,661	1,498	29.2	4,204	9.0	2,696	1,508	37.2
7月	12,882	4.3	9,990	2,892	59,780	6.1	46,338	13,442	11,519	3.1	7,539	3,980	25,244	5.7	17,056	8,188	4,121	4.5	2,624	1,497	32.0	4,196	3.7	2,667	1,529	36.4
8月	12,478	0.5	9,621	2,857	57,783	6.4	45,134	12,649	11,254	18.0	7,513	3,741	26,054	13.7	17,697	8,357	3,918	11.3	2,632	1,286	31.4	3,916	10.1	2,627	1,289	34.8
9月	13,738	3.8	10,254	3,484	57,022	5.6	44,289	12,733	12,475	14.3	8,193	4,282	28,004	14.8	18,772	9,232	4,312	5.7	2,854	1,458	31.4	4,242	3.0	2,818	1,424	34.0
10月	13,470	3.0	10,208	3,262	56,362	5.7	43,560	12,802	12,409	4.3	8,171	4,238	29,293	13.9	19,555	9,738	4,126	0.7	2,666	1,460	30.6	4,119	2.3	2,680	1,439	33.2
11月	12,359	2.1	9,445	2,914	54,689	4.8	42,202	12,487	12,592	36.3	7,955	4,637	29,919	24.9	19,543	10,376	4,035	7.7	2,558	1,477	32.6	3,988	4.0	2,539	1,449	31.7
12月	9,479	12.0	7,424	2,055	50,022	8.0	39,018	11,004	9,692	8.0	6,324	3,368	27,171	21.0	17,935	9,236	3,148	10.5	1,947	1,201	33.2	3,154	11.6	1,944	1,210	32.5
23年 1月	14,187	8.2	11,286	2,901	50,763	8.8	40,027	10,736	11,896	3.9	7,771	4,125	27,572	17.6	18,424	9,148	2,989	8.2	1,850	1,139	21.1	3,019	8.1	1,869	1,150	25.4
2月	14,315	2.3	11,137	3,178	52,965	8.3	41,820	11,145	12,252	16.6	7,745	4,507	28,963	15.5	19,047	9,916	3,559	0.3	2,358	1,201	24.9	3,505	2.0	2,321	1,184	28.6
3月	11,410	32.0	9,160	2,250	53,614	14.1	42,587	11,027	9,772	17.7	5,900	3,872	27,366	2.7	17,539	9,827	2,461	51.4	1,588	873	21.6	2,458	51.9	1,586	872	25.2
22年度計	160,705	5.0	123,451	37,254	683,116	5.9	532,579	150,537	134,499	8.4	87,136	47,363	319,346	11.7	211,933	107,413	45,005	1.8	28,815	16,190	28.0	45,056	3.0	28,911	16,145	33.5

(注) 1.充足率は、17年6月内容公表時点で、過去の数値を新規求人数に対する割合に変更している。

2.就職率 = 就職件数 / 新規求職申込件数 充足率 = 充足数 / 新規求人数

3.「一般」 = パート以外の常用及び臨時・季節を合わせたもの。



## 新規常用求職者(パートを除く)の態様別状況

宮城労働局職業安定部職業安定課

	常用計		在職者		離職者		うち事業主都合		うち自己都合		無業者	
		前年同月比		前年同月比		前年同月比		前年同月比				前年同月比
16年度計	112,018	9.6	21,344	2.3	78,207	11.9	25,783	19.7	48,022	7.2	12,467	12.8
17年度計	114,271	2.0	23,529	10.2	78,665	0.6	24,918	3.4	49,920	4.0	12,077	3.1
18年度計	110,709	3.1	25,293	7.5	74,237	5.6	22,398	10.1	48,704	2.4	11,179	7.4
19年度計	108,087	2.4	26,536	4.9	71,009	4.3	21,461	4.2	46,083	5.4	10,542	5.7
20年度計	122,399	13.2	29,837	12.4	81,746	15.1	31,974	49.0	46,072	0.0	10,816	2.6
21年度計	129,661	5.9	27,245	8.7	90,296	10.5	40,344	26.2	45,116	2.1	12,120	12.1
21年 4月	14,265	22.5	2,155	10.0	10,987	35.5	5,994	101.3	4,351	5.8	1,123	1.7
5月	10,414	11.4	1,820	14.2	7,824	21.9	3,687	70.8	3,766	4.8	770	5.4
6月	10,762	21.0	2,199	1.3	7,765	32.4	3,404	78.7	3,971	7.4	798	0.3
7月	10,491	12.7	2,333	0.6	7,412	18.5	3,205	53.2	3,860	1.1	746	1.9
8月	9,589	18.9	2,060	0.2	6,816	28.2	2,859	67.5	3,618	7.5	713	3.0
9月	9,870	3.2	2,197	9.9	6,883	9.1	2,769	36.9	3,776	6.1	790	3.2
10月	10,555	1.6	2,228	7.8	7,556	6.0	3,286	35.4	3,847	11.8	771	8.1
11月	9,353	13.2	1,995	10.0	6,662	22.9	2,949	50.0	3,373	4.3	696	11.5
12月	8,243	6.4	1,691	29.6	5,909	1.8	2,701	9.4	2,883	6.7	643	6.1
22年 1月	11,706	8.4	2,662	12.1	7,656	12.0	3,238	21.1	3,943	6.9	1,388	32.7
2月	11,526	5.9	2,899	5.9	6,951	12.7	2,932	27.0	3,625	0.4	1,676	38.7
3月	12,887	1.5	3,006	4.1	7,875	6.8	3,320	19.6	4,103	4.0	2,006	34.1
22年 4月	13,590	4.7	2,405	11.6	9,688	11.8	4,367	27.1	4,510	3.7	1,497	33.3
5月	10,446	0.3	2,188	20.2	7,134	8.8	2,930	20.5	3,705	1.6	1,124	46.0
6月	10,714	0.4	2,450	11.4	7,184	7.5	2,924	14.1	3,896	1.9	1,080	35.3
7月	9,978	4.9	2,227	4.5	6,698	9.6	2,744	14.4	3,594	6.9	1,053	41.2
8月	9,602	0.1	2,367	14.9	6,328	7.2	2,425	15.2	3,553	1.8	907	27.2
9月	10,230	3.6	2,534	15.3	6,641	3.5	2,585	6.6	3,688	2.3	1,055	33.5
10月	10,158	3.8	2,395	7.5	6,636	12.2	2,609	20.6	3,652	5.1	1,127	46.2
11月	9,421	0.7	2,270	13.8	6,118	8.2	2,217	24.8	3,502	3.8	1,033	48.4
12月	7,241	12.2	1,692	0.1	4,675	20.9	1,816	32.8	2,516	12.7	874	35.9
23年 1月	10,853	7.3	2,594	2.6	5,984	21.8	2,357	27.2	3,247	17.7	2,275	63.9
2月	11,070	4.0	2,922	0.8	5,557	20.1	2,079	29.1	3,136	13.5	2,591	54.6
3月	9,141	29.1	2,171	27.8	5,141	34.7	2,484	25.2	2,325	43.3	1,829	8.8
22年度計	122,444	5.6	28,215	3.6	77,784	13.9	31,537	21.8	41,324	8.4	16,445	35.7

[参考] 季節調整値の推移(パートを含む)

	新規求人数		新規求職数		新規求人倍率		有効求人数		有効求職数		有効求人倍率	
	前年度・前年比		前年度・前年比		前年度・前年差		前年度・前年比		前年度・前年比		前年度・前年差	
平成15年度平均	14,694	6.6	12,693	3.1	1.16	0.11	36,903	9.9	49,835	7.9	0.74	0.12
平成16年度	15,394	4.8	12,072	4.9	1.28	0.12	39,089	5.9	47,849	4.0	0.82	0.08
平成17年度	15,809	2.7	12,288	1.8	1.29	0.01	40,721	4.2	47,822	0.1	0.85	0.03
平成18年度	16,853	6.6	11,979	2.5	1.41	0.12	43,973	8.0	46,209	3.4	0.95	0.10
平成19年度	14,653	13.1	11,683	2.5	1.25	0.16	38,802	11.8	44,746	3.2	0.87	0.08
平成20年度	11,822	19.3	13,140	12.5	0.90	0.35	29,950	22.8	49,698	11.1	0.60	0.27
平成21年度	10,344	12.5	14,095	7.3	0.73	0.17	23,835	20.4	60,498	21.7	0.39	0.21
平成22年度	11,208	8.4	13,392	5.0	0.84	0.11	26,612	11.7	56,926	5.9	0.47	0.08
平成15年平均	14,759	12.9	12,770	1.0	1.16	1.16	36,570	15.8	50,945	6.4	0.72	0.72
平成16年	14,947	1.3	12,244	4.1	1.22	0.06	38,115	4.2	48,128	5.5	0.79	0.07
平成17年	15,585	4.3	12,200	0.4	1.28	0.06	40,408	6.0	47,721	0.8	0.85	0.06
平成18年	16,687	7.1	12,086	0.9	1.38	0.10	43,157	6.8	46,650	2.2	0.93	0.08
平成19年	15,702	5.9	11,711	3.1	1.34	0.04	41,594	3.6	44,792	4.0	0.93	0.00
平成20年	12,432	20.8	12,230	4.4	1.02	0.32	31,868	23.4	46,748	4.4	0.68	0.25
平成21年	10,353	16.7	14,210	16.2	0.73	0.29	24,239	23.9	59,660	27.6	0.41	0.27
平成22年	11,200	8.2	13,974	1.7	0.80	0.07	25,884	6.8	58,469	2.0	0.44	0.03

年度平均・年平均は季節調整なし

	新規求人数		新規求職数		新規求人倍率		有効求人数		有効求職数		有効求人倍率	
	前月比		前月比		前月差		前月比		前月比		前月差	
平成19年 4月	15,732	8.5	11,659	3.2	1.35	0.17	43,899	2.9	44,360	0.6	0.99	0.02
5月	16,721	6.3	11,688	0.2	1.43	0.08	43,908	0.0	44,412	0.1	0.99	0.00
6月	16,363	2.1	11,756	0.6	1.39	0.04	42,954	2.2	44,437	0.1	0.97	0.02
7月	15,485	5.4	11,763	0.1	1.32	0.07	41,703	2.9	44,142	0.7	0.94	0.03
8月	15,601	0.7	11,741	0.2	1.33	0.01	41,264	1.1	44,377	0.5	0.93	0.01
9月	14,525	6.9	11,825	0.7	1.23	0.10	38,762	6.1	44,695	0.7	0.87	0.06
10月	14,718	1.3	12,219	3.3	1.20	0.03	37,860	2.3	45,031	0.8	0.84	0.03
11月	13,388	9.0	11,194	8.4	1.20	0.00	36,755	2.9	45,273	0.5	0.81	0.03
12月	13,494	0.8	11,467	2.4	1.18	0.02	36,393	1.0	45,177	0.2	0.81	0.00
平成20年 1月	12,829	4.9	11,398	0.6	1.13	0.05	34,833	4.3	44,864	0.7	0.78	0.03
2月	13,459	4.9	11,354	0.4	1.19	0.06	34,116	2.1	44,905	0.1	0.76	0.02
3月	12,726	5.4	11,693	3.0	1.09	0.10	33,698	1.2	45,093	0.4	0.75	0.01
4月	13,117	3.1	11,624	0.6	1.13	0.04	33,703	0.0	45,110	0.0	0.75	0.00
5月	14,512	10.6	12,105	4.1	1.20	0.07	34,951	3.7	45,550	1.0	0.77	0.02
6月	11,926	17.8	11,995	0.9	0.99	0.21	33,051	5.4	45,853	0.7	0.72	0.05
7月	12,321	3.3	12,344	2.9	1.00	0.01	31,767	3.9	46,247	0.9	0.69	0.03
8月	11,999	2.6	12,164	1.5	0.99	0.01	30,991	2.4	46,665	0.9	0.66	0.03
9月	12,639	5.3	12,257	0.8	1.03	0.04	30,839	0.5	47,378	1.5	0.65	0.01
10月	11,016	12.8	12,948	5.6	0.85	0.18	29,526	4.3	48,632	2.6	0.61	0.04
11月	10,004	9.2	13,670	5.6	0.73	0.12	28,311	4.1	50,257	3.3	0.56	0.05
12月	12,333	23.3	14,740	7.8	0.84	0.11	27,630	2.4	51,810	3.1	0.53	0.03
平成21年 1月	11,149	9.6	15,212	3.2	0.73	0.11	27,960	1.2	55,254	6.6	0.51	0.02
2月	10,166	8.8	14,824	2.6	0.69	0.04	26,274	6.0	57,553	4.2	0.46	0.05
3月	11,017	8.4	14,377	3.0	0.77	0.08	25,040	4.7	57,898	0.6	0.43	0.03
4月	9,963	9.6	14,061	2.2	0.71	0.06	23,537	6.0	58,825	1.6	0.40	0.03
5月	10,127	1.6	14,107	0.3	0.72	0.01	23,482	0.2	59,599	1.3	0.39	0.01
6月	10,334	2.0	13,864	1.7	0.75	0.03	23,585	0.4	60,220	1.0	0.39	0.00
7月	10,310	0.2	14,001	1.0	0.74	0.01	23,821	1.0	61,225	1.7	0.39	0.00
8月	10,165	1.4	14,390	2.8	0.71	0.03	23,388	1.8	62,184	1.6	0.38	0.01
9月	10,321	1.5	14,052	2.3	0.73	0.02	23,621	1.0	61,618	0.9	0.38	0.00
10月	10,895	5.6	14,033	0.1	0.78	0.05	23,842	0.9	60,301	2.1	0.40	0.02
11月	9,319	14.5	14,280	1.8	0.65	0.13	23,341	2.1	60,752	0.7	0.38	0.02
12月	10,946	17.5	14,396	0.8	0.76	0.11	23,596	1.1	60,951	0.3	0.39	0.01
平成22年 1月	11,091	1.3	14,205	1.3	0.78	0.02	24,334	3.1	60,511	0.7	0.40	0.01
2月	10,266	7.4	14,177	0.2	0.72	0.06	24,738	1.7	60,253	0.4	0.41	0.01
3月	10,698	4.2	14,225	0.3	0.75	0.03	25,024	1.2	60,085	0.3	0.42	0.01
4月	10,925	2.1	14,001	1.6	0.78	0.03	24,489	2.1	59,335	1.2	0.41	0.01
5月	10,611	2.9	14,163	1.2	0.75	0.03	24,007	2.0	58,711	1.1	0.41	0.00
6月	10,967	3.4	14,249	0.6	0.77	0.02	24,680	2.8	58,270	0.8	0.42	0.01
7月	11,267	2.7	13,975	1.9	0.81	0.04	25,525	3.4	57,840	0.7	0.44	0.02
8月	11,454	1.7	13,898	0.6	0.82	0.01	26,241	2.8	57,729	0.2	0.45	0.01
9月	11,813	3.1	13,856	0.3	0.85	0.03	26,578	1.3	57,542	0.3	0.46	0.01
10月	11,668	1.2	14,234	2.7	0.82	0.03	27,499	3.5	57,401	0.2	0.48	0.02
11月	12,489	7.0	13,635	4.2	0.92	0.10	28,899	5.1	57,187	0.4	0.51	0.03
12月	11,655	6.7	12,796	6.2	0.91	0.01	28,744	0.5	56,346	1.5	0.51	0.00
平成23年 1月	11,507	1.3	13,050	2.0	0.88	0.03	28,608	0.5	55,201	2.0	0.52	0.01
2月	12,145	5.5	13,716	5.1	0.89	0.01	28,290	1.1	55,120	0.1	0.51	0.01
3月	8,839	27.2	9,772	28.8	0.90	0.01	25,614	9.5	51,666	6.3	0.50	0.01

平成23年2月季節調整