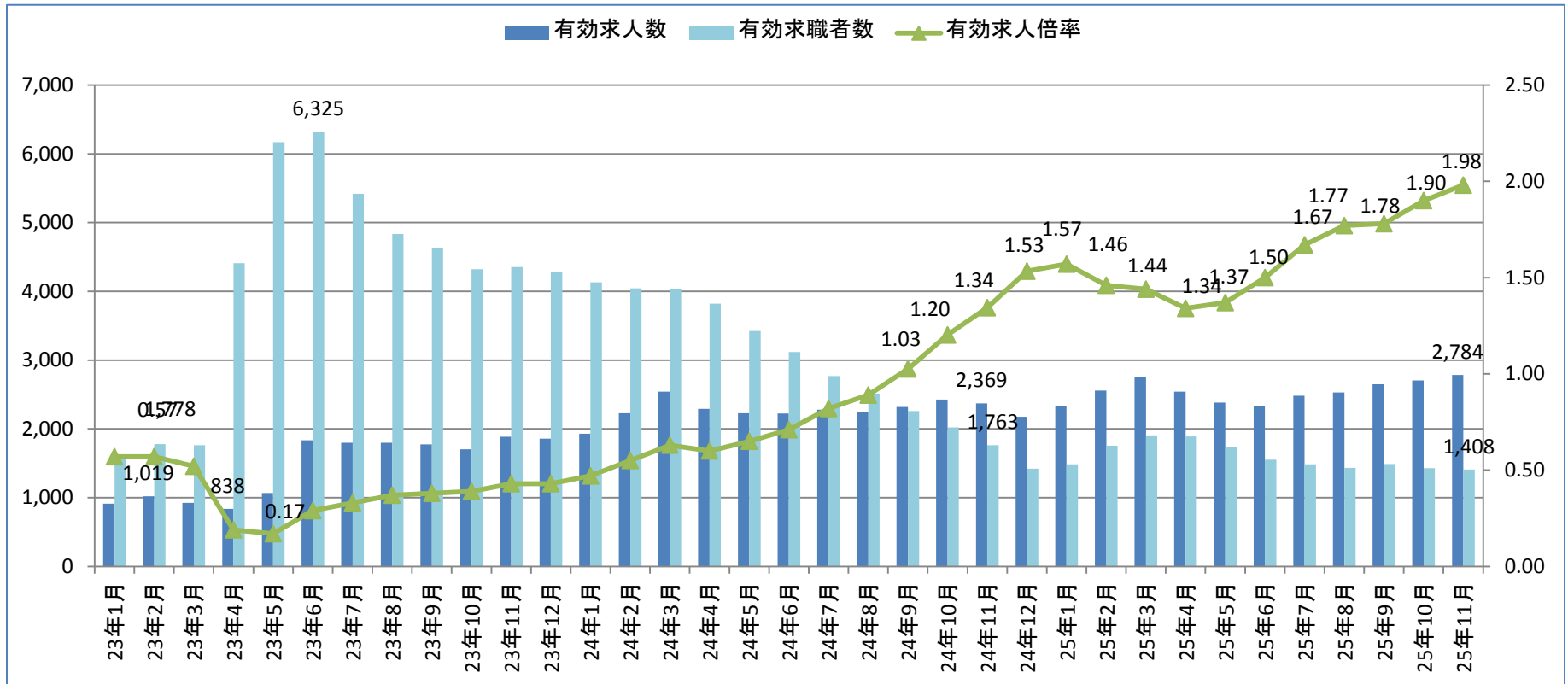


管内の雇用状況

(平成25年11月内容)

ハローワーク気仙沼

求人・求職の状況

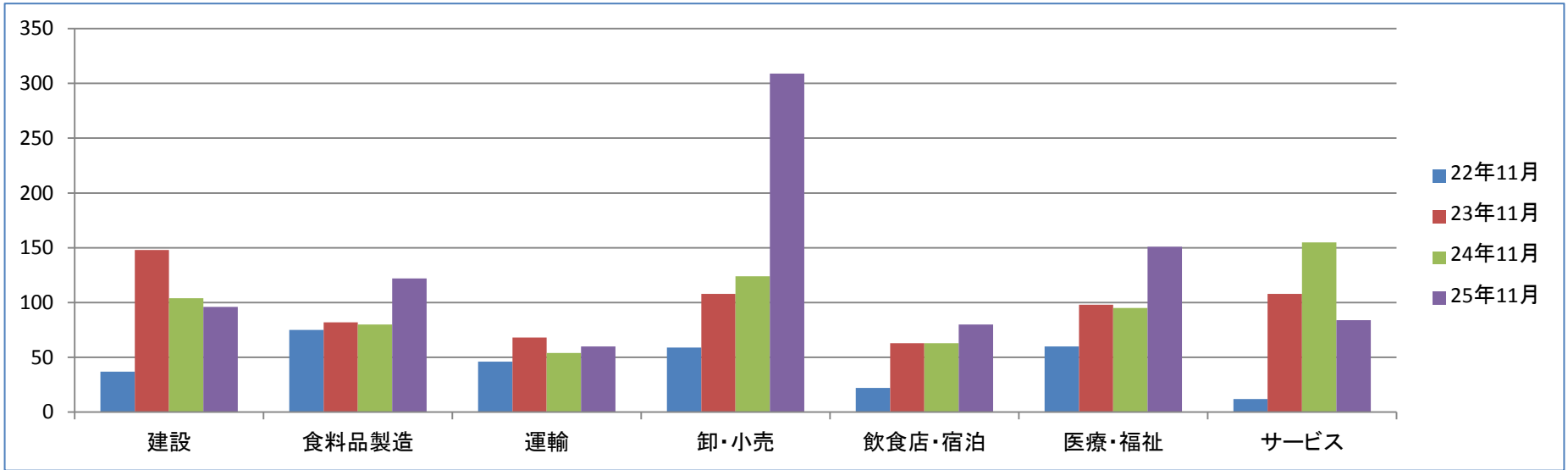


求人・求職の状況

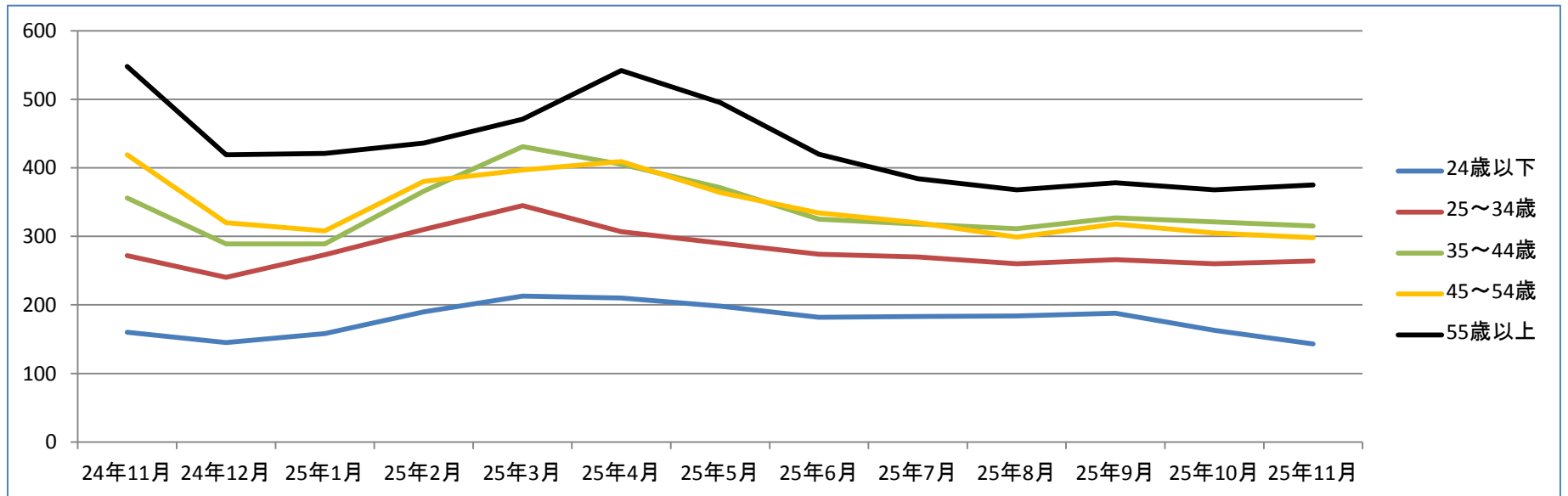
有効求人倍率は1.98倍

- 有効求人倍率は1.98倍で、前月よりも0.08ポイント高くなった。
- 有効求人数は2,784人で、前年同月を17.5%上回った。
- 有効求職者数1,408人で、前年同月を20.1%下回った。

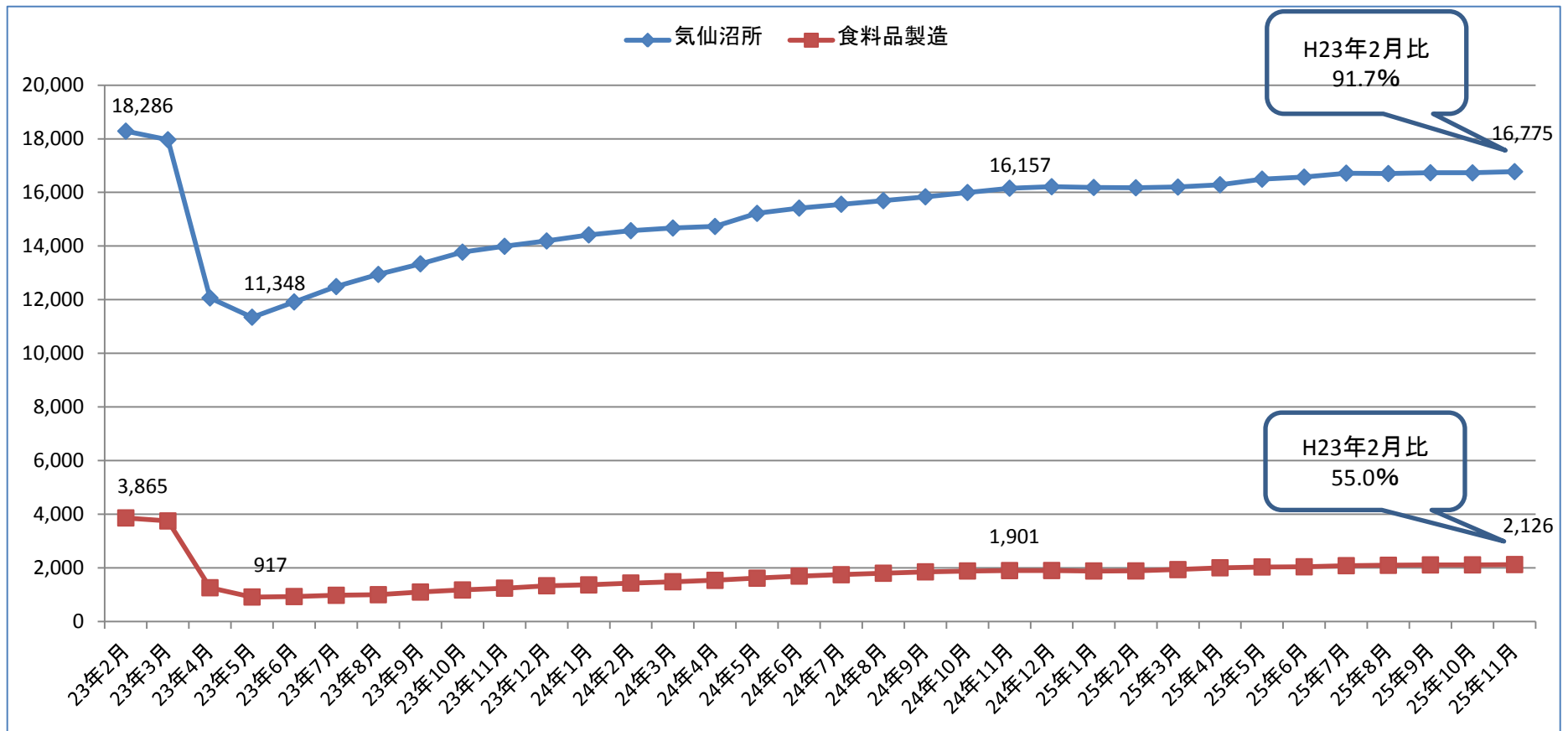
産業別新規求人数の状況



年齢別有効求職者数(常用)の推移



雇用保険被保険者数の推移



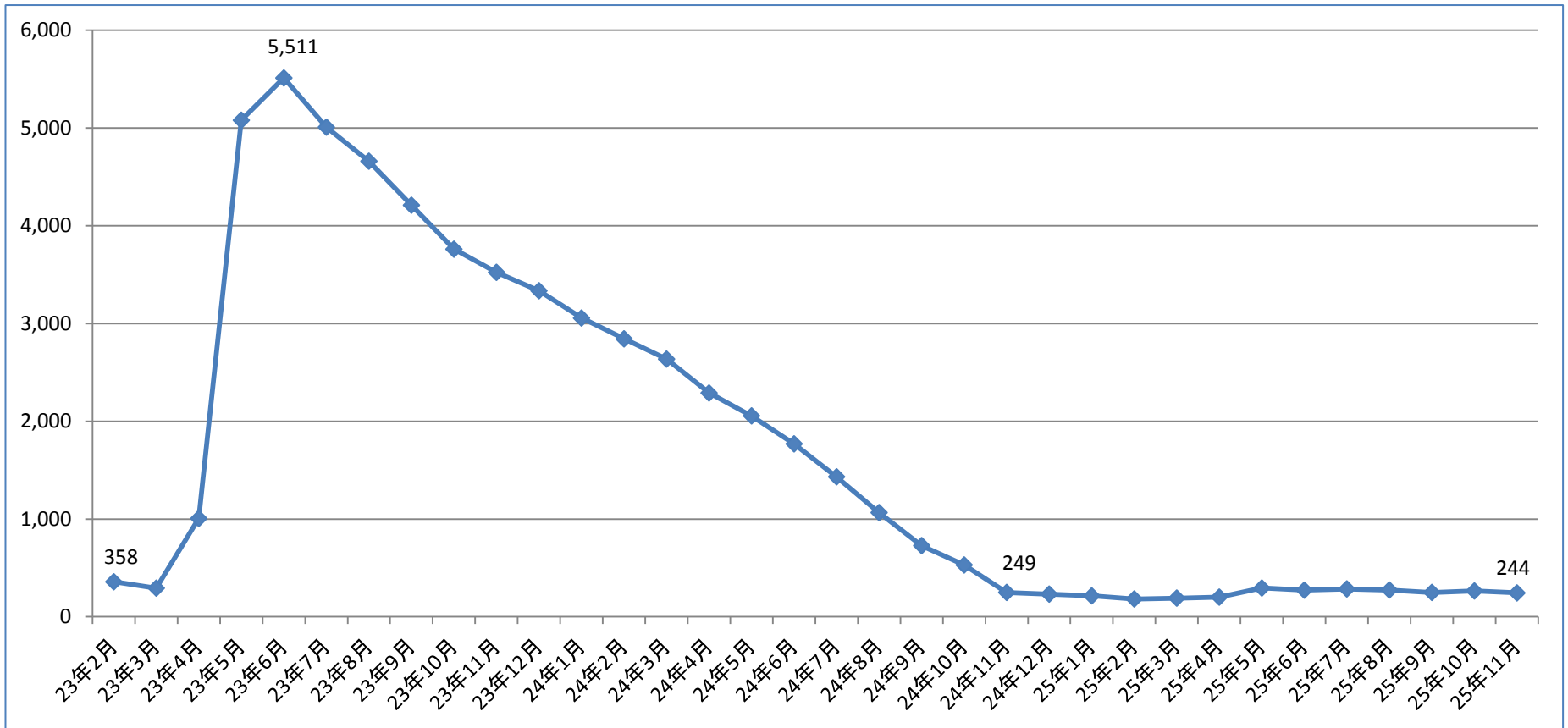
雇用保険被保険者数の状況

雇用保険被保険者数は、震災直前の9割まで回復

→雇用保険の被保険者数は、震災直前（平成23年2月）の91.7%（1,511人減）まで回復している。

食料品製造業は、震災直前の55.0%（1,739人減）にとどまっている。

雇用保険受給者数の推移



雇用保険受給者の状況

雇用保険の受給者は、震災前の水準を下回る

→雇用保険受給者は平成23年6月の約5千5百人をピークに減少し、平成24年11月以降は震災前の水準を下回っている。

平成25年度の高卒就職内定状況と就職促進対策

1 就職内定状況

	求人数	就職希望者数				就職内定者数				未内定者数				内定率 (%)
			管内	県内	県外		管内	県内	県外		管内	県内	県外	
26年3卒	404	227	108	65	54	206	99	58	49	21	9	7	5	90.7
25年3卒	309	211	88	65	58	190	77	61	52	21	11	4	6	90.0
増減比	30.7	7.6	22.7	0	▲6.9	8.4	28.6	▲4.9	▲5.8	0	▲18.2	75	▲16.7	0.7

2 就職促進対策

- | | |
|--------------------------|-------------|
| (1) 企業と高校教諭との就職懇談会 (5月) | 企業21社、教諭20人 |
| (2) 経済団体への雇用枠確保要請 (6月) | 経済3団体に対する要請 |
| (3) 合同企業説明懇談会 (7月) | 企業20社、生徒91人 |
| (6) 学卒ジョブサポーター等による求人開拓 | |
| (7) 面接対策セミナー (講話、ロールプレイ) | 計5回 (延26人) |
| (8) 未内定者に対する支援 (就職あっ旋) | |