

労働市場の動向(平成25年11月内容)

【求人動き】

- 新規求人数は全数が1251人で、前月比19.8%と大幅に減少した。また、対前年同月比でも2.6%とわずかに減少した。このうち一般求人数は918人で前年同月比2.1%とわずかに増加、パート求人数は333人で前年同月比13.7%とかなり大きく減少した。
- 有効求人数は全数が3741人で、前月比7.5%とかなりの程度減少した。また、対前年同月比では5.3%とやや増加した。このうち一般求人数は2631人で前年同月比5.9%とやや増加、パート求人数は1110人で前年同月比3.7%とやや増加した。

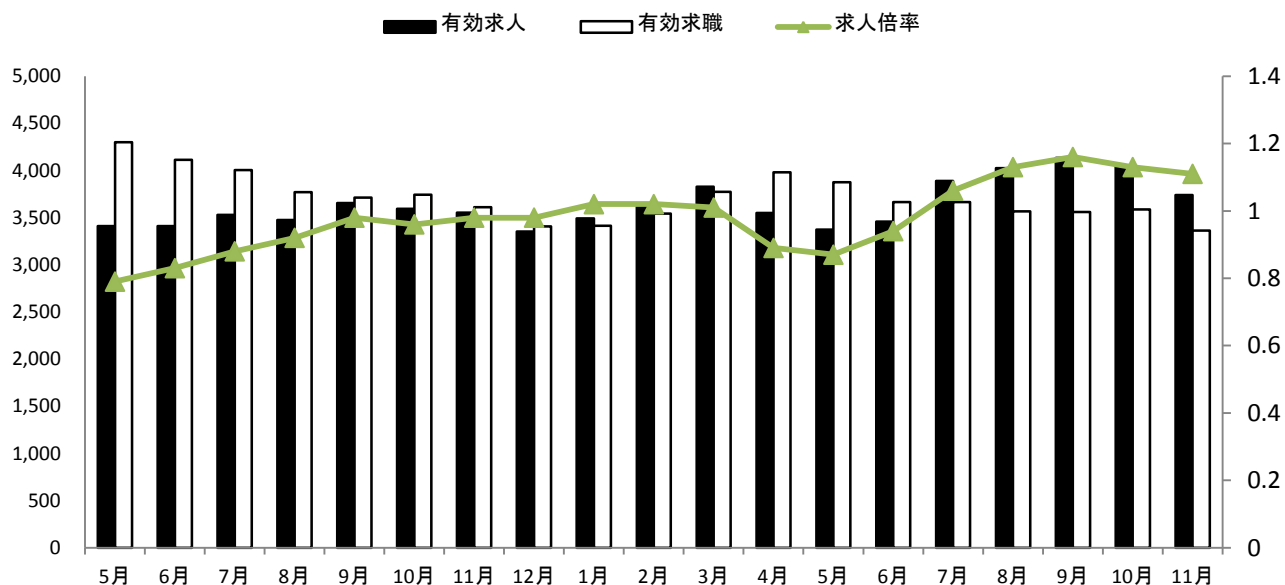
【求職動き】

- 新規求職者数は全数が725人で、前月比21.5%と大幅に減少した。また、対前年同月比でも12.2%とかなり大きく減少した。このうち一般求職者数は559人で前年同月比5.6%とやや減少、パート求職者数は166人で前年同月比29.1%と大幅に減少した。
- 有効求職者数は全数が3364人で、前月比6.2%とかなりの程度減少した。また、対前年同月比でも6.9%とかなりの程度減少した。このうち一般求職者数は2423人で前年同月比5.7%とやや減少、パート求職者数は941人で前年同月比9.7%とかなりの程度減少した。

【その他の動き】

- 管内事業所における雇用調整は、倒産・事業廃止による離職者はなく、事業縮小等による離職者は5事業所6名となり、このうち製造業が1事業所2名、運輸業1事業所1名、卸小売業2事業所2名、派遣業1事業所1名となっている。

求人・求職の動き



	5月	6月	7月	8月	9月	10月	11月	12月	1月	2月	3月	4月	5月	6月	7月	8月	9月	10月	11月
有効求人	3,412	3,409	3,528	3,474	3,654	3,592	3,554	3,351	3,492	3,630	3,829	3,551	3,372	3,459	3,889	4,024	4,134	4,045	3,741
有効求職	4,300	4,113	4,005	3,770	3,711	3,744	3,612	3,408	3,413	3,544	3,775	3,981	3,877	3,666	3,666	3,565	3,561	3,588	3,364
求人倍率	0.79	0.83	0.88	0.92	0.98	0.96	0.98	0.98	1.02	1.02	1.01	0.89	0.87	0.94	1.06	1.13	1.16	1.13	1.11

