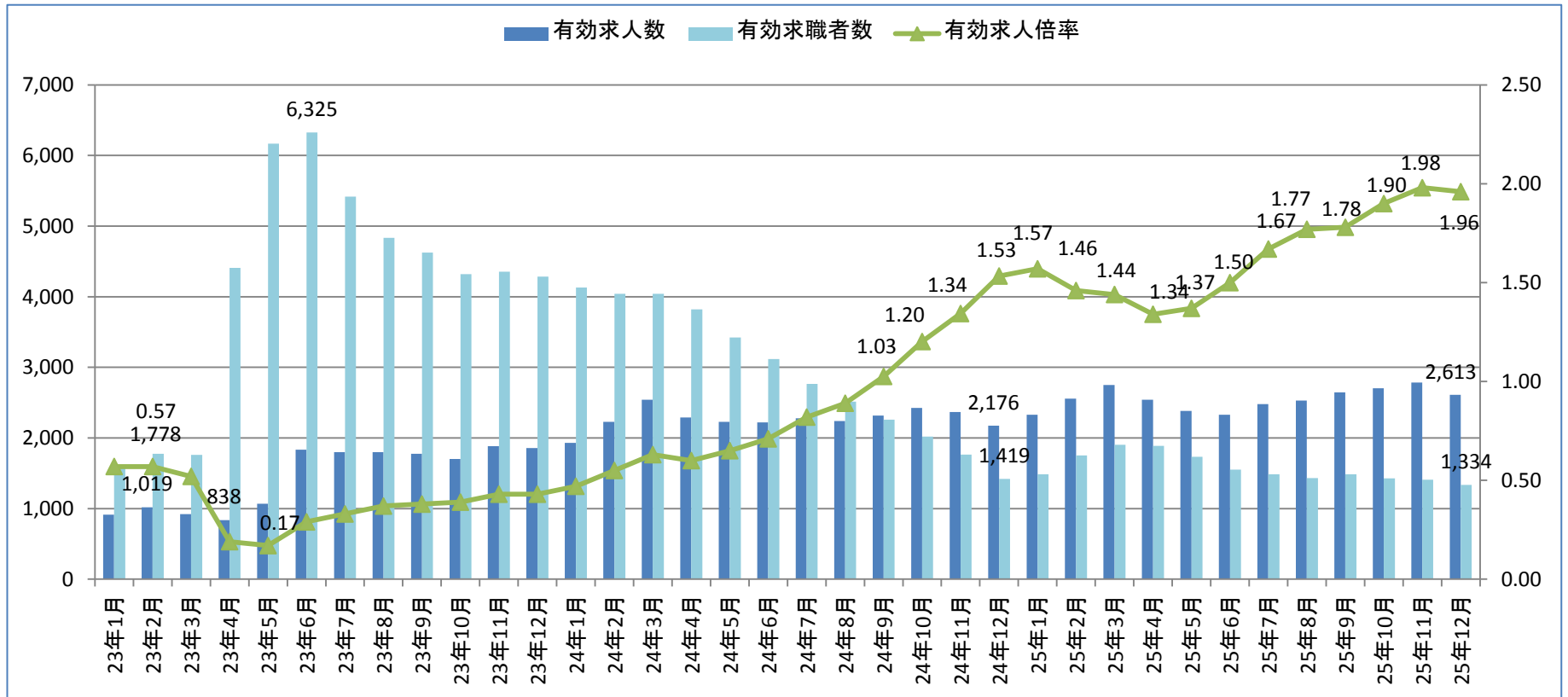


# 管内の雇用状況

(平成25年12月内容)

ハローワーク気仙沼

# 求人・求職の状況

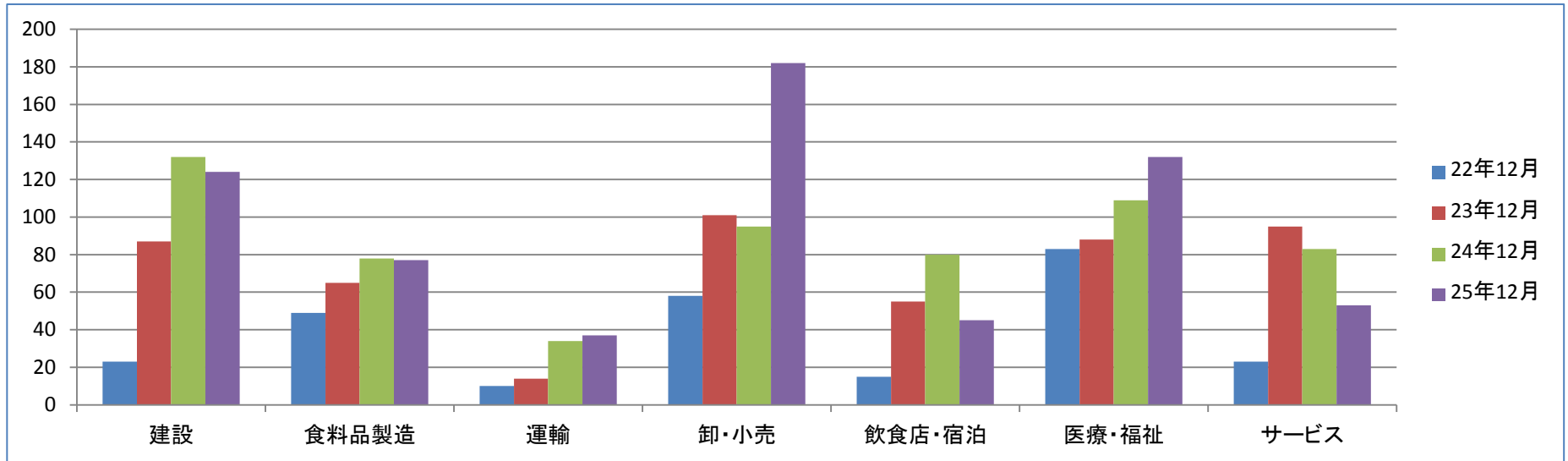


## 求人・求職の状況

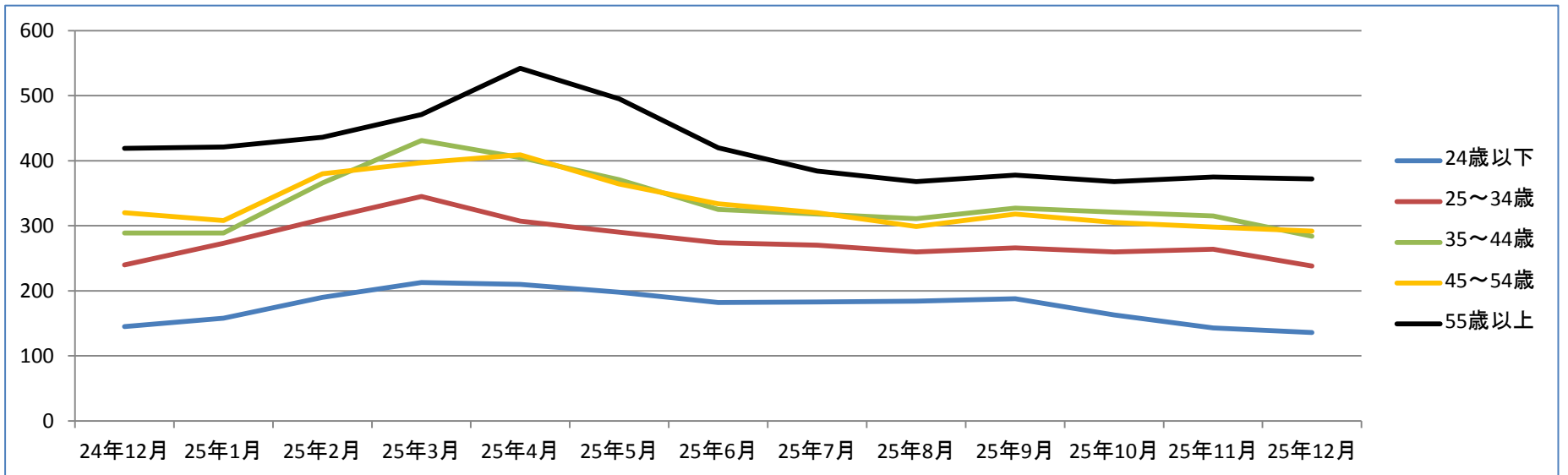
### 有効求人倍率は1.96倍

- 有効求人倍率は1.96倍で、前月よりも0.02ポイント低くなった。
- 有効求人数は2,613人で、前年同月を20.1%上回った。
- 有効求職者数1,334人で、前年同月を6.0%下回った。

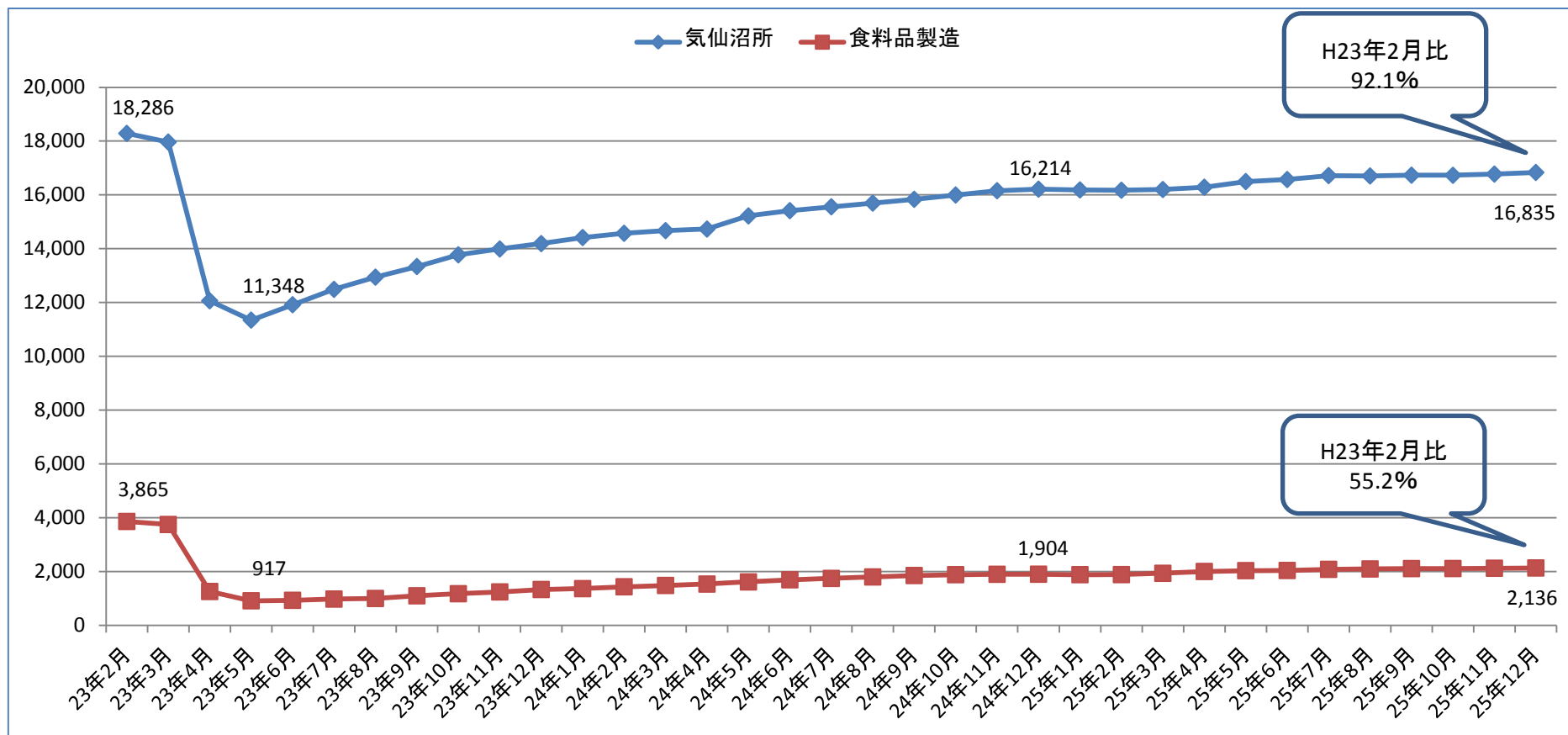
## 産業別新規求人数の状況



## 年齢別有効求職者数(常用)の推移



# 雇用保険被保険者数の推移



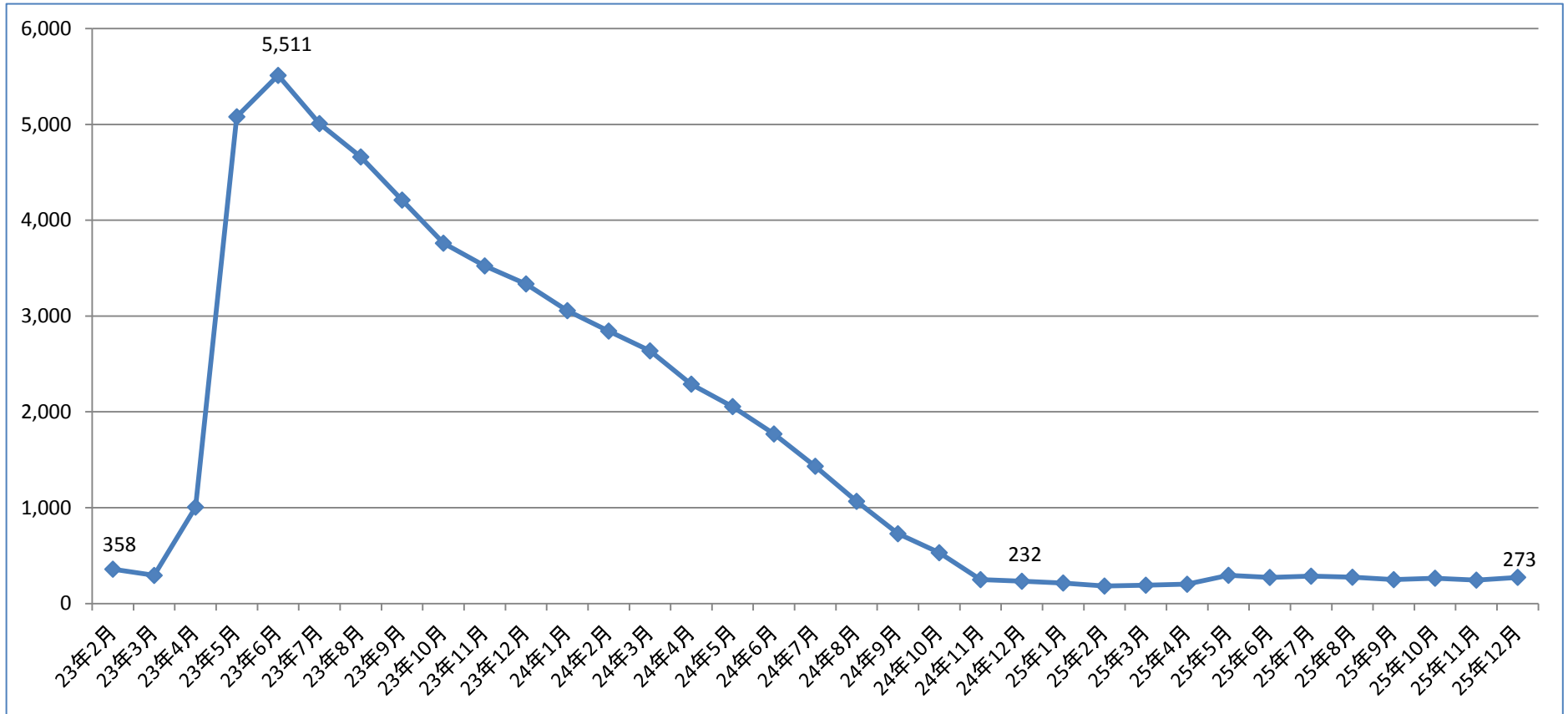
## 雇用保険被保険者数の状況

### 雇用保険被保険者数は、震災直前の9割まで回復

→雇用保険の被保険者数は、震災直前（平成23年2月）の92.1%（1,451人減）まで回復している。

食料品製造業は、震災直前の55.2%（1,729人減）にとどまっている。

# 雇用保険受給者数の推移



## 雇用保険受給者の状況

### 雇用保険の受給者は、震災前の水準を下回る

→雇用保険受給者は平成23年6月の約5千5百人をピークに減少し、平成24年11月以降は震災前の水準を下回っている。

## 平成25年度の高卒就職内定状況と就職促進対策

### 1 就職内定状況(平成25年12月末現在)

	求人数	就職希望者数				就職内定者数				未内定者数				内定率 (%)
			管内	県内	県外		管内	県内	県外		管内	県内	県外	
26年3卒	412	229	110	67	52	217	105	62	50	12	5	5	2	94.8
25年3卒	312	212	90	63	59	198	84	60	54	14	6	3	5	93.4
増減比	32.1	8.0	22.2	6.3	▲11.9	9.6	25.0	3.3	▲7.4	▲14.3	▲16.7	66.7	▲60.0	1.4

### 2 就職促進対策

- |                         |             |
|-------------------------|-------------|
| (1) 企業と高校教諭との就職懇談会(5月)  | 企業21社、教諭20人 |
| (2) 経済団体への雇用枠確保要請(6月)   | 経済3団体に対する要請 |
| (3) 合同企業説明懇談会(7月)       | 企業20社、生徒91人 |
| (4) 学卒ジョブサポーター等による求人開拓  |             |
| (5) 面接対策セミナー(講話、ロールプレイ) | 計5回(延26人)   |
| (6) 未内定者に対する支援(就職あっ旋)   |             |