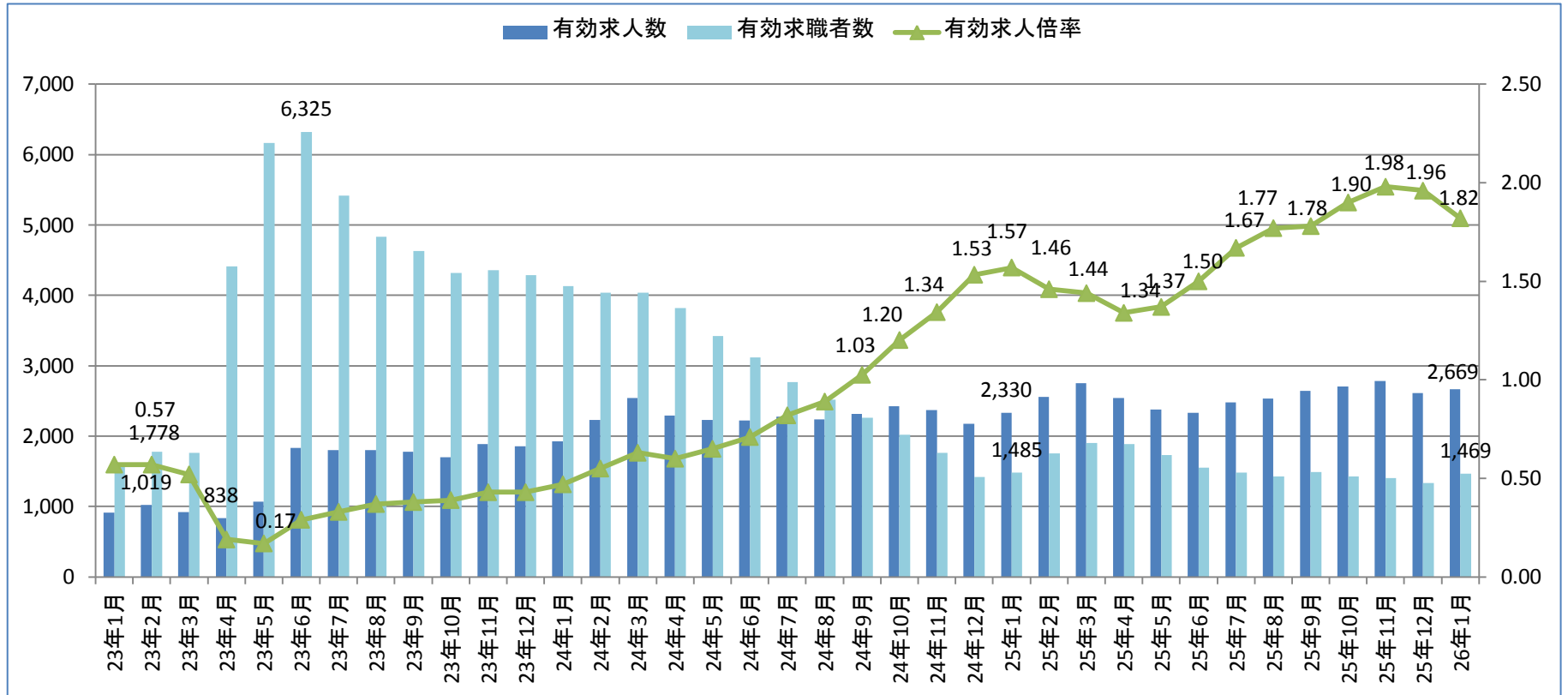


管内の雇用状況

(平成26年1月内容)

ハローワーク気仙沼

求人・求職の状況

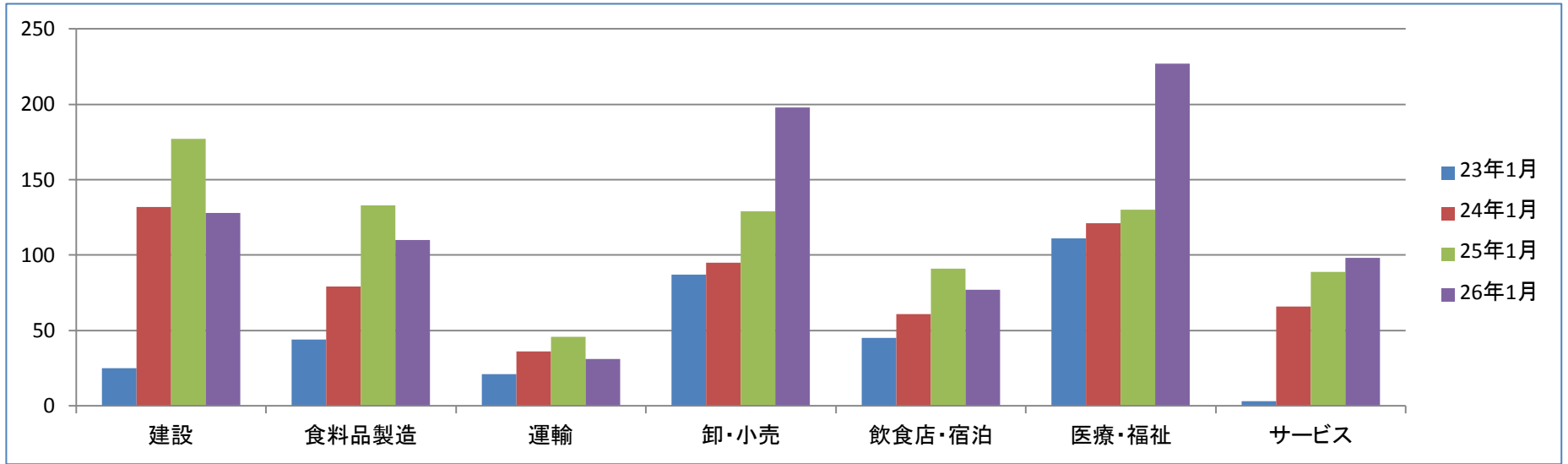


求人・求職の状況

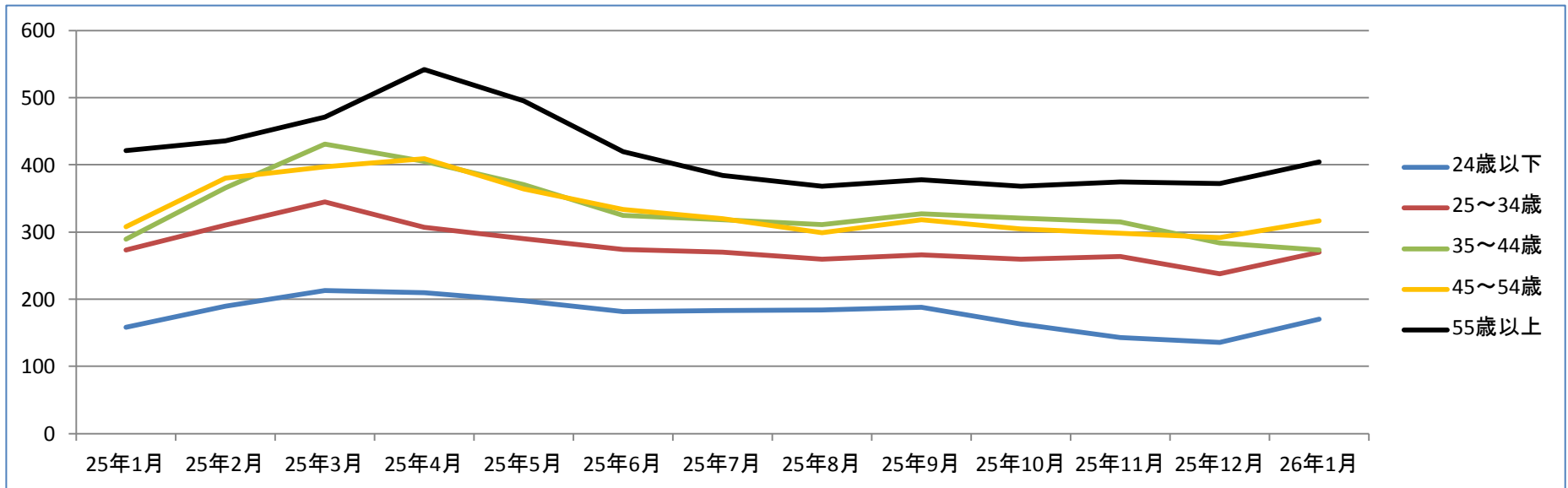
有効求人倍率は1.82倍

- 有効求人倍率は1.82倍で、前月よりも0.14ポイント低くなった。
- 有効求人数は2,669人で、前年同月を14.5%上回った。
- 有効求職者数1,469人で、前年同月を1.1%下回った。

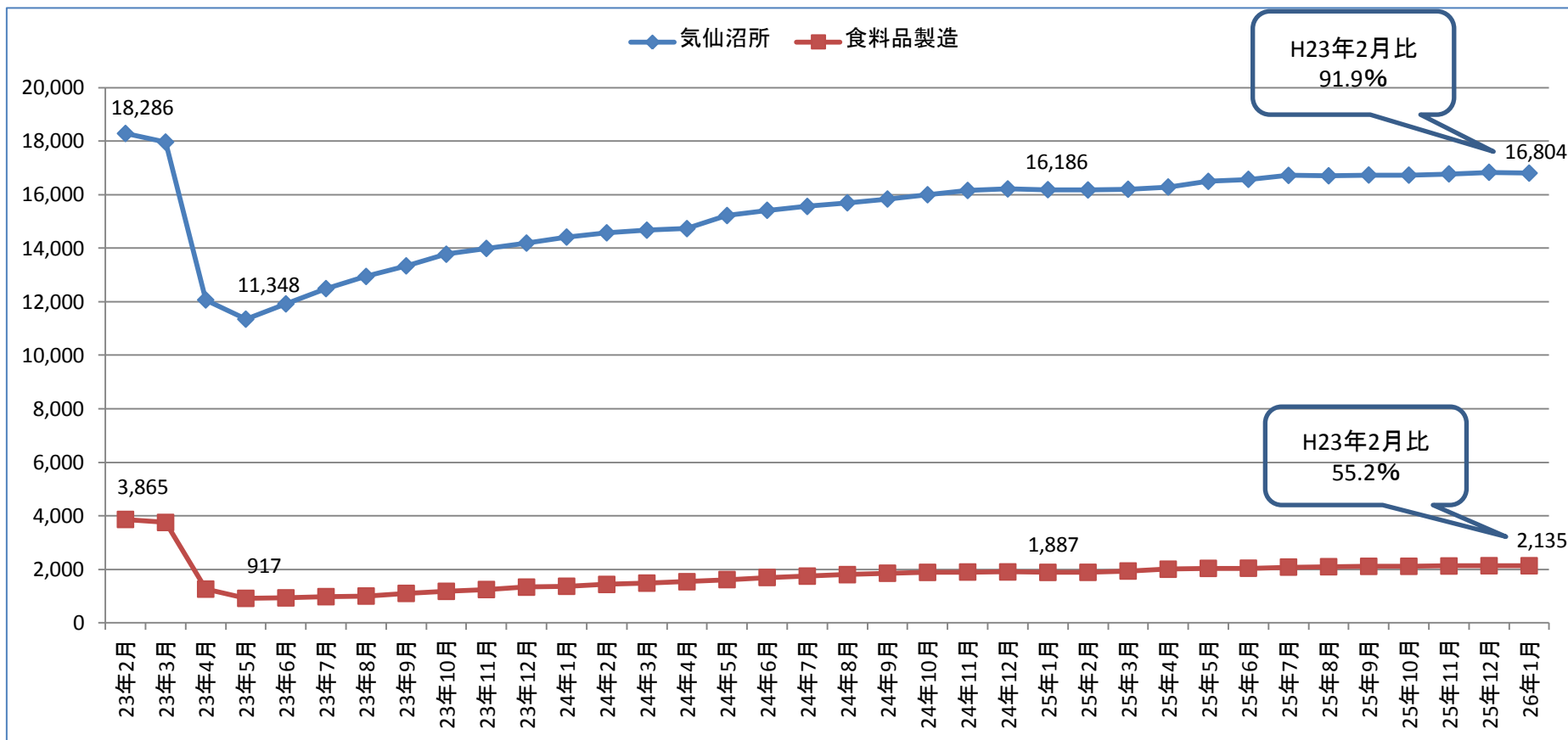
産業別新規求人数の状況



年齢別有効求職者数(常用)の推移



雇用保険被保険者数の推移



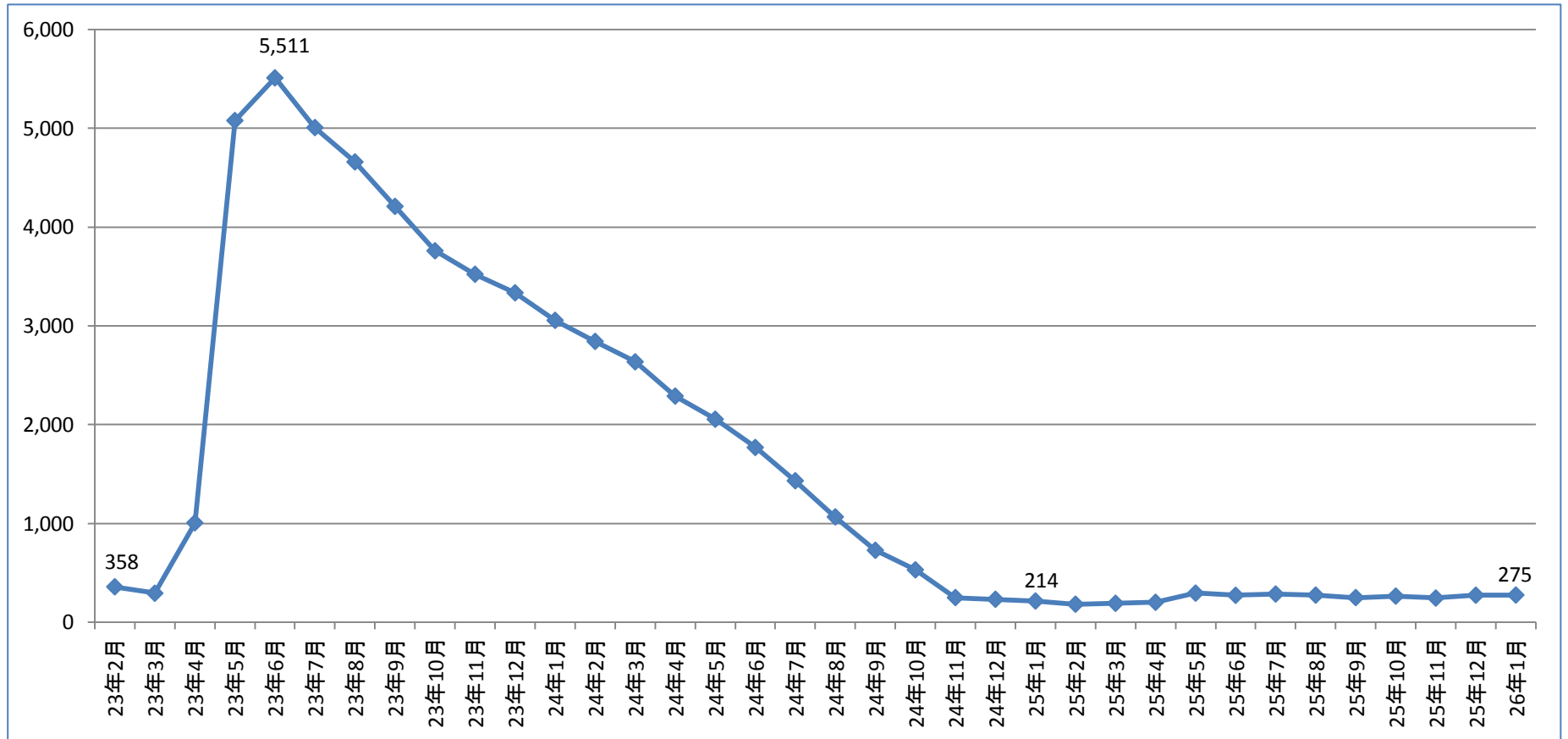
雇用保険被保険者数の状況

雇用保険被保険者数は、震災直前の9割まで回復

→雇用保険の被保険者数は、震災直前（平成23年2月）の91.9%（1,482人減）まで回復している。

食料品製造業は、震災直前の55.2%（1,730人減）にとどまっている。

雇用保険受給者数の推移



雇用保険受給者の状況

雇用保険の受給者は、震災前の水準を下回る

→雇用保険受給者は平成23年6月の約5千5百人をピークに減少し、平成24年11月以降は震災前の水準を下回っている。

平成25年度の高卒就職内定状況と就職促進対策

1 就職内定状況(平成26年1月末現在)

	求人数	就職希望者数				就職内定者数				未内定者数				内定率 (%)
			管内	県内	県外		管内	県内	県外		管内	県内	県外	
26年3卒	415	233	112	68	53	220	108	62	50	13	4	6	3	94.4
25年3卒	316	213	89	65	59	203	86	61	56	10	3	4	3	95.3
増減比	31.3	9.4	25.8	4.6	▲10.2	8.4	25.6	1.6	▲10.7	30.0	33.3	50.0	0	▲0.9

2 就職促進対策

- | | |
|-------------------------|-------------|
| (1) 企業と高校教諭との就職懇談会(5月) | 企業21社、教諭20人 |
| (2) 経済団体への雇用枠確保要請(6月) | 経済3団体に対する要請 |
| (3) 合同企業説明懇談会(7月) | 企業20社、生徒91人 |
| (4) 学卒ジョブサポーター等による求人開拓 | |
| (5) 面接対策セミナー(講話、ロールプレイ) | 計5回(延26人) |
| (6) 未内定者に対する支援(就職あっ旋) | |