

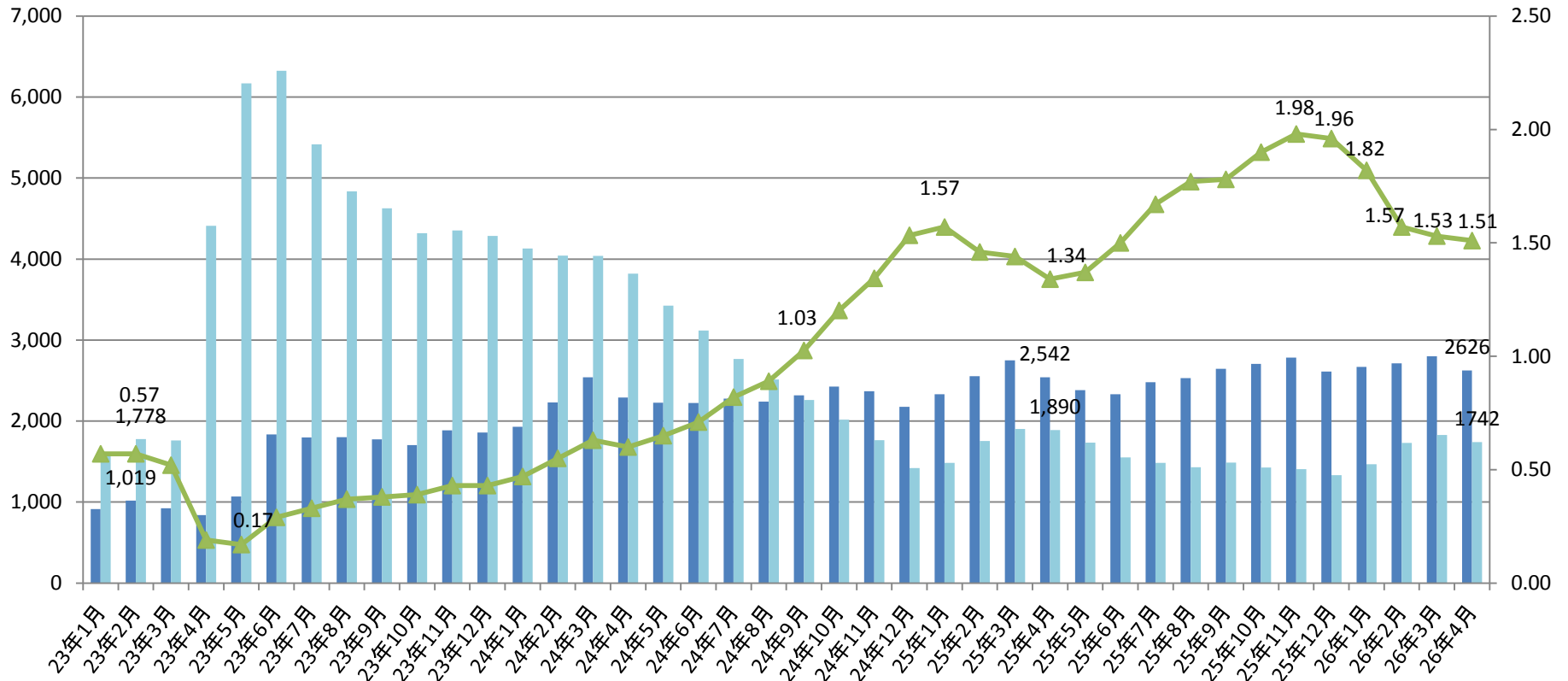
管内の雇用状況

(平成26年4月内容)

ハローワーク気仙沼

求人・求職の状況

■ 有効求人数 ■ 有効求職者数 ▲ 有効求人倍率

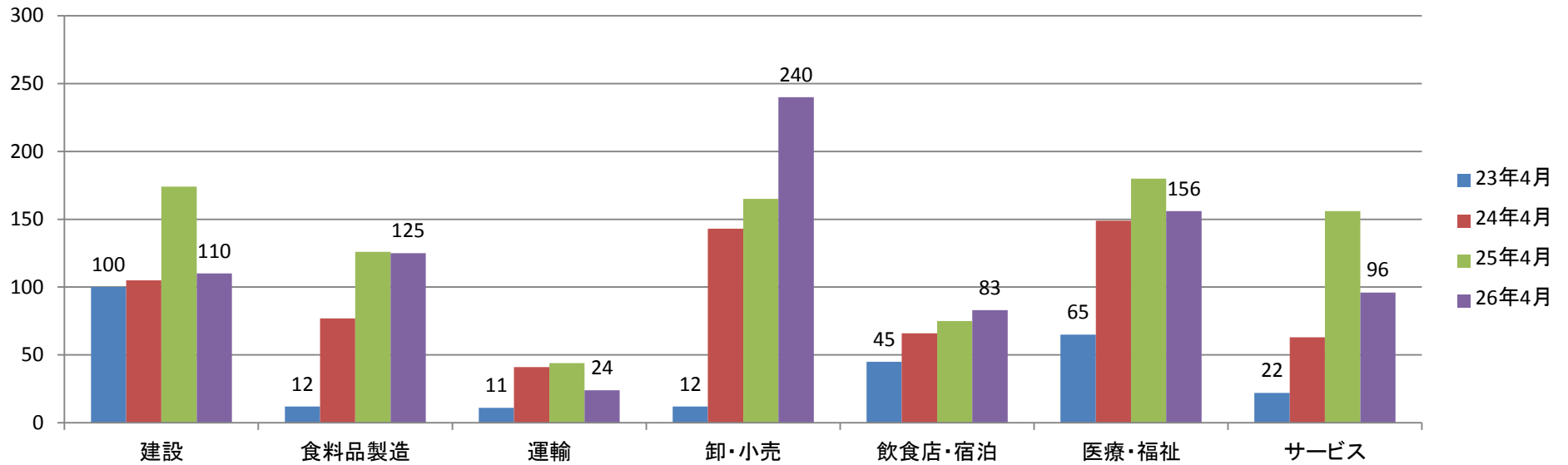


求人・求職の状況

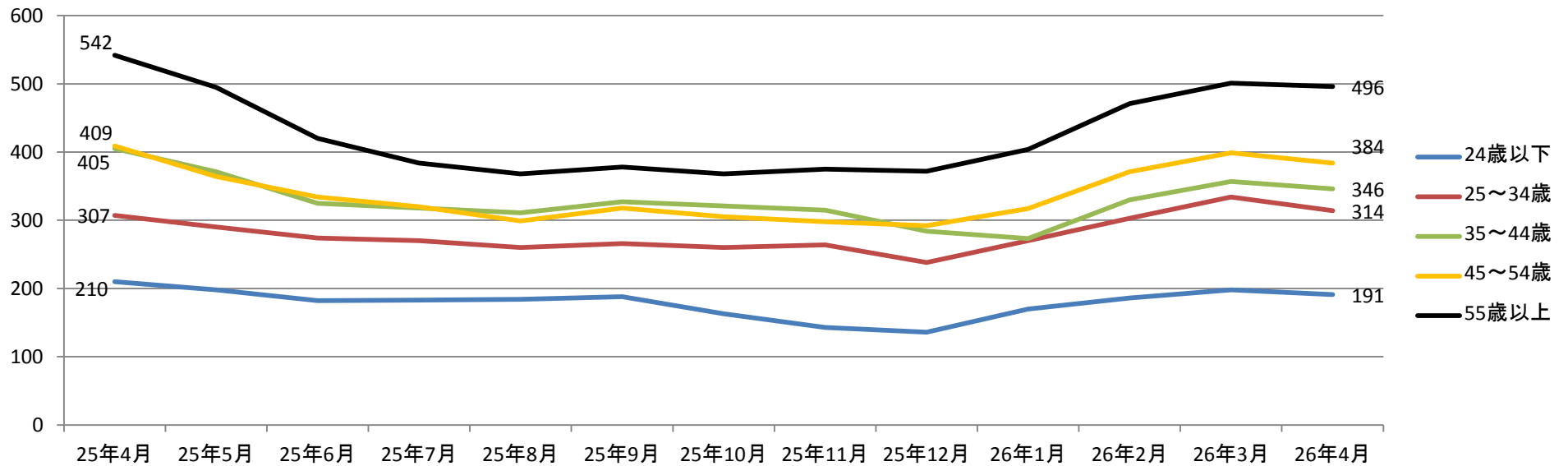
有効求人倍率は1.51倍

- 有効求人倍率は1.51倍で、前月よりも0.02ポイント低くなった。
- 有効求人数は2,626人で、前年同月を3.3%上回った。
- 有効求職者数1,742人で、前年同月を7.8%下回った。

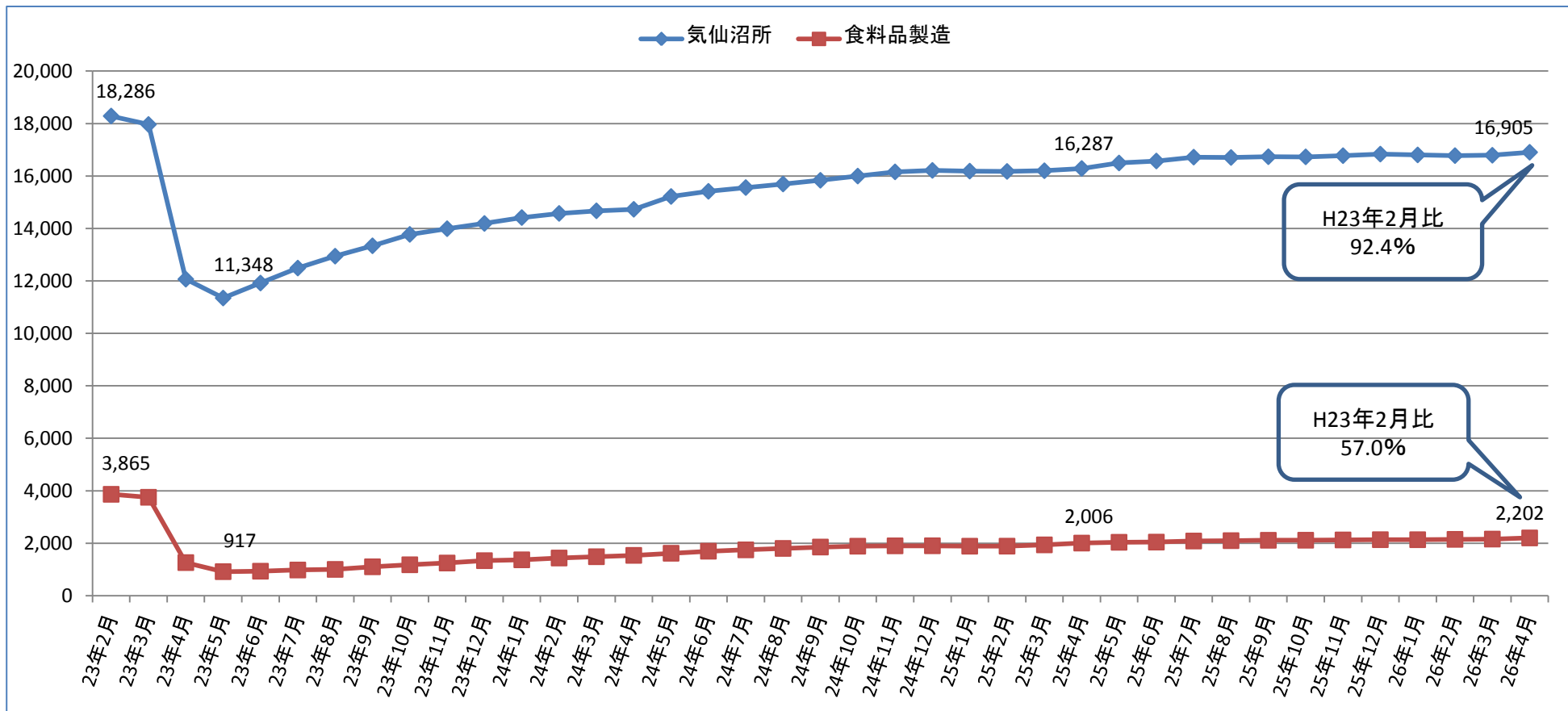
産業別新規求人数の状況



年齢別有効求職者数(常用)の推移



雇用保険被保険者数の推移



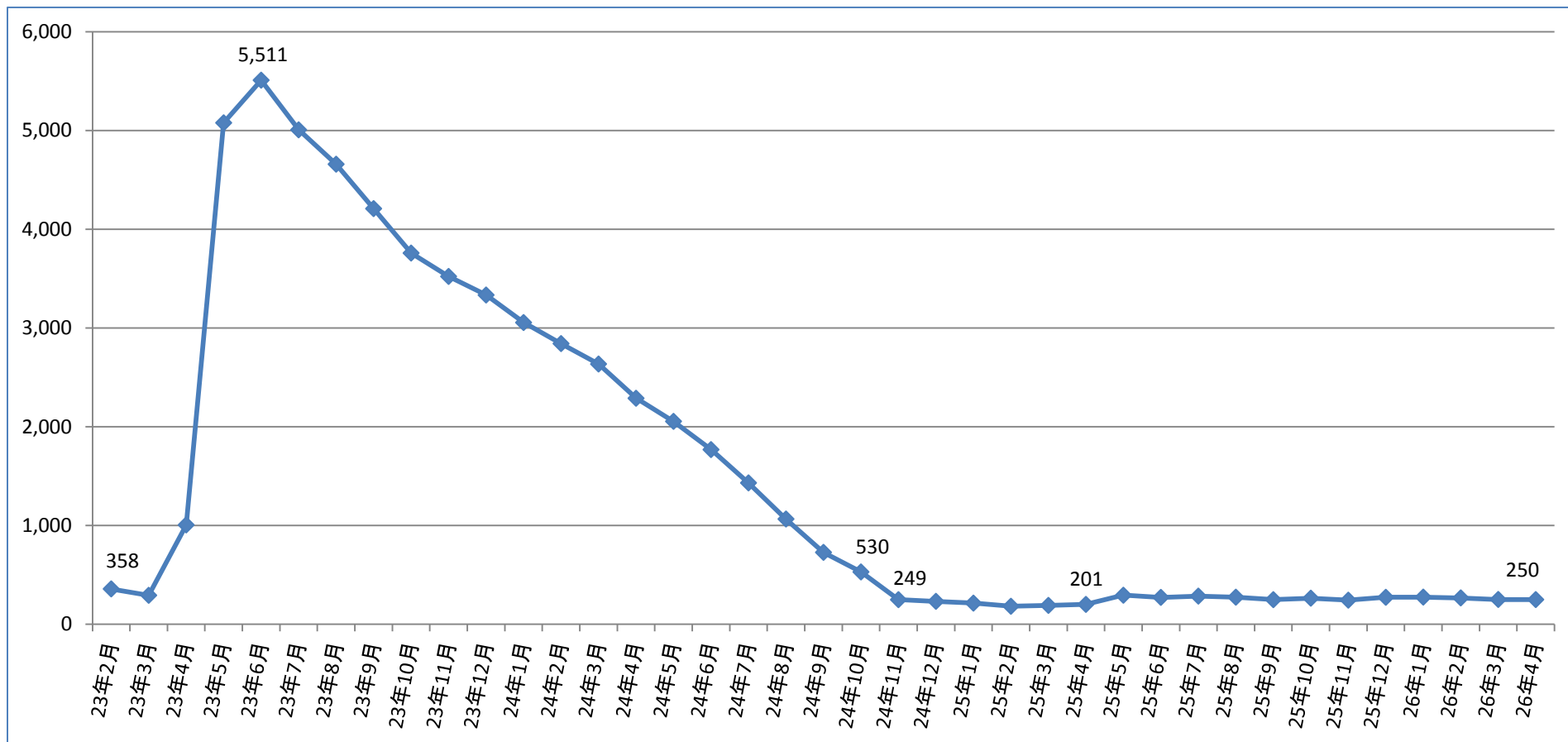
雇用保険被保険者数の状況

雇用保険被保険者数は、震災直前の9割まで回復

→雇用保険の被保険者数は、震災直前（平成23年2月）の92.4%（1,381人減）まで回復している。

食料品製造業は、震災直前の57.0%（1,663人減）にとどまっている。

雇用保険受給者数の推移



雇用保険受給者の状況

雇用保険の受給者は、震災前の水準を下回る

→雇用保険受給者は平成23年6月の5,511人をピークに減少し、平成24年11月以降は震災前の水準を下回っている。

平成25年度の高卒就職内定状況と就職促進対策

1 就職内定状況(平成26年4月末現在)

	求人数	就職希望者数				就職内定者数				未内定者数				内定率 (%)
		管内	県内	県外	管内	県内	県外	管内	県内	県外				
											管内	県内	県外	
26年3卒	418	234	113	68	53	234	113	68	53	0	0	0	0	100.0
25年3卒	319	207	89	62	56	207	89	62	56	0	0	0	0	100.0
増減比	31.0	13.0	27.0	9.7	▲5.4	13.0	27.0	9.7	▲5.4	-	-	-	-	-

◀ 2年連続就職内定率100%達成 ▶

2 就職促進対策

- | | |
|-------------------------|-------------|
| (1) 企業と高校教諭との就職懇談会(5月) | 企業21社、教諭20人 |
| (2) 経済団体への雇用枠確保要請(6月) | 経済3団体に対する要請 |
| (3) 合同企業説明懇談会(7月) | 企業20社、生徒91人 |
| (4) 学卒ジョブサポーター等による求人開拓 | |
| (5) 面接対策セミナー(講話、ロールプレイ) | 計5回(延26人) |
| (6) 未内定者に対する支援(就職あっ旋) | |