

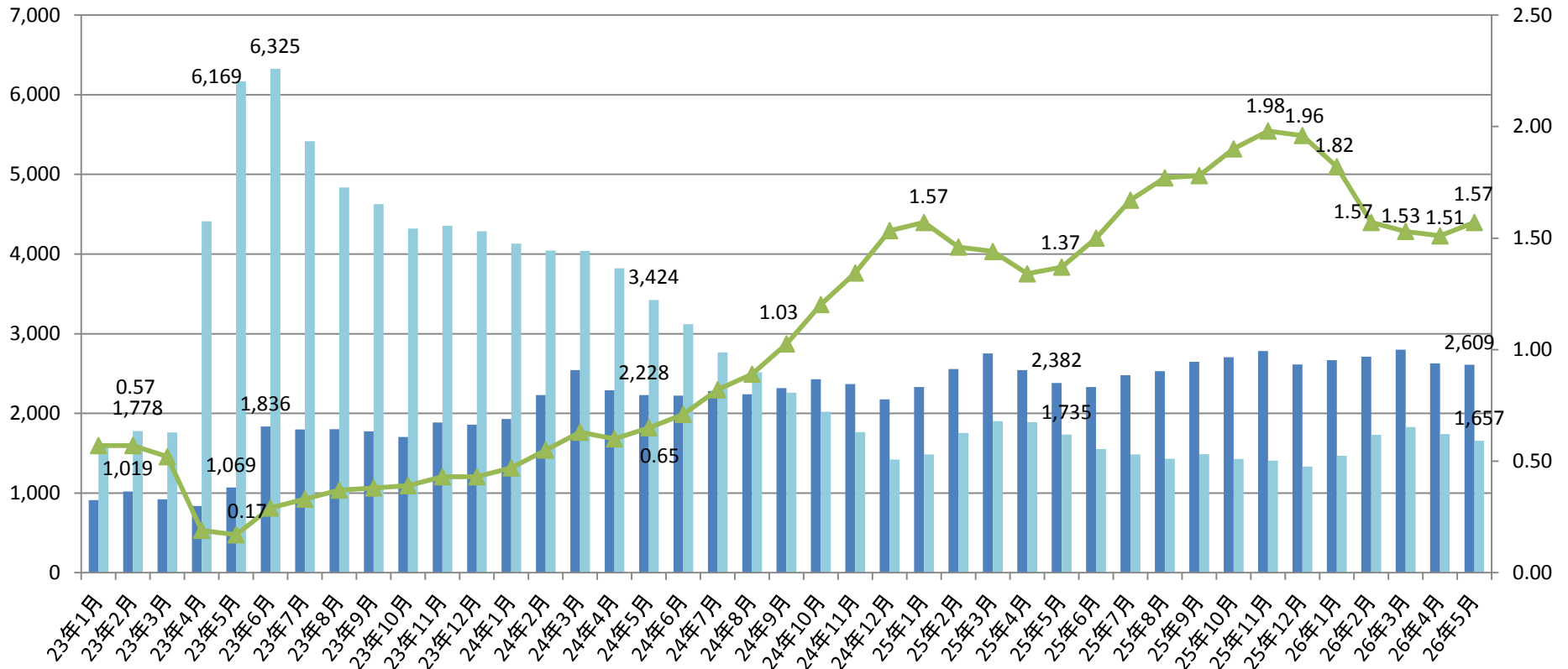
管内の雇用状況

(平成26年5月内容)

ハローワーク気仙沼

求人・求職の状況

■ 有効求人人数 ■ 有効求職者数 ▲ 有効求人倍率



求人・求職の状況

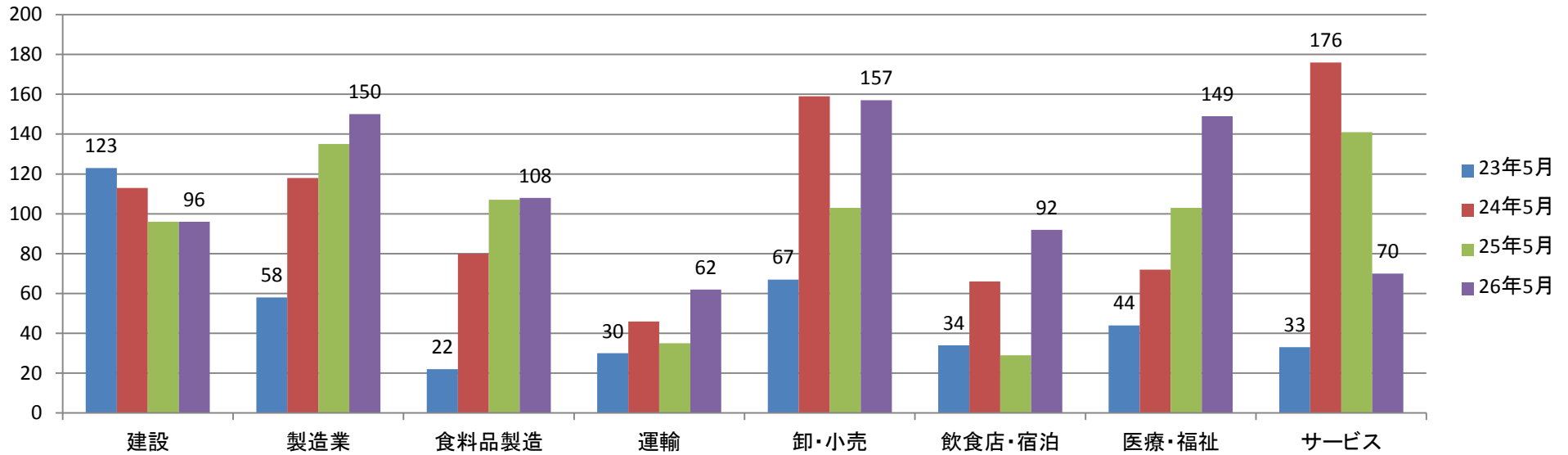
有効求人倍率は1.57倍

→有効求人倍率は1.57倍で、前月よりも0.06ポイント高くなった。

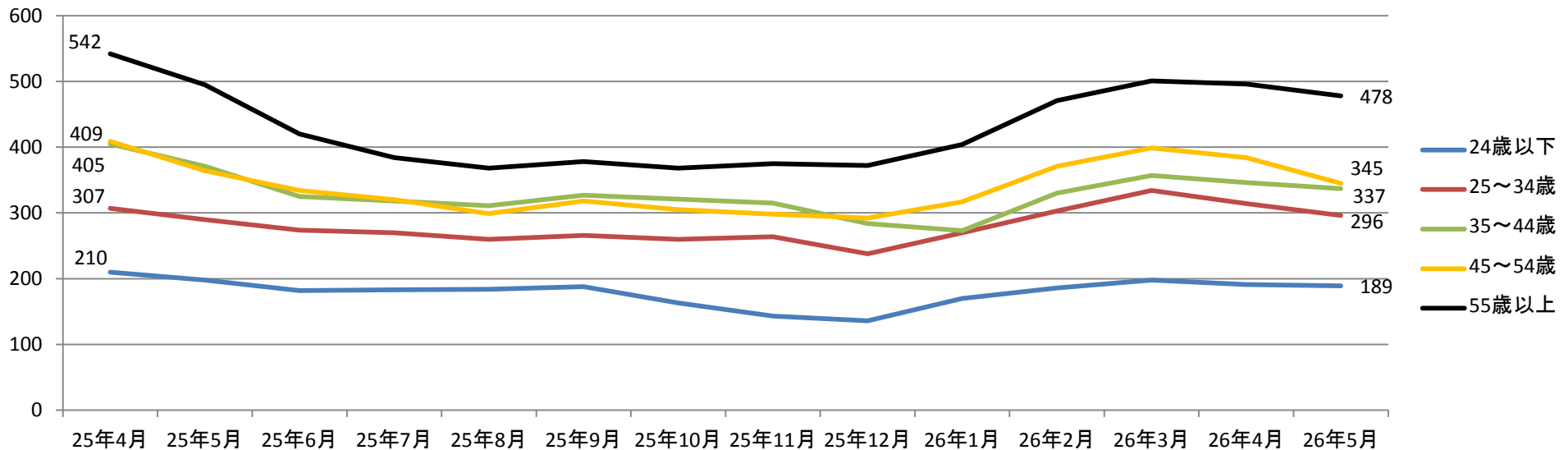
→有効求人人数は2,609人で、前年同月を9.5%上回った。

→有効求職者数1,657人で、前年同月を4.5%下回った。

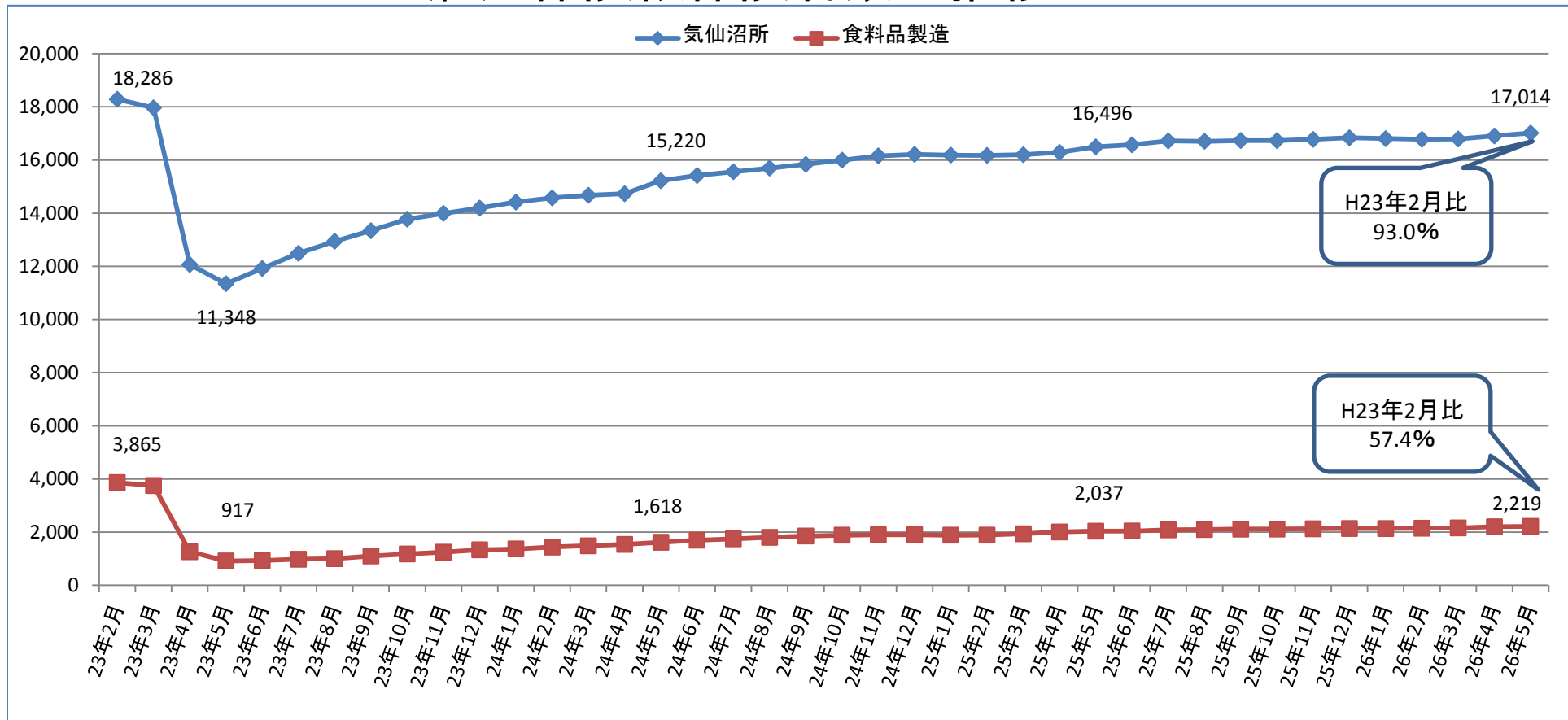
産業別新規求人数の状況



年齢別有効求職者数(常用)の推移



雇用保険被保険者数の推移



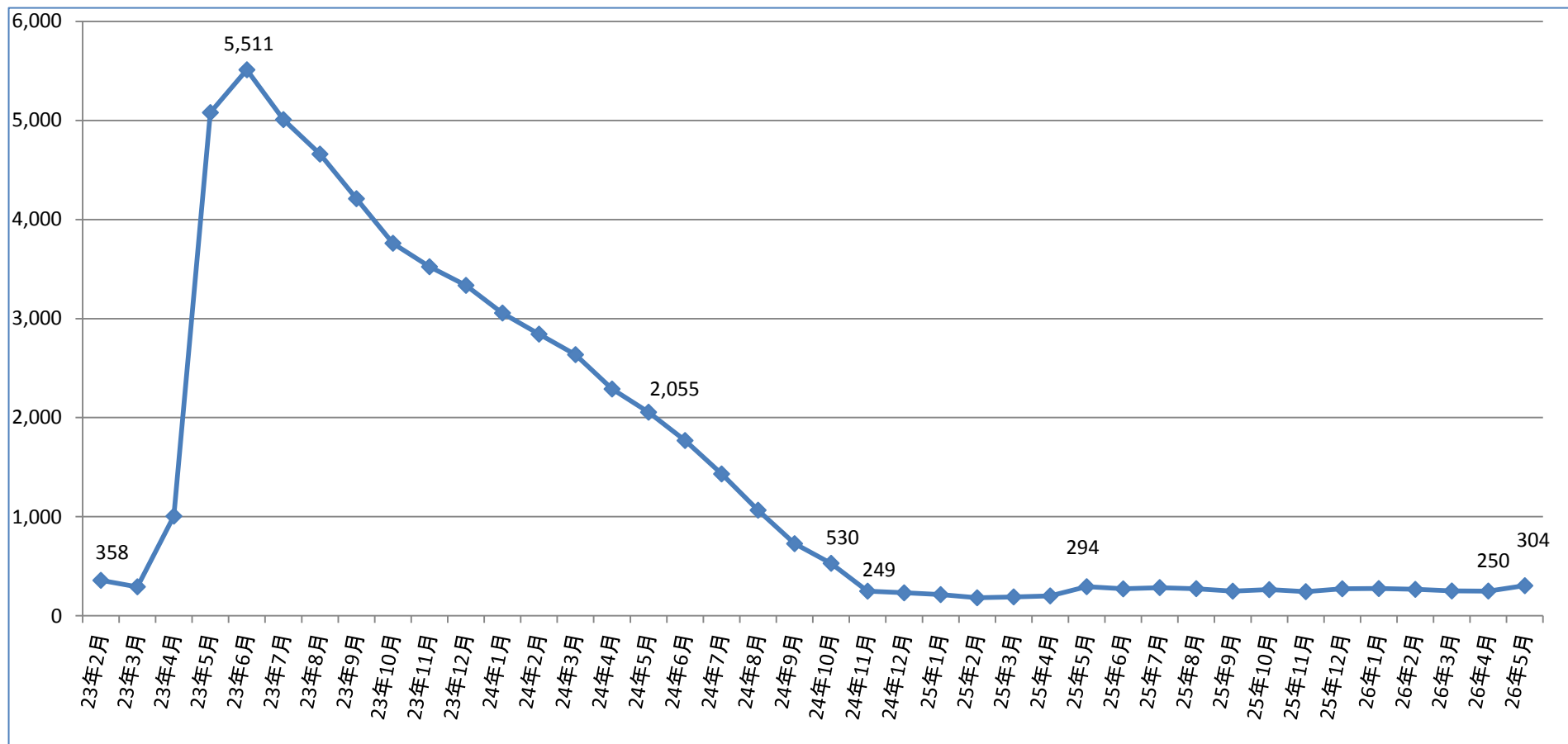
雇用保険被保険者数の状況

雇用保険被保険者数は、震災直前の9割まで回復

→雇用保険の被保険者数は、震災直前（平成23年2月）の93.0%（1,272人減）まで回復している。

食料品製造業は、震災直前の57.4%（1,646人減）にとどまっている。

雇用保険受給者数の推移



雇用保険受給者の状況

雇用保険の受給者は、震災前の水準を下回る

→雇用保険受給者は平成23年6月の5,511人をピークに減少し、平成24年11月以降は震災前の水準を下回っている。

平成25年度の高卒就職内定状況と就職促進対策

1 就職内定状況(平成26年5月末現在)

| | 求人数 | 就職希望者数 | | | | 就職内定者数 | | | | 未内定者数 | | | | 内定率 (%) |
|-------|------|--------|------|-----|------|--------|------|-----|------|-------|---|---|---|------------|
| | | 管内 | 県内 | 県外 | 管内 | 県内 | 県外 | 管内 | 県内 | 県外 | | | | |
| | | | | | | | | | | | | | | |
| 26年3卒 | 418 | 234 | 113 | 68 | 53 | 234 | 113 | 68 | 53 | 0 | 0 | 0 | 0 | 100.0 |
| 25年3卒 | 319 | 207 | 89 | 62 | 56 | 207 | 89 | 62 | 56 | 0 | 0 | 0 | 0 | 100.0 |
| 増減比 | 31.0 | 13.0 | 27.0 | 9.7 | ▲5.4 | 13.0 | 27.0 | 9.7 | ▲5.4 | - | - | - | - | - |

◀ 2年連続就職内定率100%達成 ▶

2 就職促進対策

- | | |
|-------------------------|-------------|
| (1) 企業と高校教諭との就職懇談会(5月) | 企業21社、教諭20人 |
| (2) 経済団体への雇用枠確保要請(6月) | 経済3団体に対する要請 |
| (3) 合同企業説明懇談会(7月) | 企業20社、生徒91人 |
| (4) 学卒ジョブサポーター等による求人開拓 | |
| (5) 面接対策セミナー(講話、ロールプレイ) | 計5回(延26人) |
| (6) 未内定者に対する支援(就職あっ旋) | |