

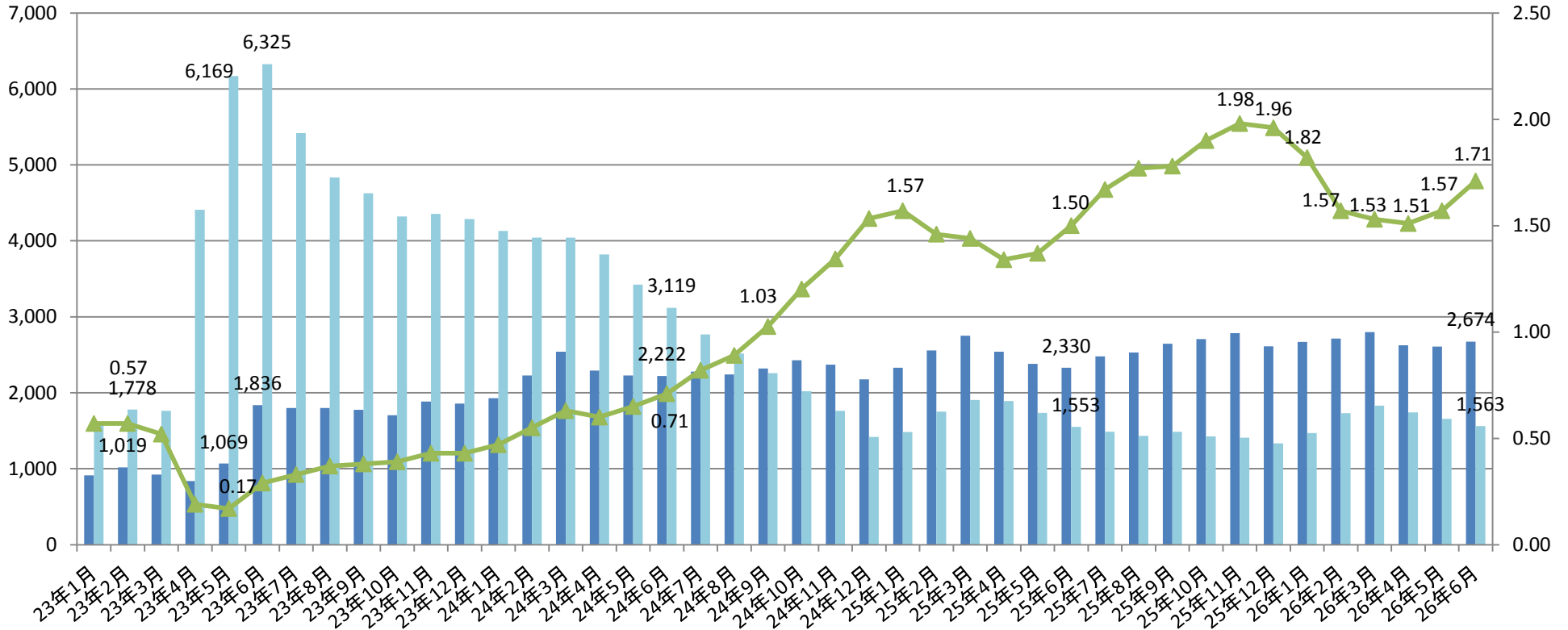
管内の雇用状況

(平成26年6月内容)

ハローワーク気仙沼

求人・求職の状況

■ 有効求人数 ■ 有効求職者数 ▲ 有効求人倍率



求人・求職の状況

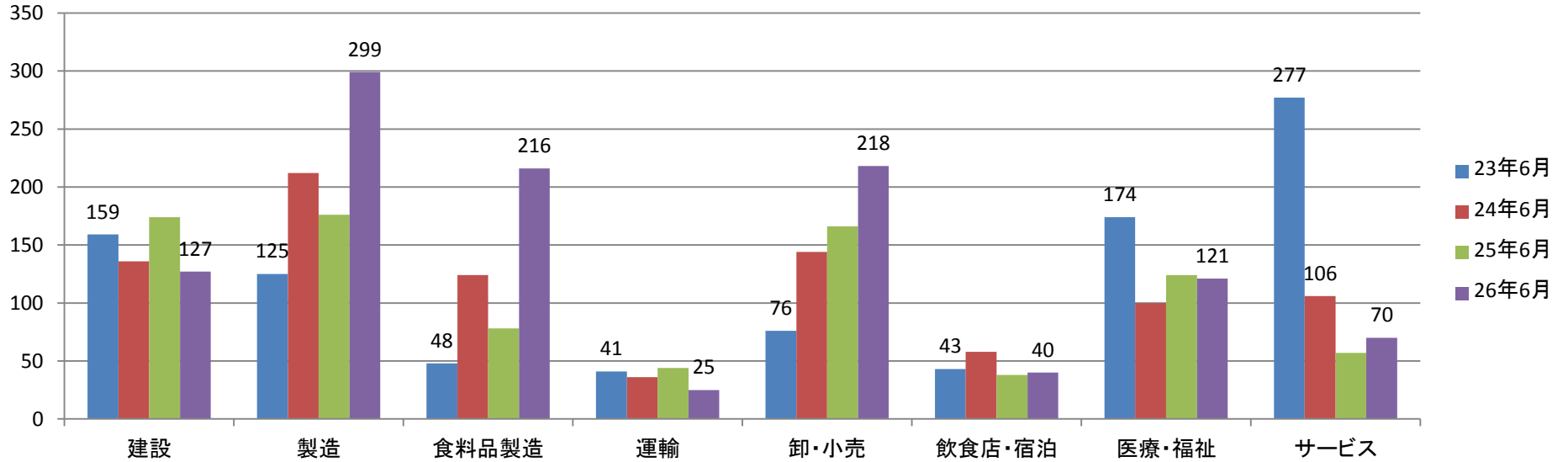
有効求人倍率は1.71倍

→有効求人倍率は1.71倍で、前月よりも0.14ポイント高くなった。

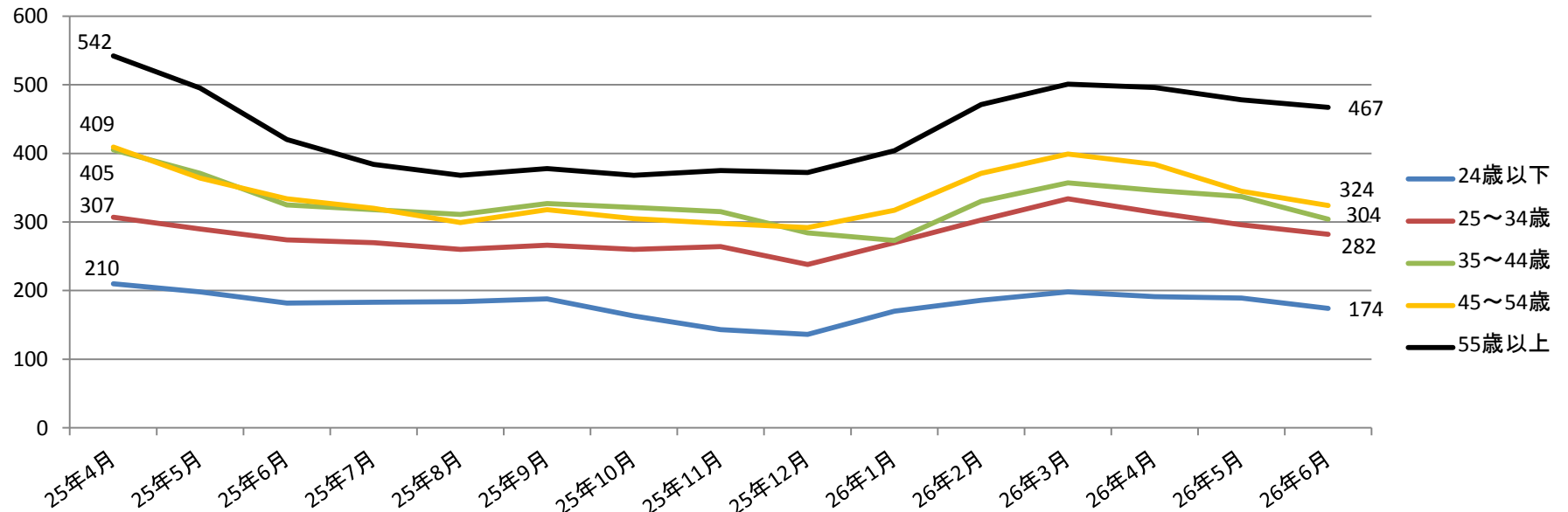
→有効求人数は2,674人で、前年同月を14.8%上回った。

→有効求職者数1,563人で、平成24年4月以降初めて前年同月を0.6%上回った。

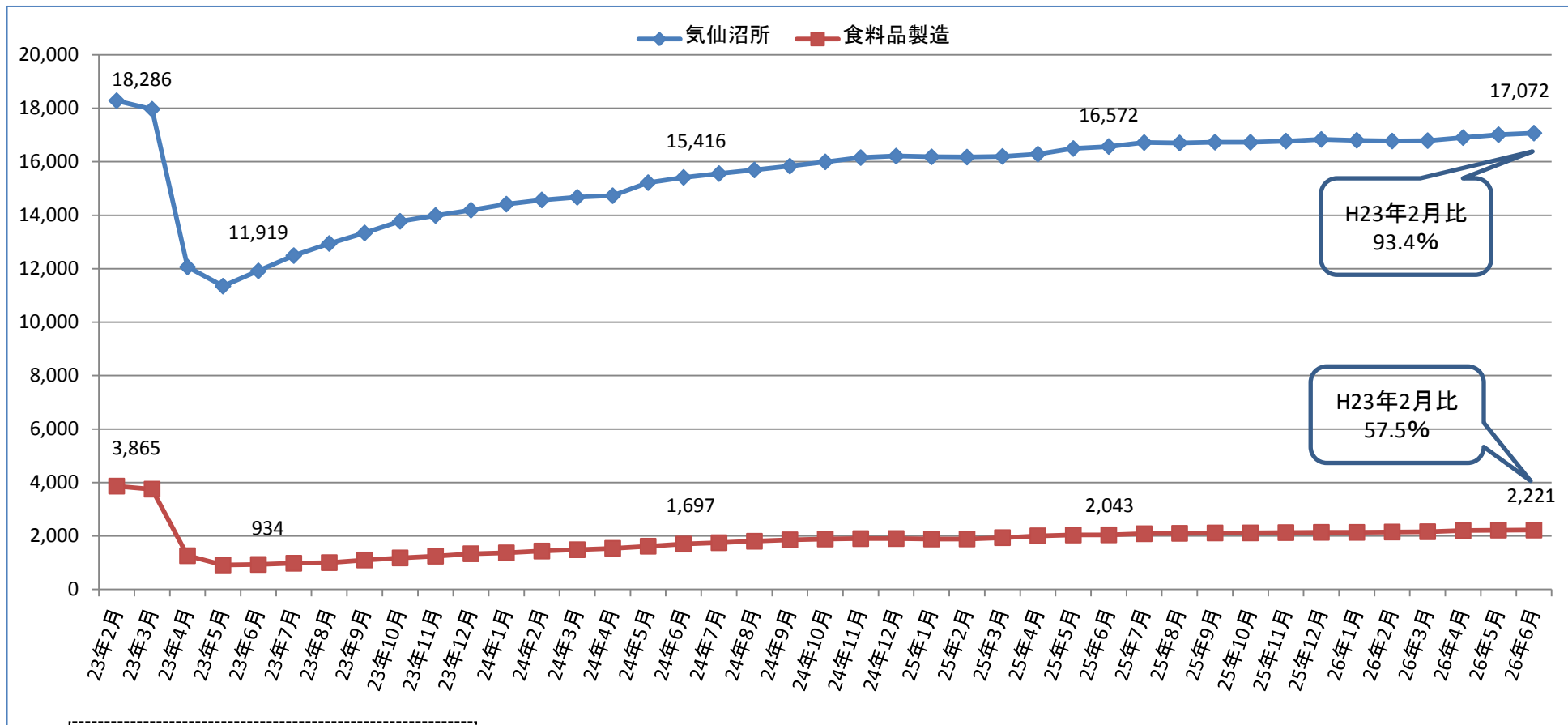
産業別新規求人数の状況



年齢別有効求職者数(常用)の推移



雇用保険被保険者数の推移



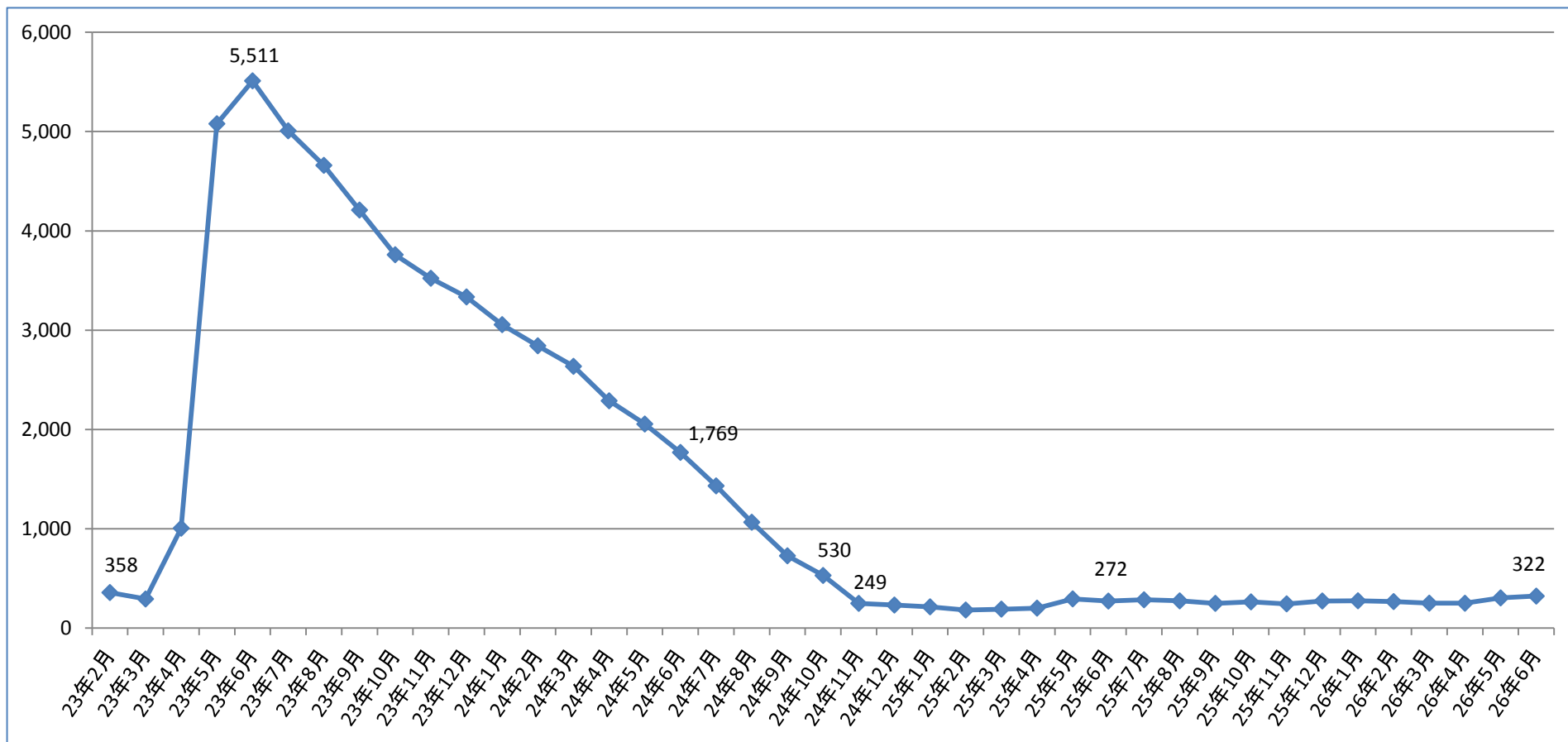
雇用保険被保険者数の状況

雇用保険被保険者数は、震災直前の9割まで回復

→雇用保険の被保険者数は、震災直前（平成23年2月）の93.4%（1,214人減）まで回復している。

食料品製造業は、震災直前の57.5%（1,644人減）にとどまっている。

雇用保険受給者数の推移



雇用保険受給者の状況

雇用保険の受給者は、震災前の水準を下回る

→雇用保険受給者は平成23年6月の5,511人をピークに減少し、平成24年11月以降は震災前の水準を下回っている。