

お知らせ

ハローワーク大河原管内の求人・求職の状況(平成25年9月内容)

平成25年10月29日

下表は、当所管内(1市5町)の求人・求職の状況をグラフで表示したものです。

第一表の有効求人倍率は、**0.68倍(平成25年9月内容)**となっております。(過去最低は、平成21年5月の0.11倍)

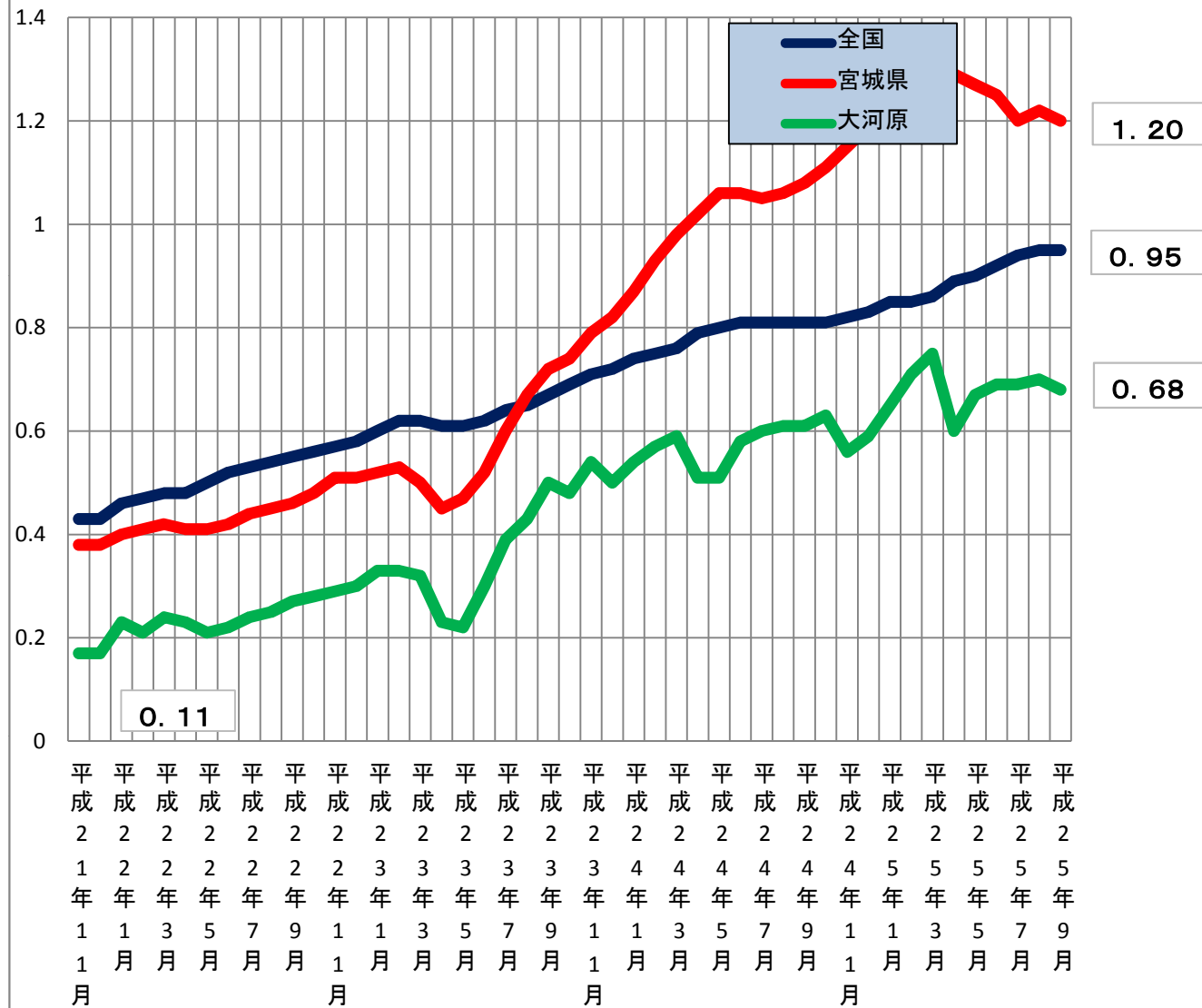
この数値は、仕事を求めている方100人に対し、68人分の求人という状況を表しており、前月比(0.70倍)で0.02ポイント減少となっております。

更に、全国平均の0.95倍、宮城県平均の1.20倍と比較しても極めて厳しい状況です。

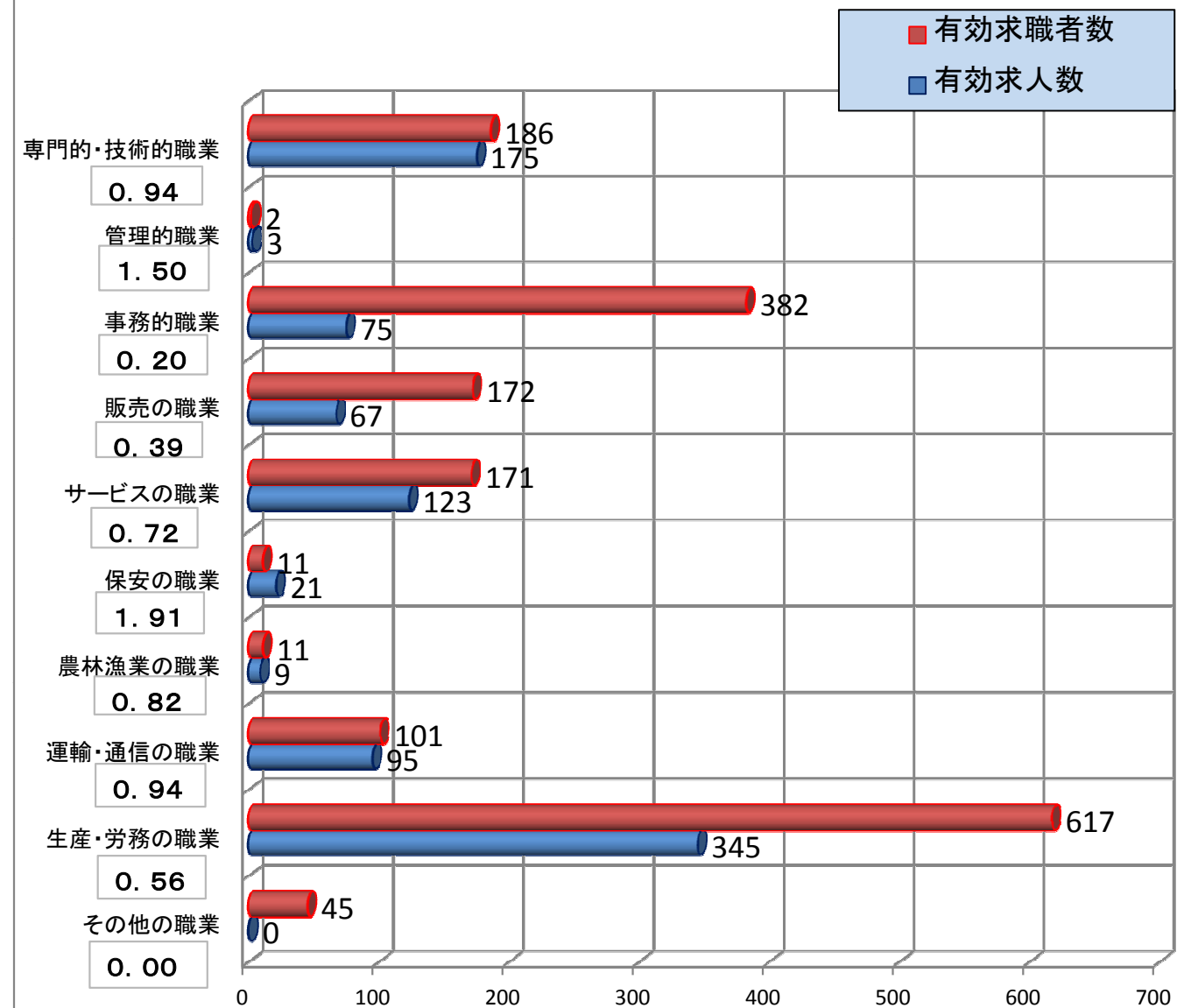
第二表は職業別に見た求人・求職の状況ですが、特に事務的職業は、求職382人に対し求人75人(倍率0.20倍)、生産・労務の職業は、求職617人に対し求人345人(倍率0.56倍)という状況です。

当所では、引き続き管内の多くの事業所を訪問するなどして求人の確保に努めてまいります。

第一表 有効求人倍率の推移



第二表 職業別有効求人・求職者(常用)



※ 職業の下の数値については求人倍率