

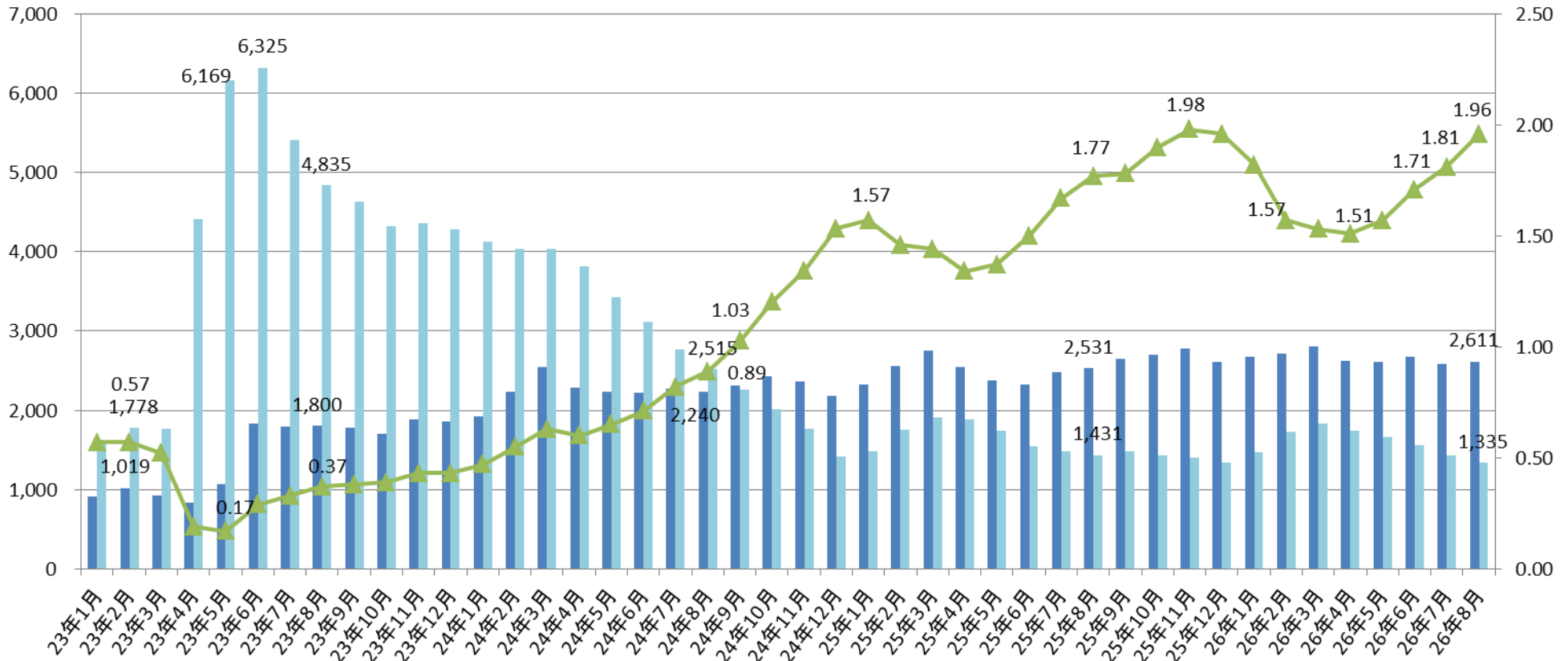
# 管内の雇用状況

(平成26年8月内容)

ハローワーク気仙沼

# 求人・求職の状況

■ 有効求人人数   ■ 有効求職者数   ▲ 有効求人倍率

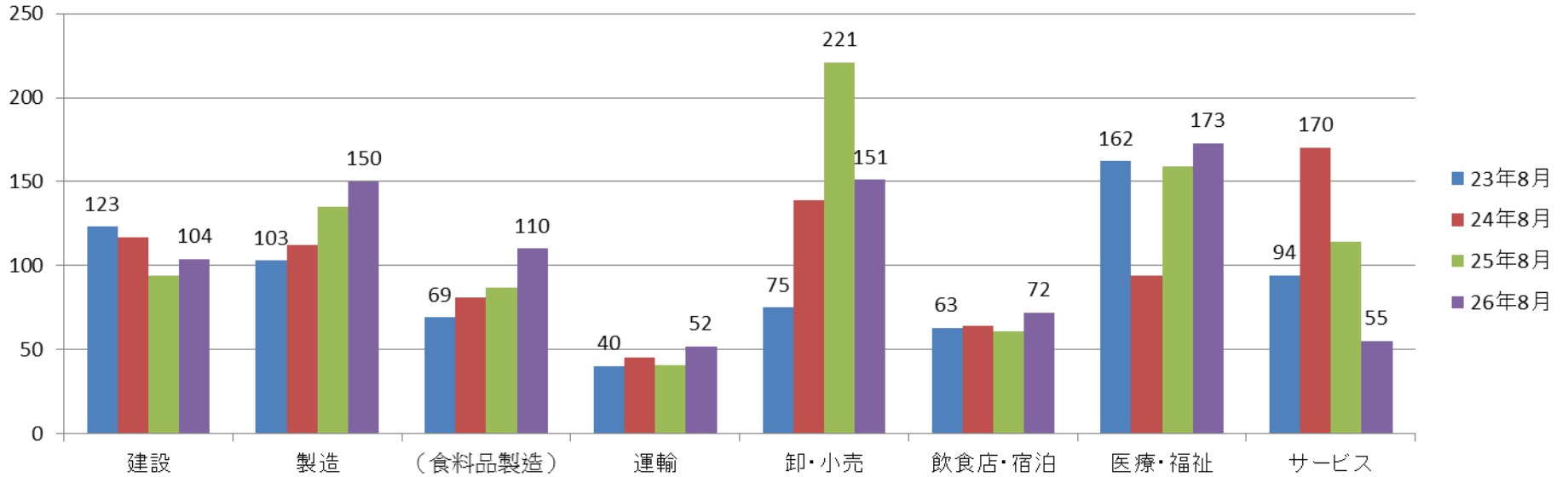


## 求人・求職の状況

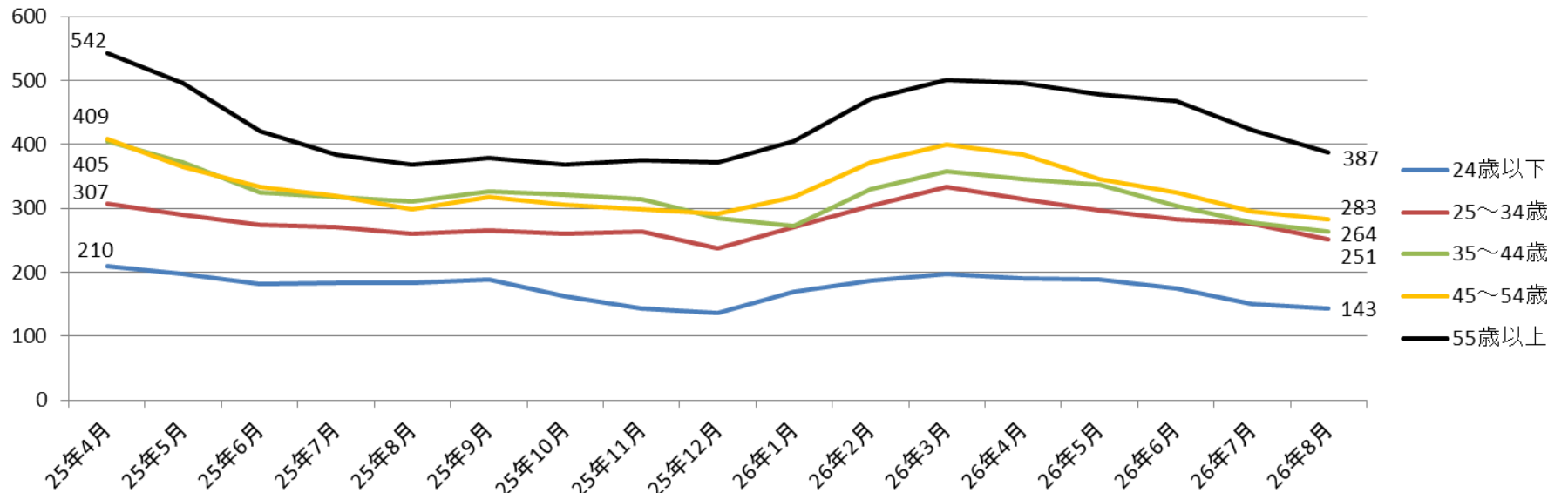
### 有効求人倍率は1.96倍

- 有効求人倍率は1.96倍で、前月よりも0.15ポイント高くなった。
- 有効求人人数は2,611人で、前年同月を3.2%上回った。
- 有効求職者数1,335人で、前年同月を6.7%下回った。

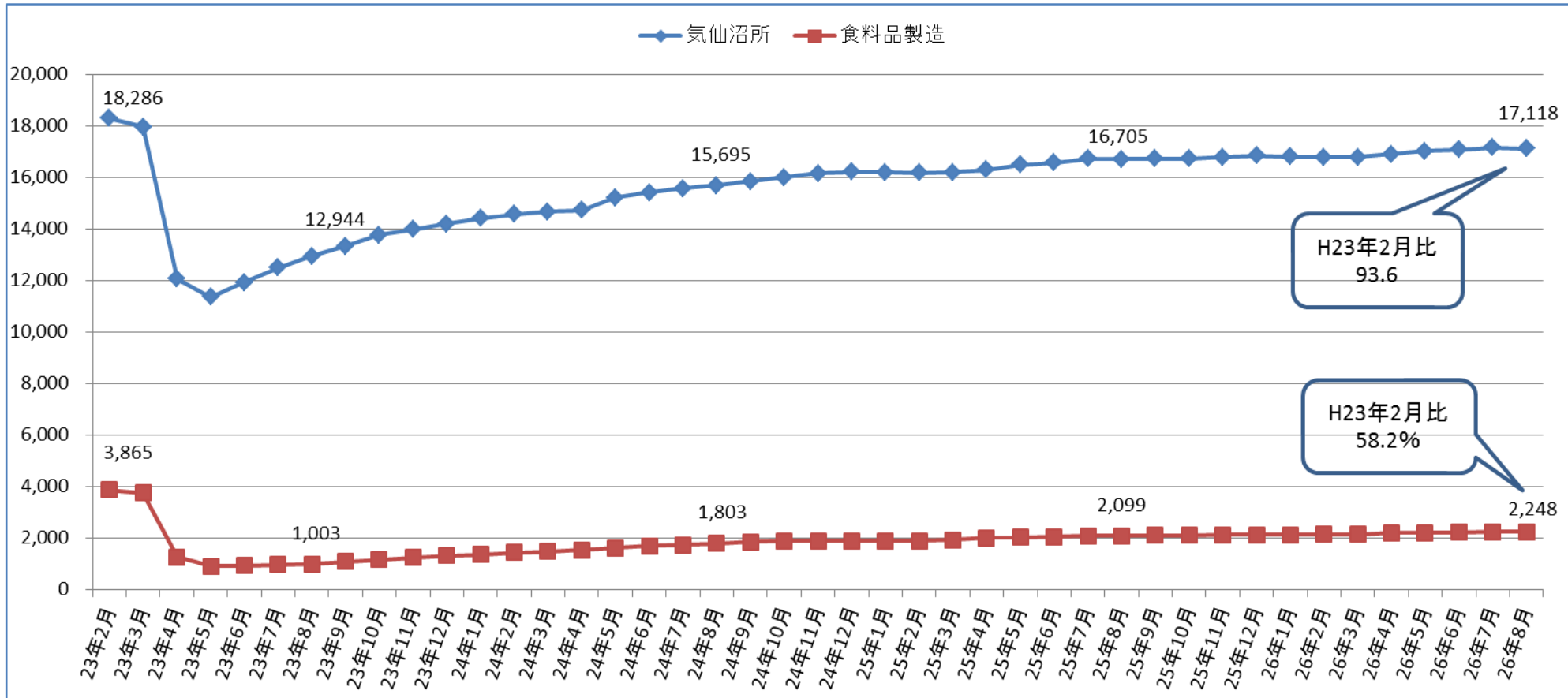
## 産業別新規求人数の状況



## 年齢別有効求職者数(常用)の推移



# 雇用保険被保険者数の推移



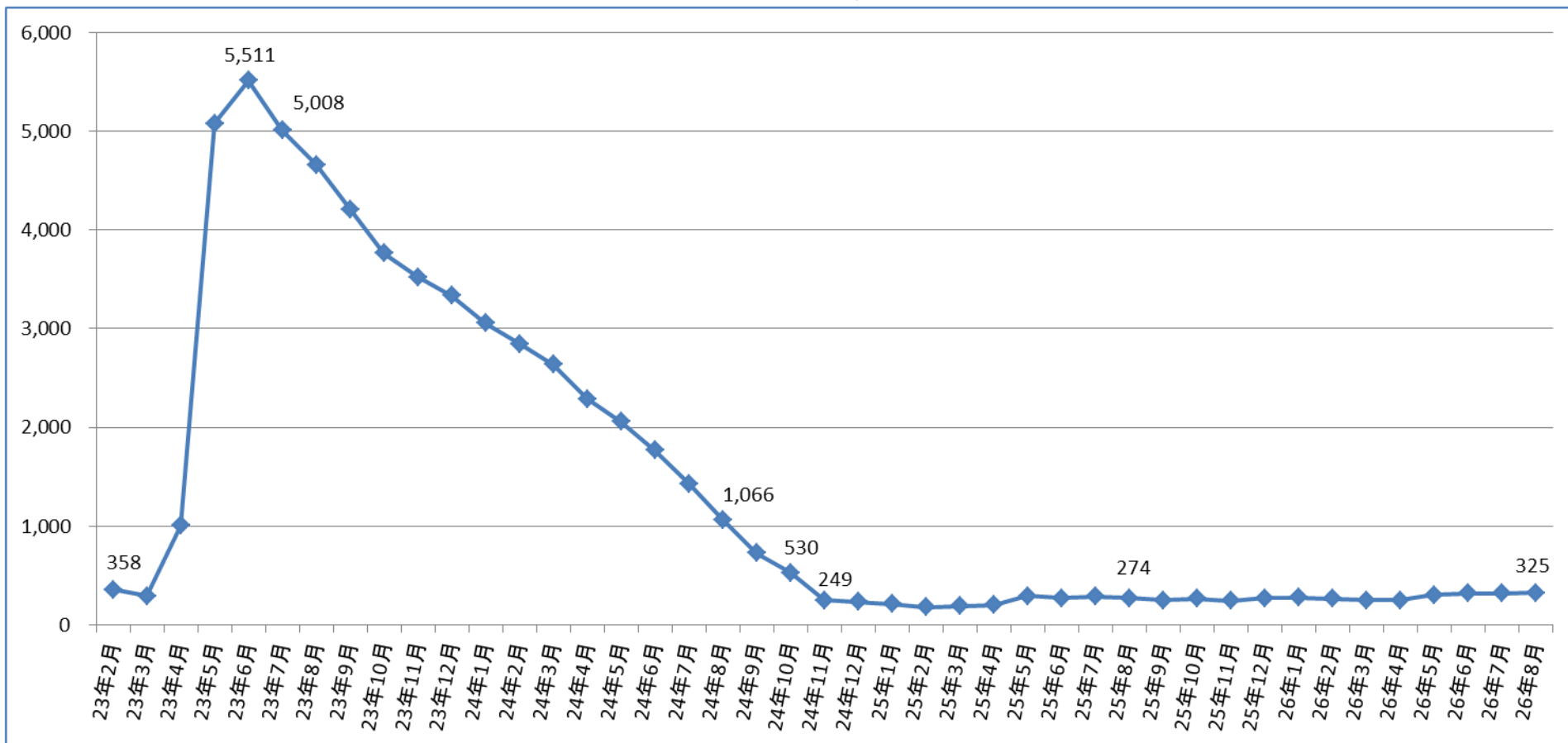
## 雇用保険被保険者数の状況

### 雇用保険被保険者数は、震災直前の9割まで回復

→雇用保険の被保険者数は、震災直前（平成23年2月）の93.6%（1,168人減）まで回復している。

食料品製造業は、震災直前の58.2%（1,617人減）にとどまっている。

# 雇用保険受給者数の推移



## 雇用保険受給者の状況

**雇用保険の受給者は、震災前の水準を下回る**

→雇用保険受給者は平成23年6月の5,511人をピークに減少し、平成24年11月以降は震災前の水準を下回っている。