

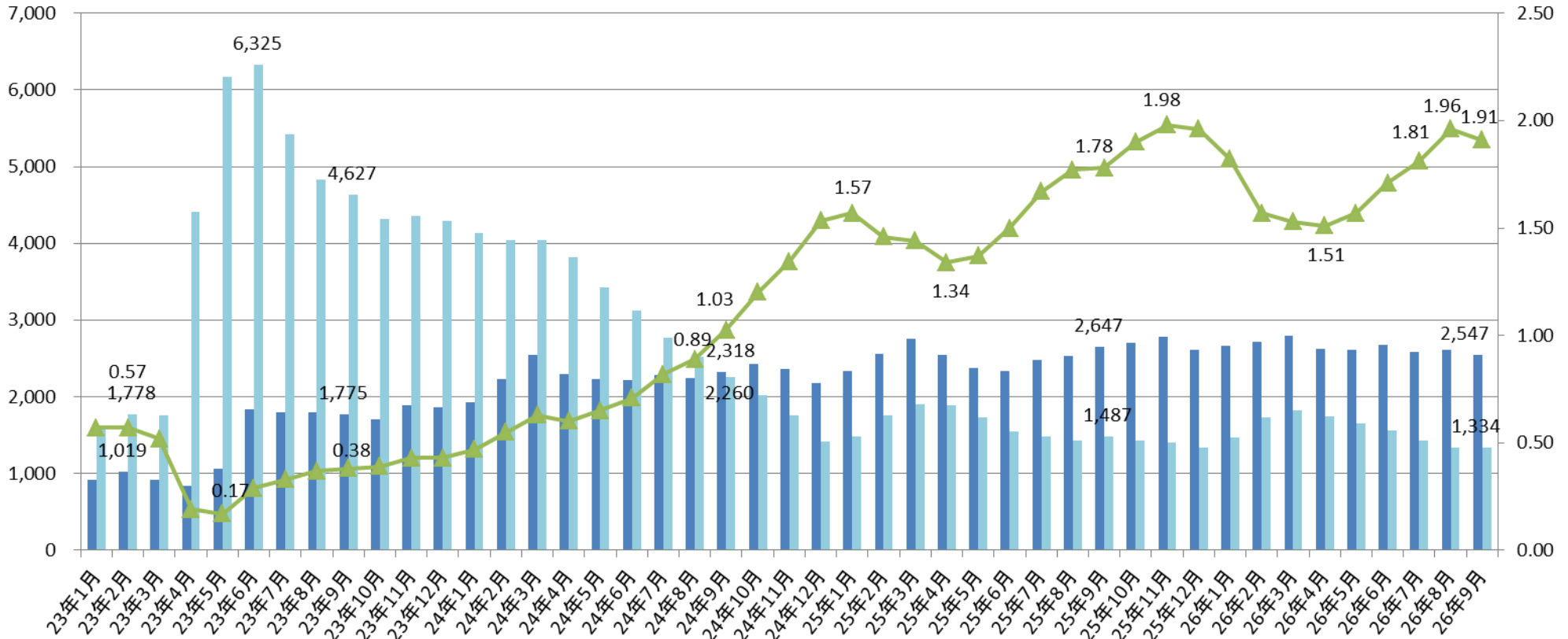
管内の雇用状況

(平成26年9月内容)

ハローワーク気仙沼

求人・求職の状況

■有効求人数 ■有効求職者数 ▲有効求人倍率

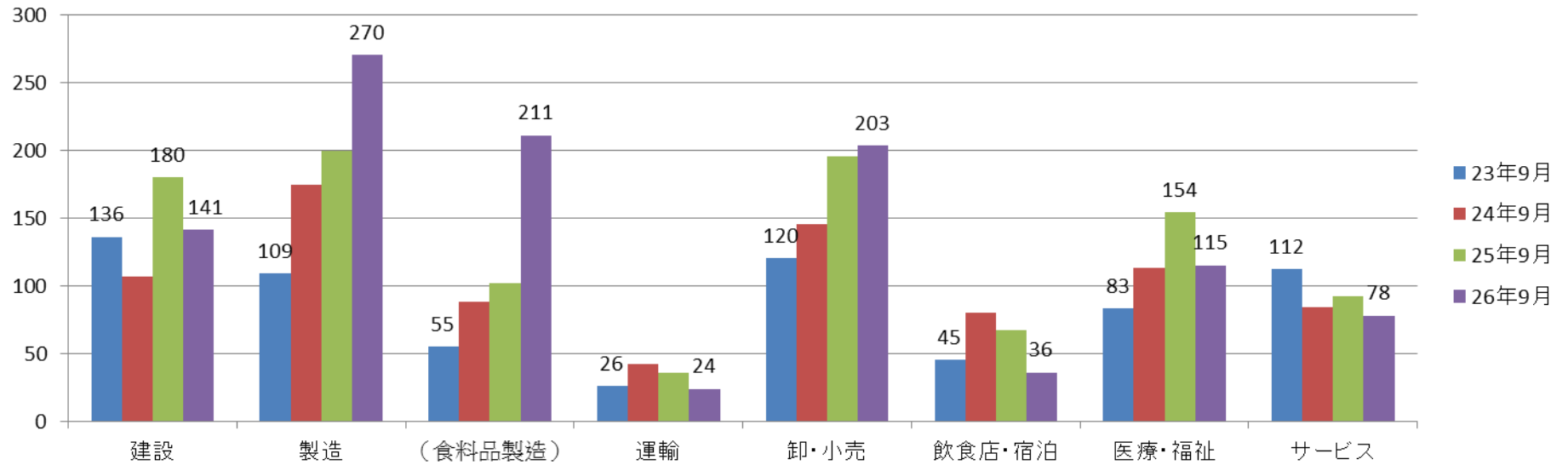


求人・求職の状況

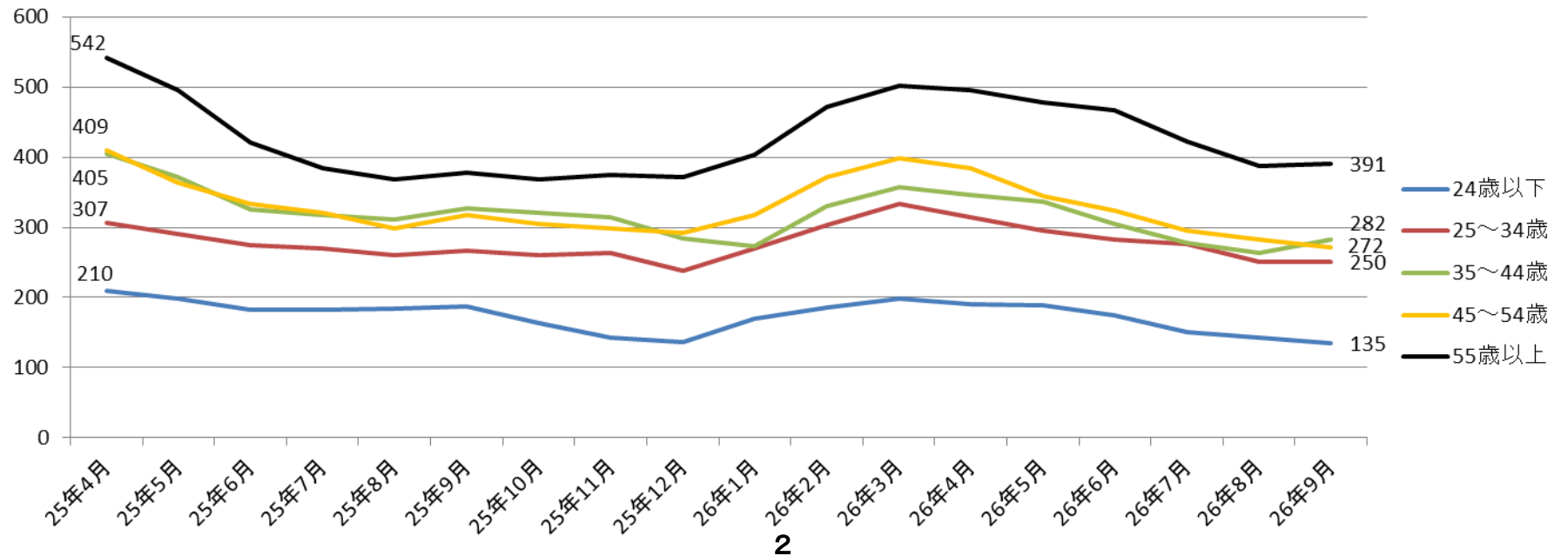
有効求人倍率は1.91倍

- 有効求人倍率は1.91倍で、前月よりも0.05ポイント減少した。
- 有効求人数は2,547人で、平成24年4月以降初めて前年同月を3.8%下回った。
- 有効求職者数1,334人で、前年同月を10.3%下回った。

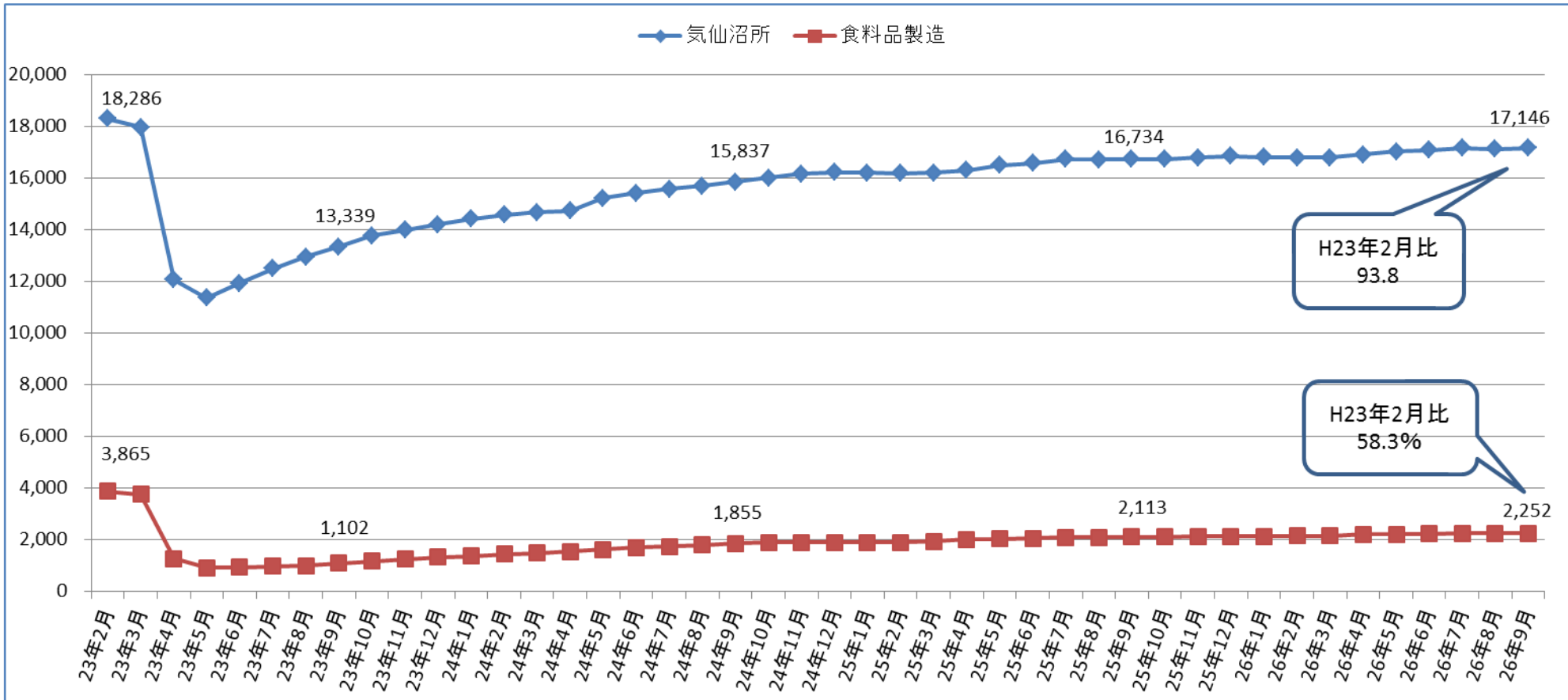
産業別新規求人数の状況



年齢別有効求職者数(常用)の推移



雇用保険被保険者数の推移



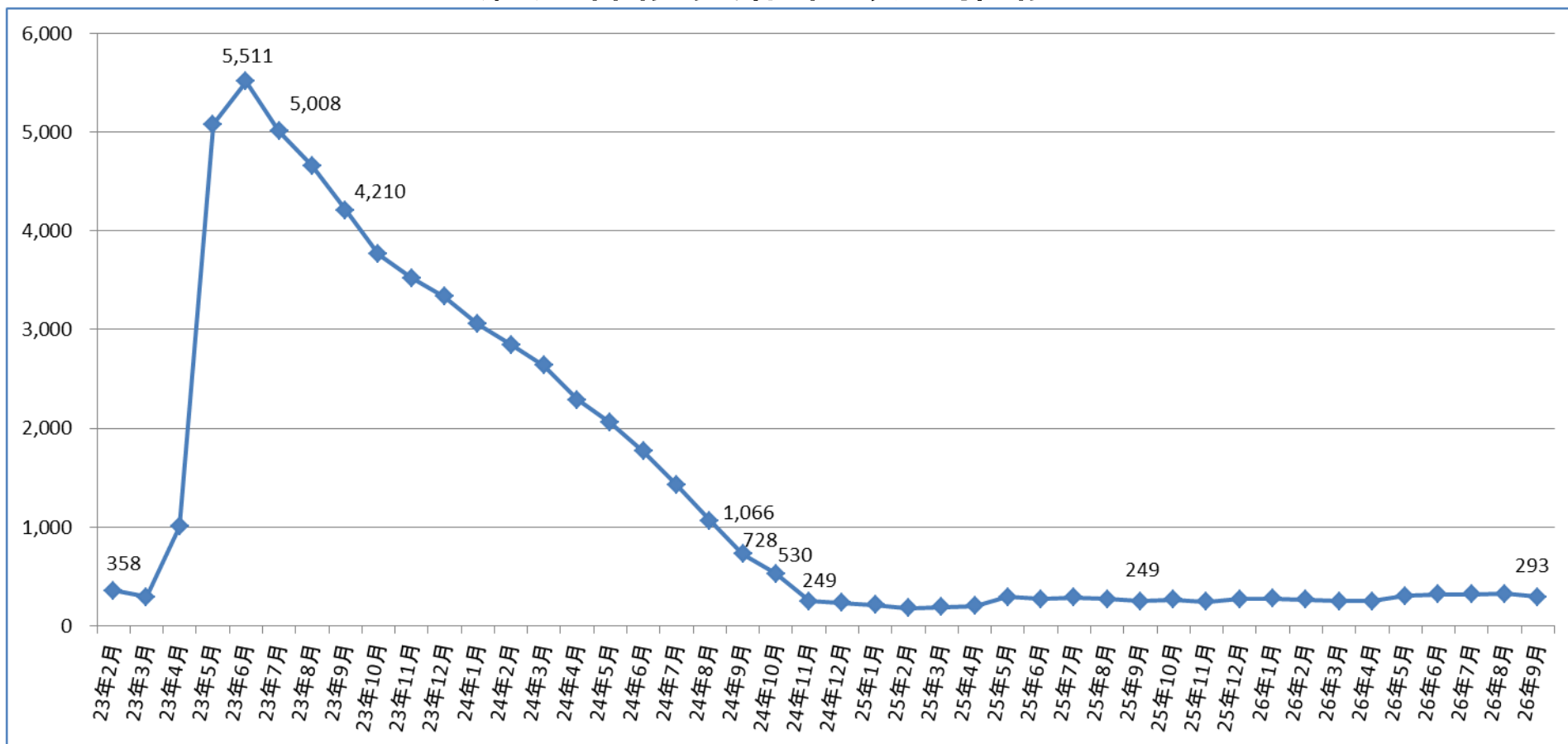
雇用保険被保険者数の状況

雇用保険被保険者数は、震災直前の9割まで回復

→雇用保険の被保険者数は、震災直前（平成23年2月）の93.8%（1,140人減）まで回復している。

食料品製造業は、震災直前の58.3%（1,613人減）にとどまっている。

雇用保険受給者数の推移



雇用保険受給者の状況

雇用保険の受給者は、震災前の水準を下回る

→雇用保険受給者は平成23年6月の5,511人をピークに減少し、平成24年11月以降は震災前の水準を下回っている。

平成26年度の高卒就職内定状況と就職促進対策

1 就職内定状況(平成26年9月末現在)

	求人数	就職希望者数				就職内定者数				未内定者数				内定率 (%)
		管内	県内	県外	管内	県内	県外	管内	県内	県外				
											管内	県内	県外	
25年3卒	279	208	74	71	63	93	37	26	30	115	37	45	33	44.7
26年3卒	384	226	100	71	55	120	63	32	25	106	37	39	30	53.1
27年3卒	472	199	98	51	50	110	51	25	34	89	47	26	16	55.3
増減比	22.9	▲11.9	▲2.0	▲28.2	▲9.1	▲8.3	▲19.0	▲21.9	36.0	▲16.0	▲27.0	▲33.3	▲46.7	2.2

2 就職促進対策

- | | |
|-------------------------|----------------|
| (1) 企業と高校教諭との就職懇談会(5月) | 企業24社、教諭14人参加 |
| (2) 経済団体への雇用枠確保要請(6月) | 経済3団体に対する要請実施 |
| (3) 合同企業説明懇談会(7月) | 企業28社、生徒103人参加 |
| (4) 学卒ジョブサポーター等による求人開拓 | 企業71社訪問 |
| (5) 面接対策セミナー(講話、ロールプレイ) | |
| (6) 未内定者に対する支援(就職あっ旋) | |