

## 労働市場の動向(平成26年9月内容)

### 【求人動き】

- 新規求人数は全数が1330人で、前月比12.6%とかなり大きく増加した。また、対前年同月比では1%とわずかに減少した。このうち一般求人数は965人で前年同月比3.5%とやや増加、パート求人数は365人で前年同月比11.4%とかなり大きく減少した。
- 有効求人数は全数が3512人で、前月比7.9%とかなりの程度増加した。また、対前年同月比では15%とかなり大きく減少した。このうち一般求人数は2568人で前年同月比13.2%とかなり大きく減少、パート求人数は944人で前年同月比19.8%と大幅に減少した。

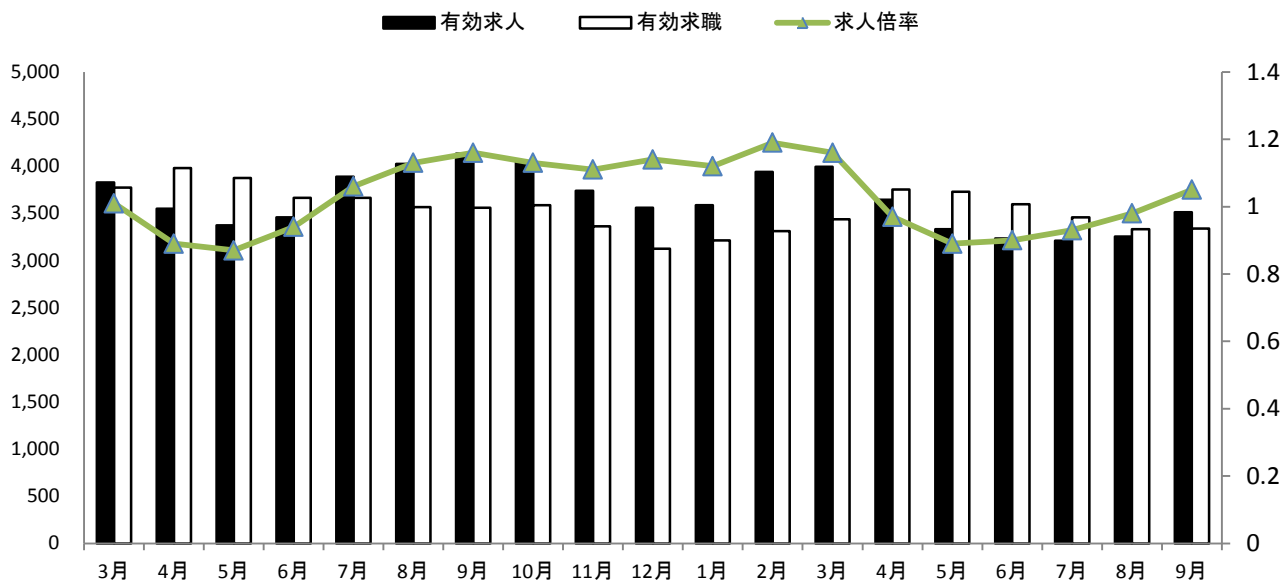
### 【求職動き】

- 新規求職者数は全数が929人で、前月比14.4%とかなり大きく増加した。また、対前年同月比でも7%とかなりの程度増加した。このうち一般求職者数は693人で前年同月比8.1%とかなりの程度増加、パート求職者数は236人で前年同月比4%とやや増加した。
- 有効求職者数は全数が3339人で、前月比0.2%とわずかに増加した。また、対前年同月比では6.2%とかなりの程度減少した。このうち一般求職者数は2395人で前年同月比6.7%とかなりの程度減少、パート求職者数は944人で前年同月比5%とやや減少した。

### 【その他の動き】

- 管内事業所における雇用調整は、倒産・事業廃止は1事業所11名。事業縮小等による離職者は9事業所12名となり、このうち建設業2社3名、製造業3社14名、卸小売業3社3名、サービス業1社1名等となっている。

## 求人・求職の動き



	3月	4月	5月	6月	7月	8月	9月	10月	11月	12月	1月	2月	3月	4月	5月	6月	7月	8月	9月
有効求人	3,829	3,551	3,372	3,459	3,889	4,024	4,134	4,045	3,741	3,558	3,586	3,941	3,995	3,643	3,332	3,234	3,211	3,254	3,512
有効求職	3,775	3,981	3,877	3,666	3,666	3,565	3,561	3,588	3,364	3,124	3,212	3,312	3,439	3,753	3,731	3,596	3,459	3,332	3,339
求人倍率	1.01	0.89	0.87	0.94	1.06	1.13	1.16	1.13	1.11	1.14	1.12	1.19	1.16	0.97	0.89	0.9	0.93	0.98	1.05

# 事業主の皆様へ

事業主の皆様、労働保険の加入手続きはお済みですか？

～ 11月は労働保険適用促進強化期間です ～

労働者（アルバイトを含む）を1人でも雇っている事業主は  
労働保険（労災保険・雇用保険）に加入する義務があります。  
（農林水産の一部の事業は除きます。）

労働保険とは、労災保険と雇用保険とを総称した言葉で、労働者が安心して働ける職場作りと、安定した事業経営に欠かせない国が直接管掌する保険制度です。

労働保険のうち**労災保険**は、労働者の方が業務上又は通勤途上の災害により被災した場合に、療養等に対する給付や社会復帰のための援助を行う制度です。一方、**雇用保険**は、労働者の方が失業した場合に再就職のための給付を行うほか、失業の予防並びに高齢者や障害者など就職が困難な方の雇用の促進を図るための援助を行う制度です。

アルバイトやパートタイム労働者を雇用する場合にも労働保険に加入していただく必要があります。

加入手続きについては、労働保険事務組合への委託や社会保険労務士への依頼により行うこともできます。

労働保険の加入手続きを行っていない事業主の方は、速やかに、最寄りの労働基準監督署又は公共職業安定所（ハローワーク）にご相談ください。

古川労働基準監督署 TEL 0229-22-2112

古川公共職業安定所 TEL 0229-22-2305