

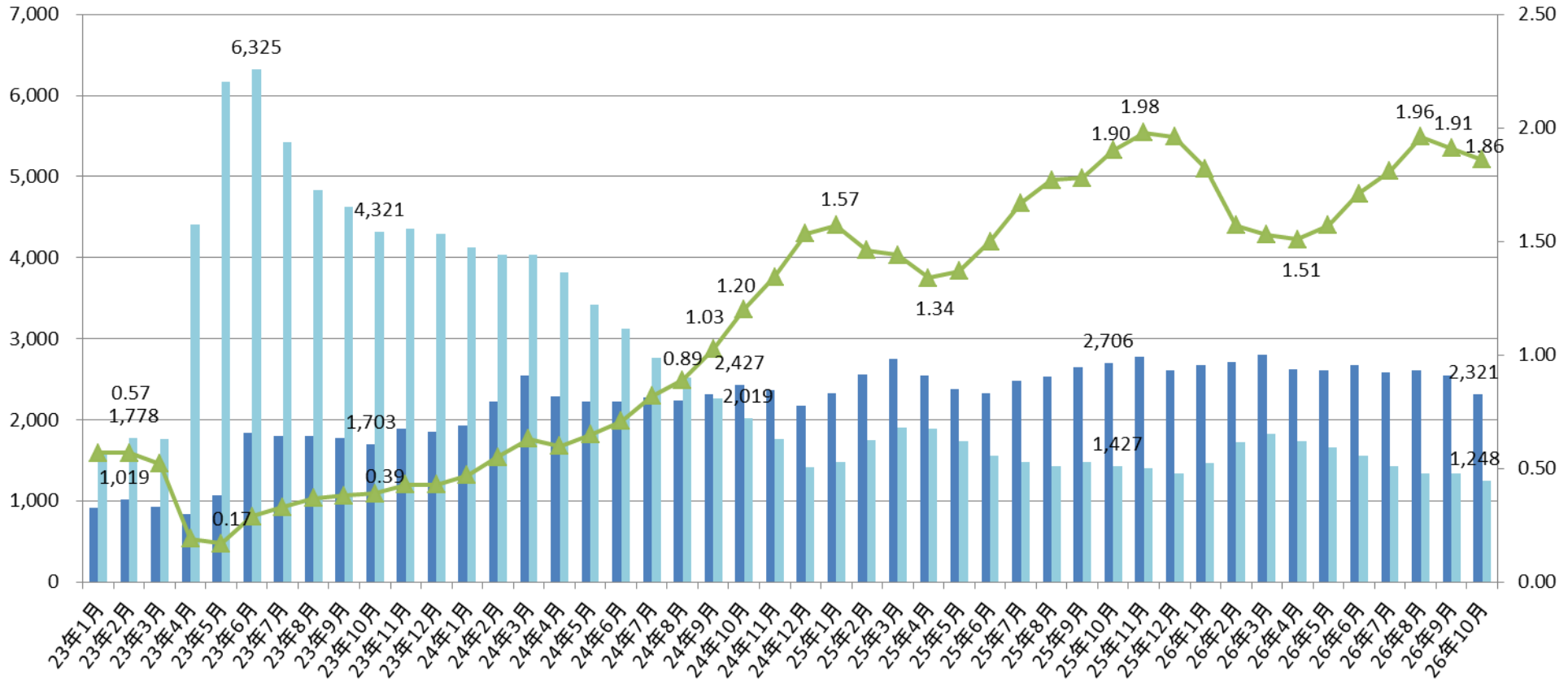
管内の雇用状況

(平成26年10月内容)

ハローワーク気仙沼

求人・求職の状況

■ 有効求人数 ■ 有効求職者数 ▲ 有効求人倍率

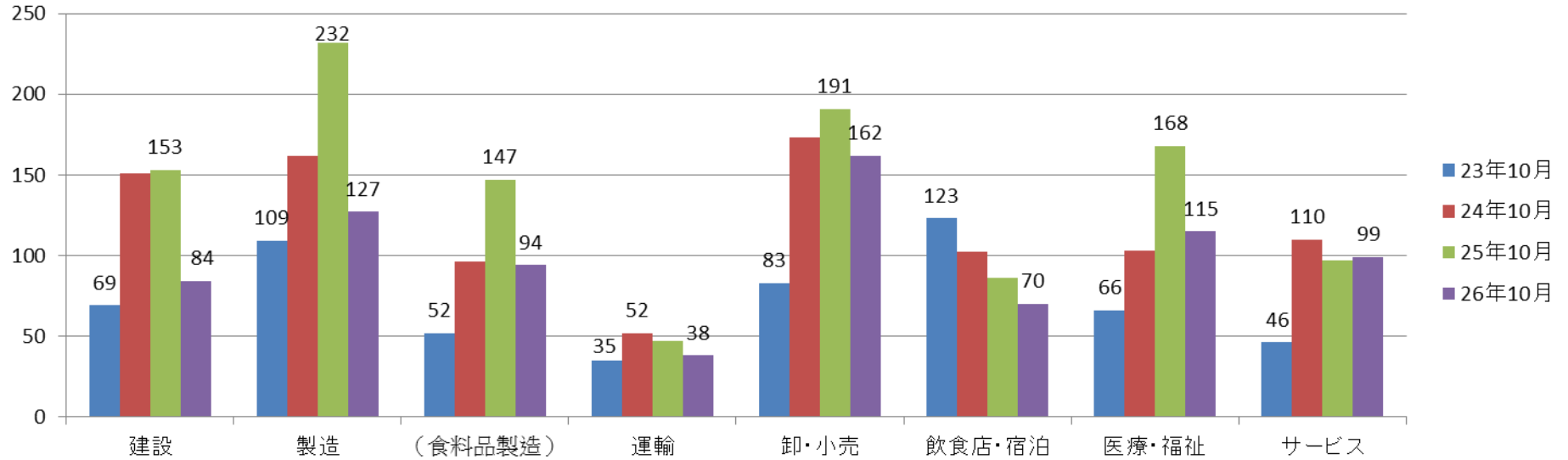


求人・求職の状況

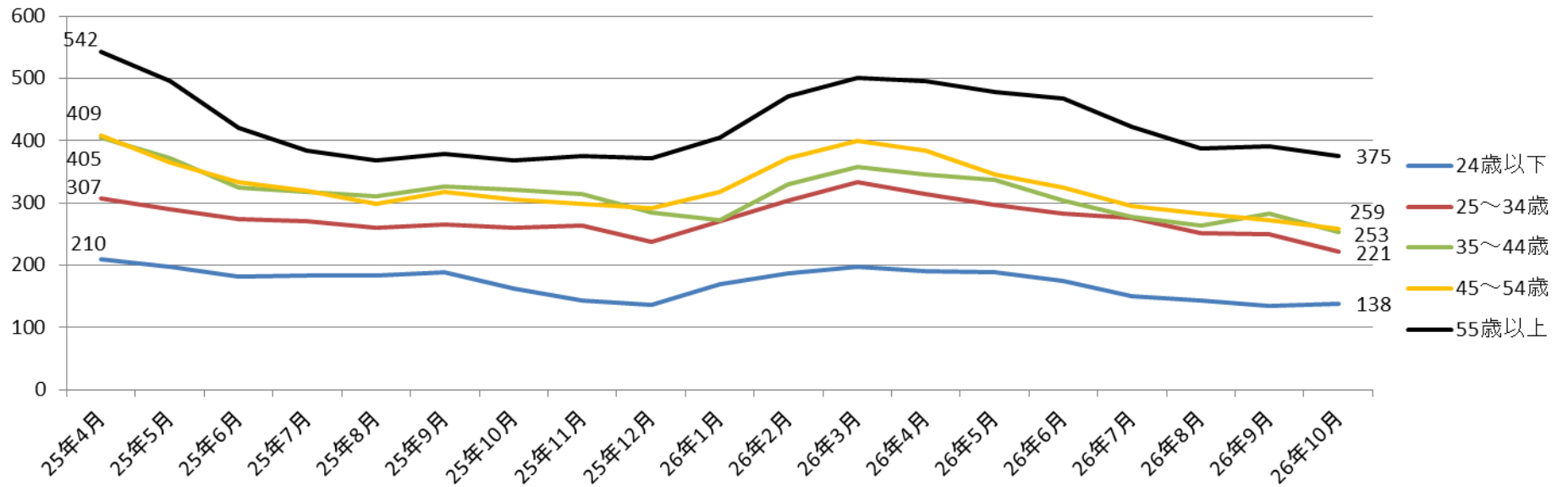
有効求人倍率は1.86倍

- 有効求人倍率は1.86倍で、前月よりも0.05ポイント減少した。
- 有効求人数は2,321人で、前年同月を14.2%下回った。
- 有効求職者数1,248人で、前年同月を12.5%下回った。

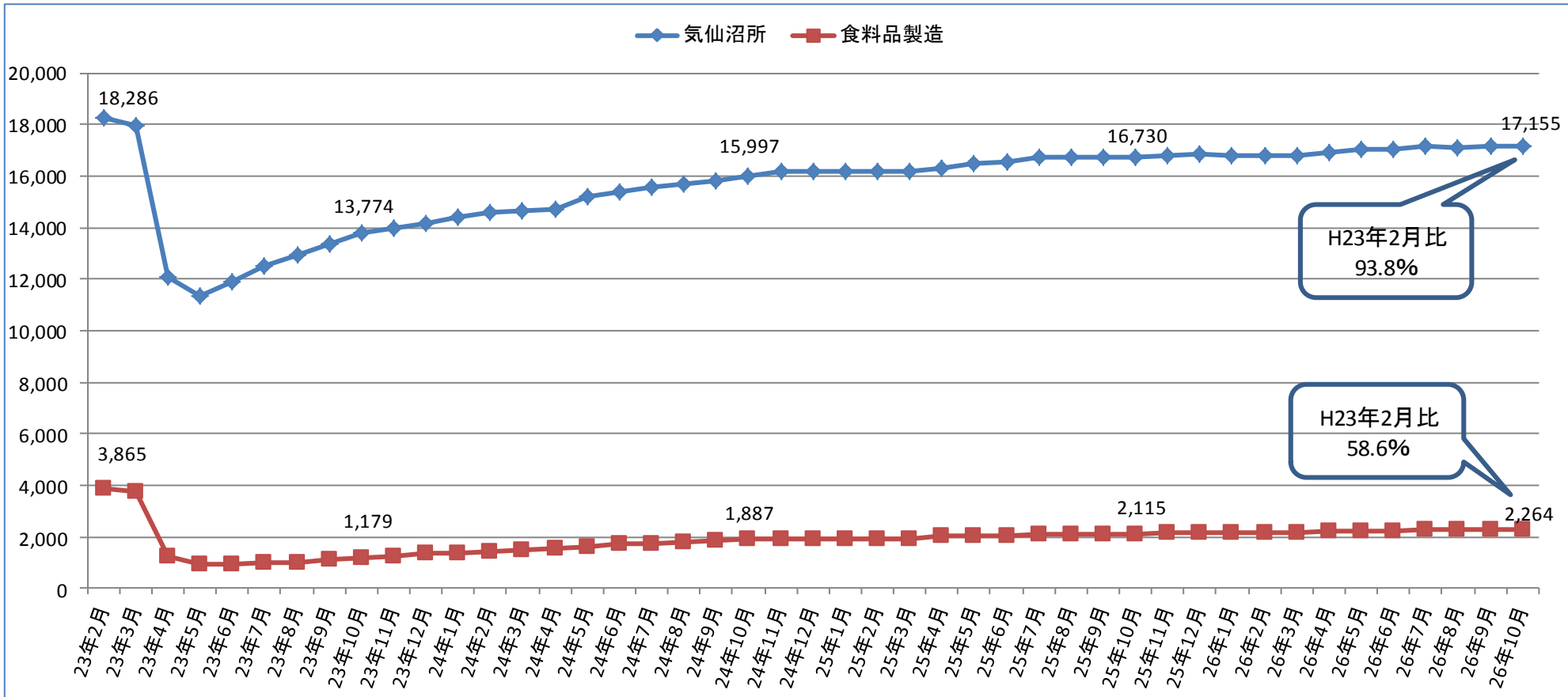
産業別新規求人数の状況



年齢別有効求職者数(常用)の推移



雇用保険被保険者数の推移



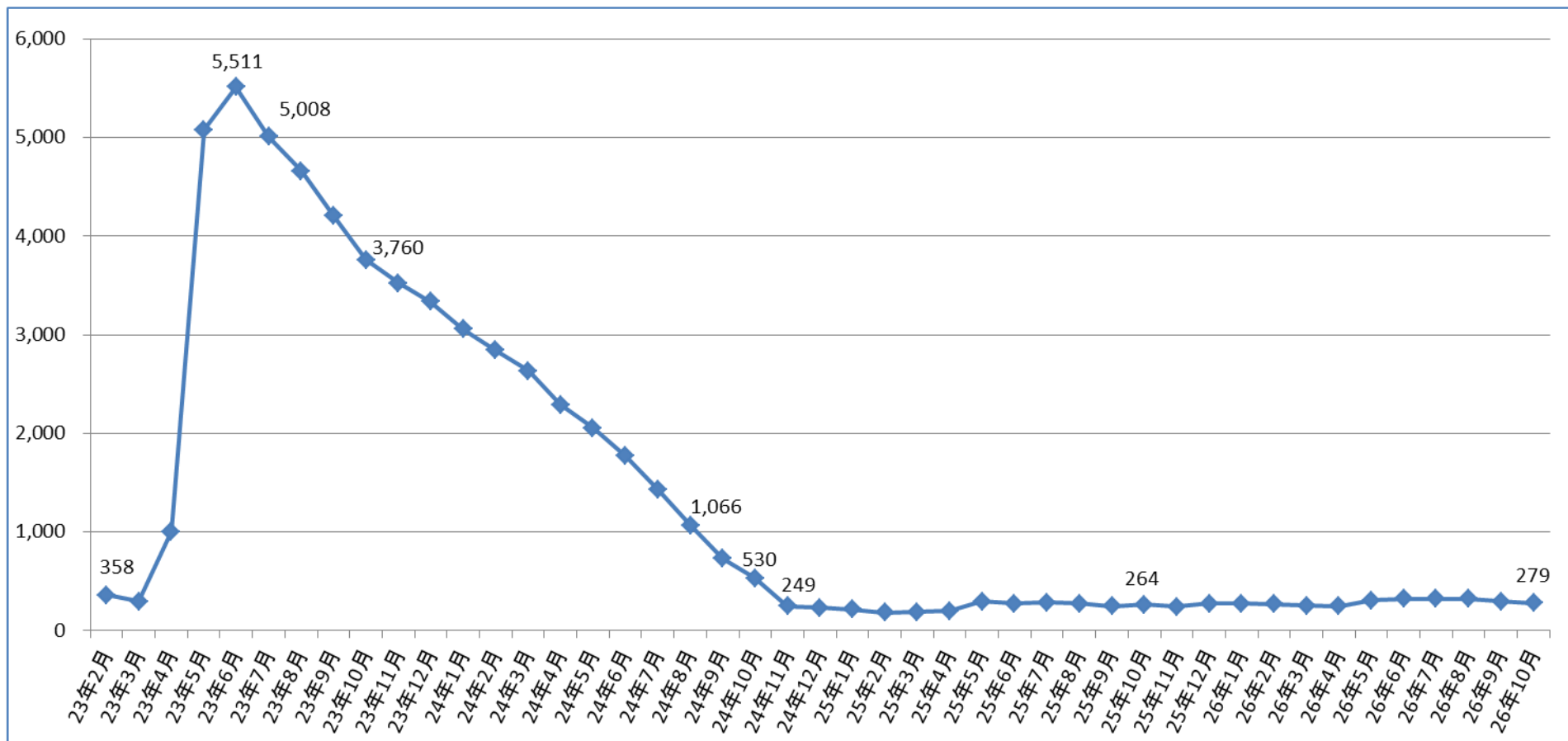
雇用保険被保険者数の状況

雇用保険被保険者数は、震災直前の9割まで回復

→雇用保険の被保険者数は、震災直前（平成23年2月）の93.8%（1,131人減）まで回復している。

食料品製造業は、震災直前の58.6%（1,601人減）にとどまっている。

雇用保険受給者数の推移



雇用保険受給者の状況

雇用保険の受給者は、震災前の水準を下回る

→雇用保険受給者は平成23年6月の5,511人をピークに減少し、平成24年11月以降は震災前の水準を下回っている。

平成26年度の高卒就職内定状況と就職促進対策

1 就職内定状況(平成26年10月末現在)

	求人数	就職希望者数				就職内定者数				未内定者数				内定率 (%)
		管内	県内	県外	管内	県内	県外	管内	県内	県外				
											管内	県内	県外	
25年3卒	297	212	84	67	61	164	65	50	49	48	19	17	12	77.4
26年3卒	395	220	103	64	53	188	91	50	47	32	12	14	6	85.5
27年3卒	485	201	111	45	45	162	84	38	40	39	27	7	5	80.6
増減比	22.8	▲8.6	7.8	▲29.7	▲15.1	▲13.8	▲7.7	▲24.0	▲14.9	21.9	125.0	▲50.0	▲16.7	▲4.9P

2 就職促進対策

- | | |
|-------------------------|----------------|
| (1) 企業と高校教諭との就職懇談会(5月) | 企業24社、教諭14人参加 |
| (2) 経済団体への雇用枠確保要請(6月) | 経済3団体に対する要請実施 |
| (3) 合同企業説明懇談会(7月) | 企業28社、生徒103人参加 |
| (4) 企業見学会(8月) | 企業6社、生徒12人参加 |
| (5) 学卒ジョブサポーター等による求人開拓 | 企業77社訪問 |
| (6) 面接対策セミナー(講話、ロールプレイ) | |
| (6) 未内定者に対する支援(就職あっ旋) | |