

管内の雇用状況

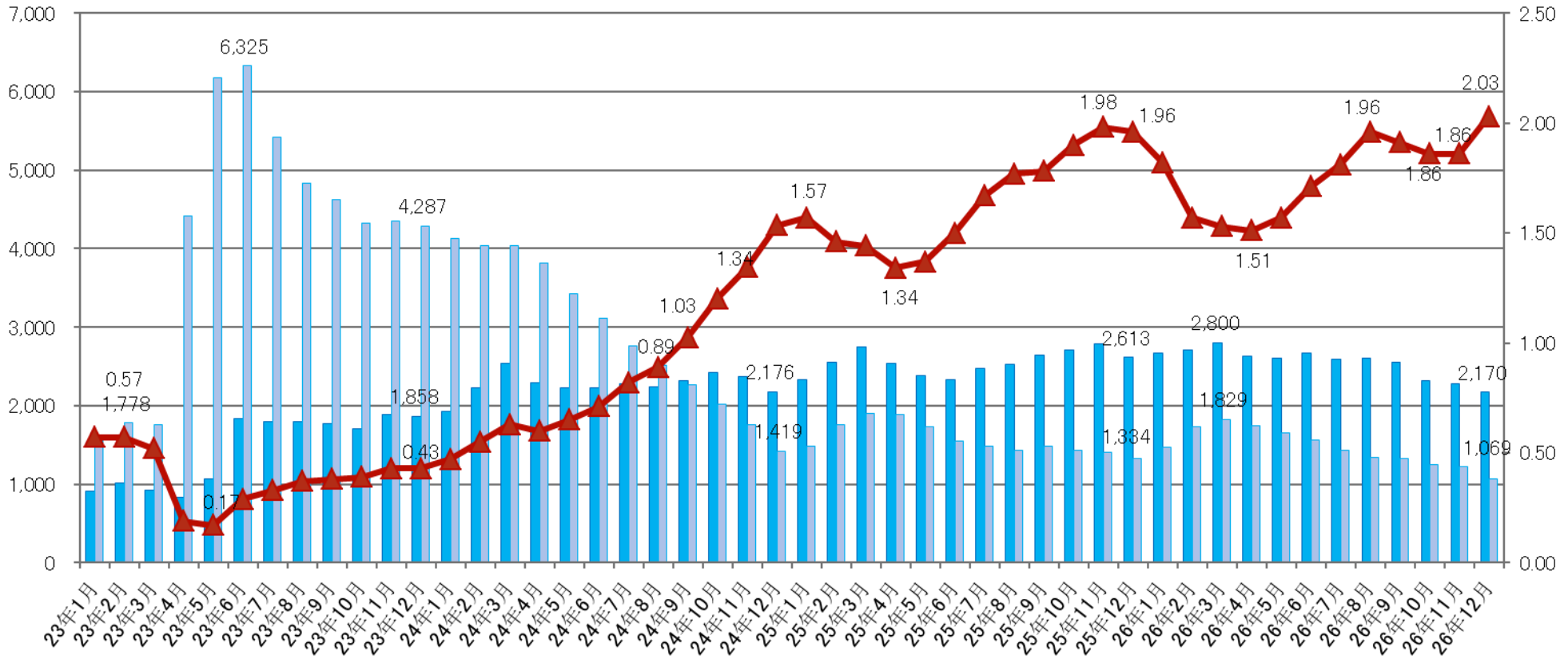
(平成26年12月内容)

ハローワーク気仙沼



求人・求職の状況

■有効求人数 ■有効求職者数 ▲有効求人倍率



求人・求職の状況

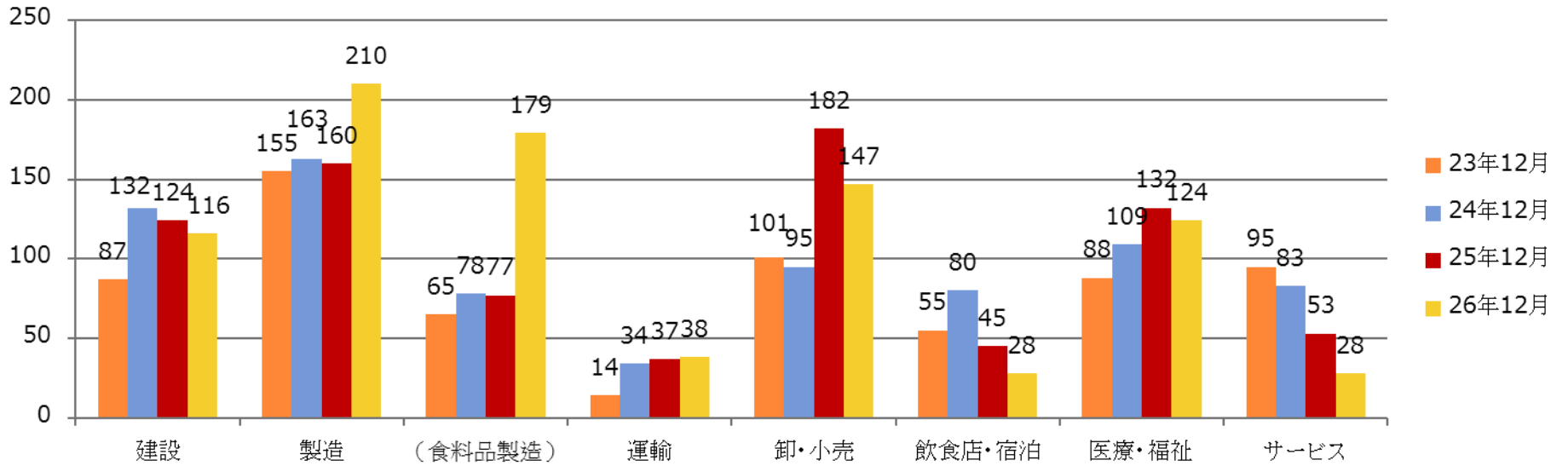
データがある平成元年4月以降で有効求人倍率が2倍を超え過去最高。

→有効求人倍率は2.03倍で、前年同月を0.07ポイント上回った。

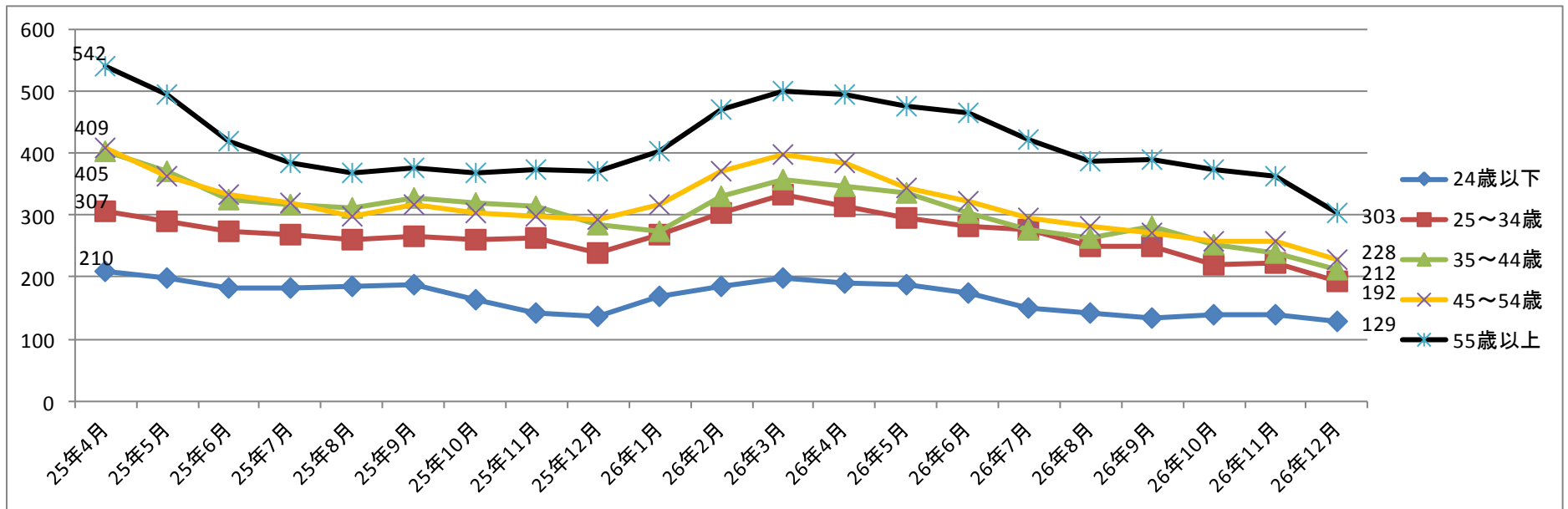
→有効求人数は2,170人で、前年同月を17.0%下回った。

→有効求職者数1,069人で、前年同月を19.9%下回った。

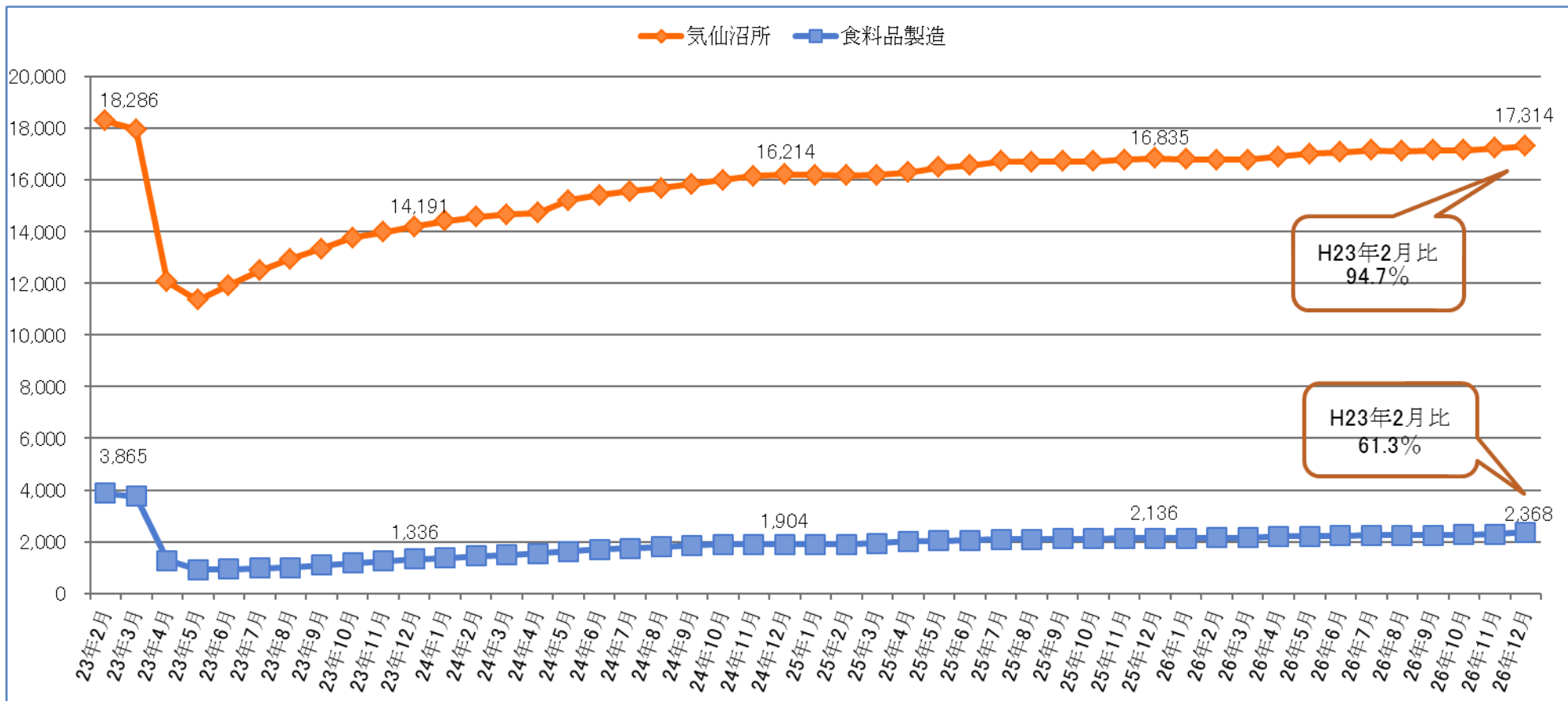
産業別新規求人数の状況



年齢別有効求職者数(常用)の推移



雇用保険被保険者数の推移



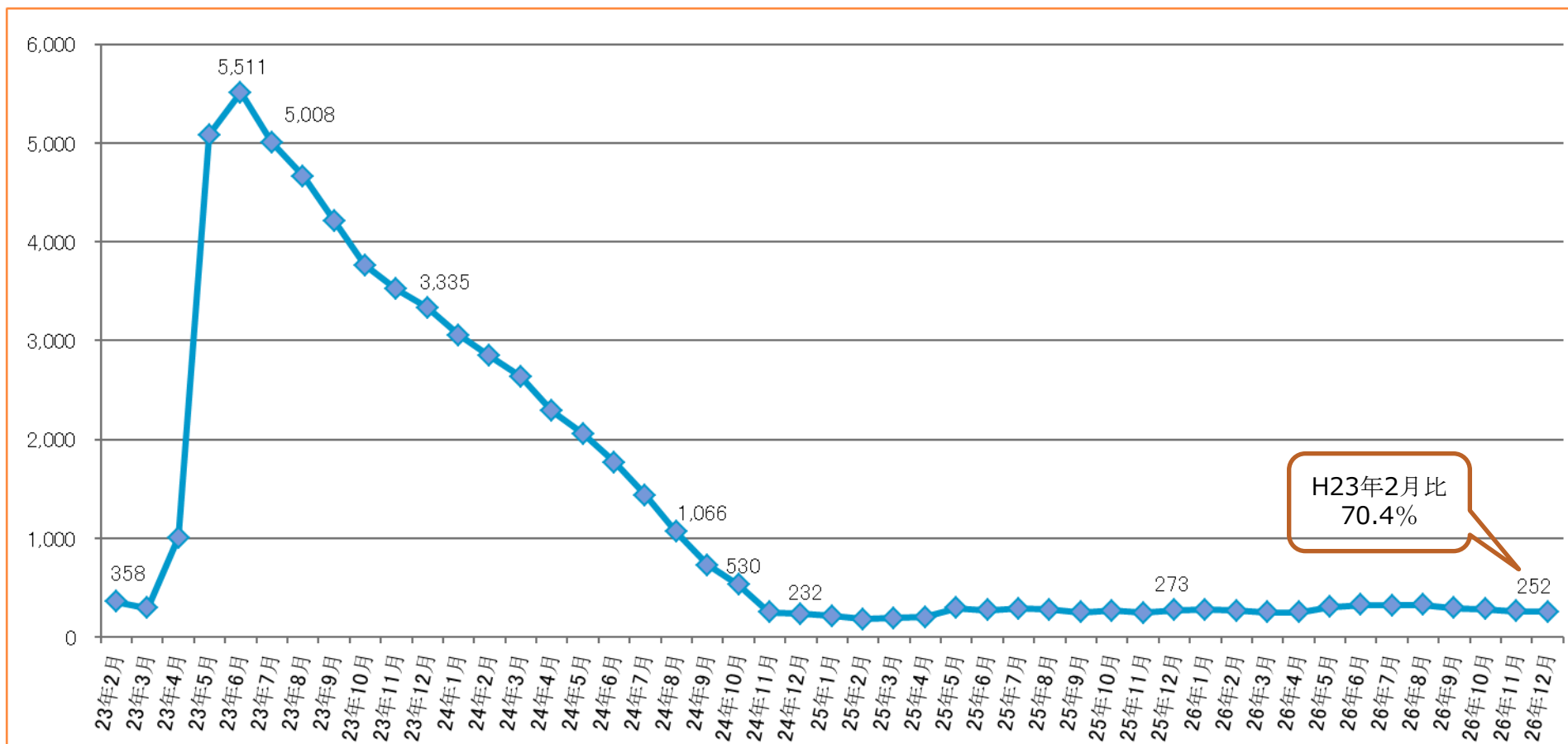
雇用保険被保険者数の状況

雇用保険被保険者数は、震災直前の9割まで回復

→雇用保険の被保険者数は、震災直前（平成23年2月）の94.7%（972人減）まで回復している。

食料品製造業は、震災直前の61.3%（1,497人減）にとどまっている。

雇用保険受給者数の推移



雇用保険受給者の状況

雇用保険の受給者は、震災前の水準を下回る

→雇用保険受給者は平成23年6月の5,511人をピークに減少し、平成24年11月以降は震災前の水準を下回っている。

平成26年度の高卒就職内定状況と就職促進対策

1 就職内定状況(平成26年12月末現在)

	求人数	就職希望者数				就職内定者数				未内定者数				内定率 (%)
		管内	県内	県外	管内	県内	県外	管内	県内	県外				
											管内	県内	県外	
25年3卒	312	212	90	63	59	198	84	60	54	14	6	3	5	94.8
26年3卒	412	229	110	67	52	217	105	62	50	12	5	5	2	94.8
27年3卒	490	202	112	43	47	192	103	42	47	10	9	1	0	95.0
増減比	18.9	▲11.8	1.8	▲35.8	▲9.6	▲11.5	▲1.9	▲32.3	▲6.0	▲16.7	80.0	▲80.0	▲100.0	0.2P

2 就職促進対策

- | | |
|-------------------------|----------------|
| (1) 企業と高校教諭との就職懇談会(5月) | 企業24社、教諭14人参加 |
| (2) 経済団体への雇用枠確保要請(6月) | 経済3団体に対する要請実施 |
| (3) 合同企業説明懇談会(7月) | 企業28社、生徒103人参加 |
| (4) 企業見学会(8月) | 企業6社、生徒12人参加 |
| (5) 学卒ジョブサポーター等による求人開拓 | 企業92社訪問 |
| (6) 面接対策セミナー(講話、ロールプレイ) | |
| (6) 未内定者に対する支援(就職あっ旋) | |