

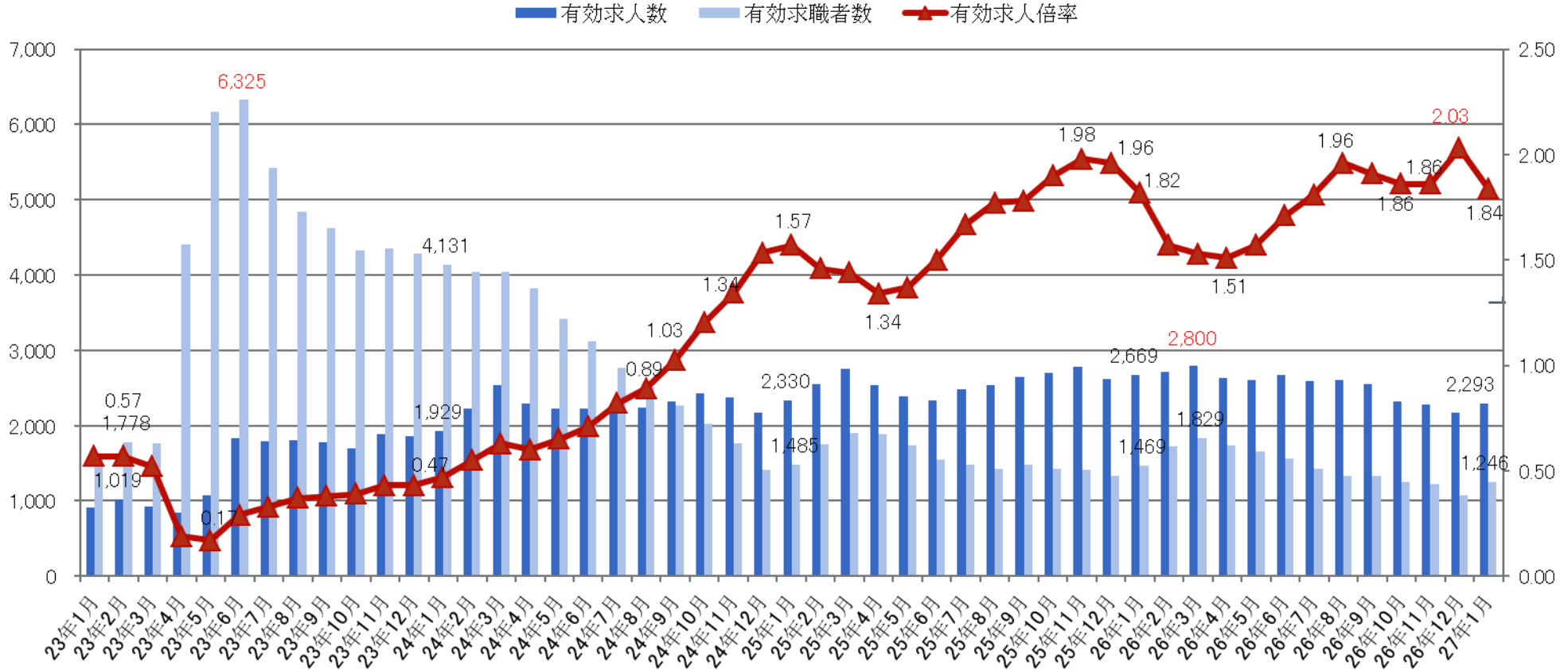
管内の雇用状況

(平成27年1月内容)

ハローワーク気仙沼



求人・求職の状況



求人・求職の状況

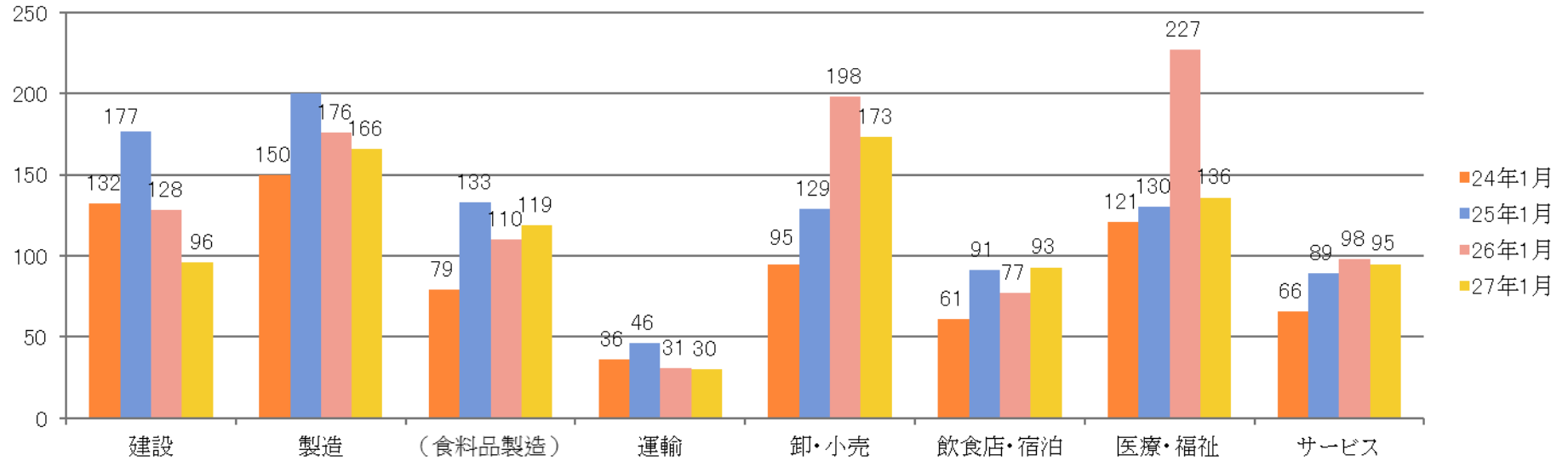
有効求人倍率が2倍超え過去最高だった前月を、0.19ポイント下回る

→有効求人倍率は1.84倍で、前年同月を0.02ポイント上回った。

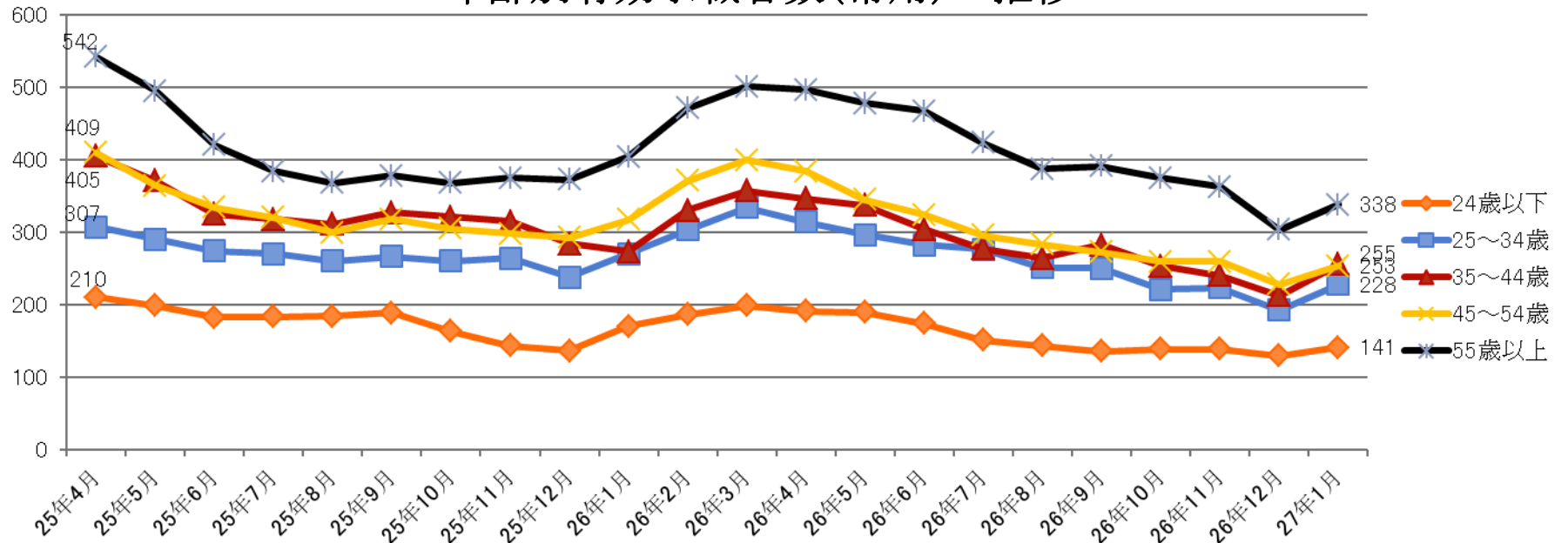
→有効求人数は2,293人で、前年同月を14.1%下回った。

→有効求職者数1,246人で、前年同月を15.2%下回った。

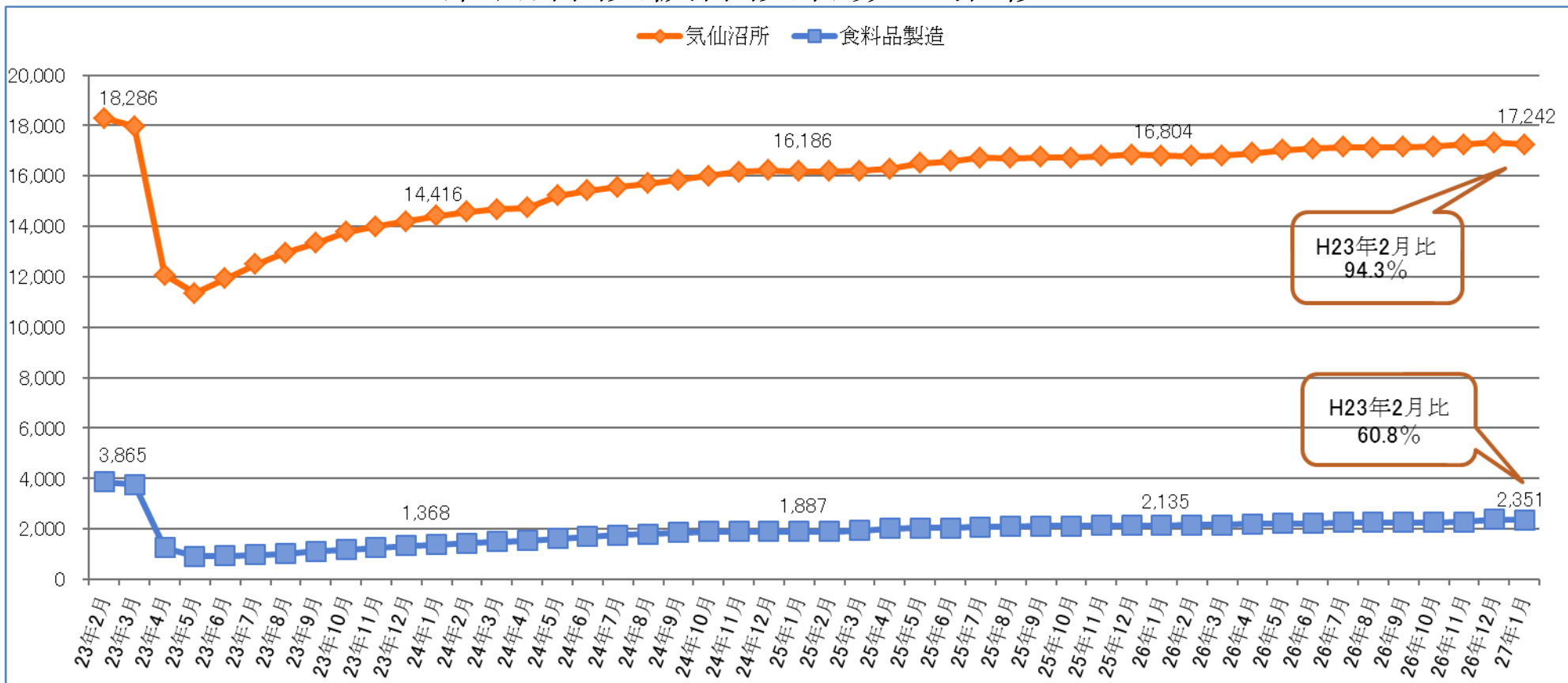
産業別新規求人数の状況



年齢別有効求職者数(常用)の推移



雇用保険被保険者数の推移



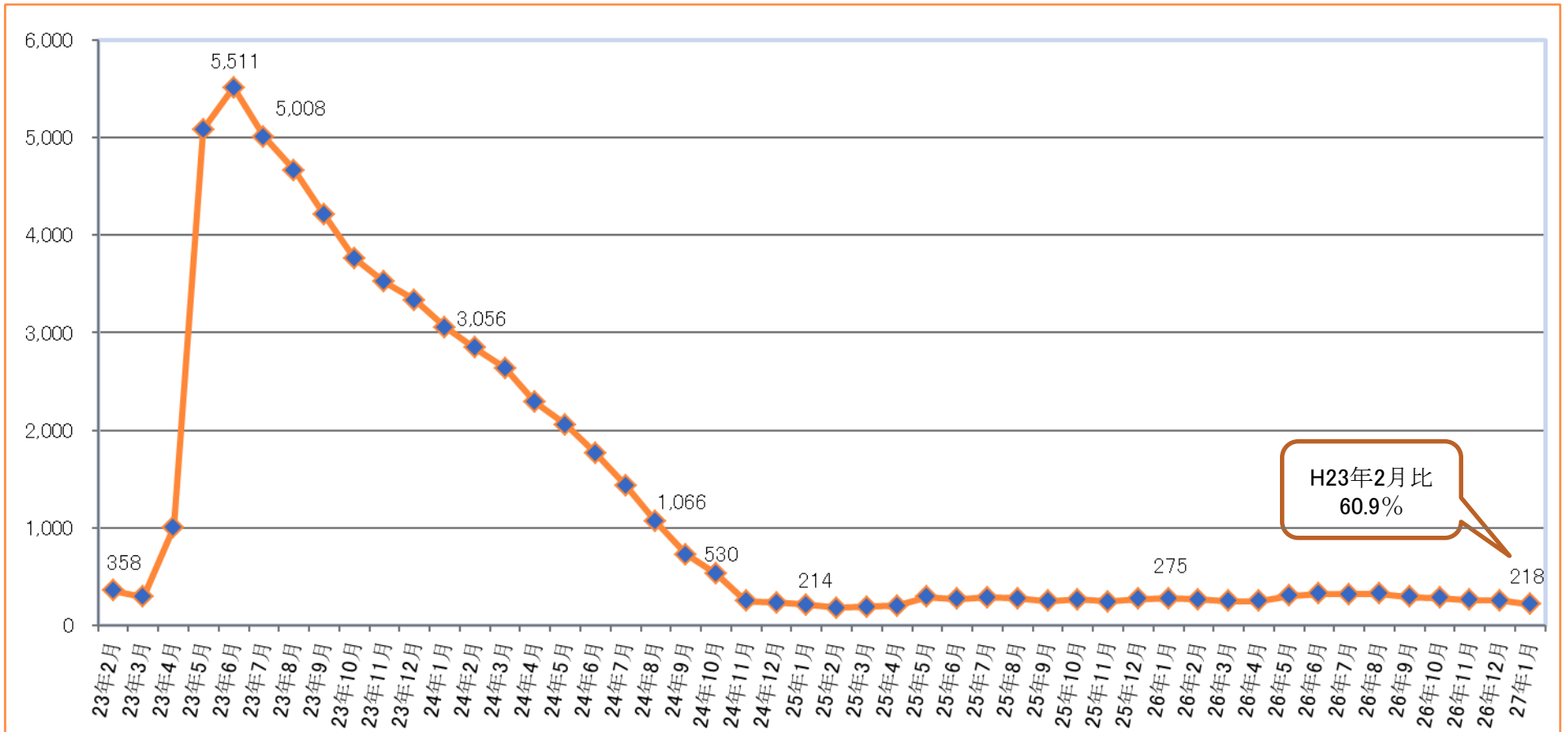
雇用保険被保険者数の状況

雇用保険被保険者数は、震災直前の9割まで回復

→雇用保険の被保険者数は、震災直前（平成23年2月）の94.3%（1,044人減）まで回復している。

食料品製造業は、震災直前の60.8%（1,514人減）にとどまっている。

雇用保険受給者数の推移



雇用保険受給者の状況

雇用保険の受給者は、震災前の水準を下回る

→雇用保険受給者は平成23年6月の5,511人をピークに減少し、平成24年11月以降は震災前の水準を下回っている。

平成26年度の高卒就職内定状況と就職促進対策

1 就職内定状況(平成27年1月末現在)

	求人数	就職希望者数				就職内定者数				未内定者数				内定率 (%)
		管内	県内	県外	管内	県内	県外	管内	県内	県外				
											管内	県内	県外	
25年3卒	316	213	89	65	59	203	86	61	56	10	3	4	3	95.3
26年3卒	415	233	112	68	53	220	108	62	50	13	4	6	3	94.4
27年3卒	492	203	113	43	47	194	105	42	47	9	8	1	0	95.6
増減比	18.6	▲12.9	0.9	▲36.8	▲11.3	▲11.8	▲2.8	▲32.3	▲6.0	▲30.8	100.0	▲83.3	▲100.0	1.2P

2 就職促進対策

- | | |
|-------------------------|----------------|
| (1) 企業と高校教諭との就職懇談会(5月) | 企業24社、教諭14人参加 |
| (2) 経済団体への雇用枠確保要請(6月) | 経済3団体に対する要請実施 |
| (3) 合同企業説明懇談会(7月) | 企業28社、生徒103人参加 |
| (4) 企業見学会(8月) | 企業6社、生徒12人参加 |
| (5) 学卒ジョブサポーター等による求人開拓 | 企業92社訪問 |
| (6) 面接対策セミナー(講話、ロールプレイ) | |
| (6) 未内定者に対する支援(就職あっ旋) | |