

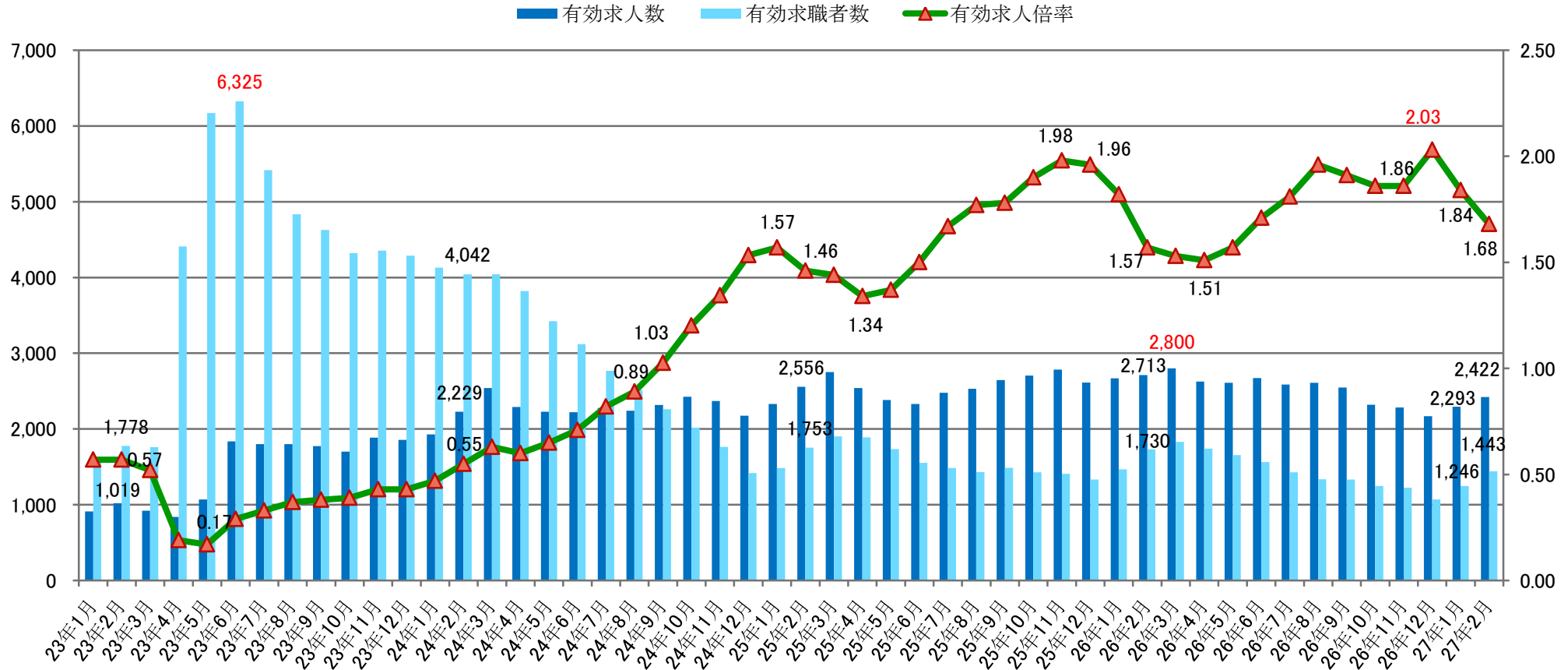
# 管内の雇用状況

(平成27年2月内容)

ハローワーク気仙沼



# 求人・求職の状況



## 求人・求職の状況

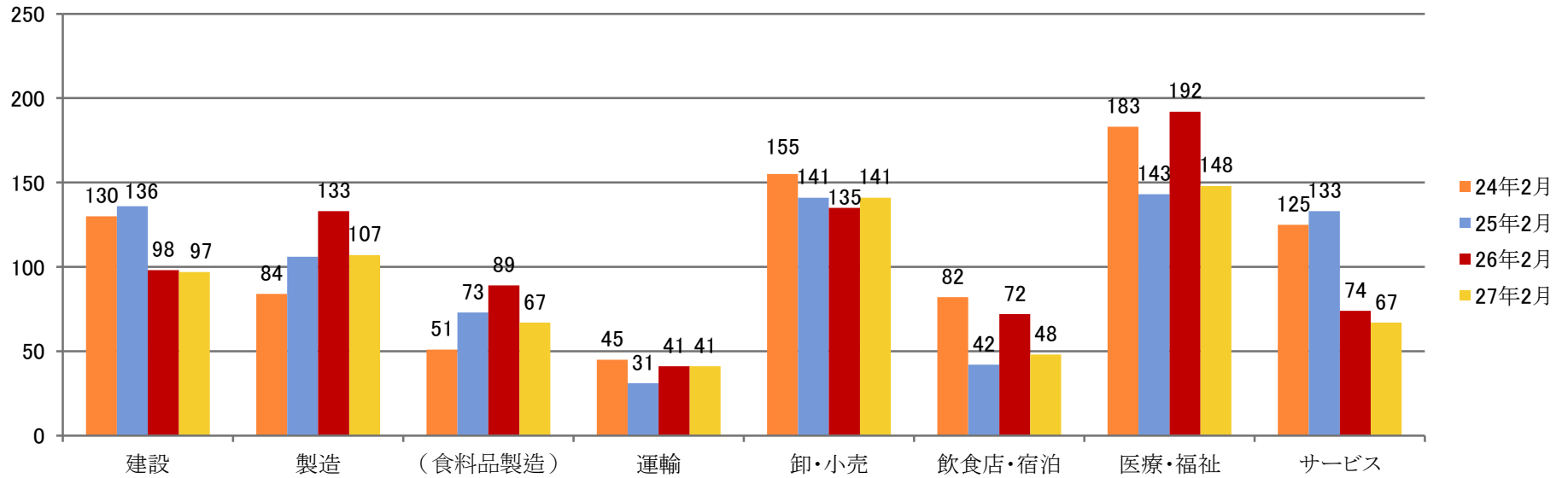
**有効求人倍率は前月を、0.16ポイント下回る**

→有効求人倍率は1.68倍で、前月を0.16ポイント下回ったものの前年同月を0.11ポイント上回った。

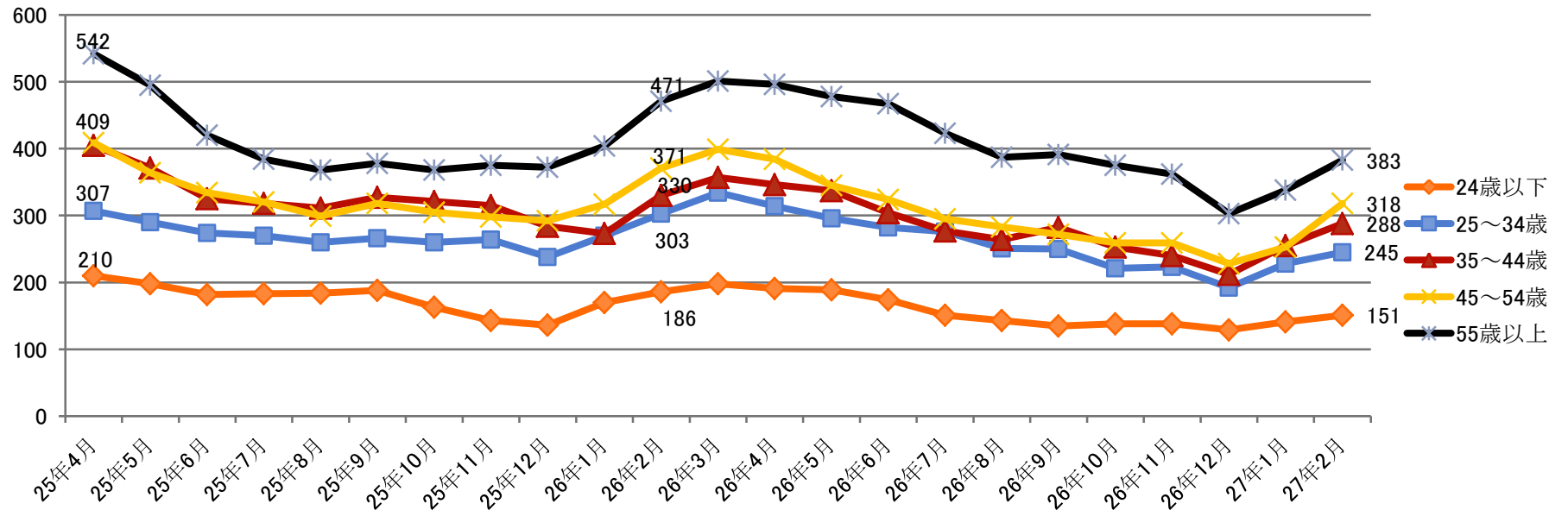
→有効求人数は2,422人で、前月を5.6%上回ったものの前年同月を10.7%下回った。

→有効求職者数1,443人で、前月を15.8%上回ったものの前年同月を16.6%下回った。

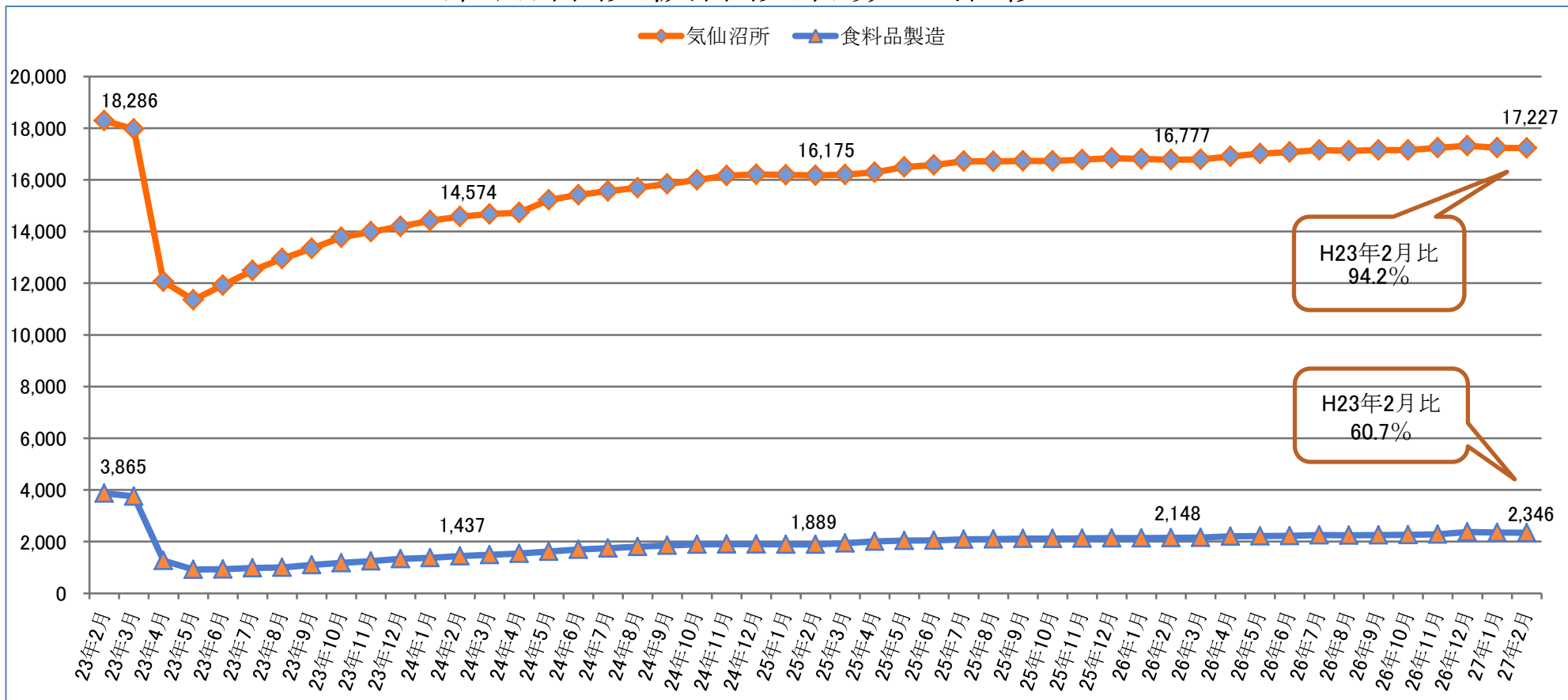
# 産業別新規求人数の状況



# 年齢別有効求職者数(常用)の推移



# 雇用保険被保険者数の推移



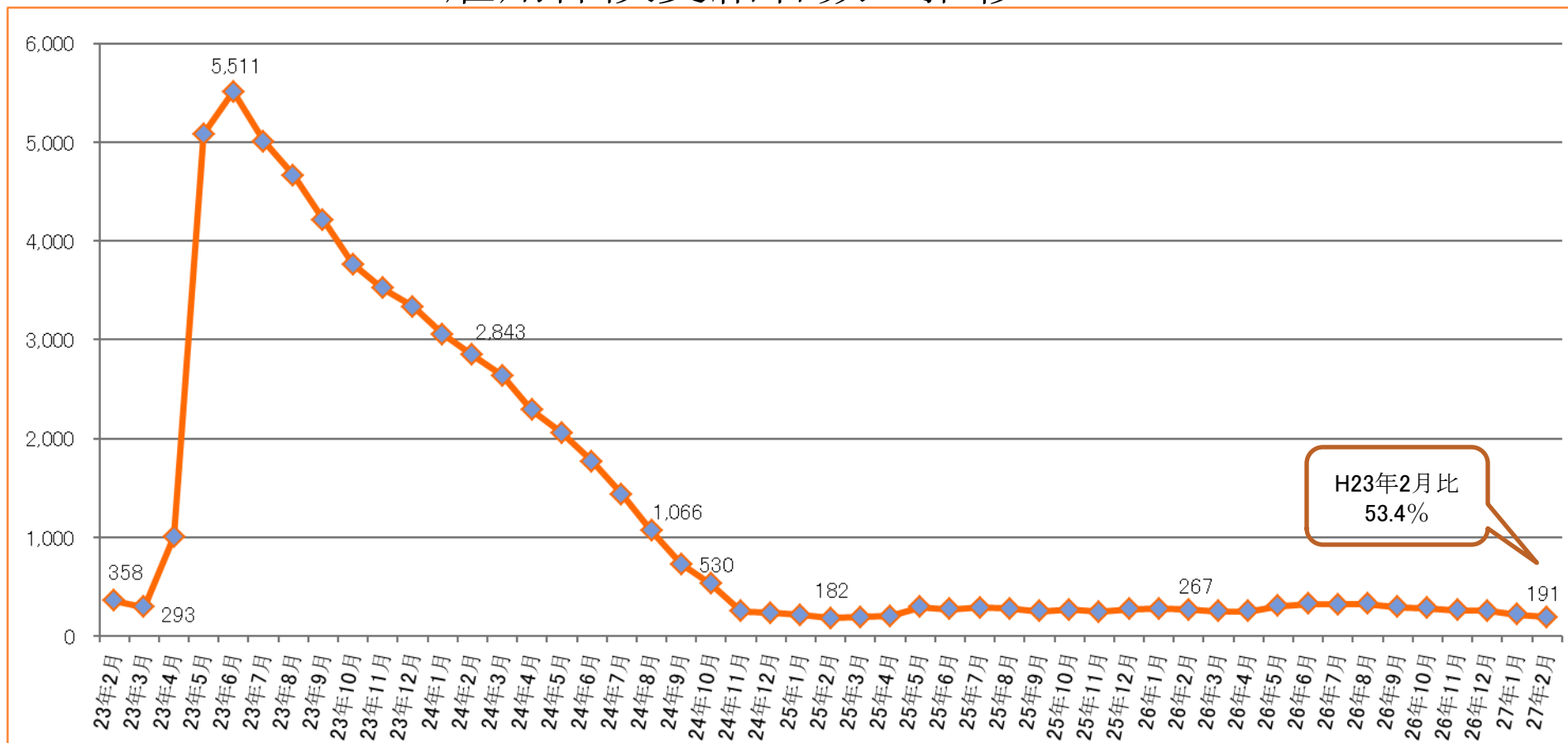
## 雇用保険被保険者数の状況

### 雇用保険被保険者数は、震災直前の9割まで回復

→雇用保険の被保険者数は、震災直前（平成23年2月）の94.2%（1,059人減）まで回復している。

食料品製造業は、震災直前の60.7%（1,519人減）にとどまっている。

# 雇用保険受給者数の推移



H23年2月比  
53.4%

## 雇用保険受給者の状況

### 雇用保険の受給者は、震災前の水準を下回る

→雇用保険受給者は平成23年6月の5,511人をピークに減少し、平成24年11月以降は震災前の水準を下回っている。

# 平成26年度の高卒就職内定状況と就職促進対策

## 1 就職内定状況(平成27年2月末現在)

	求人数	就職希望者数				就職内定者数				未内定者数				内定率 (%)
		管内	県内	県外	管内	県内	県外	管内	県内	県外				
											管内	県内	県外	
25年3卒	319	207	89	62	56	206	88	62	56	1	1	0	0	99.5
26年3卒	417	234	113	68	53	229	111	66	52	5	2	2	1	97.9
<b>27年3卒</b>	<b>493</b>	<b>201</b>	<b>112</b>	<b>42</b>	<b>47</b>	<b>199</b>	<b>110</b>	<b>42</b>	<b>47</b>	<b>2</b>	<b>2</b>	<b>0</b>	<b>0</b>	<b>99.0</b>
増減比	18.2	▲14.1	▲0.9	▲38.2	▲11.3	▲13.1	▲0.9	▲36.4	▲9.6	▲60.0	0.0	▲100.0	▲100.0	1.1P

## 2 就職促進対策

- |                         |                |
|-------------------------|----------------|
| (1) 企業と高校教諭との就職懇談会(5月)  | 企業24社、教諭14人参加  |
| (2) 経済団体への雇用枠確保要請(6月)   | 経済3団体に対する要請実施  |
| (3) 合同企業説明懇談会(7月)       | 企業28社、生徒103人参加 |
| (4) 企業見学会(8月)           | 企業6社、生徒12人参加   |
| (5) 学卒ジョブサポーター等による求人開拓  | 企業108社訪問       |
| (6) 面接対策セミナー(講話、ロールプレイ) |                |
| (6) 未内定者に対する支援(就職あっ旋)   |                |