

月報

いしのまき

平成27年5月号

ハローワーク石巻
(石巻公共職業安定所)

〒986-0832 石巻市泉町4丁目1-18
TEL 0225-95-0158
FAX 0225-22-2442

一般職業紹介状況(27年3月内容)について

○ 有効求人倍率

有効求人倍率は1.80倍となり、前年同月比で0.26ポイント上回り、前月比では0.07ポイント下回りました。

○ 求人のようす

新規求人数は2,275人で、前年同月比で32.0%増(前年同月差552人増)、前月比で11.5%増(前月差235人増)となりました。

新規求人数を主な産業別で見ると、建設業が488人で前年同月比で39.4%増(同138人増)、製造業が375人で同31.6%増(同90人増)、宿泊業・飲食サービス業が144人で同46.9%増(同46人増)、医療・福祉業が400人で同7.2%増(同27人増)、サービス業が193人で同150.6%増(同116人増)となりました。

一方、卸売業・小売業が223人で同3.5%減(同8人減)などとなりました。

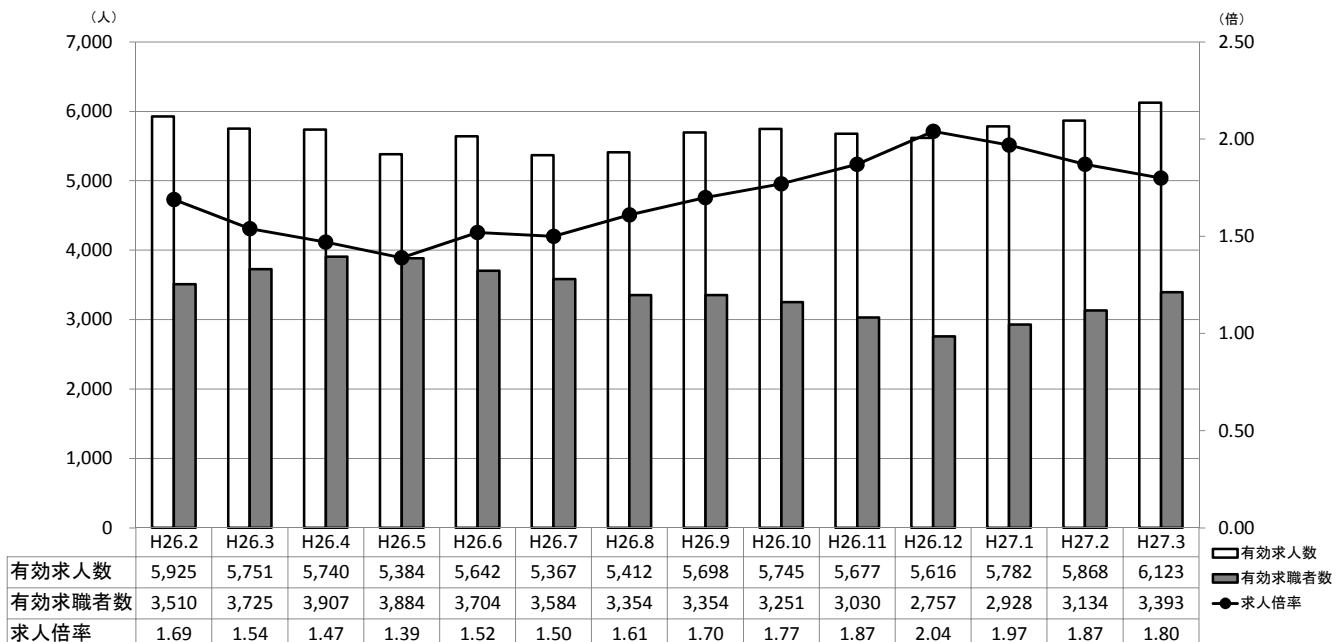
月間有効求人数は6,123人で、前年同月比で6.5%増(前年同月差372人増)、前月比で4.3%増(前月差255人増)となりました。

○ 求職のようす

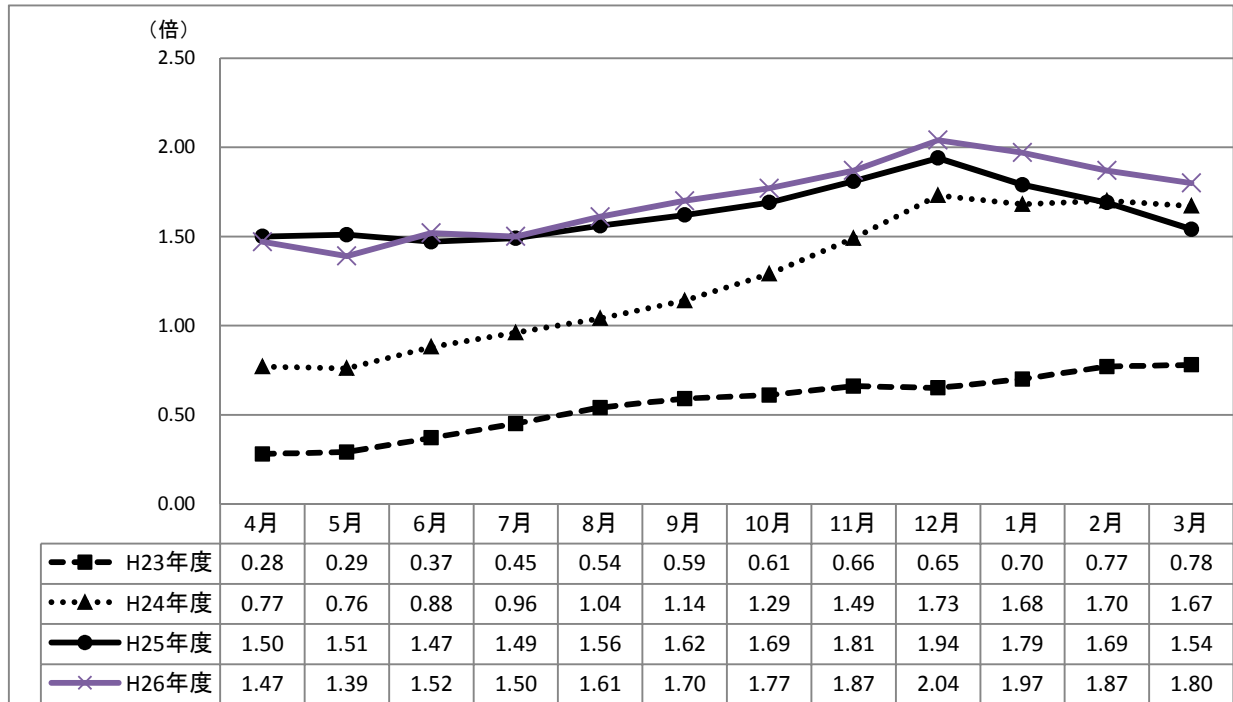
新規求職者数は1,015人で、前年同月比で2.4%減(前年同月差25人減)、前月比で11.4%増(前月差104人増)となりました。

月間有効求職者数は3,393人で、前年同月比で8.9%減(前年同月差332人減)、前月比で8.3%増(前月差259人増)となりました。

月間有効求職者数を年齢階層別割合で見ると、44歳以下は61.0%、45歳以上54歳は19.0%、55歳以上は20.0%となっています。



有効求人倍率の推移(パート含む)



一般職業紹介状況(パート含む)

項目	計	男	女	前月比	前年同月比
新規求人数	2,275	*	*	11.5	32.0
月間有効求人数	6,123	*	*	4.3	6.5
新規求職者数	1,015	463	552	11.4	▲ 2.4
うち(保)	133	56	77	▲ 7.6	▲ 19.4
月間有効求職者数	3,393	1,520	1,873	8.3	▲ 8.9
うち(保)	898	341	557	▲ 2.0	▲ 26.3
求人倍率					
新規	2.24	*	*	0.00P	0.58P
有効	1.80	*	*	▲ 0.07P	0.26P
紹介件数	1,790	833	957	16.4	1.0
うち(保)	231	104	127	16.1	▲ 18.9
就職件数	528	192	336	23.4	▲ 11.6
うち(保)	82	42	40	18.8	▲ 18.8
新規就職率	52.0	41.5	60.9	5.0P	▲ 5.4P

※ 平成16年11月から求職申込書における「性別」欄の記載が任意となったことに伴い、男女別の合計は必ずしも一致しない。

障害者職業紹介状況

項目	計	身体障害者	知的障害者等	前月比	前年同月比
新規求職者数	14	6	8	▲ 17.6	▲ 22.2
新規登録者数	6	2	4	▲ 14.3	▲ 25.0
就職件数	16	7	9	6.7	▲ 20.0
月末現在有効求職者数	282	113	169	▲ 1.4	▲ 7.8

雇用保険取扱状況

※ 金額の単位は千円

項目		計	男	女	前月比	前年同月比
事業所関係	新規適用事業所数	17	*	*	▲ 10.5	▲ 10.5
	廃止事業所数	9	*	*	800.0	▲ 74.3
	月末現在事業所数	4,077	*	*	0.3	3.7
被保険者関係	資格取得者数	722	415	307	16.1	▲ 6.4
	資格喪失者数	669	373	296	11.7	▲ 2.6
	離職票交付件数	391	*	*	11.1	3.4
	月末現在被保険者数	43,301	25,628	17,673	▲ 0.3	2.9
給付金関係	受給資格決定数	171	76	95	▲ 2.8	▲ 9.0
	一般給付受給者数	618	237	381	0.8	▲ 21.4
	一般給付金額	67,448	29,858	37,590	8.2	▲ 21.3
	個別延長給付受給者数	8	3	5	▲ 38.5	▲ 20.0
	個別延長給付金額	703	312	391	▲ 37.0	▲ 27.0

※ 各金額は千円未満を四捨五入しているため、計で若干の誤差を生じる場合がある。

平成28年3月新規学卒者対象 求人の受理がスタートします！

6月20日より、来春新規学校卒業者を対象とした求人の受付を開始します。

新規学卒者を取りまく雇用環境は引き続き厳しい状況ではありますが、早めに採用計画を立ていただき求人申込みをお願いします。

各学校では一人ひとりの生徒に対し、もっとも適した進路が見いだされるよう、継続的・計画的に進路指導が行われております。就職を希望している生徒を1人でも多く採用していただきますよう格段のご配慮をお願いいたします。

求人申込みから選考までの日程

	求人受付開始	推薦(応募)開始	選考・内定開始
中学校	6月20日	12月1日	12月1日
高等学校		9月5日	9月16日

連絡先

ハローワーク石巻 職業相談第一部門 学卒担当

電話 0225-95-0158

平成27年5月1日から

「特定求職者雇用開発助成金」の支給要件が変更されました。

「特定求職者雇用開発助成金」（特定就職困難者雇用開発助成金、高年齢者雇用開発助成金、被災者雇用開発助成金）は、平成27年5月1日から、下記のように助成額や支給要件の一部を変更します。今後ご利用をお考えの事業主の皆さまは、ご注意ください。

助成額の変更（中小企業事業主）

平成27年5月1日以降、対象労働者を雇入れる場合

リーマンショック後の雇用情勢の悪化によって、引き上げていた中小企業事業主に対する助成額を当初の額に戻します。また、障害者については、助成対象期間を延長します。

※ 中小企業以外の事業主に対する助成金の額や助成対象期間は変更ありません。

◆特定就職困難者雇用開発助成金

対象労働者		現 行		平成27年5月1日の雇入れから	
		支給総額	助成対象期間	支給総額 ^{※1}	助成対象期間 ^{※2}
短時間労働者以外	高年齢者(60歳以上65歳未満)、母子家庭の母等	90(50)万円	1年(1年)	60(50)万円	1年(1年)
	身体・知的障害者	135(50)万円	1年6か月(1年)	120(50)万円	2年(1年)
	重度障害者等(重度障害者、45歳以上の障害者、精神障害者)	240(100)万円	2年(1年6か月)	240(100)万円	3年(1年6か月)
短時間労働者 ^{※3}	高年齢者(60歳以上65歳未満)、母子家庭の母等	60(30)万円	1年(1年)	40(30)万円	1年(1年)
	障害者	90(30)万円	1年6か月(1年)	80(30)万円	2年(1年)

◆高年齢者雇用開発特別奨励金・被災者雇用開発助成金

対象労働者		現 行		平成27年5月1日の雇入れから	
		支給総額	助成対象期間	支給総額 ^{※1}	助成対象期間 ^{※2}
短時間労働者以外		90(50)万円	1年(1年)	60(50)万円	1年(1年)
短時間労働者 ^{※3}		60(30)万円	1年(1年)	40(30)万円	1年(1年)

注：（ ）内は中小企業以外の事業主に対する支給総額・助成対象期間です。

※1,2 助成対象期間を6か月ごとに区分した期間を支給対象期（第1期～第6期）といい、支給総額を支給対象期に分けて支給します。

※3 短時間労働者とは、1週間の所定労働時間が、20時間以上30時間未満の労働者をいいます。



お問い合わせは、ハローワーク石巻 助成金担当まで。

TEL 0225-95-0158