

管内の雇用状況

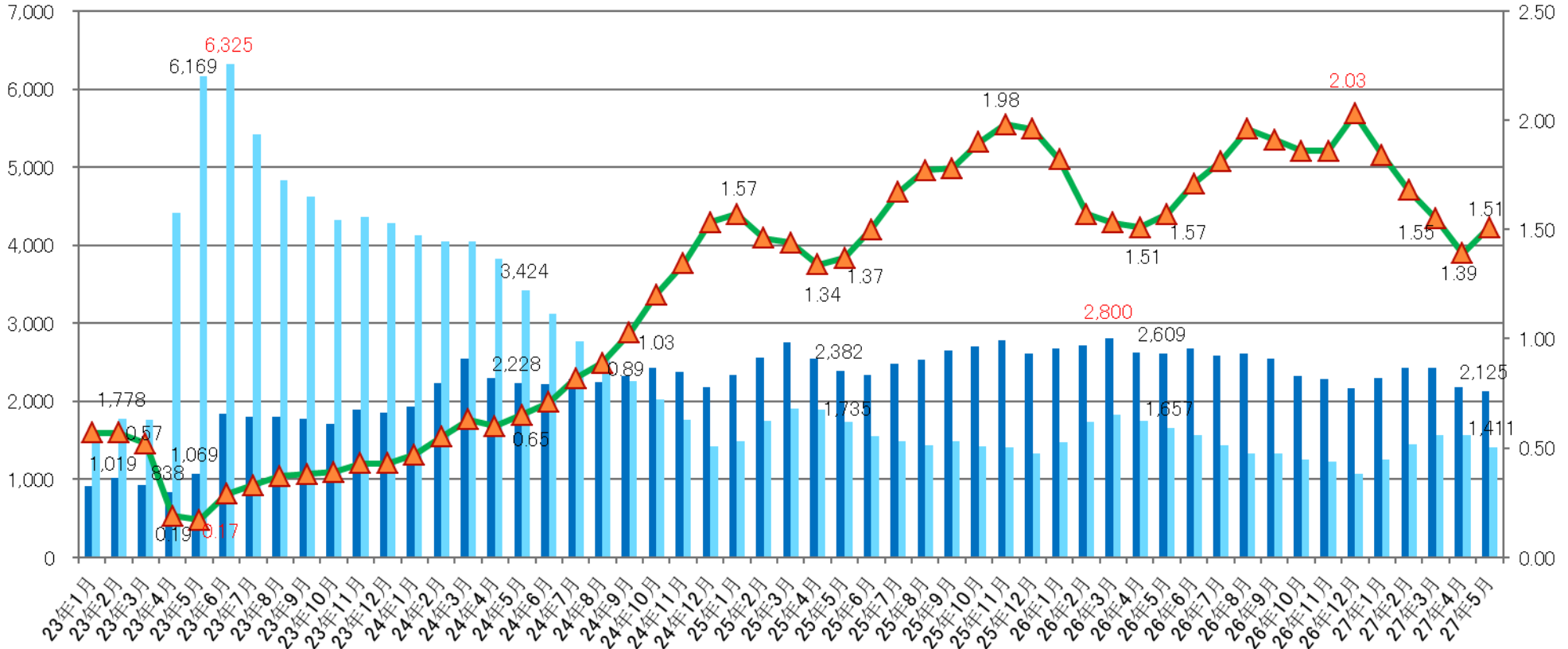
(平成27年5月内容)

ハローワーク気仙沼



求人・求職の状況

■ 有効求人数 ■ 有効求職者数 ▲ 有効求人倍率



求人・求職の状況

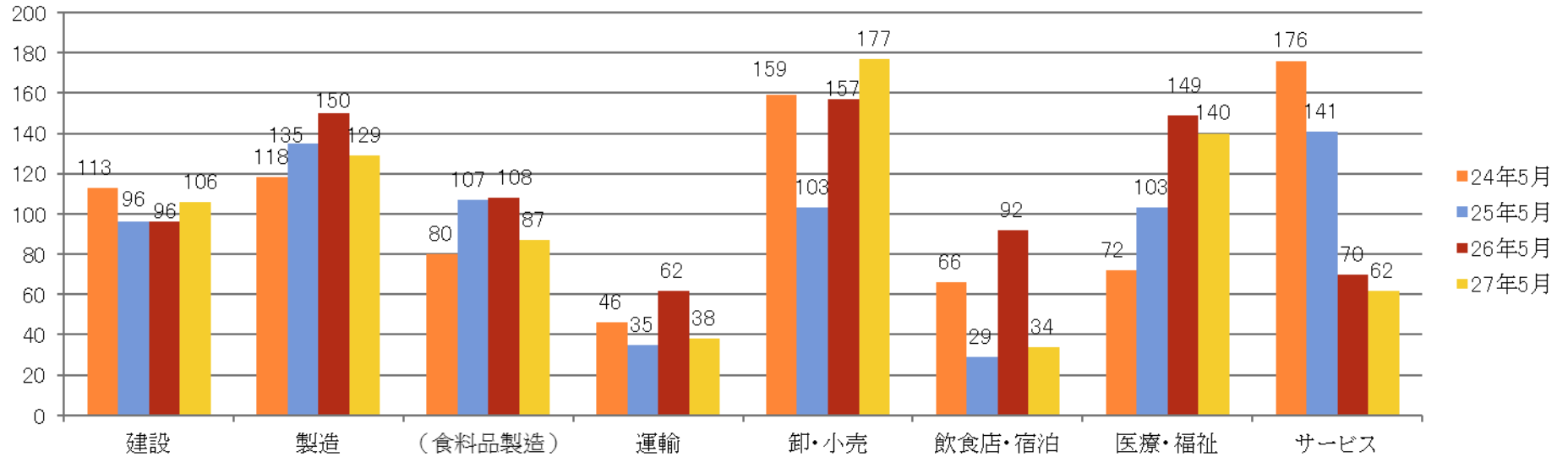
有効求人倍率は前月を、0.12ポイント上回る

→有効求人倍率は**1.51倍**で、前月を0.12ポイント上回ったが前年同月は0.06ポイント下回った。

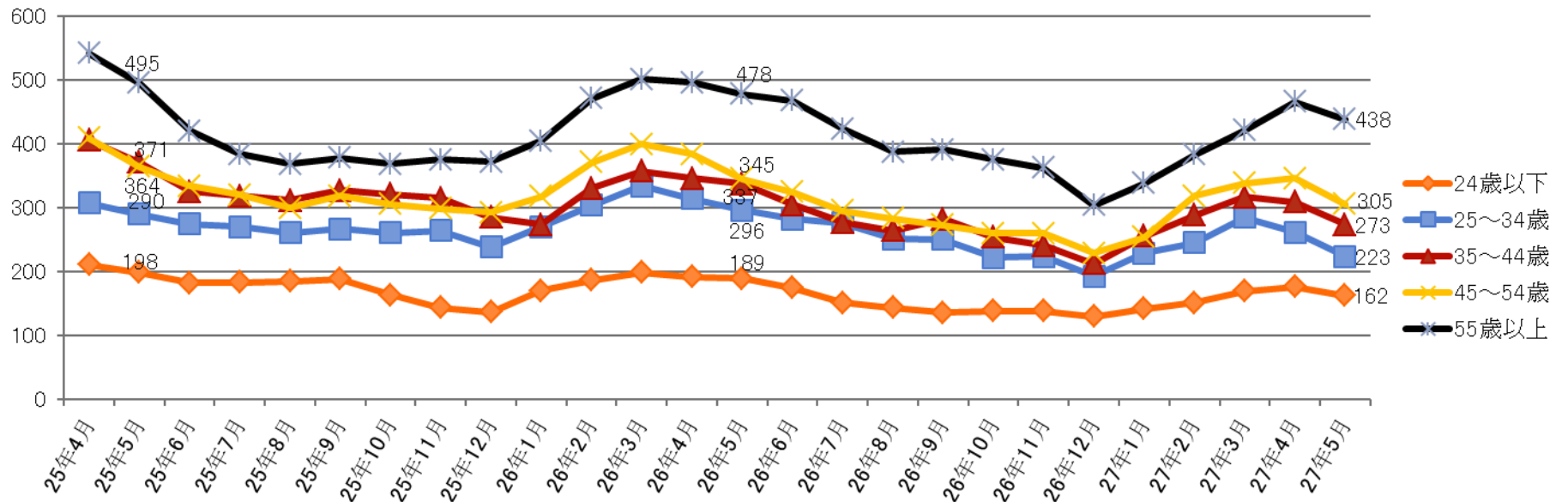
→有効求人数は**2,125人**で、前月を2.3%下回り前年同月も18.6%下回った。

→有効求職者数**1,411人**で、前月を9.9%下回り前年同月も14.8%下回った。

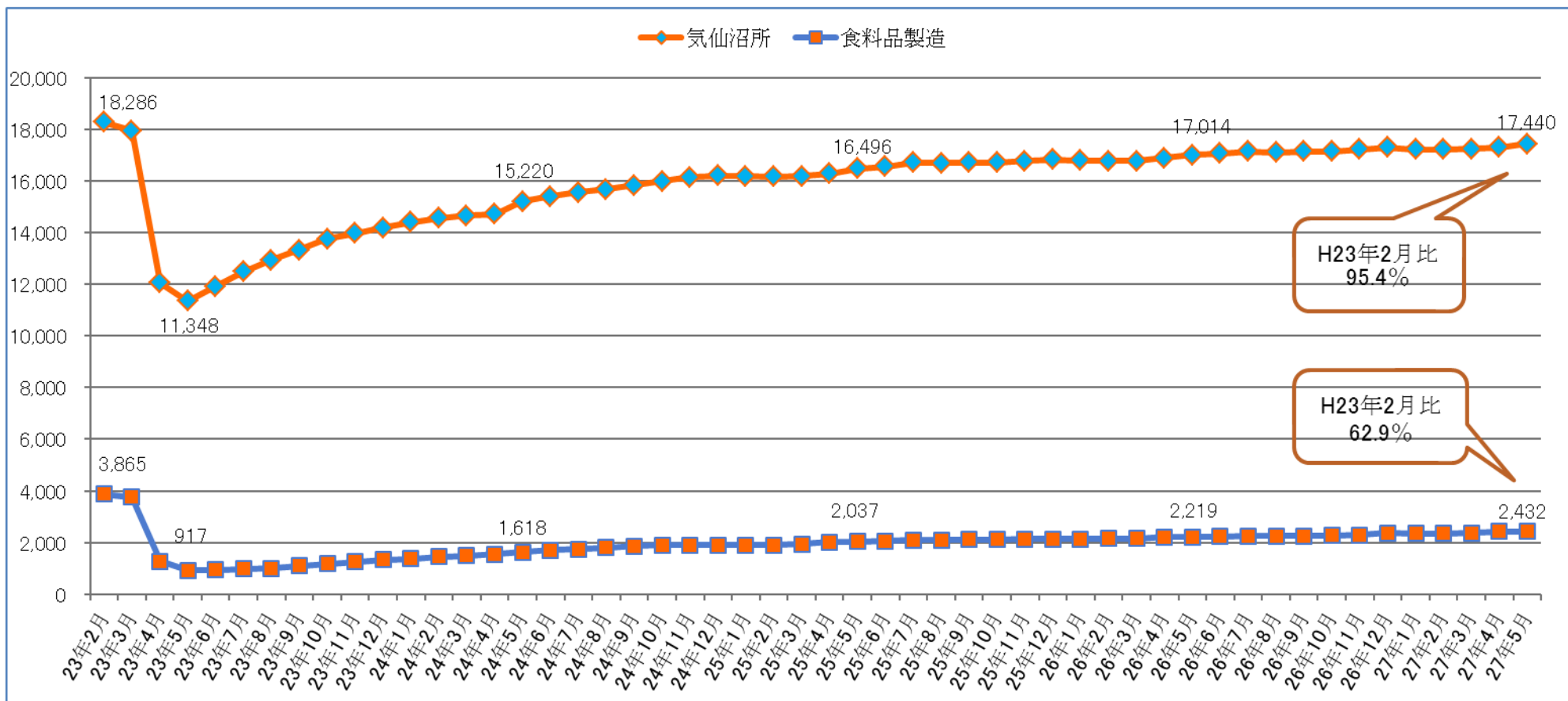
産業別新規求人数の状況



年齢別有効求職者数(常用)の推移



雇用保険被保険者数の推移



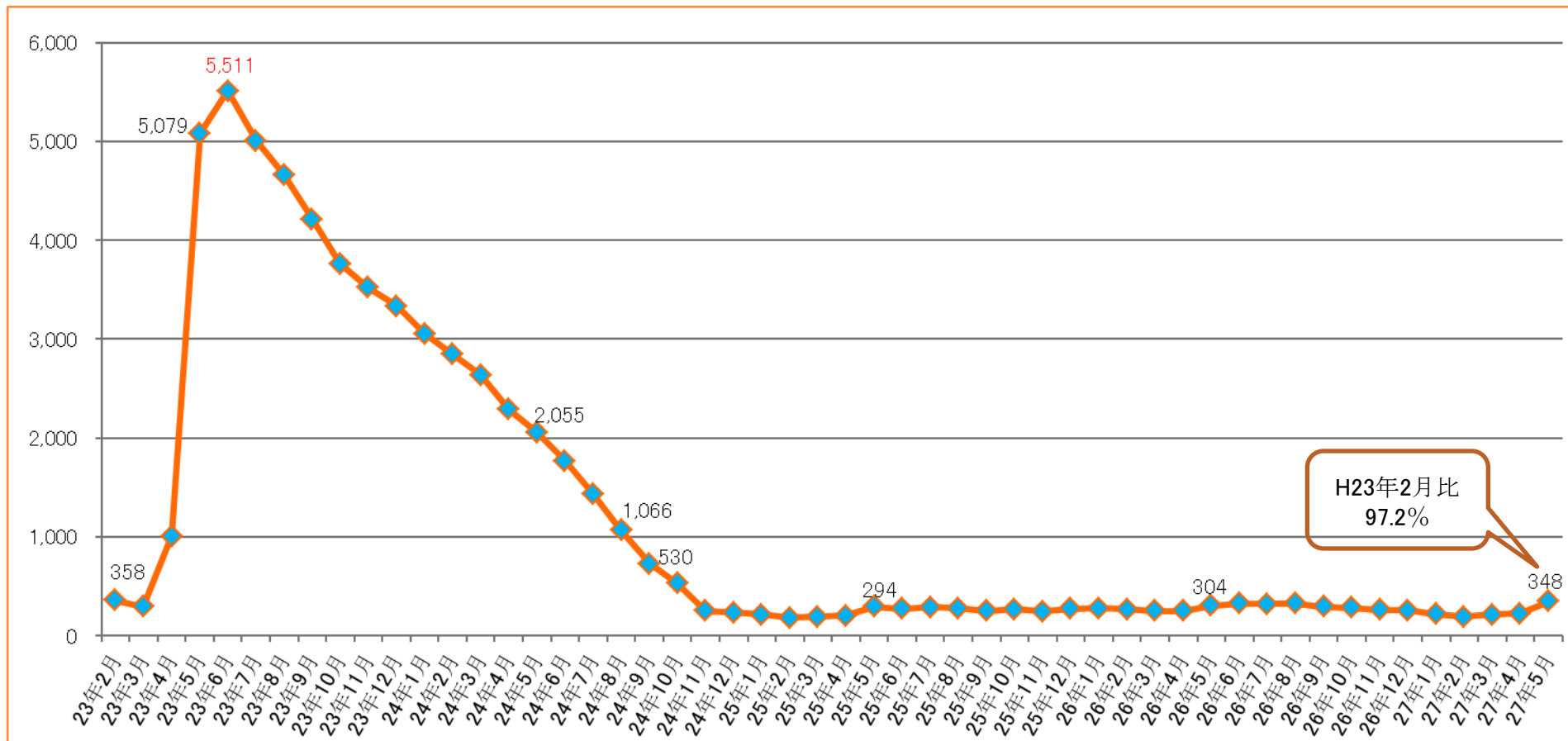
雇用保険被保険者数の状況

雇用保険被保険者数は、震災直前の9割まで回復

→雇用保険の被保険者数は、震災直前（平成23年2月）の95.4%（846人減）まで回復している。

食料品製造業は、震災直前の62.9%（1,433人減）にとどまっている。

雇用保険受給者数の推移



雇用保険受給者の状況

雇用保険の受給者は、震災前の水準を下回る

→雇用保険受給者は平成23年6月の5,511人をピークに減少し、平成24年11月以降は震災前の水準を下回っている。

平成26年度の高卒就職内定状況と就職促進対策

1 就職内定状況(平成27年5月末現在)

《3年連続就職内定率100%達成》

	求人数	就職希望者数				就職内定者数				未内定者数				内定率 (%)
		管内	県内	県外	管内	県内	県外	管内	県内	県外				
											管内	県内	県外	
25年3卒	319	207	89	62	56	207	89	62	56	0	0	0	0	100.0
26年3卒	418	234	113	68	53	234	113	68	53	0	0	0	0	100.0
27年3卒	493	200	112	42	46	200	112	42	46	0	0	0	0	100.0
増減比	17.9	▲14.5	▲0.9	▲38.2	▲13.2	▲14.5	▲0.9	▲38.2	▲13.2	0.0	—	—	—	—

2 就職促進対策

- | | |
|-------------------------|----------------|
| (1) 企業と高校教諭との就職懇談会(5月) | 企業24社、教諭14人参加 |
| (2) 経済団体への雇用枠確保要請(6月) | 経済3団体に対する要請実施 |
| (3) 合同企業説明懇談会(7月) | 企業28社、生徒103人参加 |
| (4) 企業見学会(8月) | 企業6社、生徒12人参加 |
| (5) 学卒ジョブサポーター等による求人開拓 | 企業121社訪問 |
| (6) 面接対策セミナー(講話、ロールプレイ) | |
| (6) 未内定者に対する支援(就職あっ旋) | |