

管内の雇用状況

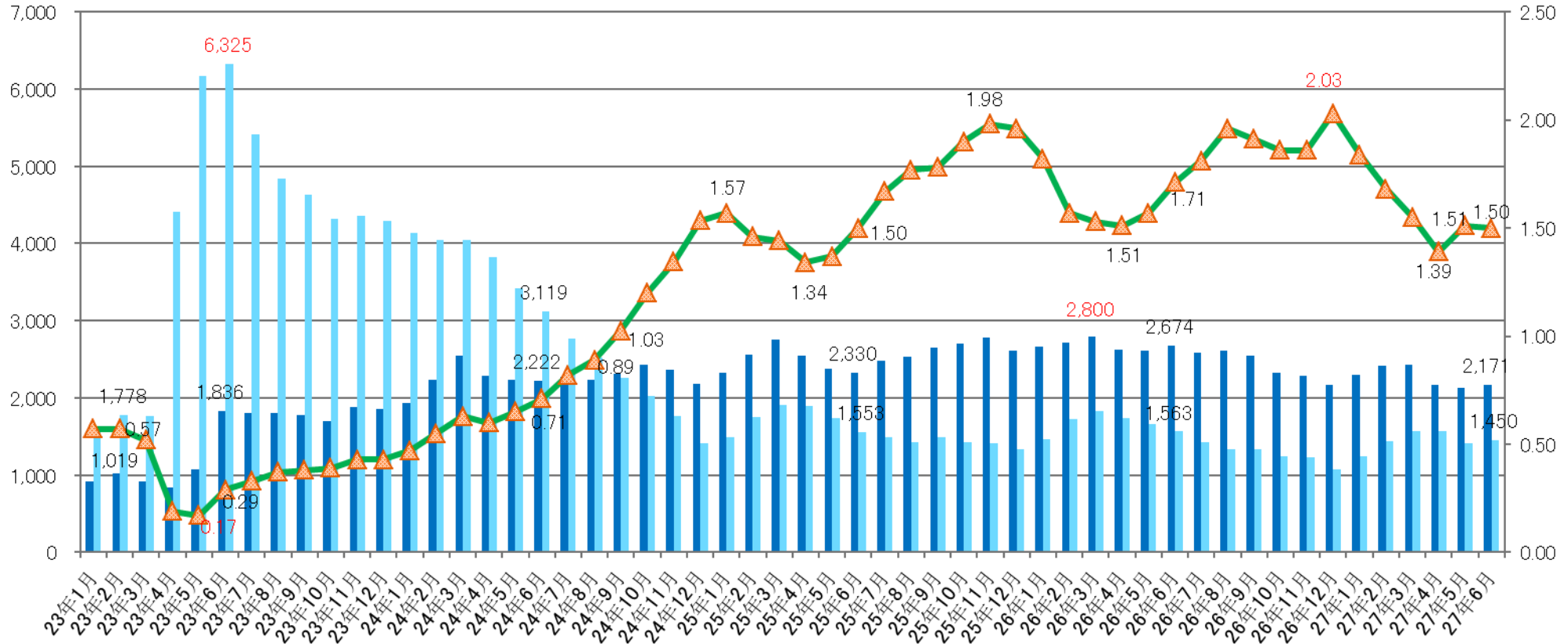
(平成27年6月内容)

ハローワーク気仙沼



求人・求職の状況

■ 有効求人数 ■ 有効求職者数 ▲ 有効求人倍率



求人・求職の状況

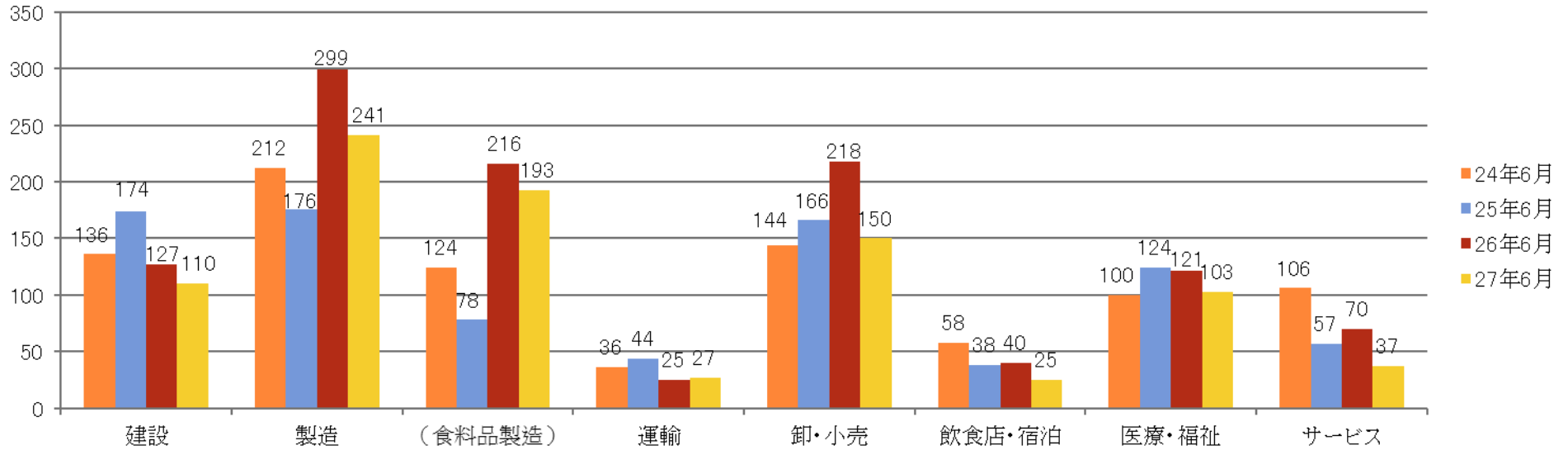
有効求人倍率は前月を、0.01ポイント下回る

→有効求人倍率は1.50倍で、前月を0.01ポイント、前年同月を0.21ポイント下回った。

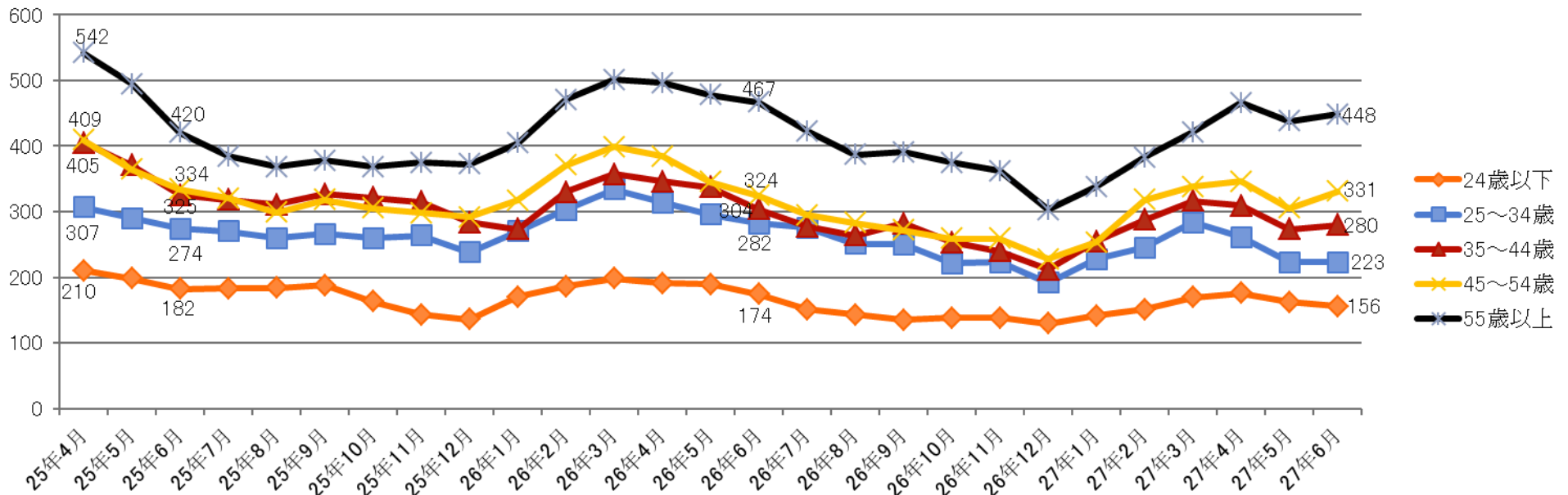
→有効求人数は2,171人で、前月を2.2%上回ったが、前年同月は18.8%下回った。

→有効求職者数1,450人で、前月を2.8%上回ったが、前年同月は7.2%下回った。

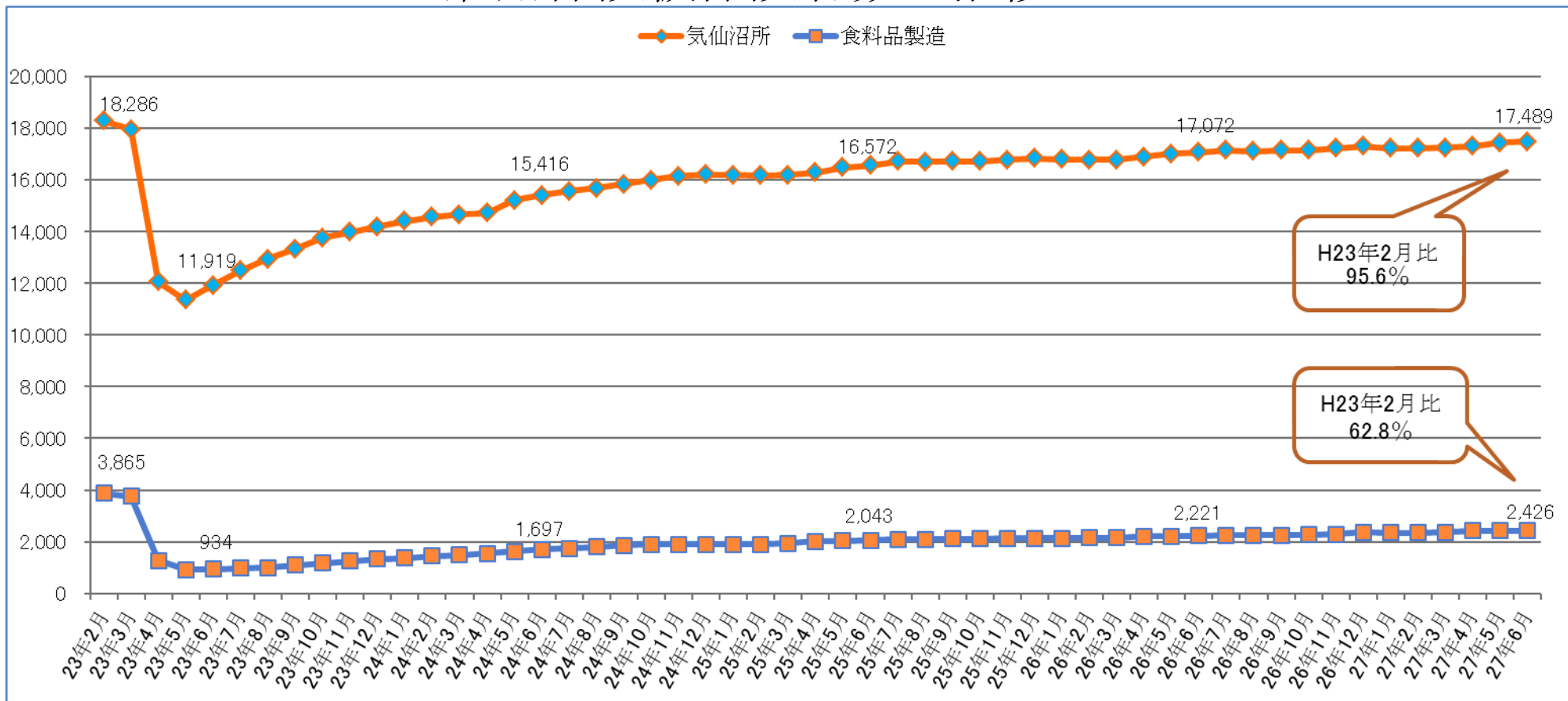
産業別新規求人数の状況



年齢別有効求職者数(常用)の推移



雇用保険被保険者数の推移



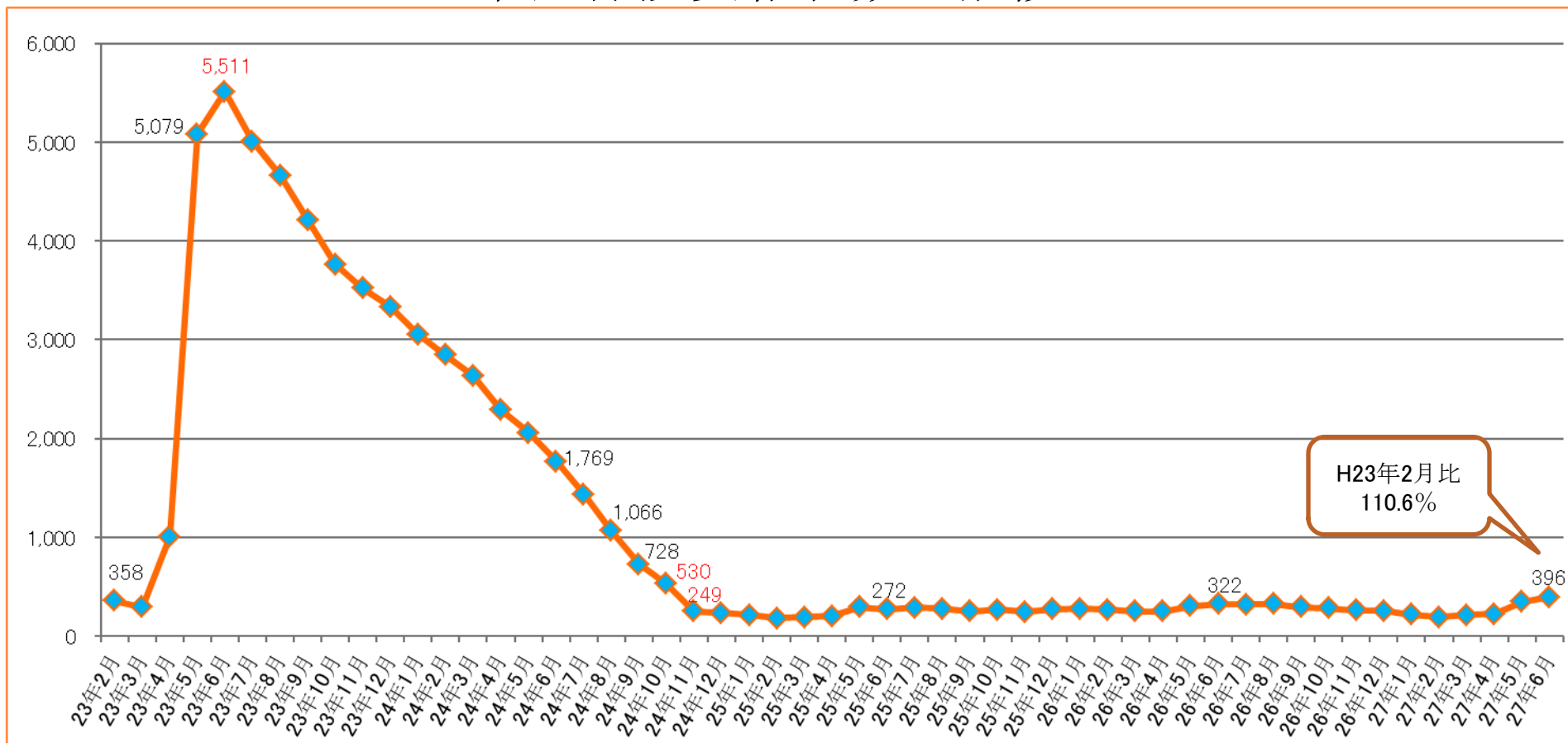
雇用保険被保険者数の状況

雇用保険被保険者数は、震災直前の9割まで回復

→雇用保険の被保険者数は、震災直前（平成23年2月）の95.6%（797人減）まで回復している。

食料品製造業は、震災直前の62.8%（1,439人減）にとどまっている。

雇用保険受給者数の推移



雇用保険受給者の状況

雇用保険の受給者は、平成27年6月に震災前の水準を上回った

→雇用保険受給者は平成23年6月の5,511人をピークに減少し、平成24年11月以降は震災前の水準を下回って推移していたが、平成27年3月末に震災緊急雇用対応事業に伴う大量離職者が発生したこと等から6月に増加に転じた。

平成26年度の高卒就職内定状況と就職促進対策

1 就職内定状況(平成27年6月末現在)

《3年連続就職内定率100%達成》

	求人数	就職希望者数				就職内定者数				未内定者数				内定率 (%)
		管内	県内	県外	管内	県内	県外	管内	県内	県外				
											管内	県内	県外	
25年3卒	319	207	89	62	56	207	89	62	56	0	0	0	0	100.0
26年3卒	418	234	113	68	53	234	113	68	53	0	0	0	0	100.0
27年3卒	493	200	112	42	46	200	112	42	46	0	0	0	0	100.0
増減比	17.9	▲14.5	▲0.9	▲38.2	▲13.2	▲14.5	▲0.9	▲38.2	▲13.2	0.0	—	—	—	—

2 就職促進対策

- | | |
|-------------------------|----------------|
| (1) 企業と高校教諭との就職懇談会(5月) | 企業24社、教諭14人参加 |
| (2) 経済団体への雇用枠確保要請(6月) | 経済3団体に対する要請実施 |
| (3) 合同企業説明懇談会(7月) | 企業28社、生徒103人参加 |
| (4) 企業見学会(8月) | 企業6社、生徒12人参加 |
| (5) 学卒ジョブサポーター等による求人開拓 | 企業121社訪問 |
| (6) 面接対策セミナー(講話、ロールプレイ) | |
| (6) 未内定者に対する支援(就職あっ旋) | |