

管内の雇用状況

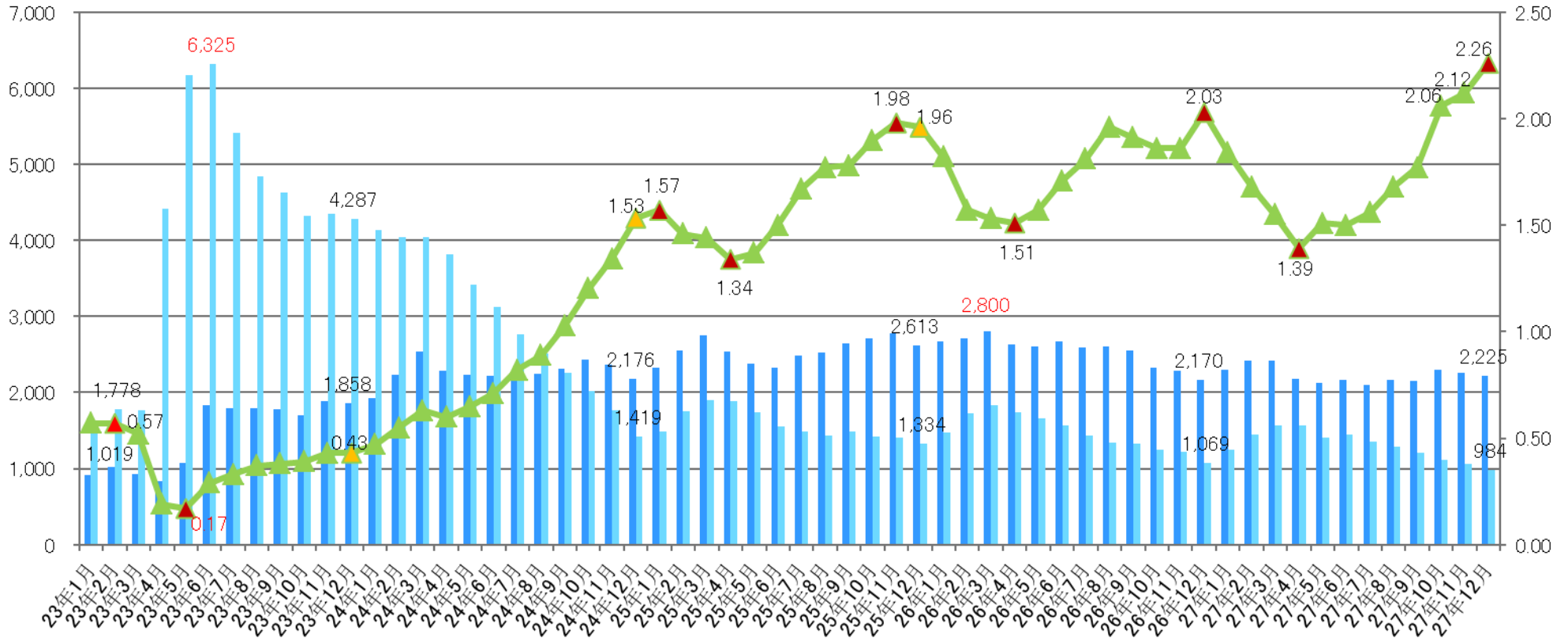
(平成27年12月内容)

ハローワーク気仙沼



求人・求職の状況

■有効求人数 ■有効求職者数 ▲有効求人倍率



求人・求職の状況

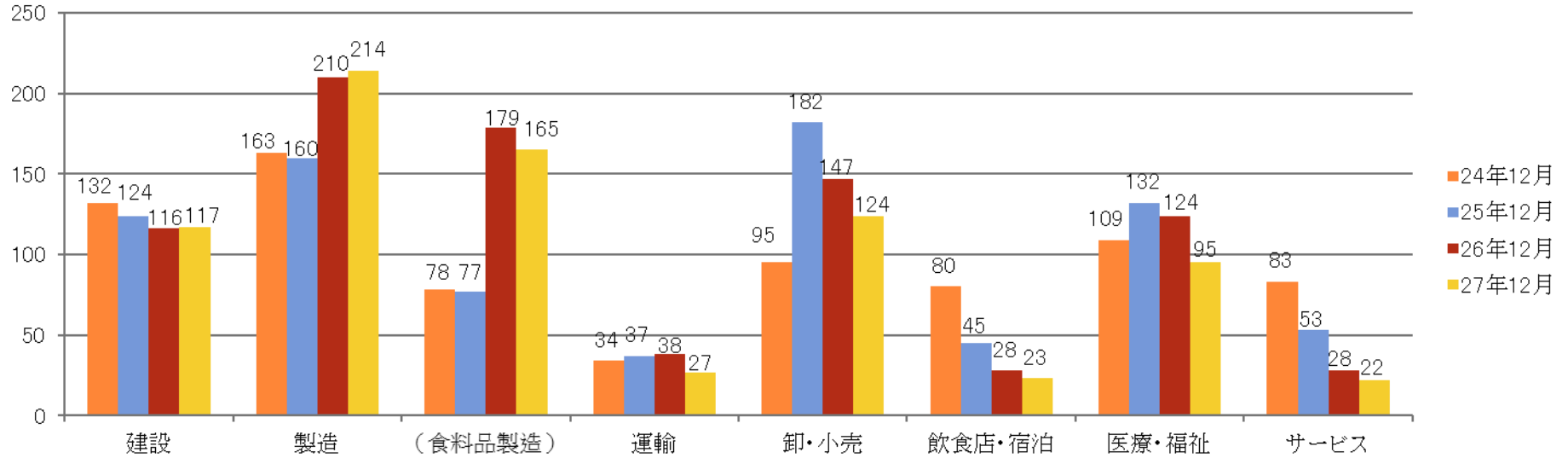
有効求人倍率は前月を、0.14ポイント上回る

→有効求人倍率は2.26倍で、前月を0.14ポイント、前年同月も0.23ポイント上回った。

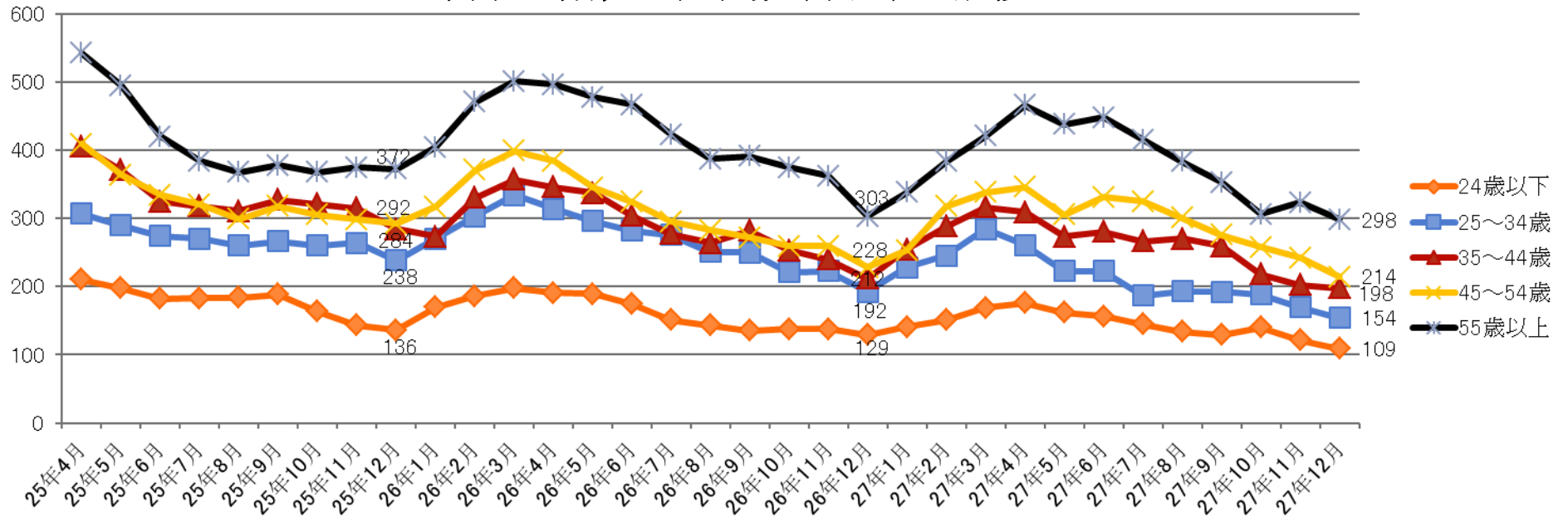
→有効求人数は2,225人で、前月を1.5%下回ったものの、前年同月は2.5%上回った。

→有効求職者数984人で、前月を7.5%、前年同月も8.0%下回った。

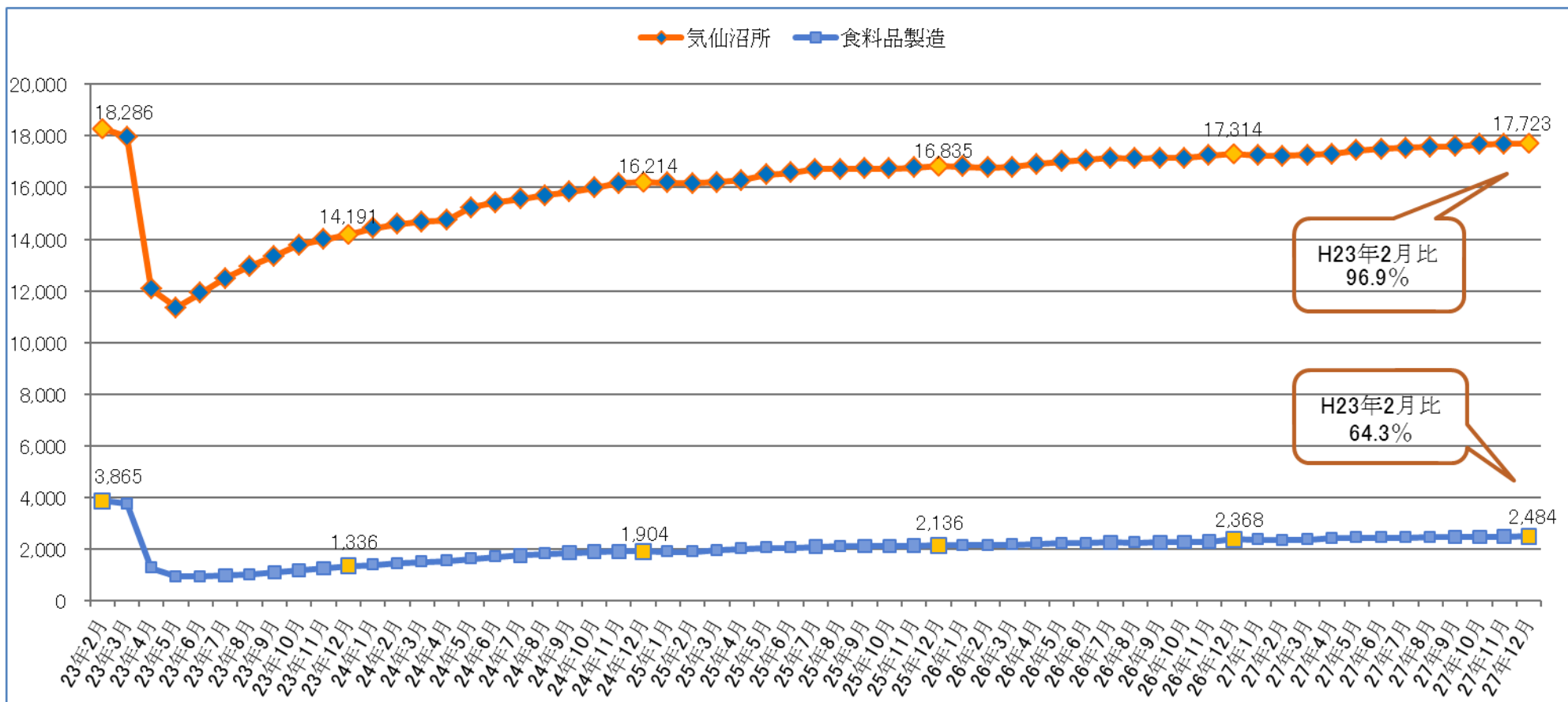
産業別新規求人数の状況



年齢別有効求職者数(常用)の推移



雇用保険被保険者数の推移



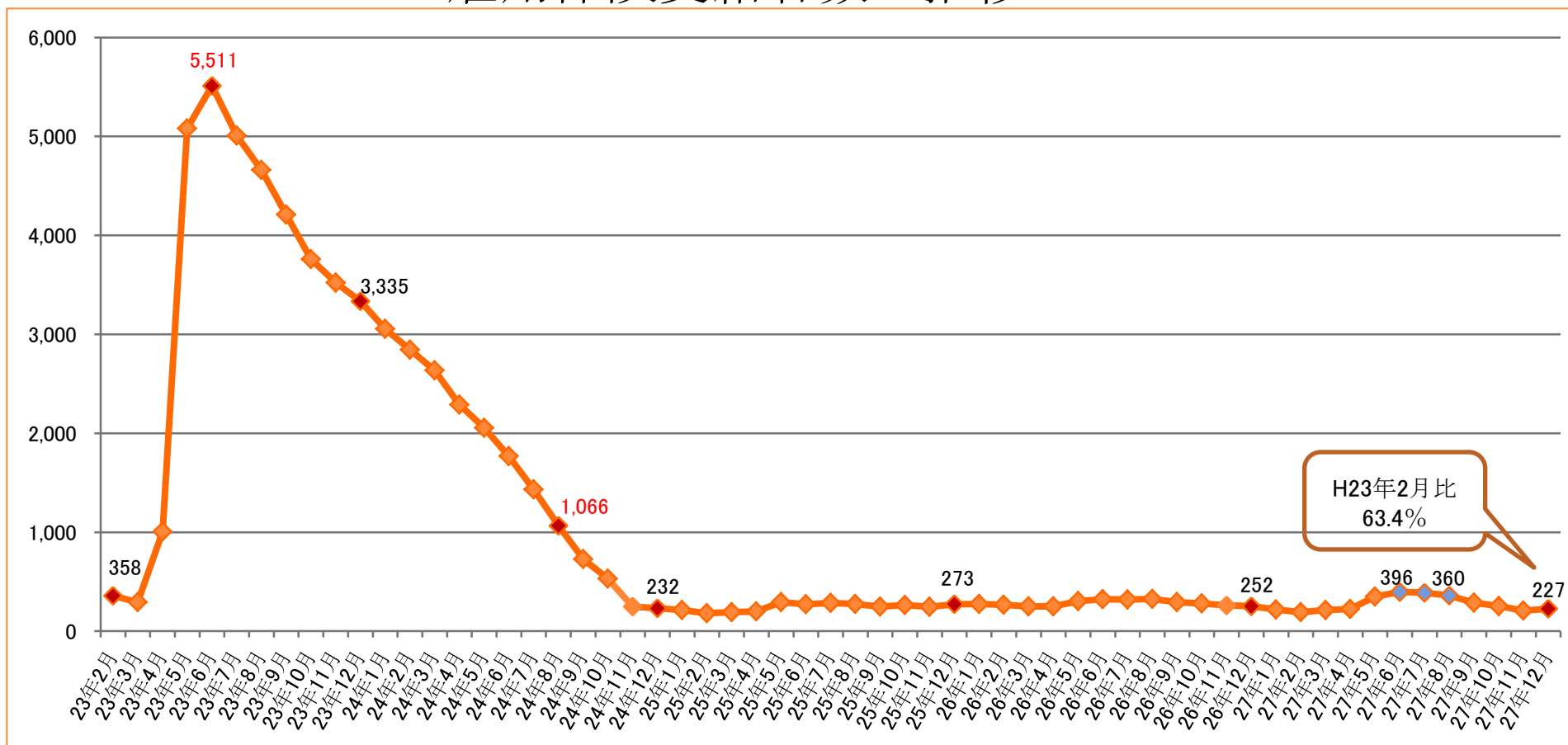
雇用保険被保険者数の状況

雇用保険被保険者数は、震災直前の9割以上回復

→雇用保険の被保険者数は、震災直前（平成23年2月）の96.9%（563人減）まで回復している。

食料品製造業は、震災直前の64.3%（1,385人減）にとどまっている。

雇用保険受給者数の推移



雇用保険受給者の状況

雇用保険の受給者は、震災前の水準を下回っている

→雇用保険受給者は平成23年6月の5,511人をピークに減少し、平成24年11月以降は震災前の水準を下回って推移していた。平成27年3月末に震災緊急雇用対応事業に伴う大量離職者が発生したこと等で6月から一時増加に転じていたが、9月よりまた震災前の水準を下回っている。

平成27年度の高卒就職内定状況と就職促進対策

1 就職内定状況(平成27年12月末現在)

| | 求人数 | 就職希望者数 | | | | 就職内定者数 | | | | 未内定者数 | | | | 内定率 (%) |
|--------------|------------|------------|-----------|-----------|-----------|------------|-----------|-----------|-----------|----------|----------|----------|----------|-------------|
| | | | 管内 | 県内 | 県外 | | 管内 | 県内 | 県外 | | 管内 | 県内 | 県外 | |
| | | | | | | | | | | | | | | |
| 25年3卒 | 312 | 212 | 90 | 63 | 59 | 198 | 84 | 60 | 54 | 14 | 6 | 3 | 5 | 93.4 |
| 26年3卒 | 412 | 229 | 110 | 67 | 52 | 217 | 105 | 62 | 50 | 12 | 5 | 5 | 2 | 94.8 |
| 27年3卒 | 490 | 202 | 112 | 43 | 47 | 192 | 103 | 42 | 47 | 10 | 9 | 1 | 0 | 95.0 |
| 28年3卒 | 459 | 214 | 95 | 70 | 49 | 207 | 93 | 66 | 48 | 7 | 2 | 4 | 1 | 96.7 |
| 増減比 | ▲6.3 | 5.9 | ▲15.2 | 62.8 | 4.3 | 7.8 | ▲9.7 | 57.1 | 2.1 | ▲30.0 | ▲77.8 | 300.0 | 0.0 | 1.7P |

2 就職促進対策

- (1) 企業と高校教諭との就職懇談会(5月) 企業47社、教諭13人参加
- (2) 経済団体への雇用枠確保要請(6月) 経済3団体に対する要請実施
- (3) 合同企業説明懇談会(7月) 企業47社、生徒125人参加
- (4) 学卒ジョブサポーター等による求人開拓 企業134社訪問
- (5) 面接対策セミナー(講話、ロールプレイ)
- (6) 未内定者に対する支援(就職あっ旋)