

ハローワークだより

5月号

月 報 は さ ま

迫 公 共 職 業 安 定 所

登米市迫町佐沼字内町42-10

TEL0220-22-8609 FAX0220-22-9579

～事業主の皆様へ～

●「特定求職者雇用開発助成金」の制度を変更します

- ・「特定求職者雇用開発助成金」は、平成28年4月1日から、トライアル雇用奨励金と併用できるよう制度を変更しました。今後、ご利用をお考えの事業主の皆様は、ご注意ください。
- ・試行雇用から長期雇用へつなげる道を広げるため、トライアル雇用により雇い入れた対象労働者を、**トライアル雇用期間終了後も、引き続き、継続して雇用する労働者として雇用する場合、特定求職者雇用開発助成金の一部（第2期支給対象期分）を受給することができます。**

●「高年齢者雇用開発特別奨励金」の助成額を引き上げます

- ・「特定求職者雇用開発助成金（高年齢者雇用開発特別奨励金）」は、平成28年4月1日から、以下のように助成額を変更しました。今後、ご利用をお考えの事業主の皆様は、ご注意ください。

対象労働者	現 行		平成28年4月1日の雇入れから	
	支給総額	助成対象期間	支給総額 ^{※1}	助成対象期間 ^{※2}
短時間労働者以外	60(50)万円	1年(1年)	70(60)万円	1年(1年)
短時間労働者 ^{※3}	40(30)万円	1年(1年)	50(40)万円	1年(1年)

注：()内は中小企業以外の事業主に対する支給総額・助成対象期間です。

※1,2 助成対象期間を6か月ごとに区分した期間を支給対象期（第1期・第2期）といい、支給総額を支給対象期に分けて支給します。

※3 短時間労働者とは、1週間の所定労働時間が、20時間以上30時間未満の労働者をいいます。

▶ 詳しくは、宮城労働局・ハローワークにお問い合わせください。

職業紹介関係取扱状況 [3月内容]

	1月	2月	3月	対前月比(%)	対前年同月比(%)
新規求職者数	380人	437人	468人	7.1	▲9.5
有効求職者数	1,366人	1,439人	1,570人	9.1	▲12.9
新規求人数	454人	530人	567人	7.0	1.8
月間有効求人数	1,193人	1,287人	1,417人	10.1	0.6
有効求人倍率	0.87倍	0.89倍	0.90倍	0.01P	0.12P
紹介件数	427件	578件	695件	20.2	▲22.5
就職件数	133件	174件	269件	54.6	▲5.3
基本手当受給者実人員	257人	244人	246人	0.8	▲15.2
基本手当支給額	29,263千円	24,185千円	28,381千円	▲17.3	▲11.3

— 窓口の動き —

新規求職者数は前月比で7.1%増加したが、前年同月比で9.5%減少した。有効求職者数は前月比で9.1%増加したが、前年同月比で12.9%減少した。

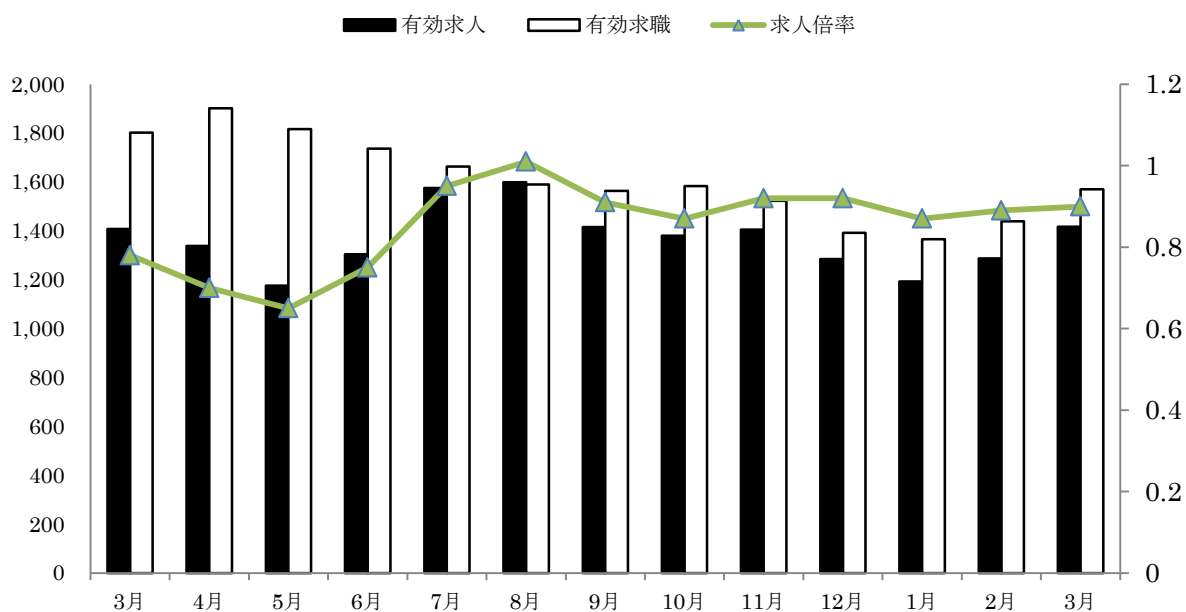
新規求人数は前月比で7.0%増加し、前年同月比でも1.8%増加した。月間有効求人数は前月比10.1%増加し、前年同月比でも0.6%減少した。

有効求人倍率は0.9倍で、前月比で0.01ポイント、前年同月比で0.12ポイント増加した。また、宮城県は1.41倍、全国は1.30倍となっている。

雇用保険受給者実人員は、前月比で0.8%増加したが、前年同月比では15.3%と減少した。

求人・求職・求人倍率の推移

(求人倍率: 求職者一人に対し、求人数がどのくらいあるかを表す)



	3月	4月	5月	6月	7月	8月	9月	10月	11月	12月	1月	2月	3月
有効求人	1,408	1,338	1,176	1,304	1,576	1,599	1,416	1,380	1,405	1,285	1,193	1,287	1,417
有効求職	1,802	1,901	1,817	1,737	1,663	1,590	1,563	1,583	1,523	1,392	1,366	1,439	1,570
求人倍率	0.78	0.7	0.65	0.75	0.95	1.01	0.91	0.87	0.92	0.92	0.87	0.89	0.90