

ハローワークだより 平成 28 年 6 月号

月 報 は さ ま

平成 28 年 5 月 31 日 (火)
迫 公 共 職 業 安 定 所
登米市迫町佐沼字内町 42-10
TEL0220-22-8609 FAX0220-22-9579

平成 29 年 3 月高校卒業生対象

新規学卒求人の申込が始まります！！

★一人でも多くの若者を地元に着させ、活力ある地域社会を作りましょう★

求人される事業所の方は、的確な採用計画を立てられるとともに、当所と事前に十分な相談を行い求人活動をされるようお願いいたします。

新規高卒者職業紹介業務の年間スケジュールは下記のとおりです

時 期	項 目
6 月 2 0 日	求人受付開始
7 月 1 日	求人票返戻開始 求人連絡開始 (学校訪問や高等学校への求人票送付の求人活動開始)
9 月 5 日	推薦開始
9 月 1 6 日	選考・採用内定開始

6 月は「外国人労働者問題啓発月間」です

～外国人雇用はルールを守って適性に～
雇入れ・離職の際の届出と適切な雇用管理は事業主の責務です

職業紹介関係取扱状況 [4月内容]

	2月	3月	4月	対前月比(%)	対前年同月比(%)
新規求職者数	437人	468人	489人	4.5	▲20.9
有効求職者数	1,439人	1,570人	1,602人	2.0	▲15.7
新規求人数	530人	567人	453人	▲20.1	▲4.8
月間有効求人数	1,287人	1,417人	1,287人	▲9.2	▲3.8
有効求人倍率	0.89倍	0.90倍	0.80倍	▲0.10P	0.10P
紹介件数	578件	695件	615件	▲11.5	▲19.6
就職件数	174件	269件	196件	▲27.1	▲17.3
基本手当受給者実人員	244人	246人	226人	▲8.1	▲20.7
基本手当支給額	24,185千円	28,381千円	22,561千円	▲20.5	▲22.2

— 窓口の動き —

新規求職者数は前月比で4.5%増加したが、前年同月比では20.9%減少した。有効求職者数は前月比で2.0%増加したが、前年同月比では15.7%減少した。

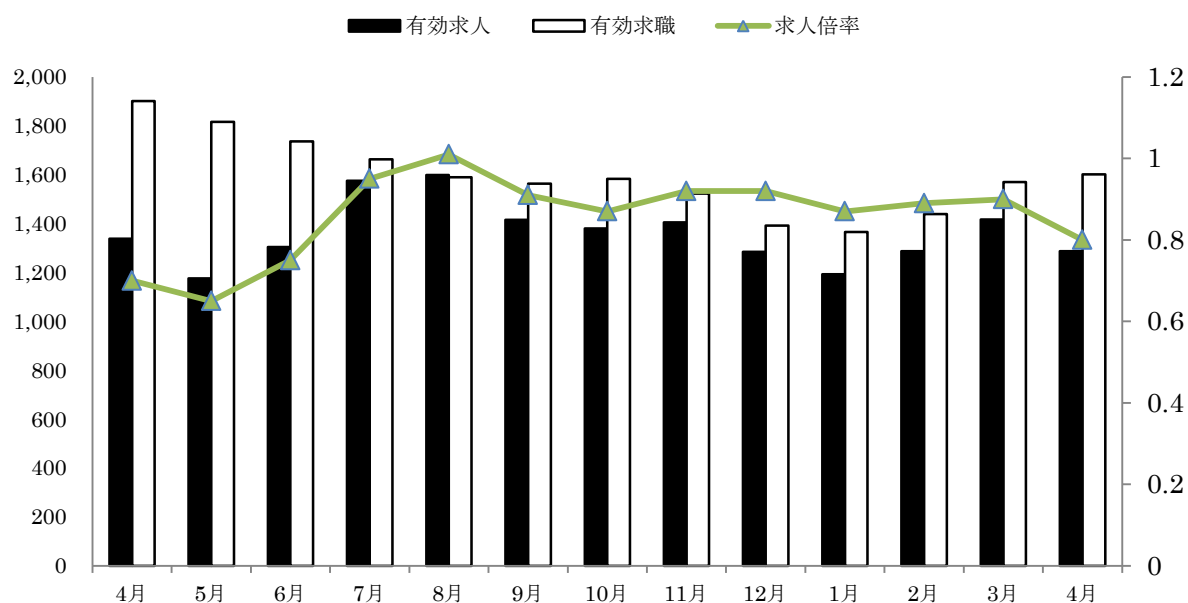
新規求人数は前月比で20.1%減少し、前年同月比でも4.8%減少した。月間有効求人数は前月比9.2%減少し、前年同月比でも3.8%減少した。

有効求人倍率は0.8倍で、前月比で0.1ポイント減少し、前年同月比では0.1ポイント増加した。また、宮城県は1.47倍、全国は1.34倍となっている。

雇用保険受給者実人員は、前月比で8.1%減少し、前年同月比でも20.7%減少した。

求人・求職・求人倍率の推移

(求人倍率:求職者一人に対し、求人数がどのくらいあるかを表す)



	4月	5月	6月	7月	8月	9月	10月	11月	12月	1月	2月	3月	4月
有効求人	1,338	1,176	1,304	1,576	1,599	1,416	1,380	1,405	1,285	1,193	1,287	1,417	1,287
有効求職	1,901	1,817	1,737	1,663	1,590	1,563	1,583	1,523	1,392	1,366	1,439	1,570	1,602
求人倍率	0.7	0.65	0.75	0.95	1.01	0.91	0.87	0.92	0.92	0.87	0.89	0.90	0.80