

# ハローワーク気仙沼管内の雇用情勢

平成28年9月内容

有効求人倍率(原数値)

2.08倍

前年同月比

+0.31P

前月比

+0.12P

新規求人倍率(原数値)

2.84倍

前年同月比

+0.42P

前月比

+0.48P

有効求人数

2,302人

【前年同月比】  
+7.0%  
(151人)  
【前月比】  
+6.6%  
(142人)

有効求職者数

1,108人

【前年同月比】  
-8.7%  
(▲106)  
【前月比】  
+0.5%  
(6人)

新規求人数

894人

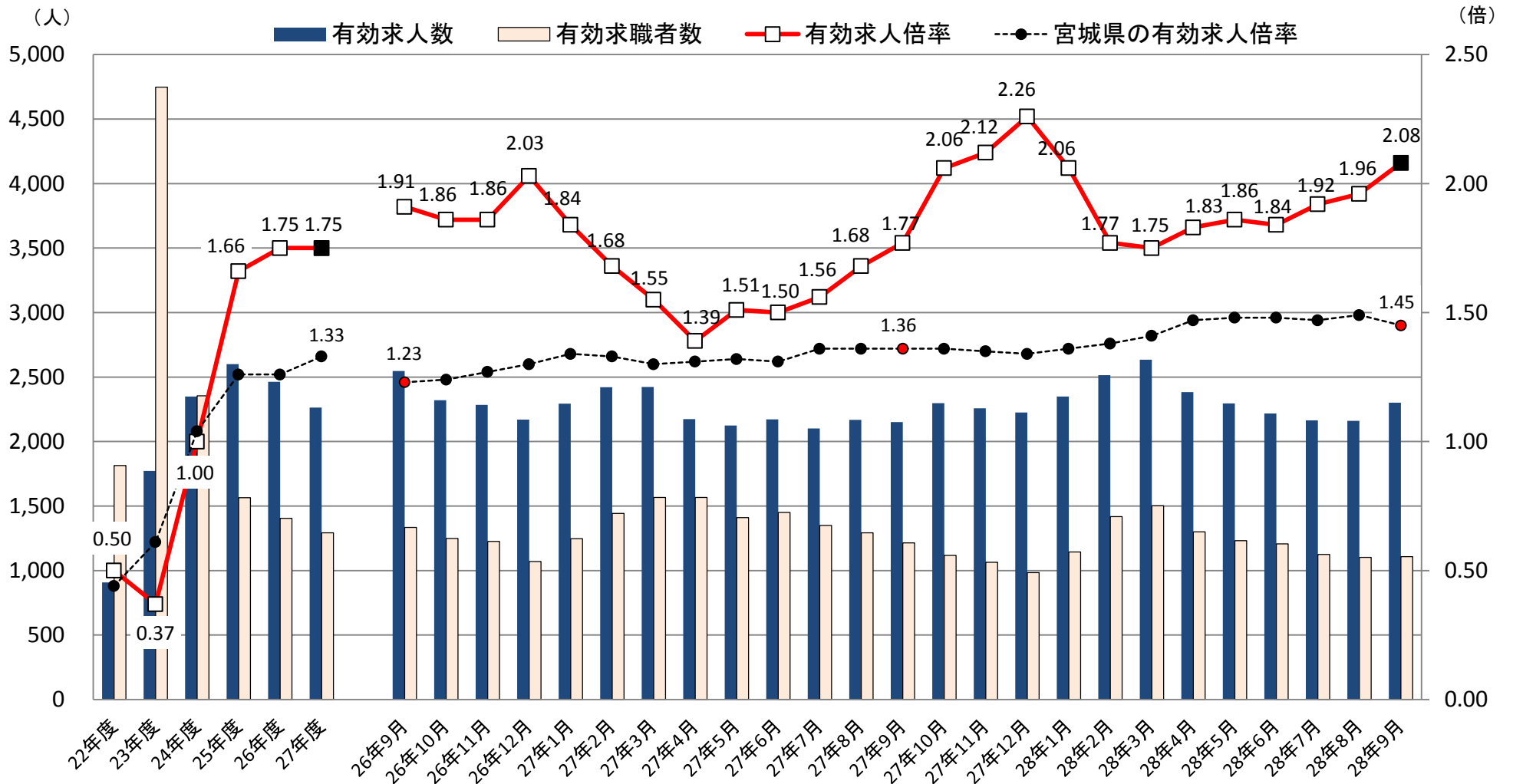
【前年同月比】  
+16.6%  
(127人)  
【前月比】  
+21.3%  
(157人)

新規求職者数

315人

【前年同月比】  
-0.6%  
(▲2人)  
【前月比】  
+1.0%  
(3人)

# 1 求人、求職及び求人倍率の推移



※年度の数値は平均、宮城県の有効求人倍率は季節調整値

- 平成28年9月の有効求人倍率は2.08倍で前年同月に比べて0.31ポイント、前月比では0.12ポイント増加した。
- 有効求人倍率は、平成24年9月以降49か月連続で1倍を超える水準で推移し、県内のハローワークで最も高い水準となっている。

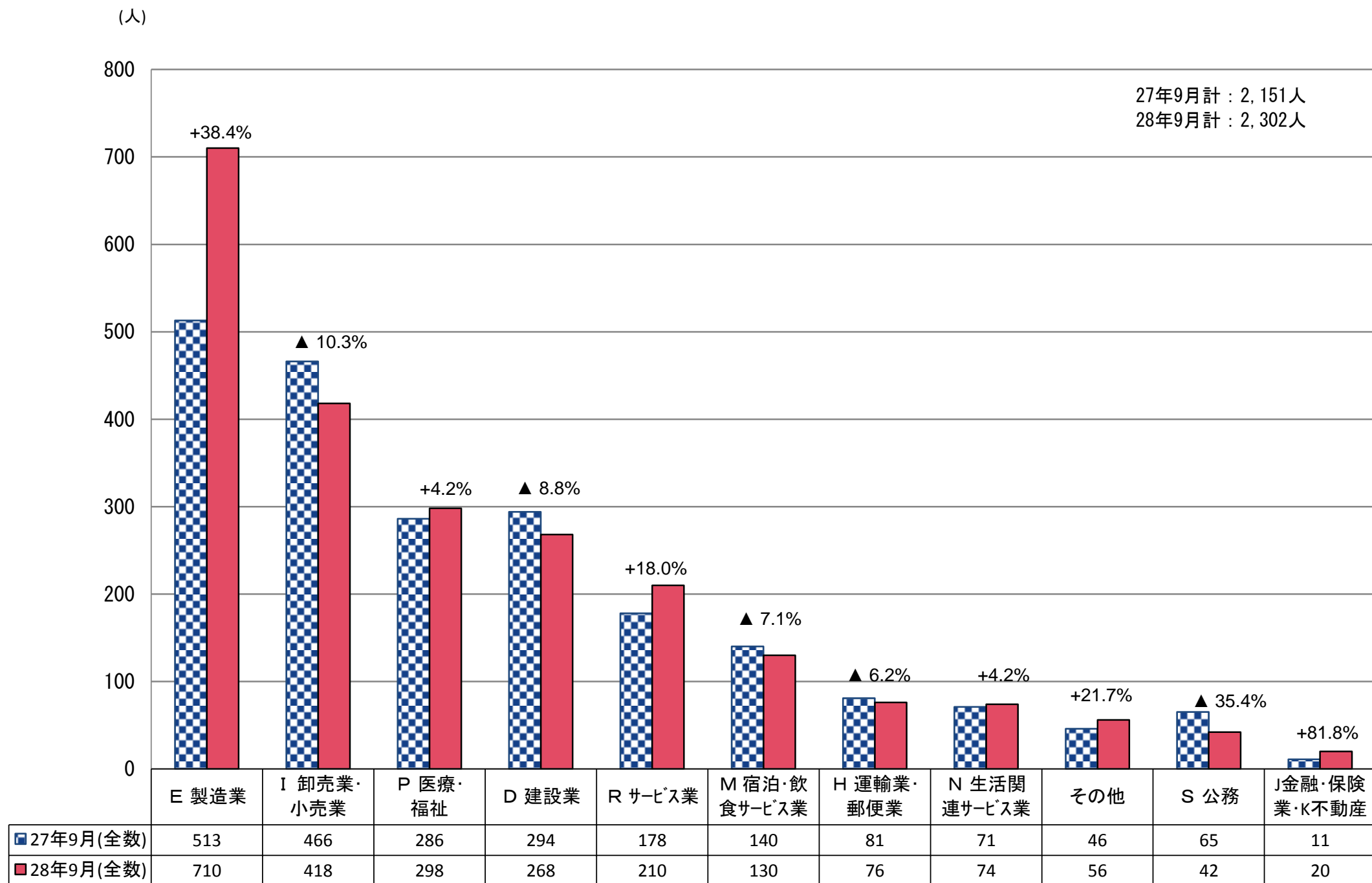
## 2 一般職業紹介状況(新規学卒者を除きパートタイムを含む)

		1 月間有効 求職者数 (人)	2 新規求職 申込件数 (件)	3 月間有効 求人数 (人)	4 新規 求人数 (人)	5 就職件数 (件)	6 充足件数 (件)	7 有効 求人倍率 (倍)	8 新規 求人倍率 (倍)	9 新規 就職率 [5/2×100]	10 新規 充足率 [6/4×100]	
全 数	28年9月	1,108	315	2,302	894	187	172	2.08	2.84	59.4%	19.2%	
	対前年同月 増減率、差	▲ 8.7%	▲ 0.6%	7.0%	16.6%	1.6%	▲ 1.7%	0.31P	0.42P	1.4P	▲ 3.6P	
	28年8月	1,102	312	2,160	737	151	143	1.96	2.36	48.4%	19.4%	
	27年9月	1,214	317	2,151	767	184	175	1.77	2.42	58.0%	22.8%	
	常 用	28年9月	1,102	312	2,157	844	164	152	1.96	2.71	52.6%	18.0%
		対前年同月 増減率、差	▲ 8.9%	▲ 1.6%	5.9%	18.5%	8.6%	0.7%	0.28P	0.46P	5.0P	▲ 3.2P
		28年8月	1,099	311	2,022	657	137	135	1.84	2.11	44.1%	20.5%
		27年9月	1,209	317	2,036	712	151	151	1.68	2.25	47.6%	21.2%
	フル タイム	28年9月	739	210	1,529	609	122	118	2.07	2.90	58.1%	19.4%
		28年8月	761	224	1,446	427	100	100	1.90	1.91	44.6%	23.4%
		27年9月	816	219	1,449	537	107	113	1.78	2.45	48.9%	21.0%
	パート	28年9月	363	102	628	235	42	34	1.73	2.30	41.2%	14.5%
28年8月		338	87	576	230	37	35	1.70	2.64	42.5%	15.2%	
27年9月		393	98	587	175	44	38	1.49	1.79	44.9%	21.7%	
正 社 員	28年9月	—	—	1,049	405	75	73	1.42	—	—	18.0%	
	対前年同月 増減率、差	—	—	9.8%	16.4%	25.0%	14.1%	0.25P	—	—	▲ 0.4P	
	28年8月	—	—	987	282	59	70	1.30	—	—	24.8%	
	27年9月	—	—	955	348	60	64	1.17	—	—	18.4%	

※ 正社員有効求人倍率は正社員の月間有効求人数を常用フルタイムの月間有効求職者数で除して算出しているが、常用フルタイムの有効求職者には、派遣労働者や契約社員を希望する者も含まれるため、厳密な意味での正社員有効求人倍率より低い値となる。

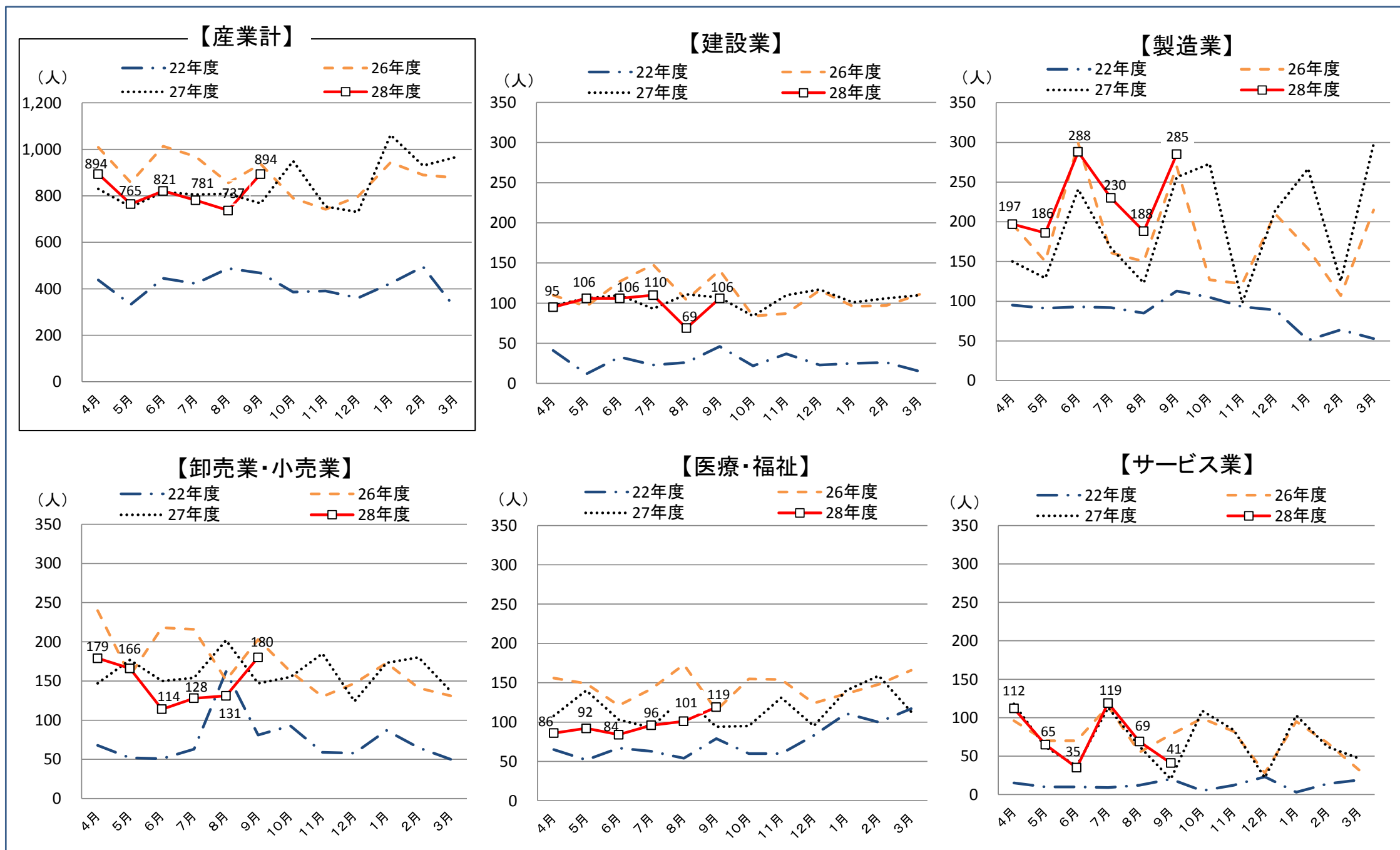
※ 常用とは、雇用契約において雇用期間の定めがないか4か月以上の雇用期間が定められているもの(季節労働を除く)をいう。

### 3 産業別有効求人数の状況



(注)グラフ上の割合は平成28年と平成27年の比較

## 4 主な産業の新規求人数の推移



## 5 産業別新規求人数(全数)

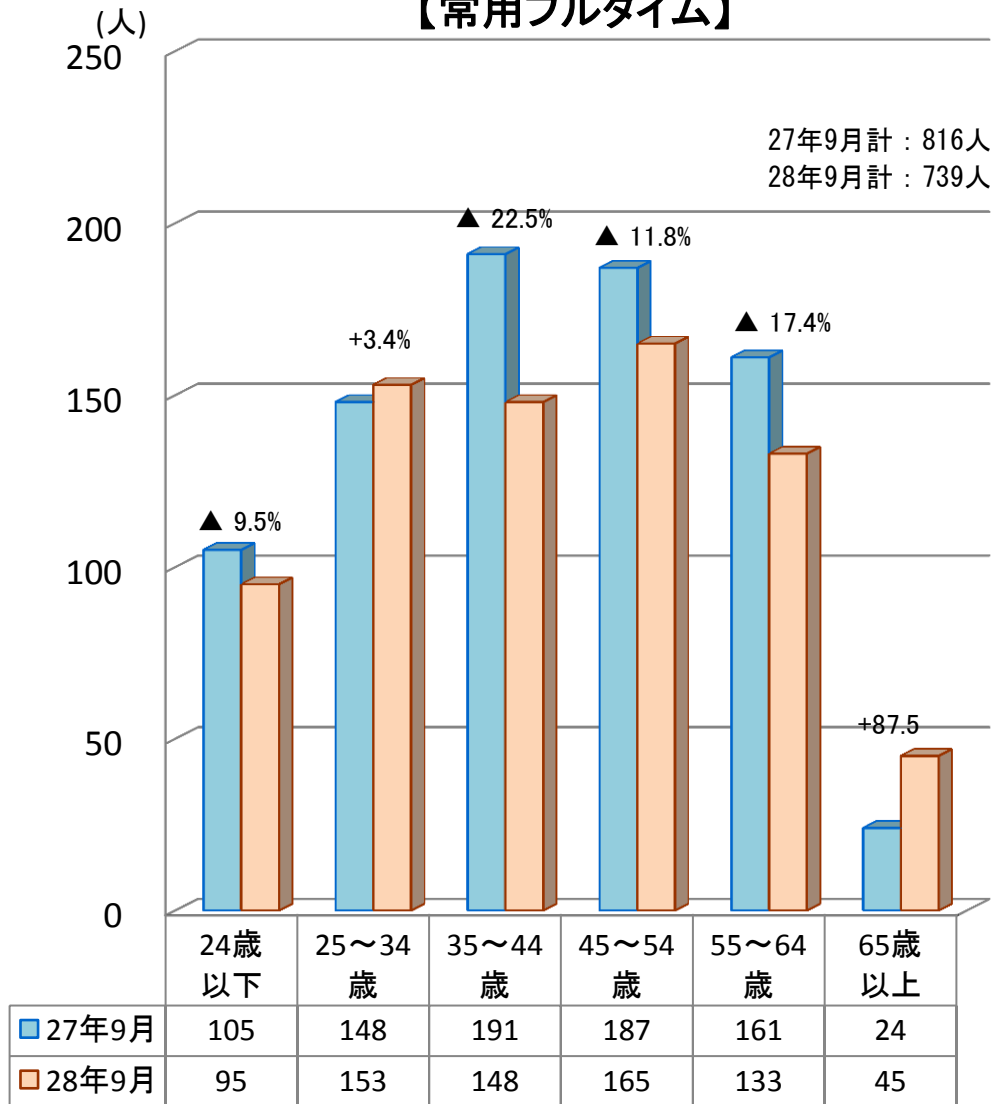
	計		D 建設業		E 製造業		09 食料品		28、29電子部品・デバイス		G 情報通信業		H 運輸業		I 卸・小売業		J 金融・保険、K 不動産		M 宿泊業・飲食サービス業		P 医療、福祉		R サービス業	
	前年増減比		前年増減比		前年増減比		前年増減比		前年増減比		前年増減比		前年増減比		前年増減比		前年増減比		前年増減比		前年増減比		前年増減比	
19年度	4,172	▲ 11.7	253	▲ 17.0	971	▲ 28.5	591	▲ 24.7	24	▲ 78.2	31	3000.0	234	▲ 14.0	765	▲ 17.4	107	▲ 25.2	303	▲ 6.2	532	8.8	404	▲ 14.0
20年度	4,443	6.5	249	▲ 1.6	1,046	7.7	786	33.0	27	12.5	24	▲ 22.6	260	11.1	786	2.7	122	14.0	377	24.4	649	22.0	437	8.2
21年度	4,811	8.3	313	25.7	1,015	▲ 3.0	784	▲ 0.3	39	44.4	5	▲ 79.2	264	1.5	712	▲ 9.4	100	▲ 18.0	383	1.6	786	21.1	344	▲ 21.3
22年度	4,964	3.2	329	5.1	1,024	0.9	774	▲ 1.3	13	▲ 66.7	7	40.0	291	10.2	889	24.9	71	▲ 29.0	346	▲ 9.7	911	15.9	152	▲ 55.8
23年度	9,438	90.1	1,456	342.6	1,330	29.9	686	▲ 11.4	54	315.4	13	85.7	419	44.0	1,166	31.2	43	▲ 39.4	745	115.3	1,354	48.6	1,152	657.9
24年度	10,825	14.7	1,523	4.6	1,890	42.1	1,112	62.1	43	▲ 20.4	30	130.8	516	23.2	1,680	44.1	56	30.2	851	14.2	1,408	4.0	1,332	15.6
25年度	11,714	8.2	1,578	3.6	2,188	15.8	1,380	24.1	65	51.2	20	▲ 33.3	521	1.0	2,244	33.6	94	67.9	775	▲ 8.9	1,893	34.4	1,150	▲ 13.7
26年度	10,680	▲ 8.8	1,317	▲ 16.5	2,174	▲ 0.6	1,585	14.9	55	▲ 15.4	9	▲ 55.0	443	▲ 15.0	2,069	▲ 7.8	67	▲ 28.7	745	▲ 3.9	1,739	▲ 8.1	887	▲ 22.9
27年4月	830	▲ 17.7	97	▲ 11.8	150	▲ 23.9	106	▲ 15.2	3	▲ 72.7	1	-	27	12.5	147	▲ 38.8	3	50.0	81	▲ 2.4	108	▲ 30.8	118	22.9
5月	752	▲ 12.3	106	10.4	129	▲ 14.0	87	▲ 19.4	11	1000.0	2	-	38	▲ 38.7	177	12.7	4	▲ 55.6	34	▲ 63.0	140	▲ 6.0	62	▲ 11.4
6月	816	▲ 19.4	110	▲ 13.4	241	▲ 19.4	193	▲ 10.6	0	▲ 100.0	1	-	27	8.0	150	▲ 31.2	7	▲ 22.2	25	▲ 37.5	103	▲ 14.9	37	▲ 47.1
7月	805	▲ 16.9	93	▲ 37.2	167	3.7	119	4.4	0	▲ 100.0	0	-	26	▲ 25.7	154	▲ 28.7	2	▲ 33.3	86	4.9	93	▲ 34.5	113	▲ 1.7
8月	809	▲ 5.4	111	6.7	123	▲ 18.0	87	▲ 20.9	6	200.0	3	200.0	36	▲ 30.8	202	33.8	2	▲ 60.0	34	▲ 52.8	132	▲ 23.7	63	14.5
9月	767	▲ 18.1	107	▲ 24.1	256	▲ 5.2	207	▲ 1.9	0	-	1	0.0	27	12.5	147	▲ 27.6	7	0.0	28	▲ 22.2	94	▲ 18.3	20	▲ 74.4
10月	950	20.3	84	0.0	273	115.0	216	129.8	2	0.0	2	100.0	31	▲ 18.4	155	▲ 4.3	9	200.0	97	38.6	95	▲ 38.7	109	10.1
11月	754	1.6	110	26.4	98	▲ 19.7	70	▲ 15.7	0	▲ 100.0	0	-	32	0.0	185	42.3	2	▲ 71.4	42	▲ 39.1	131	▲ 14.9	84	2.4
12月	730	▲ 8.4	117	0.9	214	1.9	165	▲ 7.8	0	-	0	▲ 100.0	27	▲ 28.9	124	▲ 15.6	8	60.0	23	▲ 17.9	95	▲ 23.4	22	▲ 21.4
28年1月	1,062	12.6	101	5.2	267	60.8	212	78.2	1	▲ 87.5	1	▲ 50.0	25	▲ 16.7	173	0.0	7	250.0	84	▲ 9.7	140	2.9	103	8.4
2月	930	4.5	106	9.3	125	16.8	89	32.8	0	▲ 100.0	0	-	31	▲ 24.4	180	27.7	4	▲ 20.0	45	▲ 6.3	159	7.4	62	▲ 7.5
3月	966	10.0	110	▲ 0.9	298	38.6	254	59.7	0	-	7	250.0	30	▲ 28.6	137	4.6	10	0.0	37	15.6	113	▲ 31.9	47	46.9
27年度計	10,171	▲ 4.8	1,252	▲ 4.9	2,341	7.7	1,805	13.9	23	▲ 58.2	18	100.0	357	▲ 19.4	1,931	▲ 6.7	65	▲ 3.0	616	▲ 17.3	1,403	▲ 19.3	840	▲ 5.3
28年4月	894	7.7	95	▲ 2.1	197	31.3	129	21.7	11	266.7	0		30	11.1	179	21.8	5	66.7	82	1.2	86	▲ 20.4	112	▲ 5.1
5月	765	1.7	106	0.0	186	44.2	149	71.3	1	▲ 90.9	1	▲ 50.0	25	▲ 34.2	166	▲ 6.2	4	0.0	34	0.0	92	▲ 34.3	65	4.8
6月	821	0.6	106	▲ 3.6	288	19.5	247	28.0	0	-	0		26	▲ 3.7	114	▲ 24.0	7	0.0	49	96.0	84	▲ 18.4	35	▲ 5.4
7月	781	▲ 3.0	110	18.3	230	37.7	158	32.8	15	-	0	-	13	▲ 50.0	128	▲ 16.9	5	150.0	53	▲ 38.4	96	3.2	119	5.3
8月	737	▲ 8.9	69	▲ 37.8	188	52.8	155	78.2	0		3	0.0	31	▲ 13.9	131	▲ 35.1	4	100.0	35	2.9	101	▲ 23.5	69	9.5
9月	894	16.6	106	▲ 0.9	285	11.3	233	12.6	0	-	0		34	25.9	180	22.4	8	14.3	48	71.4	119	26.6	41	105.0
10月																								
11月																								
12月																								
29年1月																								
2月																								
3月																								
28年度計	4,892	▲ 51.9	592	▲ 52.7	1,374	▲ 41.3	1,071	▲ 40.7	27	17.4	4	▲ 77.8	159	▲ 55.5	898	▲ 53.5	33	▲ 49.2	301	▲ 51.1	578	▲ 58.8	441	▲ 47.5

\* 全産業を掲載していないため、計欄と内訳計は一致しない。

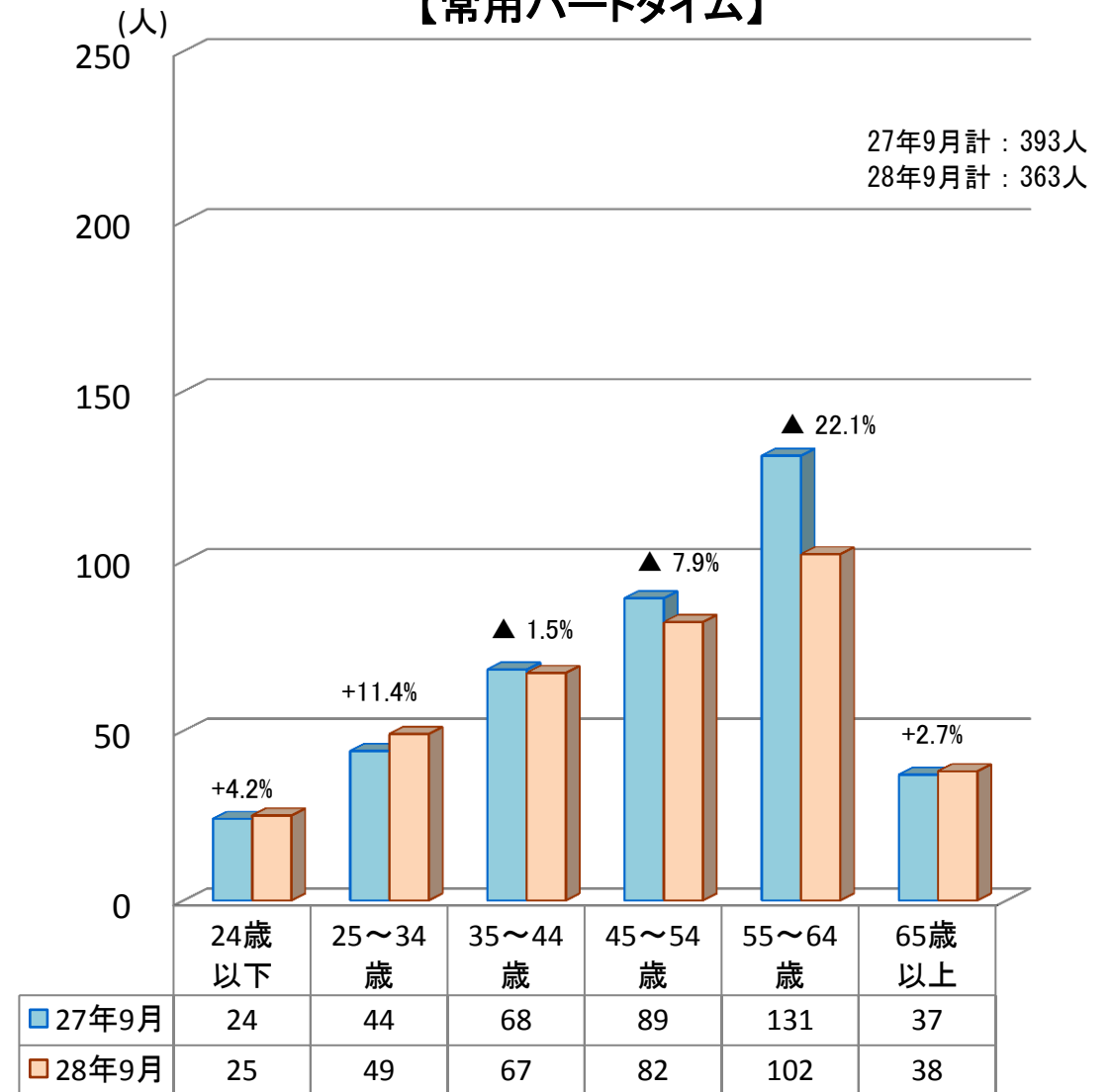
## 6 常用有効求職者の年齢別状況

(注) グラフ上の割合は平成28年と平成27年の比較

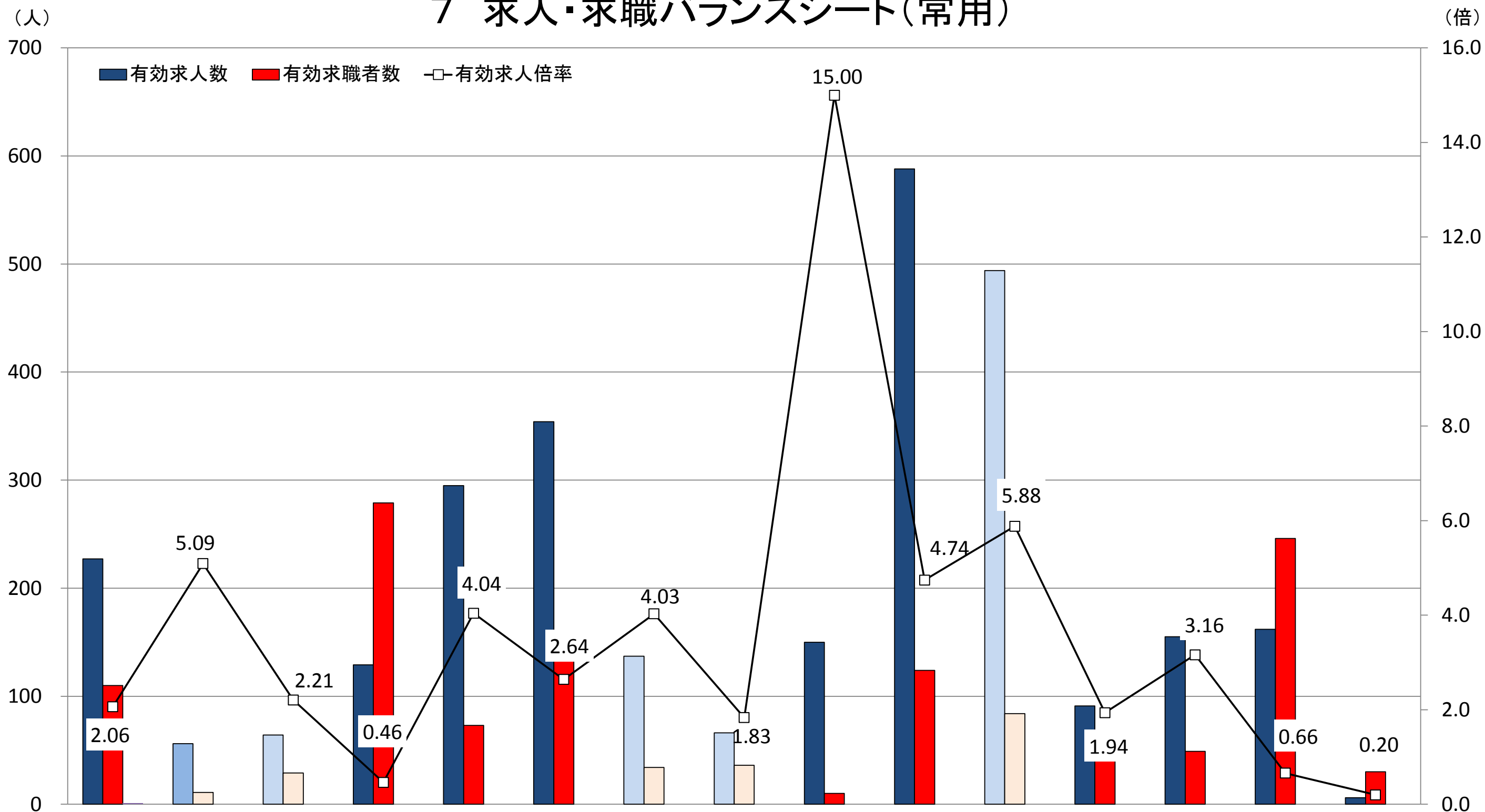
### 【常用フルタイム】



### 【常用パートタイム】



# 7 求人・求職バランスシート(常用)



	①管理的、専門的・技術的職業	建築・土木技術者等	看護師、保健師等	②事務的職業	③販売の職業	④サービスの職業	介護サービス	飲食物調理	⑤保安の職業	⑥生産工程の職業	製品製造・加工処理	⑦輸送・機械運転の職業	⑧建設・採掘の職業	⑨運搬・清掃等の職業	⑩その他の職業	計
有効求人人数	227	56	64	129	295	354	137	66	150	588	494	91	155	162	6	2157
有効求職者数	110	11	29	279	73	134	34	36	10	124	84	47	49	246	30	1102
有効求人倍率	2.06	5.09	2.21	0.46	4.04	2.64	4.03	1.83	15.00	4.74	5.88	1.94	3.16	0.66	0.20	1.96

※有効求人人数、有効求職者数、有効求人倍率は、常用フルタイム+常用パートの計



## 8 平成29年3月新規高等学校卒業者の職業紹介状況 (平成28年9月末現在)

気仙沼公共職業安定所

	求 人 件 数 (管 内)	求 人 数 (管 内)	求職者数				就職決定(内定)者数				就職未内定者数				求 人 倍 率 (管 内)	就職決定(内定)率			
			合計	管内	県内 他管内	県外	合計	管内	県内 他管内	県外	合計	管内	県内 他管内	県外		合計	管内	県内 他管内	県外
計	200	477	193	100	53	40	120	70	26	24	73	30	27	16	4.77	62.2%	70.0%	49.1%	60.0%
男	/		115	62	29	24	71	43	16	12	44	19	13	12	/	61.7%	69.4%	55.2%	50.0%
女			78	38	24	16	49	27	10	12	29	11	14	4		62.8%	71.1%	41.7%	75.0%
前年数	182	418	212	86	74	52	122	52	36	34	90	34	38	18	4.86	57.5%	60.5%	48.6%	65.4%
増減率 (差)	9.9	14.1	▲ 9.0	16.3	▲ 28.4	▲ 23.1	▲ 1.6	34.6	▲ 27.8	▲ 29.4	▲ 18.9	▲ 11.8	▲ 28.9	▲ 11.1	▲ 0.09	4.7	9.5	0.5	▲ 5.4

注) ▲は減少の表示

※【求人倍率】求人数÷求職者数

※【就職決定(内定)率】就職決定(内定)者数÷求職者数