

しおがま

平成29年2月号

ハローワーク塩釜
塩釜市新浜町三丁目18-1
TEL 022-362-3361
FAX 022-362-1531

12月の窓口の動き（求人・求職・求人倍率）

【求人の動き】

新規求人数は835人で、前月比5.6%とやや増加した。また、対前年同月比でも8.3%とかなりの程度増加した。

月間有効求人数は2493人で、前月比3%とやや減少した。また、対前年同月比でも3.7%とやや減少した。

【求職の動き】

新規求職者数は463人で、前月比26.3%と大幅に減少した。また、対前年同月比でも3.1%とやや減少した。

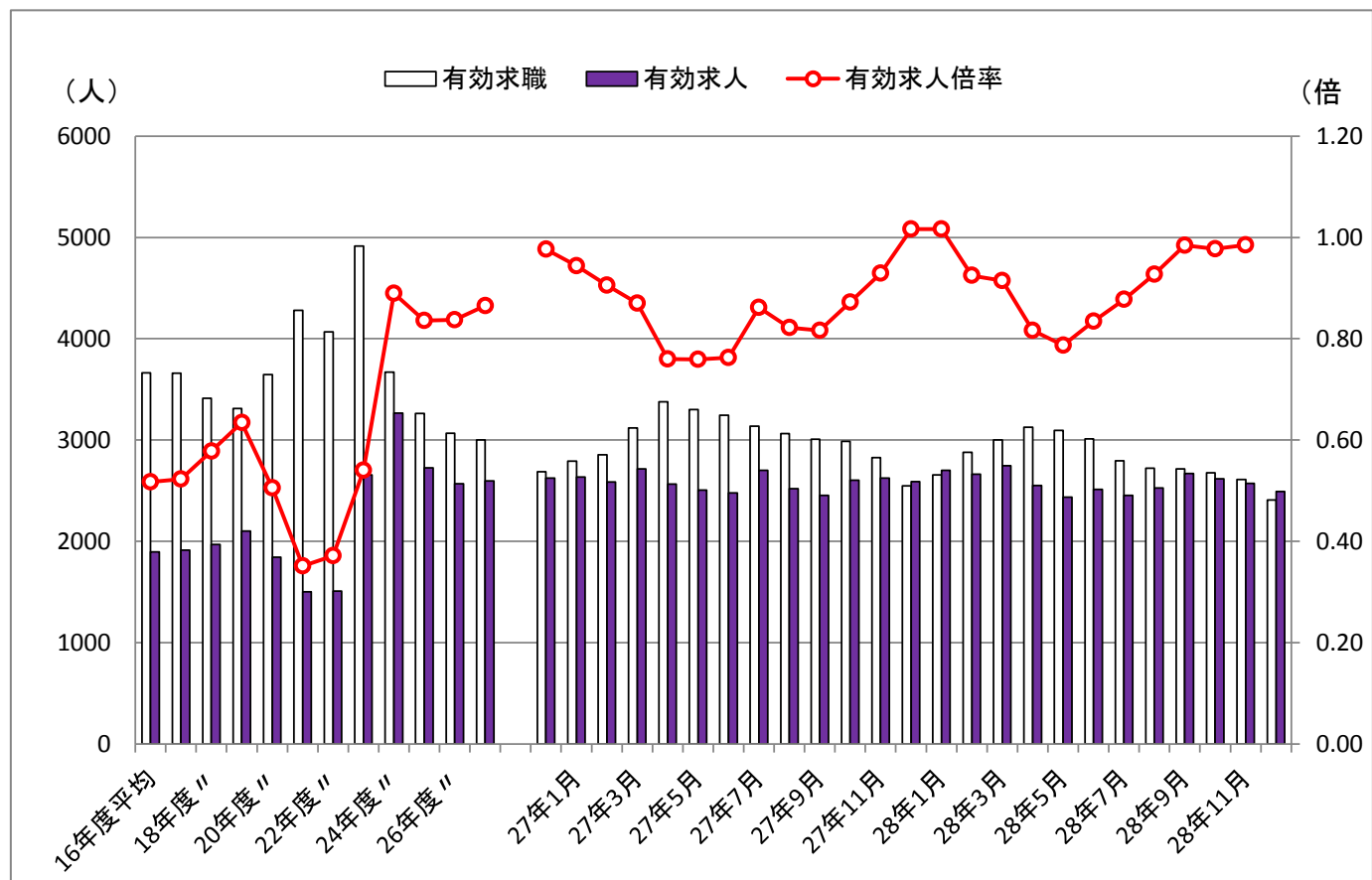
月間有効求職者数は2409人で、前月比7.7%とかなりの程度減少した。また、対前年同月比でも5.5%とやや減少した。

【有効求人倍率の動き】

有効求人倍率は1.03倍となり、前月比で0.04ポイント改善された。また、対前年同月比でも0.01ポイント改善された。

（宮城県 1.55倍、東北1.38倍、全国 1.43倍）

過去最高・・・1.40(平成2年度)
過去最低・・・0.35(平成21年度)
※昭和52年度以降



1. 一般職業紹介状況（学卒を除くパートを含む）

項 目	計	男	女	対前年同月比	対前月比
新規求人数	835	-	-	8.3 %	5.6 %
月間有効求人数	2,493	-	-	▲ 3.7 %	▲ 3.0 %
新規求職者数	463	227	233	▲ 3.1 %	▲ 26.3 %
うち雇用保険受給者	132	63	69	8.2 %	▲ 25.8 %
月間有効求職者数	2,409	1,145	1,255	▲ 5.5 %	▲ 7.7 %
うち雇用保険受給者	952	417	535	▲ 5.8 %	▲ 3.2 %
新規求人倍率	1.80	-	-	0.19 p	0.54 p
月間有効求人倍率	1.03	-	-	0.02 p	0.05 p
紹介件数	676	416	258	▲ 7.1 %	▲ 28.2 %
うち雇用保険受給者	205	153	52	16.5 %	▲ 20.2 %
就職件数	213	99	114	1.9 %	▲ 9.4 %
うち雇用保険受給者	66	40	26	32.0 %	20.0 %
新規就職率 (%)	46.0	43.6	48.9	2.3 p	8.6 p

※ 平成16年11月から求職申込書の「性別」欄の記載が任意となったことに伴い、男女と計は一致しない場合があります。

※ ▲はマイナスの表示となります。

2. 中高年齢者職業紹介状況（パートを含む）

項 目	計	男	女	対前年同月比	対前月比
新規求職者数	203	112	88	▲ 5.6 %	▲ 27.5 %
月間有効求職者数	1,115	572	537	▲ 8.4 %	▲ 8.5 %
紹介件数	284	197	85	▲ 4.4 %	▲ 31.6 %
就職件数	99	44	55	17.9 %	▲ 10.0 %

※ 平成16年11月から求職申込書の「性別」欄の記載が任意となったことに伴い、男女と計は一致しない場合があります。

3. 障害者職業紹介状況

項 目	計	身体障害者	知的障害者等	対前年同月比	対前月比
新規求職者数	11	3	8	▲ 26.7 %	▲ 42.1 %
就職件数	11	5	6	83.3 %	0.0 %
月末現在有効求職者数	244	88	156	▲ 2.4 %	▲ 7.2 %

4. 求人閲覧用パソコン利用状況

項 目	当 月	前 月	対 前 月 比
利用者数	2,486	3,033	▲ 18.0 %

