

# ハローワーク気仙沼管内の雇用情勢

平成29年5月内容

有効求人倍率(原数値)

1.73倍

前年同月比

-0.13P

前月比

+0.08P

新規求人倍率(原数値)

2.11倍

前年同月比

+0.13P

前月比

+0.16P

有効求人数

2,260人

【前年同月比】

-1.5%

(▲35人)

【前月比】

-0.8%

(▲18人)

有効求職者数

1,308人

【前年同月比】

+6.2%

(76人)

【前月比】

-5.5%

(▲76人)

新規求人数

782人

【前年同月比】

+2.2%

(17人)

【前月比】

-11.4%

(▲101人)

新規求職者数

370人

【前年同月比】

-4.4%

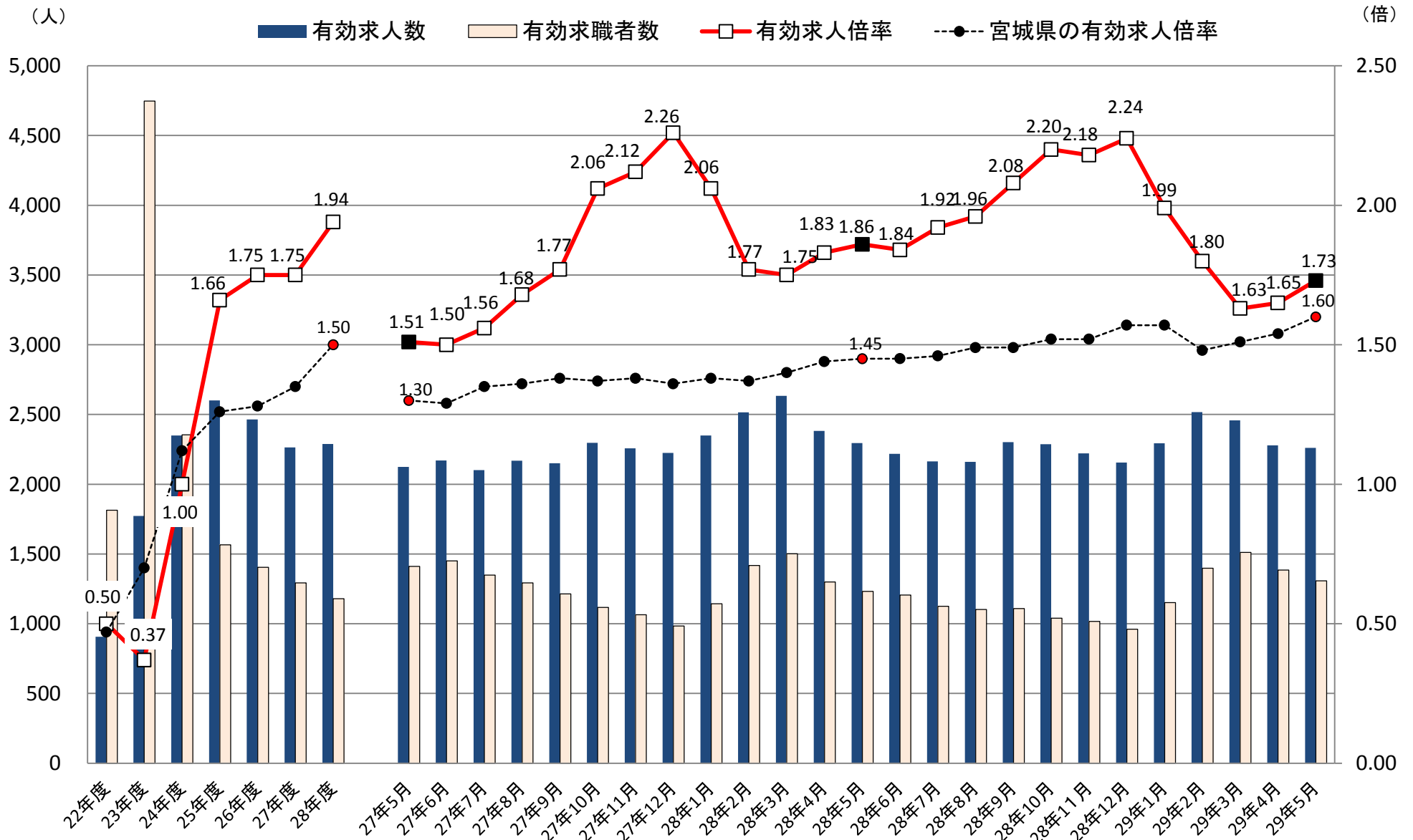
(▲17人)

【前月比】

-18.1%

(▲82人)

# 1 求人、求職及び求人倍率の推移



※年度の数值は平均、宮城県の有効求人倍率は29年2月季節調整値

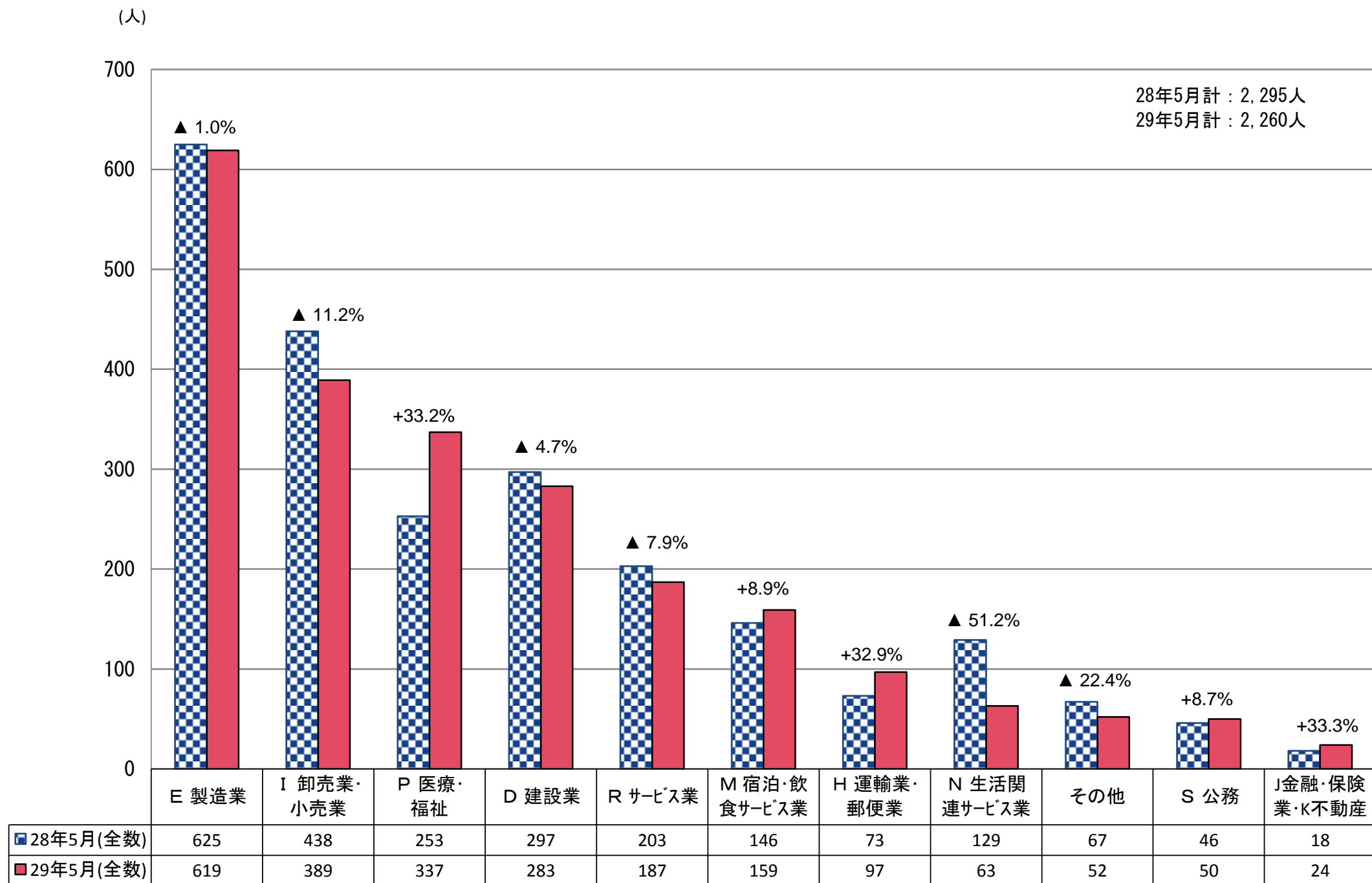
## 2 一般職業紹介状況(新規学卒者を除きパートタイムを含む)

		1 月間有効 求職者数 (人)	2 新規求職 申込件数 (件)	3 月間有効 求人数 (人)	4 新規 求人数 (人)	5 就職件数 (件)	6 充足件数 (件)	7 有効 求人倍率 (倍)	8 新規 求人倍率 (倍)	9 新規 就職率 [5/2×100]	10 新規 充足率 [6/4×100]	
全 数	29年5月	1,308	370	2,260	782	202	209	1.73	2.11	54.6%	26.7%	
	対前年同月 増減率、差	6.2%	▲ 4.4%	▲ 1.5%	2.2%	0.0%	0.5%	▲ 0.13P	0.13P	2.4P	▲ 0.5P	
	29年4月	1,384	452	2,278	883	256	243	1.65	1.95	56.6%	27.5%	
	28年5月	1,232	387	2,295	765	202	208	1.86	1.98	52.2%	27.2%	
	常 用	29年5月	1,295	367	2,122	703	186	198	1.64	1.92	50.7%	28.2%
		対前年同月 増減率、差	6.2%	▲ 3.2%	▲ 2.2%	▲ 0.4%	▲ 2.6%	▲ 0.5%	▲ 0.14P	0.06P	0.3P	0.0P
		29年4月	1,369	443	2,114	830	212	207	1.54	1.87	47.9%	24.9%
		28年5月	1,219	379	2,170	706	191	199	1.78	1.86	50.4%	28.2%
	フル タイム	29年5月	825	227	1,455	456	122	134	1.76	2.01	53.7%	29.4%
		29年4月	890	283	1,449	549	144	138	1.63	1.94	50.9%	25.1%
		28年5月	814	270	1,481	444	121	137	1.82	1.64	44.8%	30.9%
	パート	29年5月	470	140	667	247	64	64	1.42	1.76	45.7%	25.9%
29年4月		479	160	665	281	68	69	1.39	1.76	42.5%	24.6%	
28年5月		405	109	689	262	70	62	1.70	2.40	64.2%	23.7%	
正 社 員	29年5月	—	—	1,009	298	80	88	1.22	—	—	29.5%	
	対前年同月 増減率、差	—	—	▲ 2.1%	▲ 4.8%	23.1%	4.8%	▲ 00.1P	—	—	2.7P	
	29年4月	—	—	1,006	378	70	71	1.13	—	—	18.8%	
	28年5月	—	—	1,031	313	65	84	1.27	—	—	26.8%	

※ 正社員有効求人倍率は正社員の月間有効求人数を常用フルタイムの月間有効求職者数で除して算出しているが、常用フルタイムの有効求職者には、派遣労働者や契約社員を希望する者も含まれるため、厳密な意味での正社員有効求人倍率より低い値となる。

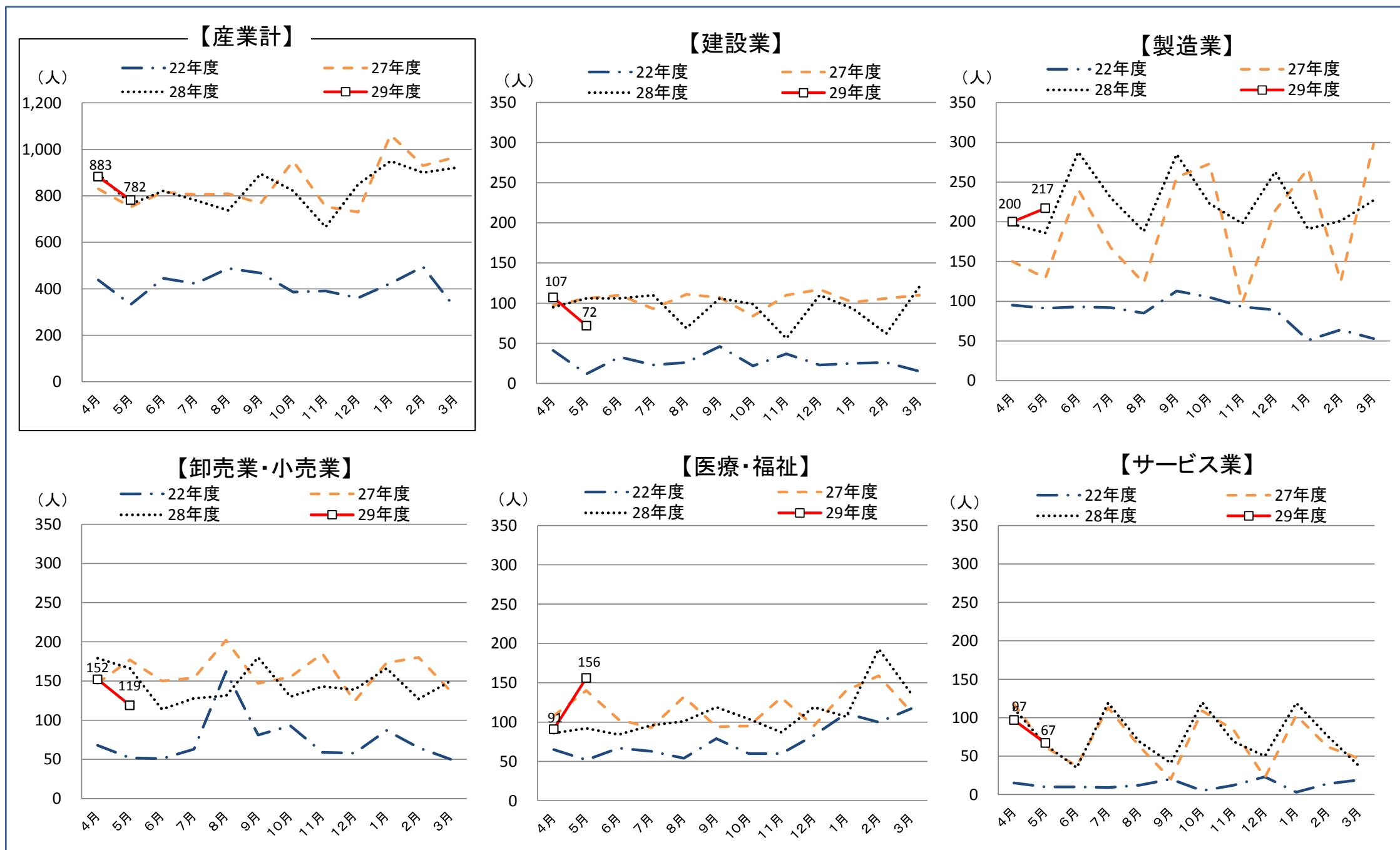
※ 常用とは、雇用契約において雇用期間の定めがないか4か月以上の雇用期間が定められているもの(季節労働を除く)をいう。

### 3 産業別有効求人数の状況



(注)グラフ上の割合は平成28年と平成29年の比較

## 4 主な産業の新規求人数の推移



## 5 産業別新規求人数(全数)

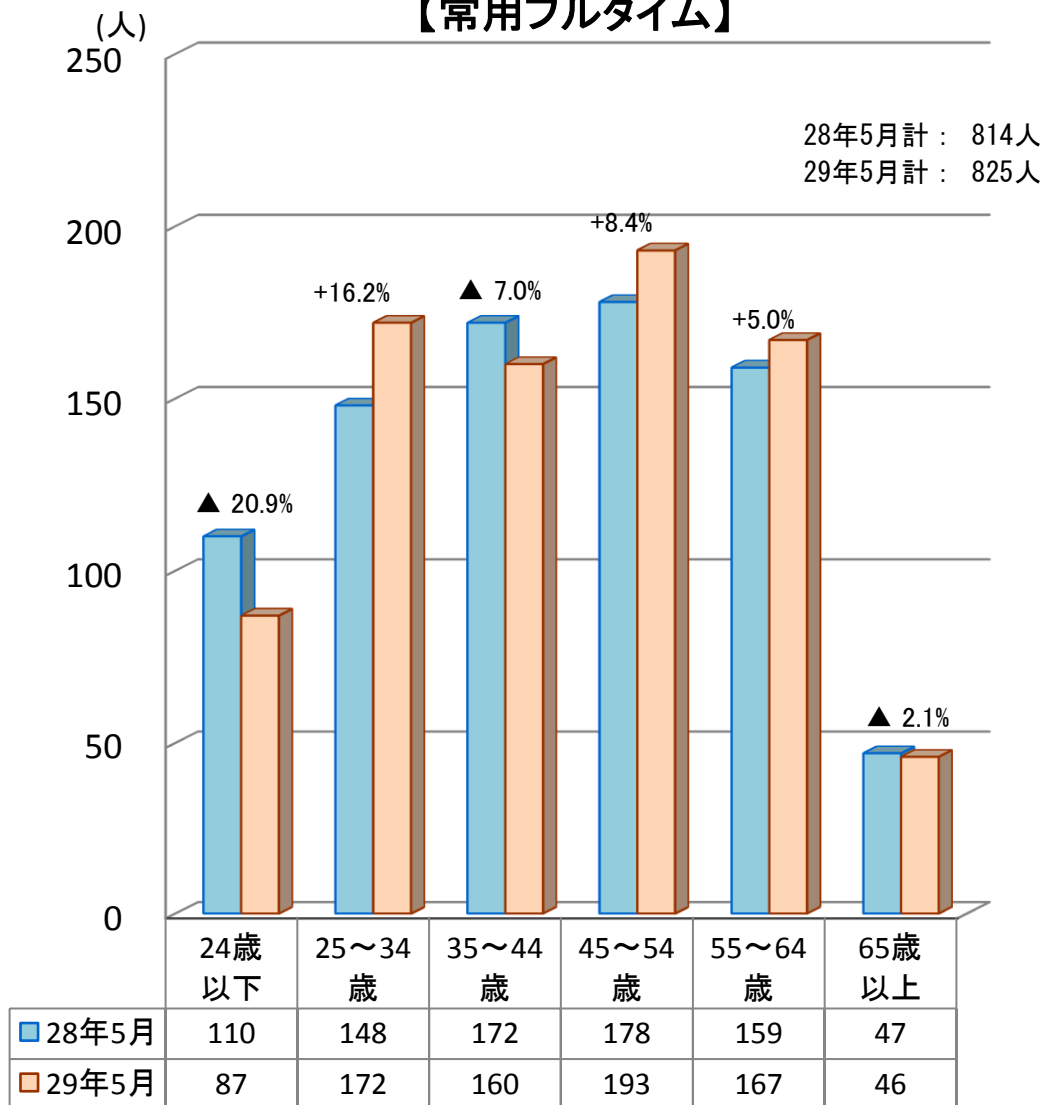
	計		D 建設業		E 製造業					G 情報通信業		H 運輸業		I 卸・小売業		J 金融・保険、 K 不動産		M 宿泊業・ 飲食サービス業		P 医療、福祉		R サービス業		
	前年増減比	前年増減比	前年増減比	前年増減比	09 食料品		28、29電子部 品・デバイス			前年増減比	前年増減比	前年増減比	前年増減比	前年増減比	前年増減比	前年増減比	前年増減比	前年増減比	前年増減比	前年増減比	前年増減比	前年増減比		
					前年増減比	前年増減比	前年増減比	前年増減比	前年増減比														前年増減比	
19年度	4,172	▲ 11.7	253	▲ 17.0	971	▲ 28.5	591	▲ 24.7	24	▲ 78.2	31	3000.0	234	▲ 14.0	765	▲ 17.4	107	▲ 25.2	303	▲ 6.2	532	8.8	404	▲ 14.0
20年度	4,443	6.5	249	▲ 1.6	1,046	7.7	786	33.0	27	12.5	24	▲ 22.6	260	11.1	786	2.7	122	14.0	377	24.4	649	22.0	437	8.2
21年度	4,811	8.3	313	25.7	1,015	▲ 3.0	784	▲ 0.3	39	44.4	5	▲ 79.2	264	1.5	712	▲ 9.4	100	▲ 18.0	383	1.6	786	21.1	344	▲ 21.3
22年度	4,964	3.2	329	5.1	1,024	0.9	774	▲ 1.3	13	▲ 66.7	7	40.0	291	10.2	889	24.9	71	▲ 29.0	346	▲ 9.7	911	15.9	152	▲ 55.8
23年度	9,438	90.1	1,456	342.6	1,330	29.9	686	▲ 11.4	54	315.4	13	85.7	419	44.0	1,166	31.2	43	▲ 39.4	745	115.3	1,354	48.6	1,152	657.9
24年度	10,825	14.7	1,523	4.6	1,890	42.1	1,112	62.1	43	▲ 20.4	30	130.8	516	23.2	1,680	44.1	56	30.2	851	14.2	1,408	4.0	1,332	15.6
25年度	11,714	8.2	1,578	3.6	2,188	15.8	1,380	24.1	65	51.2	20	▲ 33.3	521	1.0	2,244	33.6	94	67.9	775	▲ 8.9	1,893	34.4	1,150	▲ 13.7
26年度	10,680	▲ 8.8	1,317	▲ 16.5	2,174	▲ 0.6	1,585	14.9	55	▲ 15.4	9	▲ 55.0	443	▲ 15.0	2,069	▲ 7.8	67	▲ 28.7	745	▲ 3.9	1,739	▲ 8.1	887	▲ 22.9
27年度	10,171	▲ 4.8	1,252	▲ 4.9	2,341	7.7	1,805	13.9	23	▲ 58.2	18	100.0	357	▲ 19.4	1,931	▲ 6.7	65	▲ 3.0	616	▲ 17.3	1,403	▲ 19.3	840	▲ 5.3
28年4月	894	7.7	95	▲ 2.1	197	31.3	129	21.7	11	266.7	0		30	11.1	179	21.8	5	66.7	82	1.2	86	▲ 20.4	112	▲ 5.1
5月	765	1.7	106	0.0	186	44.2	149	71.3	1	▲ 90.9	1	▲ 50.0	25	▲ 34.2	166	▲ 6.2	4	0.0	34	0.0	92	▲ 34.3	65	4.8
6月	821	0.6	106	▲ 3.6	288	19.5	247	28.0	0	-	0		26	▲ 3.7	114	▲ 24.0	7	0.0	49	96.0	84	▲ 18.4	35	▲ 5.4
7月	781	▲ 3.0	110	18.3	230	37.7	158	32.8	15	-	0	-	13	▲ 50.0	128	▲ 16.9	5	150.0	53	▲ 38.4	96	3.2	119	5.3
8月	737	▲ 8.9	69	▲ 37.8	188	52.8	155	78.2	0		3	0.0	31	▲ 13.9	131	▲ 35.1	4	100.0	35	2.9	101	▲ 23.5	69	9.5
9月	894	16.6	106	▲ 0.9	285	11.3	233	12.6	0	-	0		34	25.9	180	22.4	8	14.3	48	71.4	119	26.6	41	105.0
10月	822	▲ 13.5	99	17.9	223	▲ 18.3	146	▲ 32.4	11	450.0	0		22	▲ 29.0	130	▲ 16.1	6	▲ 33.3	86	▲ 11.3	104	9.5	120	10.1
11月	666	▲ 11.7	56	▲ 49.1	198	102.0	167	138.6	2	-	0	-	34	6.3	143	▲ 22.7	6	200.0	17	▲ 59.5	87	▲ 33.6	69	▲ 17.9
12月	849	16.3	110	▲ 6.0	263	22.9	212	28.5	0	-	0	-	32	18.5	139	12.1	6	▲ 25.0	32	39.1	119	25.3	50	127.3
29年1月	950	▲ 10.5	93	▲ 7.9	191	▲ 28.5	125	▲ 41.0	11	1000.0	6	500.0	33	32.0	166	▲ 4.0	10	42.9	97	15.5	107	▲ 23.6	119	15.5
2月	900	▲ 3.2	62	▲ 41.5	201	60.8	165	85.4	2	-	0	-	21	▲ 32.3	127	▲ 29.4	8	100.0	27	▲ 40.0	193	21.4	76	22.6
3月	921	▲ 4.7	121	10.0	227	▲ 23.8	165	▲ 35.0	0		0		42	40.0	150	9.5	9	▲ 10.0	41	10.8	136	20.4	37	▲ 21.3
28年度計	10,000	▲ 6.4	1,133	▲ 14.0	2,677	23.1	2,051	29.4	53	▲ 3.6	10	11.1	343	▲ 22.6	1,753	▲ 15.3	78	16.4	601	▲ 19.3	1,324	▲ 23.9	912	2.8
29年4月	883	▲ 1.2	107	12.6	200	1.5	150	16.3	10	▲ 9.1	1	-	45	50.0	152	▲ 15.1	9	80.0	88	7.3	91	5.8	97	▲ 13.4
5月	782	2.2	72	▲ 32.1	217	16.7	168	12.8	3	200.0	6	500.0	25	0.0	119	▲ 28.3	11	175.0	41	20.6	156	69.6	67	3.1
6月																								
7月																								
8月																								
9月																								
10月																								
11月																								
12月																								
30年1月																								
2月																								
3月																								
29年度計	1,665	▲ 83.4	179	▲ 84.2	417	▲ 84.4	318	▲ 84.5	13	▲ 75.5	7	▲ 30.0	70	▲ 79.6	271	▲ 84.5	20	▲ 74.4	129	▲ 78.5	247	▲ 81.3	164	▲ 82.0

\* 全産業を掲載していないため、計欄と内訳計は一致しない。

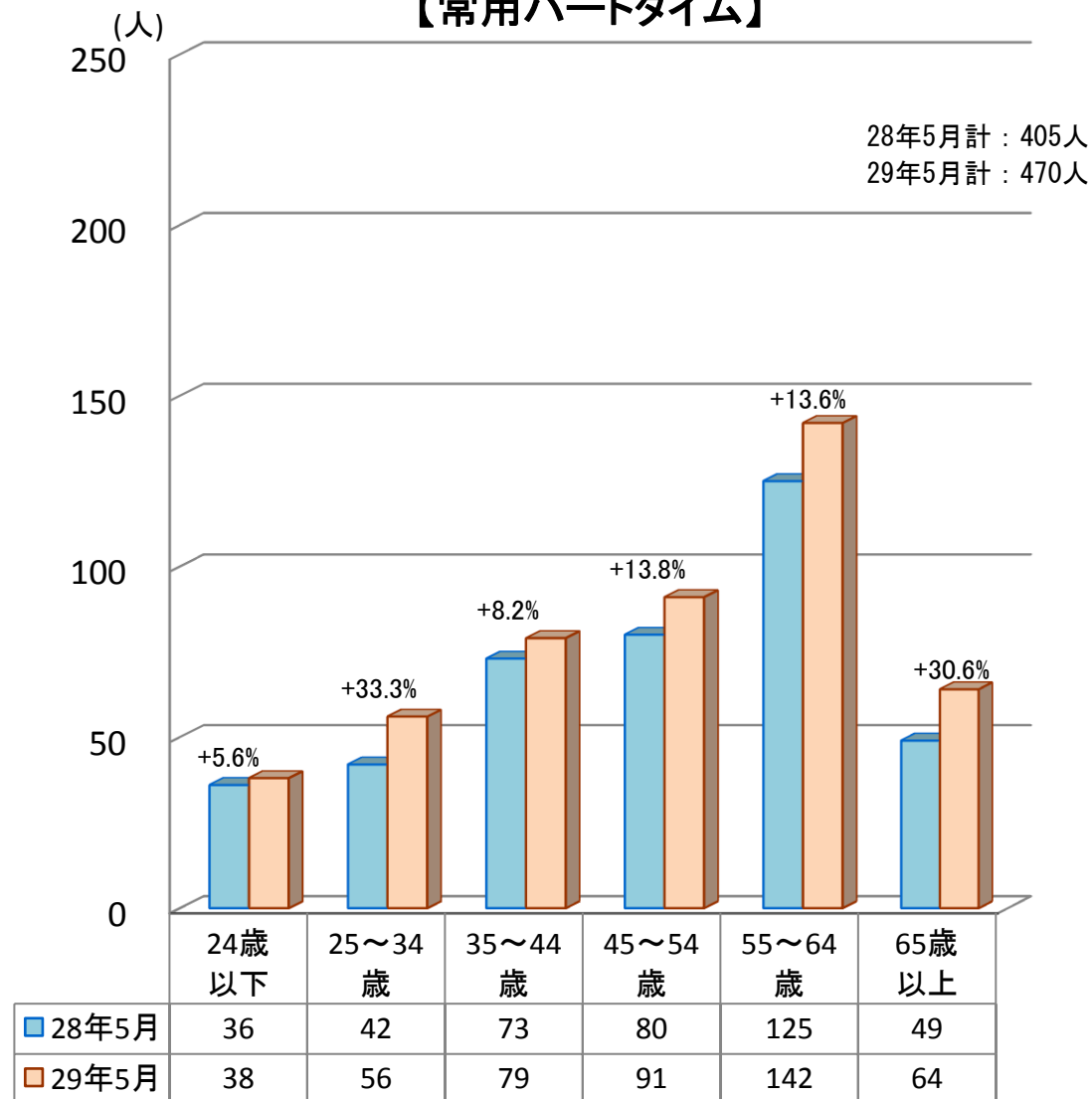
## 6 常用有効求職者の年齢別状況

(注) グラフ上の割合は平成28年と平成29年の比較

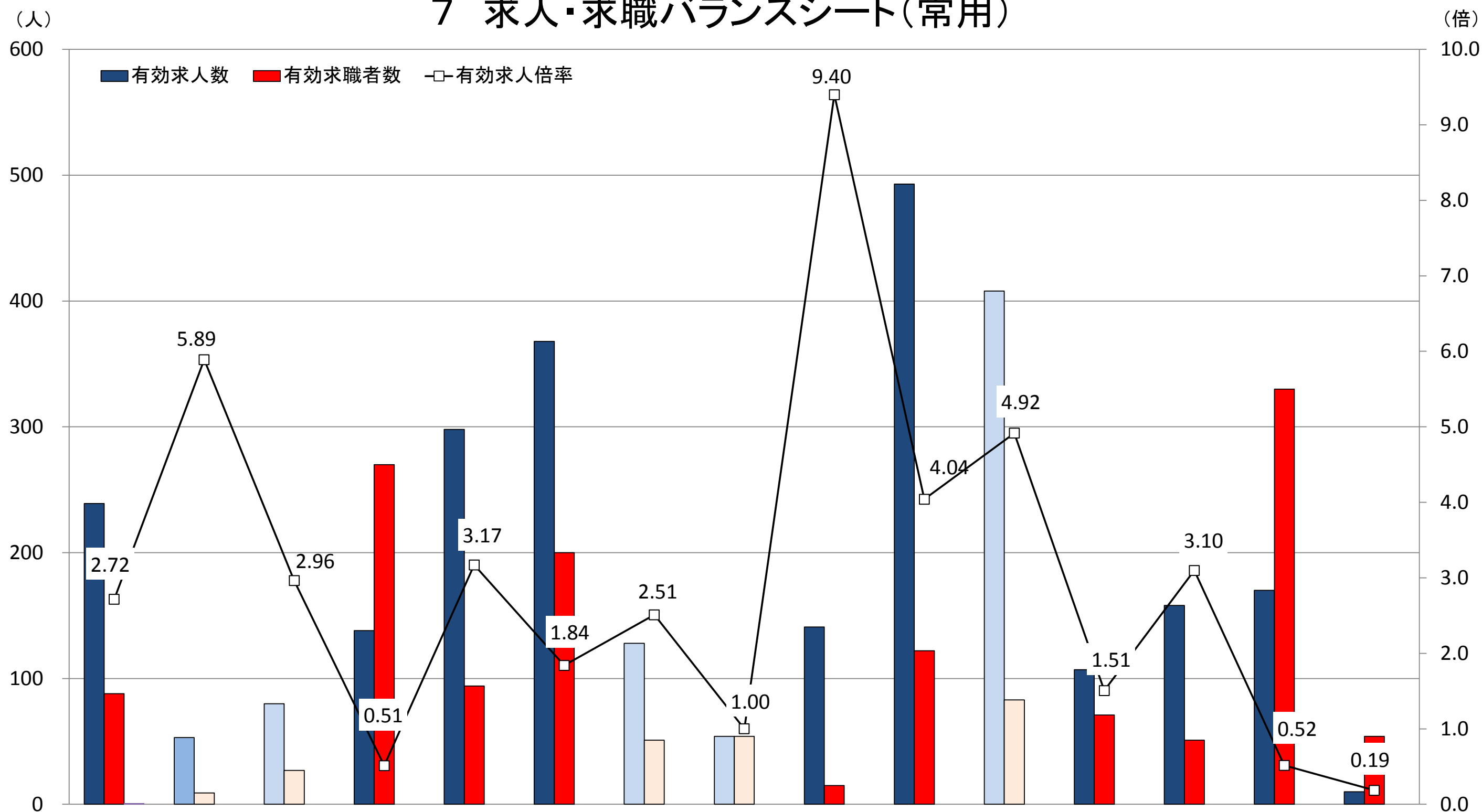
### 【常用フルタイム】



### 【常用パートタイム】



# 7 求人・求職バランスシート(常用)

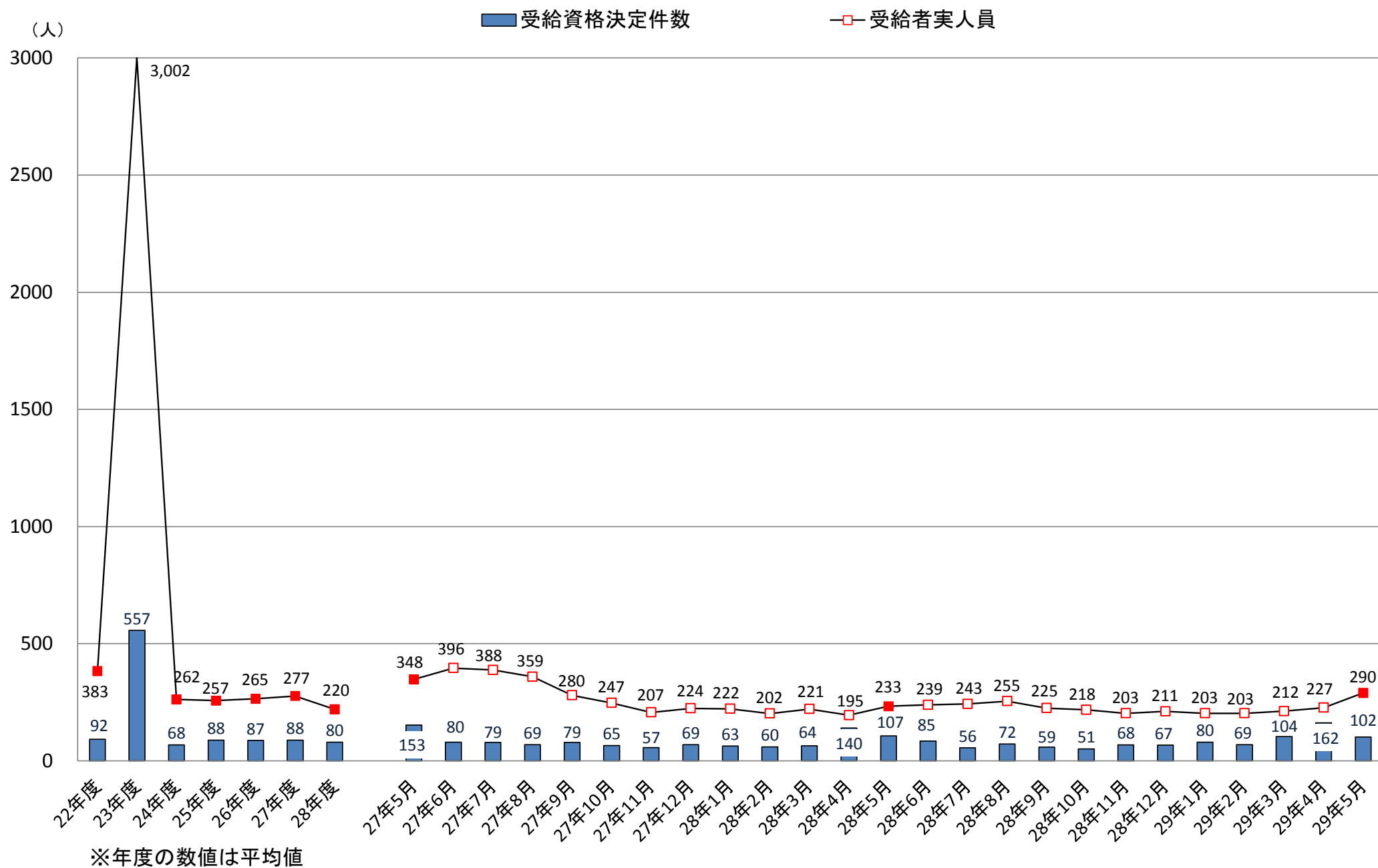


	①管理的、専門的・技術的職業	建築・土木技術者等	看護師、保健師等	②事務的職業	③販売の職業	④サービスの職業	介護サービス	飲食物調理	⑤保安の職業	⑥生産工程の職業	製品製造・加工処理	⑦輸送・機械運転の職業	⑧建設・採掘の職業	⑨運搬・清掃等の職業	⑩その他の職業	計
有効求人人数	239	53	80	138	298	368	128	54	141	493	408	107	158	170	10	2122
有効求職者数	88	9	27	270	94	200	51	54	15	122	83	71	51	330	54	1295
有効求人倍率	2.72	5.89	2.96	0.51	3.17	1.84	2.51	1.00	9.40	4.04	4.92	1.51	3.10	0.52	0.19	1.64

※有効求人人数、有効求職者数、有効求人倍率は、常用フルタイム+常用パートの計



## 8 受給資格決定件数・受給者実人員(基本手当)の推移



## 9 平成29年3月新規高等学校卒業者の職業紹介状況 (平成29年5月末現在)

気仙沼公共職業安定所

	求 人 件 数 (管 内)	求 人 数 (管 内)	求職者数				就職決定(内定)者数				就職未内定者数				求 人 倍 率 (管 内)	就職決定(内定)率			
			合計	管内	県内 他管内	県外	合計	管内	県内 他管内	県外	合計	管内	県内 他管内	県外		合計	管内	県内 他管内	県外
計	209	490	200	110	52	38	200	110	52	38	0	0	0	0	4.45	100.0%	100.0%	100.0%	100.0%
男	/	/	119	66	31	22	119	66	31	22	0	0	0	0	/	100.0%	100.0%	100.0%	100.0%
女			81	44	21	16	81	44	21	16	0	0	0	0		100.0%	100.0%	100.0%	100.0%
前年数	209	464	214	97	69	48	214	97	69	48	0	0	0	0	4.78	100.0%	100.0%	100.0%	100.0%
増減率 (差)	0.0	5.6	▲ 6.5	13.4	▲ 24.6	▲ 20.8	▲ 6.5	13.4	▲ 24.6	▲ 20.8	-	-	-	-	▲ 0.33	0.0	0.0	0.0	0.0

注) ▲は減少の表示

※【求人倍率】求人数÷求職者数

※【就職決定(内定)率】就職決定(内定)者数÷求職者数